

An aerial photograph of a region, likely a river valley, showing a dense network of roads and urban areas. The image is rendered in a dark teal color scheme, with the roads and buildings appearing as lighter, textured areas against the darker background of the landscape. The map is positioned in the upper right quadrant of the slide, partially overlapping the dark teal background.

REGIONALE ONTHARDINGSSTRATEGIE

Hannelore Fabri



ZeroRegio



GEMIDDELDE VERHARDINGSGRAAD

1,8%



117
BEVOLKINGSDICHTHEID
(INW/KM²)

6,0%



372

13,5%



477

20,4%

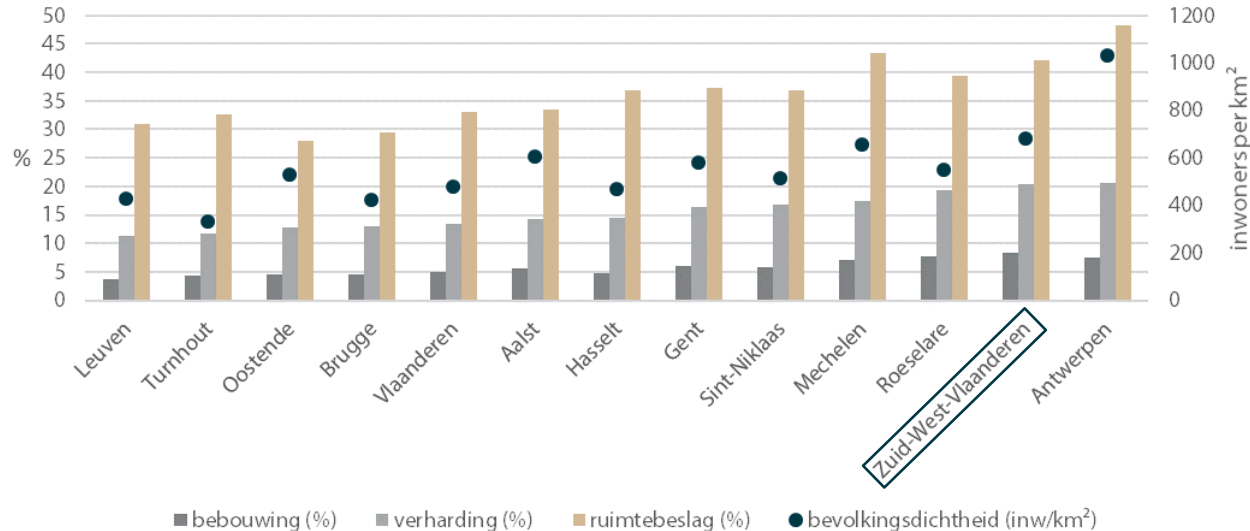


682

ZUID-WEST-VLAANDEREN

GEMIDDELD

20,4%



RUIMTELIJKE VOETAFDRIJK VAN DE ARRONDISSEMENTEN (CENTRUMSTEDEN), ZUID-WEST-VLAANDEREN EN VLAANDEREN

BRON: BELSTAT, PROVINCIE IN CIJFERS, OMGEVING VLAANDEREN, 2015-2016 (VERWERKING: INTERCOMMUNALE LEIEDAL)

URGENTIE

**Officieel: we beleven een
hittegolf én het is de warmste
29 juni ooit**

**Zes miljoen bomen nodig om Vlaamse
steden leefbaarder te maken bij
hittegolf**

Hevige regenval doet waterlopen buiten
de oevers treden

Grondwaterstand nog altijd niet op
peil, ondanks veel regen in oktober

27.11.2019 Bijna 100 mio euro uitbetaald voor droogte 2018

Vlaamse onderzoekers waarschuwen voor lagere
levensverwachting

**Hittegolf tijdens
zwangerschap doet foetus
verouderen**

**Vlaamse overheid kondigt
warmteactieplan af: hittegolf
tot en met volgende week
zaterdag**

**400 doden meer dan normaal door
extreme hitte in juli**

URGENTIE

Hoogimpactscenario voor 2100 in Vlaanderen



elke
2 jaar
droogte i.p.v. elke
20 jaar



elke
4-5 jaar
extreme droogte



38%
meer neerslag
in wintermaanden

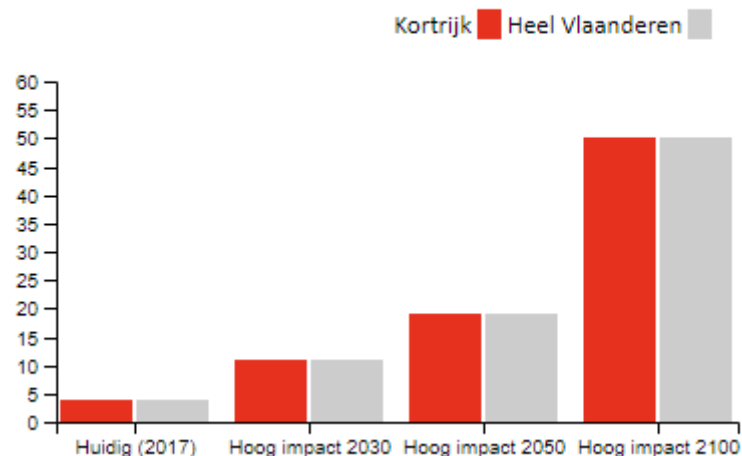


stijging van over-
stromingskans met
factor 5-10

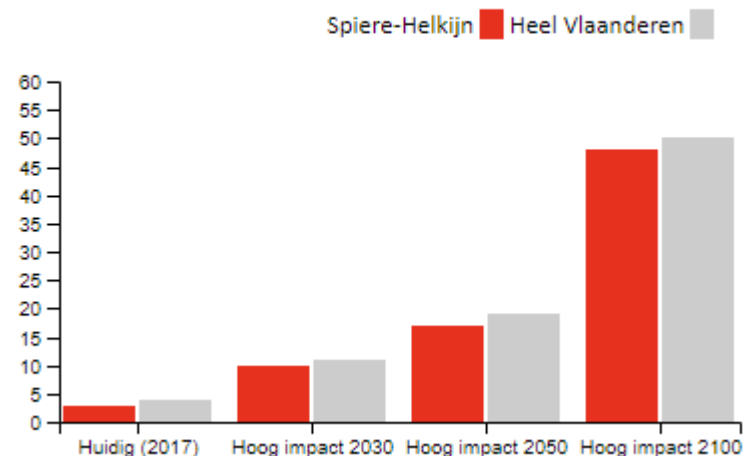
URGENTIE



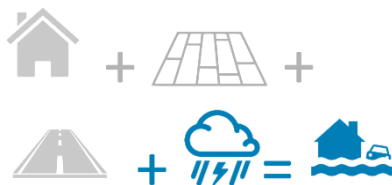
Aantal hittegolfdagen per jaar Kortrijk



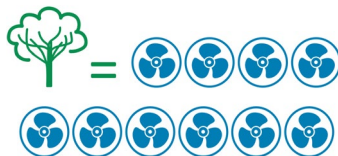
Aantal hittegolfdagen per jaar Spiere-Helkijn



URGENTIE



Een grote oppervlakte verharding leidt bij wateroverlast tot overstromingen



Een volwassen boom heeft op warme zomerdagen hetzelfde verkoelende effect als tien airco's



Op warme zomerdagen kan de temperatuur in stadscentra tot 10°C hoger zijn dan buiten de stad



Een vierkante meter onverharde grond vangt jaarlijks drie volle badkuipen water op



Een beuk met een stamomtrek van 1 meter haalt jaarlijks 1,3 kg fijn stof uit de lucht



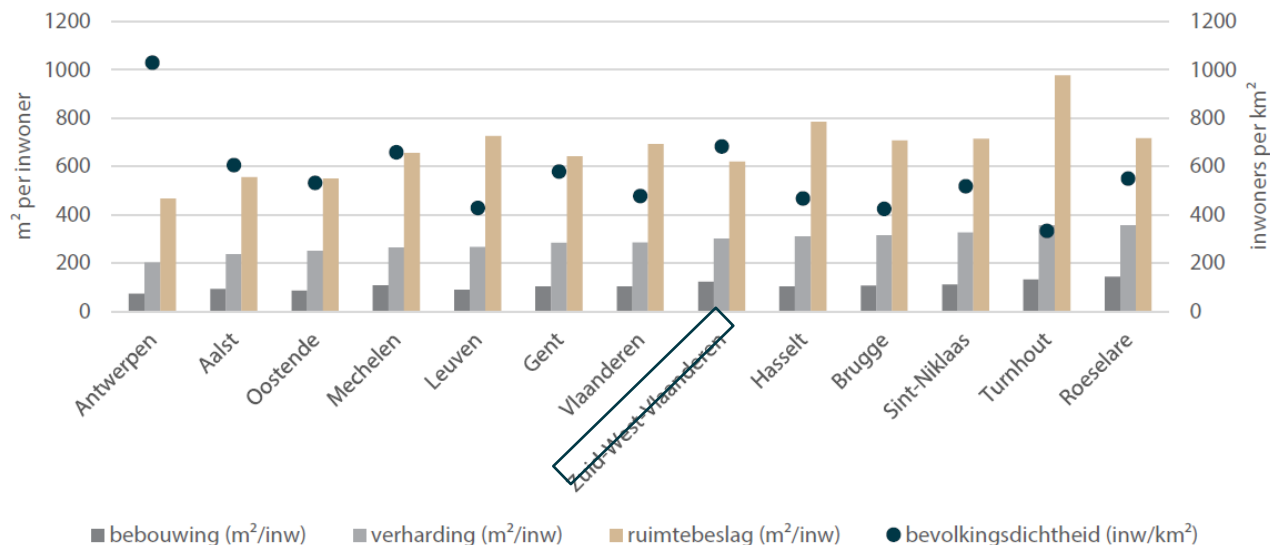
Op warme zomerdagen is de temperatuur in de schaduw van een boom 5°C tot 10°C lager dan in de zon

Bron: <https://www.operatieperforatie.be/waarom/>

VERHARDINGSVOETAFDruk

GEMIDDELD

301 M²/INWONER



RUIMTELIJKE VOETAFDruk VAN DE ARRONDISSEMENTEN (CENTRUMSTEDEN), ZUID-WEST-VLAANDEREN EN VLAANDEREN
BRON: BELSTAT, PROVINCIE IN CIJFERS, OMGEVING VLAANDEREN, 2015-2016 (VERWERKING: INTERCOMMUNALE LEIEDAL)

VERHARDING IN DE REGIO VANDAAG*

VERHARDINGSVOET = 301 M²/ INWONER



20,4% (9.190 HA)

DOELSTELLING LEIEDAL ONTHARDING IN DE REGIO IN 2040

VERHARDINGSVOET < 284 M²/ INWONER
(= VLAAMS GEMIDDELDE)

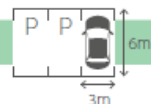


6% (550 HA) VAN DE HUIDIGE VERHARDING

= 1/2 OPPERVLAKTE KUURNE



= 18 M² / INWONER OF



= GEMIDDELD 27,5 HA / JAAR

REGIONALE ONTHARDINGSSTRATEGIE

Doelstellingen klimaatadaptatie beleidsplan Leiedal actualiseren en realiseren via een **geïntegreerde aanpak met 2 sporen:**

1. Geen bijkomende open ruimte meer aansnijden = **de bouwshift**
2. Reeds aangesneden ruimte weer open maken = **de ontharding**

De strategie:

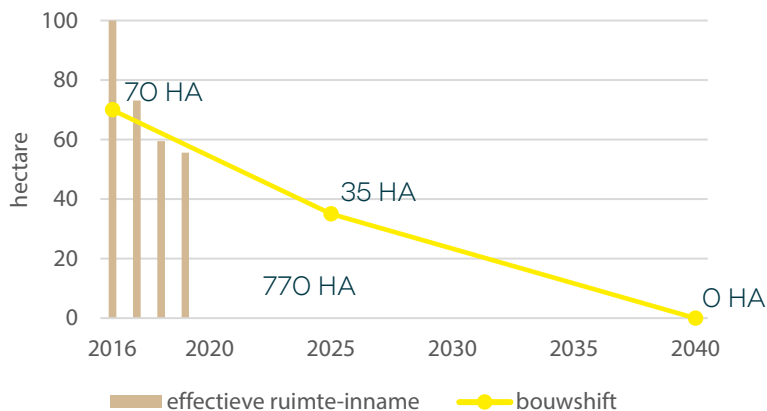
- Analyse van de verharding in de regio
- Concrete acties, strategieën en doelstellingen
- Bundeling van ontwerp onderzoek en goede voorbeelden
- Aanbevelingen voor uitvoering



*Beleidsplan
2020-2025*



DE BOUWSHIFT (NIET VERHARDEN)



80% van de uitgifte voor ruimte voor kmo's via **reconversie** tegen 2025



Via begeleiding **350** energetische woningrenovaties realiseren per jaar

100% van de ruimte om te wonen uit reconversie halen tegen 2030

Schrappen of bevroren van **50%** van de woonuitbreidingsgebieden

DE ONTHARDING

Ontharden als doel maar ook als kwaliteitshefboom voor:

- Kernversterking
- Regulatie watersysteem
- Kwalitatief groen & biodiversiteit
- Betere bodem- en luchtkwaliteit
- Duurzame mobiliteit en recreatie
- Gezondheid en welzijn
- Voedselproductie
- Meer koopkracht, waarde vergroting
- ...



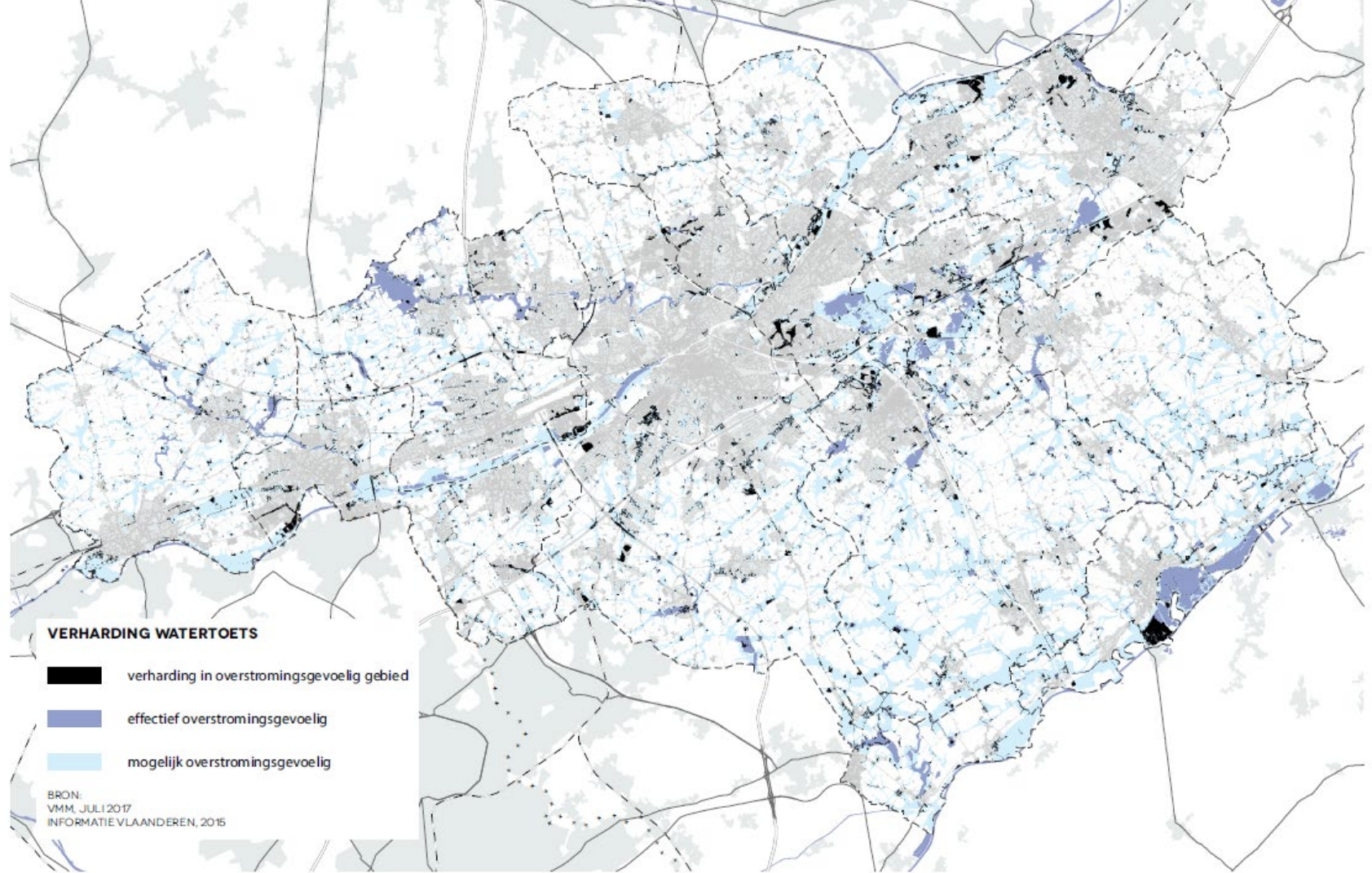
ZANDPOORTVEST MECHELEN

DE ONTHARDING

Verbindt alle beleidsdomeinen:

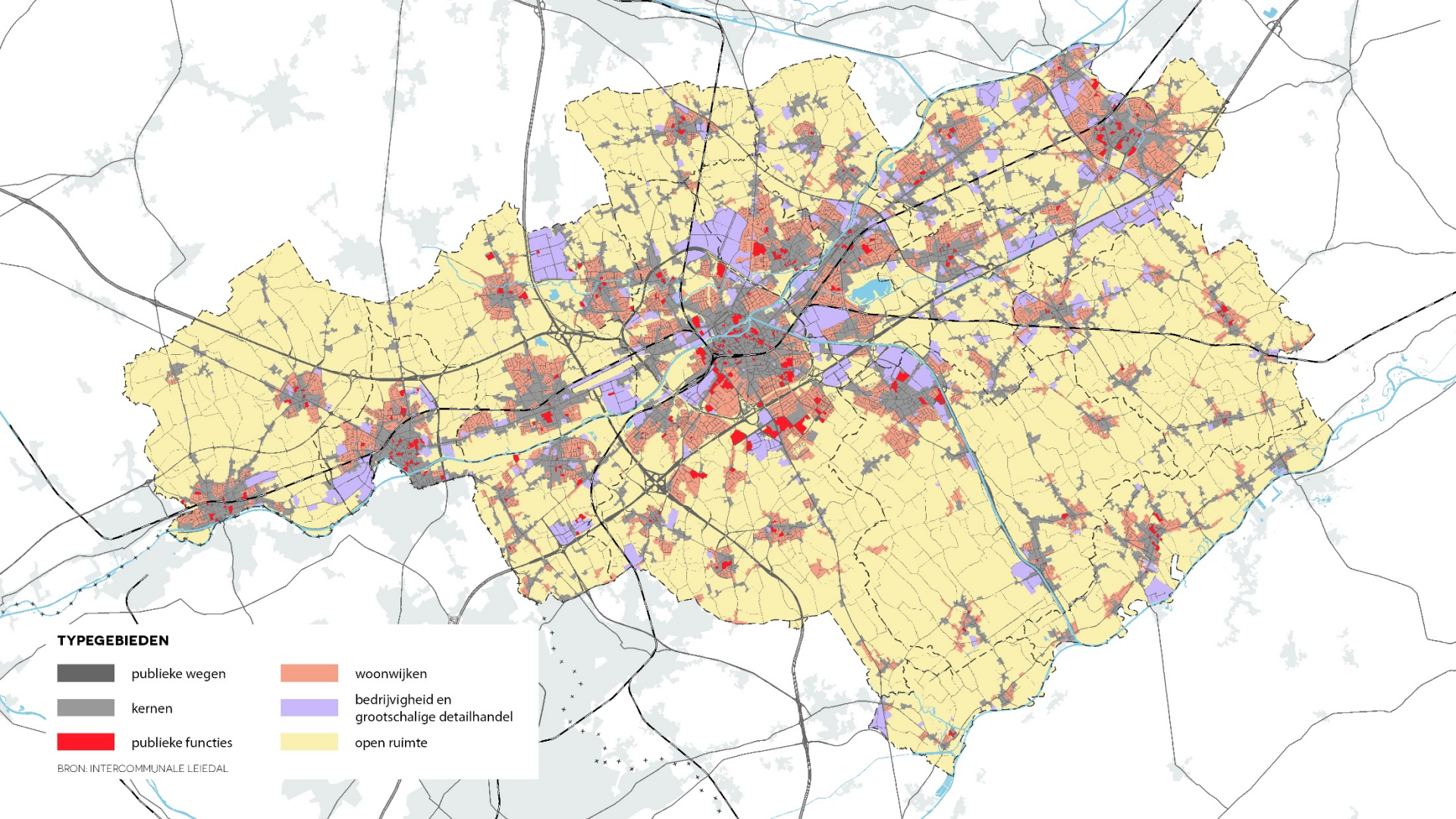
- Omgeving, Klimaat, water, groen
- Economie
- Sport, jeugd
- Onderwijs
- Gezondheid, welzijn
- Landbouw
- Mobiliteit
- ...







DE STRATEGIE

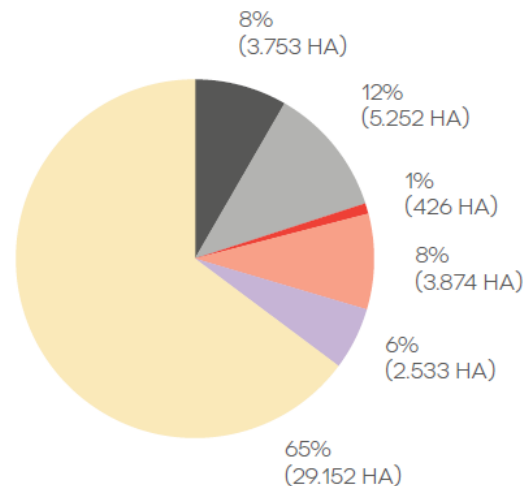


TYPEGEBIEDEN

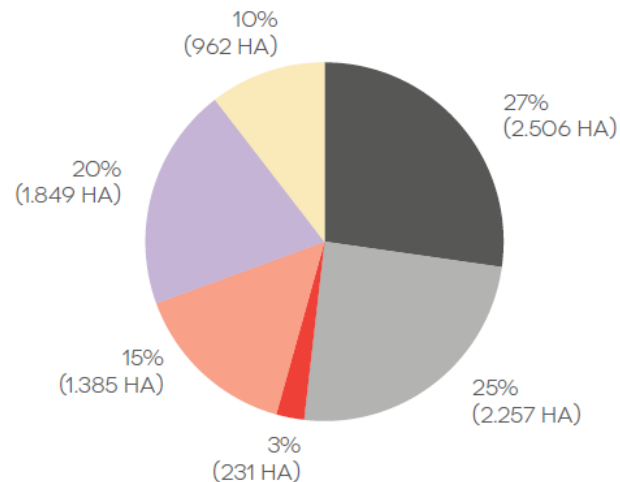
- | | | | |
|---|-------------------|--|--|
|  | publieke wegen |  | woonwijken |
|  | kernen |  | bedrijvigheid en
grootschalige detailhandel |
|  | publieke functies |  | open ruimte |

BRON: INTERCOMMUNALE LEIEDAL

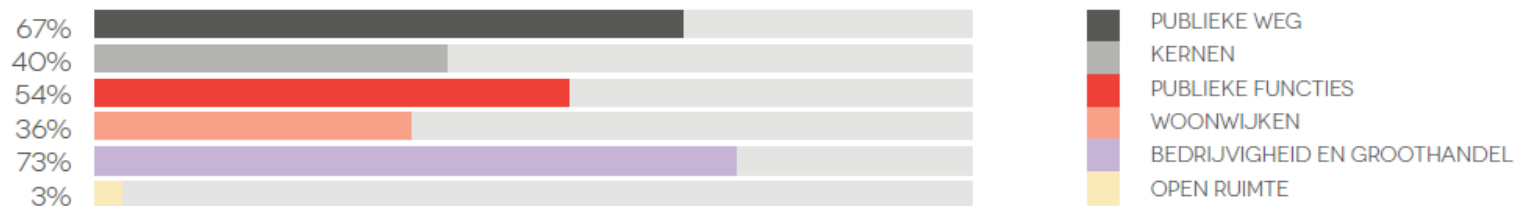
Oppervlakte
(tov regio)



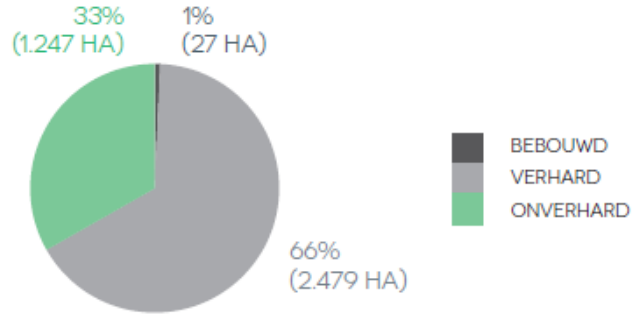
Oppervlakte verharding
(tov verharding regio)



Verhardingspercentage



1. PUBLIEKE WEGEN



PUBLIEKE WEGEN

STRATEGIE 1: Versmallen wegprofielen tot strikt noodzakelijke verharding

STRATEGIE 2: knippen van (landelijke) wegen met geen of weinig adressen

STRATEGIE 3: Meer bomen en ander groen in de straten



HERTSTRAAT EN OMGEVING GENT: (AUTOVRIJ) WOONERF

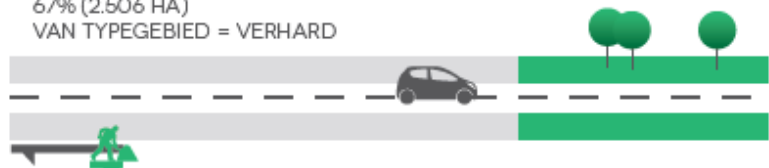




publieke weg wordt gemiddeld om de 70 jaar volledig heraangelegd
bron: betonschraap Gent

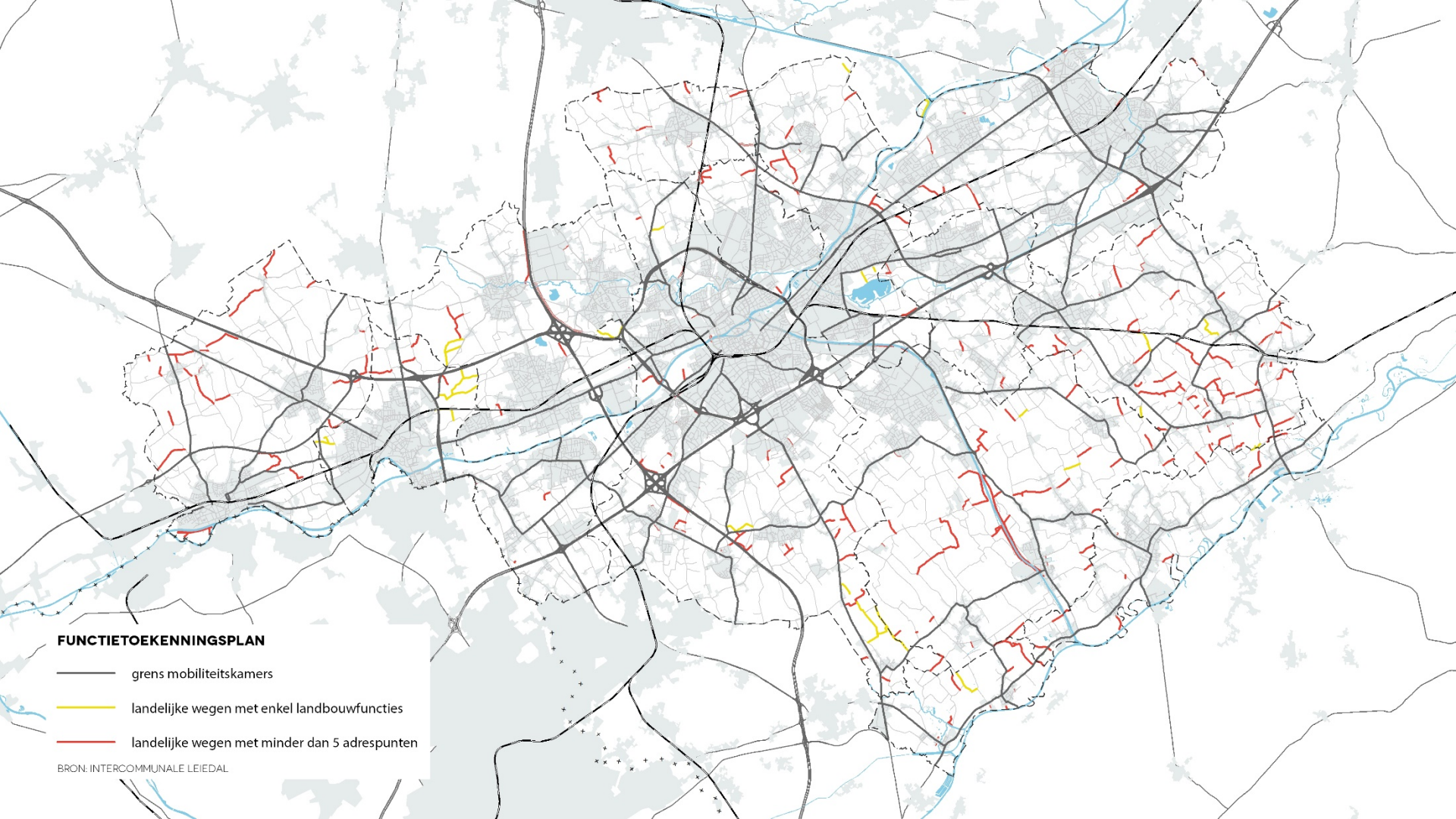


67% (2.506 HA)
VAN TYPEGEBIED = VERHARD



29% (160 HA)
HERAANLEG VAN DE WEGEN
ONTHARDEN TEGEN 2040

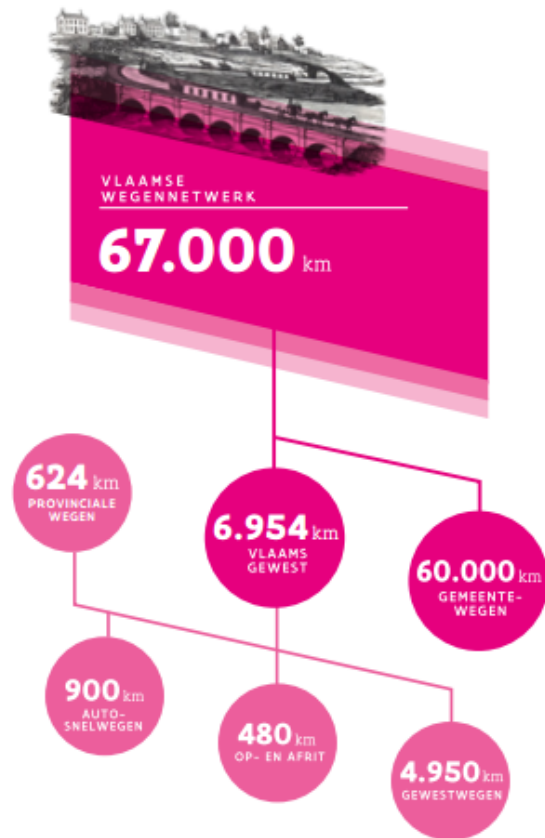




FUNCTIETOEKENINGSPLAN

- grens mobiliteitskamers
- landelijke wegen met enkel landbouwfuncties
- landelijke wegen met minder dan 5 adrespunten

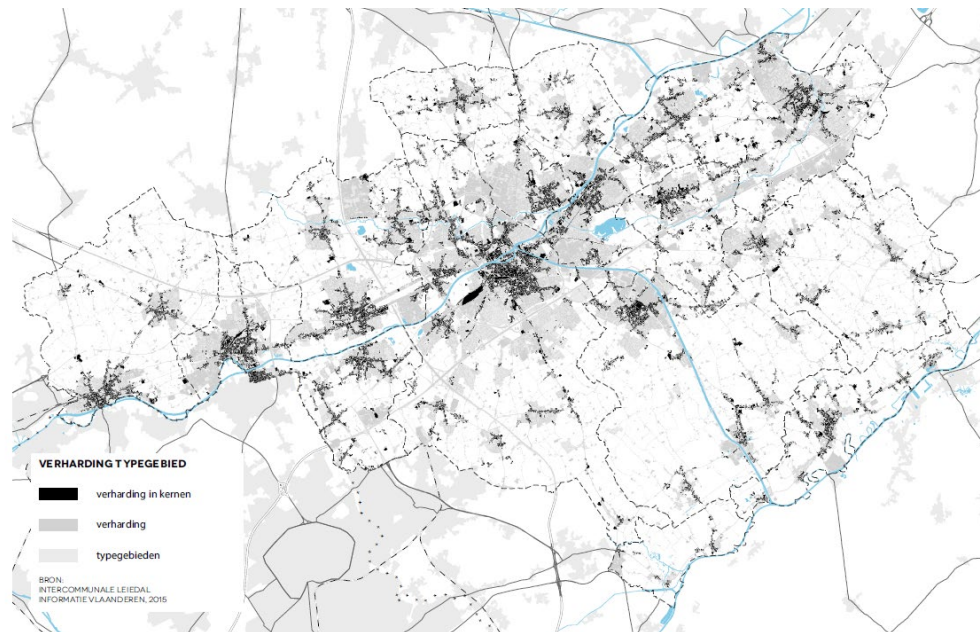
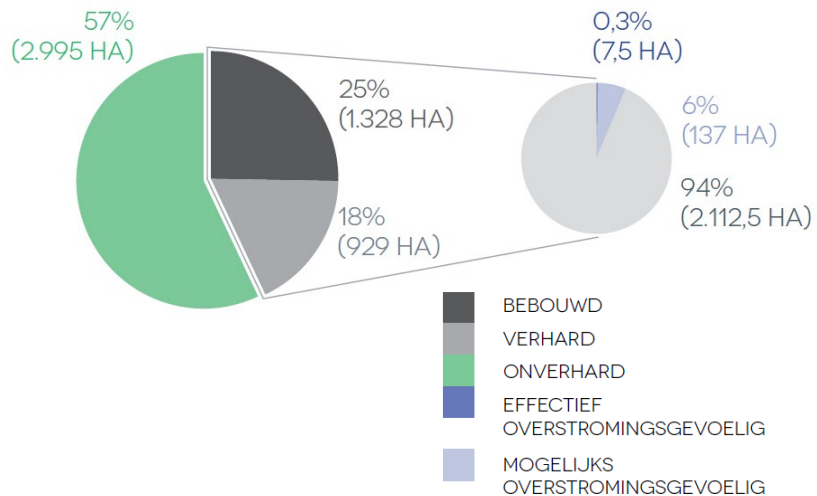
BRON: INTERCOMMUNALE LEIEDAL



Bron: Draaischijf van Europa (Departement Mobiliteit en Openbare Werken)



2. KERNEN



KERNEN

STRATEGIE 1: Heraanleg van centrumpleinen met ruimte voor water en groen

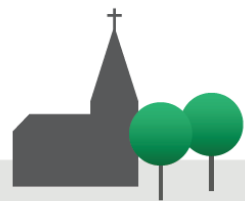
STRATEGIE 2: Stelselmatig minderen parkeerplaatsen en inzetten op modal-shift

STRATEGIE 3: Verharding minimaliseren bij nieuwe (woon)ontwikkelingen
of reconversie

STRATEGIE 4: Inzetten op groendaken, geveltuinen en groene voortuinen



OOSTNIEUWKERKE DORPSKERN



PUBIEK DOMEIN WORDT OM DE 70 JAAR
HERAANGELEGD.

2040



2090

30%

100%

VAN DE PLEINEN KUNNEN TEGEN 2040
OP EEN KLIMAATADAPTIEVE MANIER
WORDEN AANGEPAKT



X 80

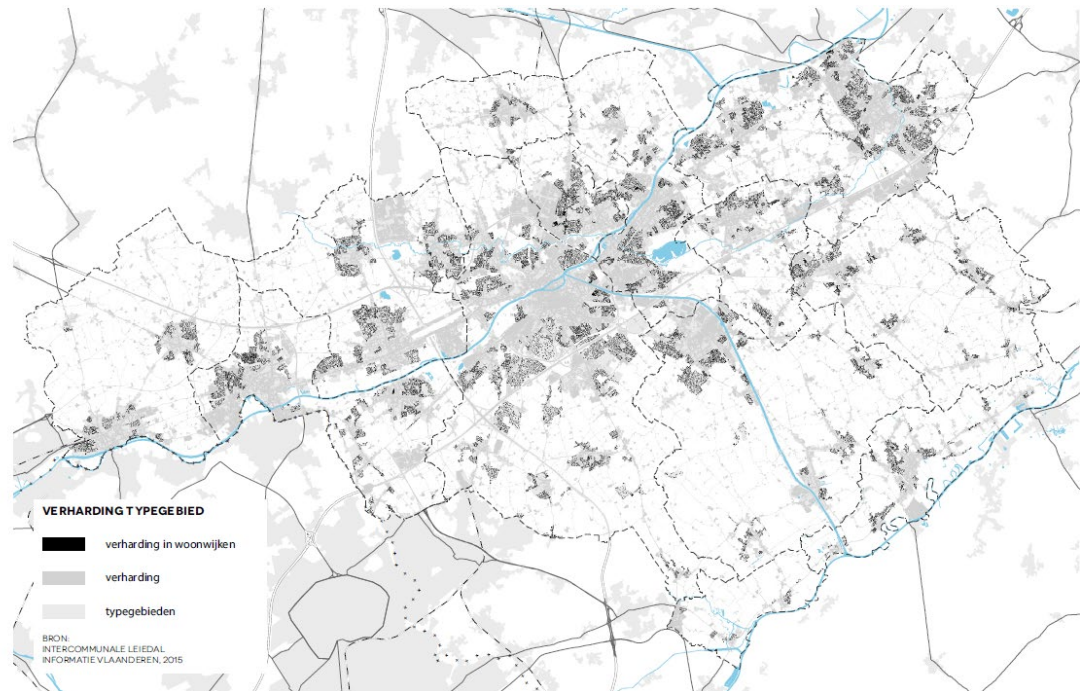
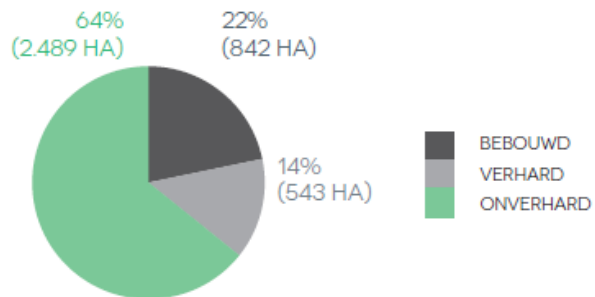
30%

24 projecten



ST. AMANDSPLEIN KORTRIJK

3. WOONWIJKEN



WOONWIJKEN

STRATEGIE 1: Ontharden voortuinen en achtertuinen

STRATEGIE 2: Transformatie verkavelingen tot groene
(autoluwe) wijken



8,6% (3.874 HA)
WOONWIJK IN REGIO
OF 63.850 HUISHOUDENS

36% (1.385 HA)
VAN TYPEGEBIED = BEBOUWD/VERHARD



22% (842 HA)
BEBOUWD

14% (543 HA)
VERHARD
OF $\pm 85 \text{ M}^2$ / HUISHOUDEN



DOELSTELLING:
1 PARKEERPLAATS ($12,5 \text{ M}^2$) / HUISHOUDEN
ONTHARDEN TEGEN 2040
of daling gem. verharding naar $72,5 \text{ m}^2$ / huishouden



Een groene voortuin

 Lees voor

Vind hier een stappenplan om je voortuin groener in te richten

Een groene voortuin maakt je straat levendiger en vrolijker. Heb je een voortuin of oprit en wil je die groener inrichten? Hieronder vind je een stappenplan waarmee je aan de slag kan!

Stap 1: [Verhard zo weinig mogelijk](#)

Stap 2: [Welk type voortuin past bij je?](#)

Stap 3: [Een plan!](#)

Stap 4: [En dan nu: doen!](#)

Stap 5: [Geniet](#)

Onthard je mee?

Wat doet Leiedal / Onze projecten / ZeroRegio / Onthard je mee?

Ontharde regio, aantrekkelijke regio

In oktober 2017 startte Intercommunale Leiedal het strategische project ZeroRegio op, met een klimaatneutraal Zuid-West-Vlaanderen tegen 2050 als belangrijkste doelstelling. Zo willen heel wat steden en gemeenten uit de regio sterker inzetten op ontharden en vergroenen, maar ook jij, de burger, kan je steentje bijdragen.

Anzegem, Avelgem, Deerlijk, Hazelbeke, Kuurne, Lendeledde, Menen, Spiere-Helkijn, Waregem, Wervik, Wevelgem en Zvevegem gaven hun inwoners de kans om mee te schrijven aan dit grote klimaatverhaal.

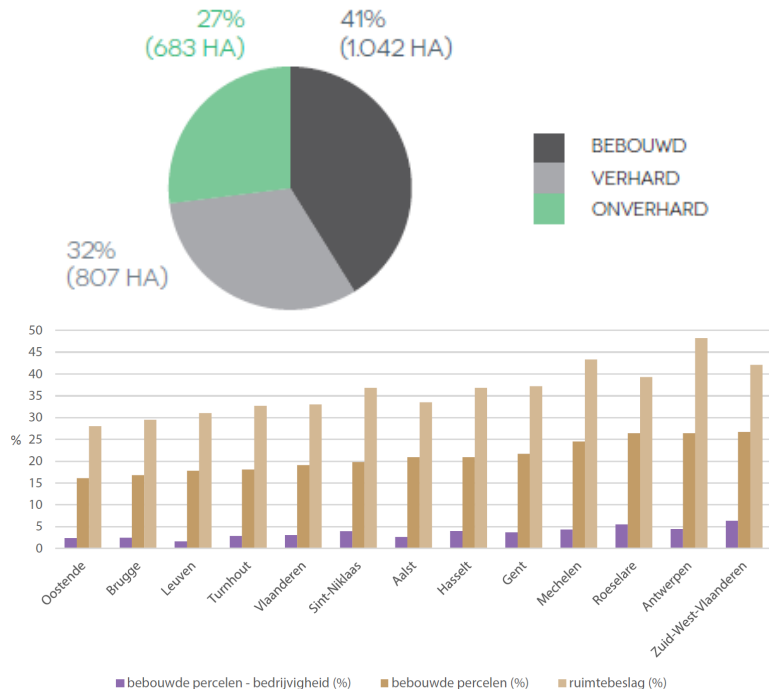
Participatief traject afgelopen: deadline verstreken en inzendingen afgesloten

Tot en met zondag 24 mei 2020 kreeg je als inwoner van een van de 12 bovenvermelde steden of gemeenten de kans om enerzijds je eigen vooruit, anderzijds een stukje publieke ruimte (een plein, straathoek, braakliggende gronden ...) in te dienen als mogelijk onthaarings- of vergroeningsproject.

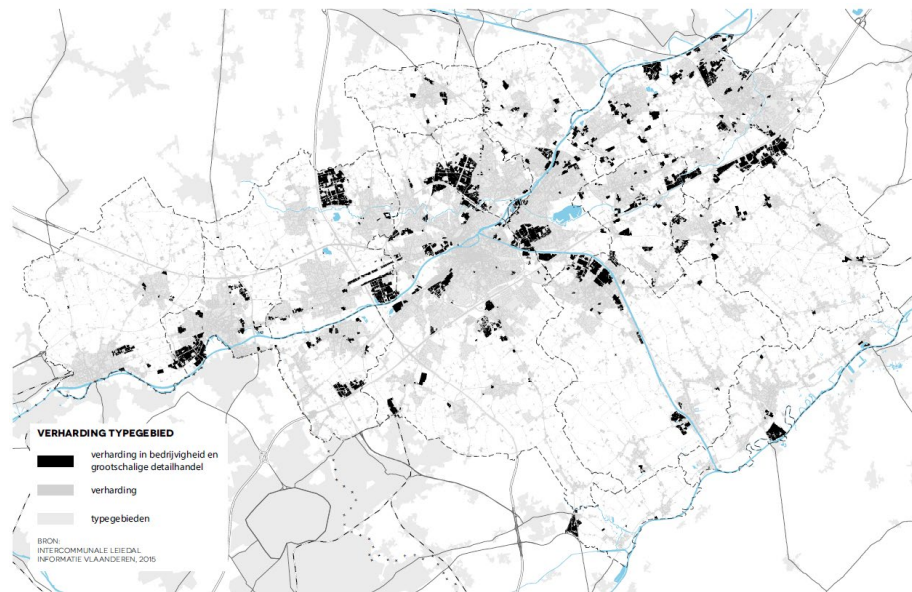
Uit alle inzendingen selecteren we in de tweede helft van juni een 20-tal projecten, die we vanuit het project ZeroRegio belonen met een waardebon voor duurzaam, klimaatadaptief en streeksagen plantgoed. Bovendien geven we alle locaties door aan de steden en gemeenten. Toch is deze oetring enkel informatief en indicatief. De stad of gemeente is met andere woorden niet verplicht om met de input verder aan de slag te gaan, maar het kan uiteraard wel voor nieuwe inzichten zorgen.



4. BEDRIJFVIGHEID EN GROOTSCHALIGE DETAILHANDEL



RUIMTELIJKE INDICATOREN VAN DE ARRONDISSEMENTEN (CENTRUMSTEDEN), ZUID-WEST-VLAANDEREN EN VLAANDEREN
 BRON: BELSTAT, PROVINCIE IN CIJFERS, OMGEVING VLAANDEREN, 2016 (VERWERKING: INTERCOMMUNALE LEIEDAL)



BEDRIJVIGHEID EN GROOTSCHALIGE DETAILHANDEL

STRATEGIE 1: Reconversie met ruimte voor water en groen

STRATEGIE 2: Revitalisering van verouderde sites

STRATEGIE 3: Parkeren stapelen, delen en efficiënter inrichten

RECONVERSIE



WIJKPARK DE PORRE GENTBRUGGE



RECONVERSIE

GROENBEK, WAREGEM

Oppervlakte site: 15 ha

Oorspronkelijk verhard: 77%

Verharding na reconversie: 60,6%

Ontharding: 2,6 ha

= 23% van de verharding op de site

+ 9 ha elders niet verhard



REVITALISERING



Bedrijventerrein Nijverheidslaan Avelgem
36 ha, 88% verhard



Bedrijventerrein Desselgem Waregem
30 ha, 85% verhard



Bedrijventerrein Wevelgem-Zuid
73 ha, 78% verhard



Bedrijventerrein Harelbeke-Zuid
85 ha, 73% verhard

MONITORING EN HANDHAVING

Intercommunale:

Handhaving verkoopvoorwaarden
bij elke doorverkoop
of andere vastgoedtransactie
Werken met financiële waarborg

Gemeente:

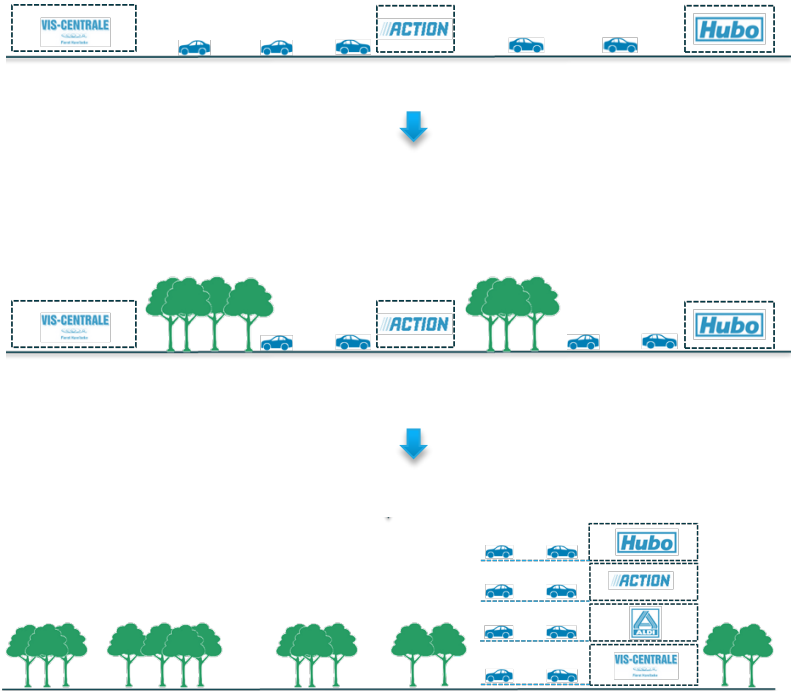
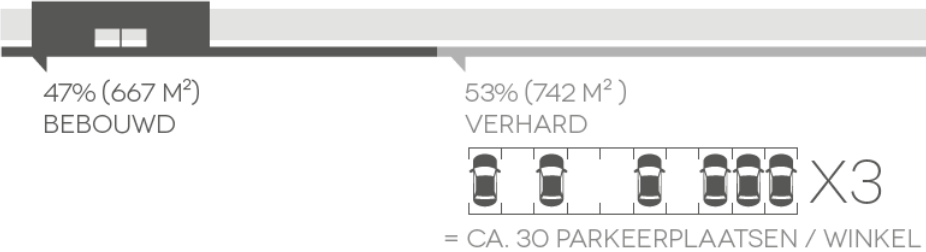
bij aanvraag omgevingsvergunningen

- Niet afwijken van voorschriften RUP/verordening omtrent verharding
- Opleggen stedenbouwkundige lasten

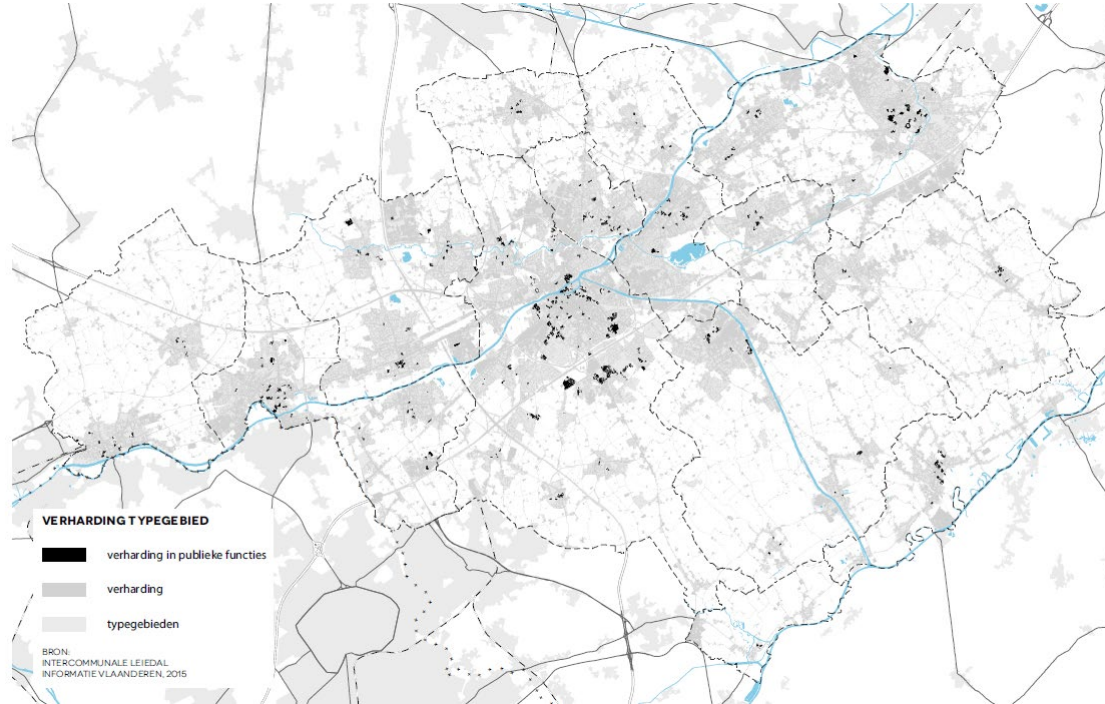
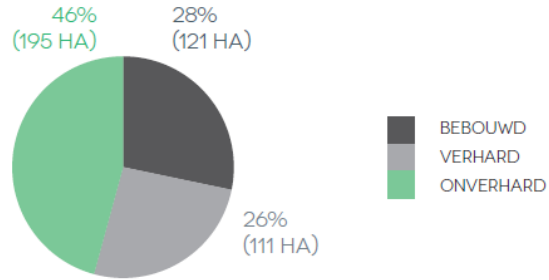
+ handhaving omgevingsvergunning



GROOTSCHALIGE DETAILHANDELSZAAK
IS GEM. 1400 M² BEBOUWD/VERHARD



5. PUBLIEKE FUNCTIES



PUBLIEKE FUNCTIES

STRATEGIE 1: Speelplaatsen ontharden en vergroenen

STRATEGIE 2: Publieke sites als voorbeeldprojecten

Sint-Lutgardis, Oudergem

- Oppervlakte speelplaats: 1850 m²
- Oppervlakte ontharding: ca. 554 m²
- Percentage ontharding: ca. 30 %



St Paulus, Kortrijk

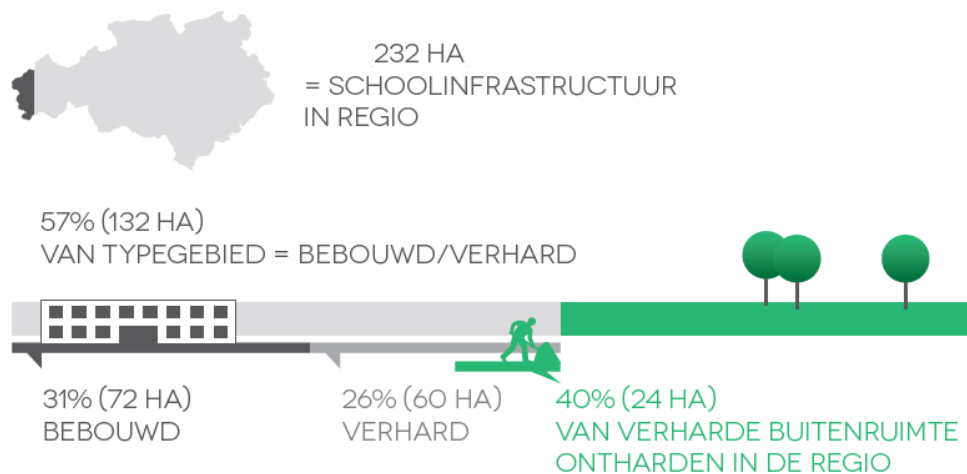
- Oppervlakte speelplaats: 4000 m²
- Oppervlakte ontharding: 1500 m²
- Percentage ontharding: 37,5%



Gemeentelijke Centrumschool De Knipoog, Tollembeek

- Oppervlakte speelplaats: ca. 3750 m²
- Oppervlakte ontharding: 2900 m²
- Percentage ontharding: ca. 77%





Dienstvoering en bestuur
Vrije tijd

Home / Vergroenen en openstellen schoolspeelplaatsen

Vergroenen en openstellen schoolspeelplaatsen

Stad Kortrijk helpt jouw school om de speelplaats te vergroenen en open te stellen. Naast inhoudelijk advies biedt de stad ook financiële ondersteuning. Deze ondersteuning kan je gebruiken voor

- de opmaak van het ontwerp (max. €2000)
- de uitvoering van de vergroening (max. €3000)
- het openstellen van de speelplaats na vergroening (max. €3000)

Deze drie schijven kan je cumuleren. Je doet de aanvraag stap voor stap, volgens de fase waarin het project zich in dat jaar bevindt. Je kan jaarlijks een aanvraag indienen tot je plafond bereikt is (max. €8.000). Raadpleeg het volledige reglement voor alle informatie.

[subsidie reglement vergroenen en openstellen schoolspeelplaatsen](#)

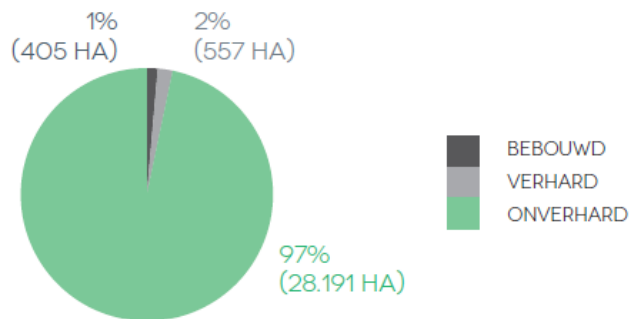
6. OPEN RUIMTE

Doelstelling BRV:

-20% verharding in open ruimte
tegen 2050

ZW-Vlaanderen:

-13,3% tegen 2040
=128 ha ontharding en sloop



OPEN RUIMTE

STRATEGIE 1: Strikte regels bij (nieuwe) zonevrije functies

STRATEGIE 2: Slecht gelegen paarse sproeten laten uitdoven

STRATEGIE 3: Slopen verwaarloosde gebouwen

STRATEGIE 4: Openleggen ingebuisde waterlopen en baangrachten

STRATEGIE 5: Verzachten en vergroenen oevers waterlopen en baangrachten

Textielbedrijf gaat tegen de vlakte en wordt... natuur

09/10/2020 om 06:00 door Peter Malaise



■ Deze gebouwen verdwijnen binnen een paar maanden om plaats te maken voor een zonnepanelenpark.

(FOTO: PETER MALAISE)



AVELGEM - Het bedrijf Patynne-Duprez wordt afgebroken en maakt plaats voor natuur. Leiedal stelde donderdag de plannen voor.

RUIMTE. VOOR. SLOOP.



© De Cleene De Cleene



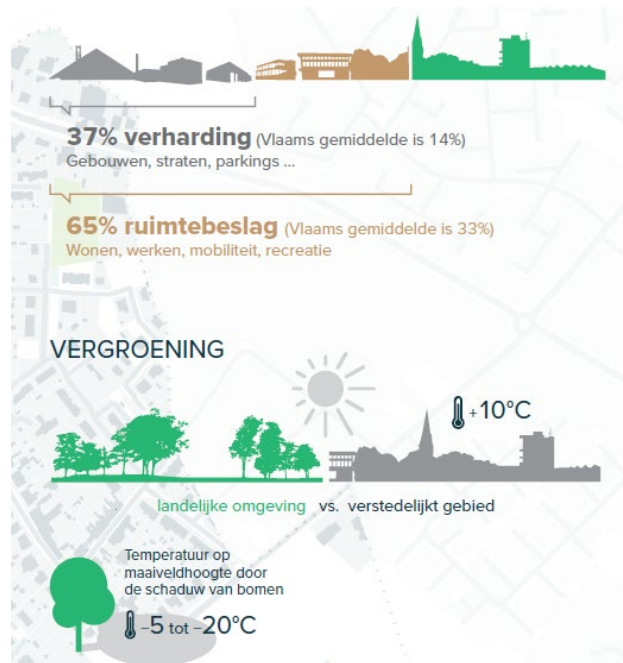


ACTIEPLAN

ACTIES

- **Sensibilisering**
- **Middelen**
- **Goede voorbeelden, pilootprojecten**
- **Projecten, plannen en processen**
- **Handhaving en monitoring**

SENSIBILISERING



MIDDELEN

Doelstelling: 550 ha ontharden tegen 2040

Kostprijs ontharden: ca. 50 €/m²

Kostprijs doelstelling: 275 milj. euro

= gem. 21 milj. euro per gemeente

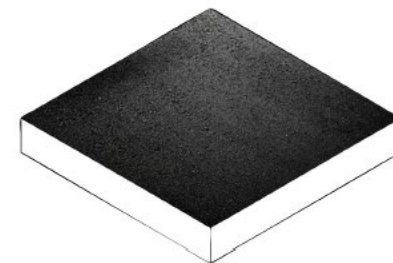
= gem. 1 milj. euro per jaar per gemeente

Maximaal inzetten reeds voorziene middelen

lopende of geplande infrastructuurprojecten inzetten voor ontharding,
herwerken subsidie- en premiekaders,...

Extra duw in de rug

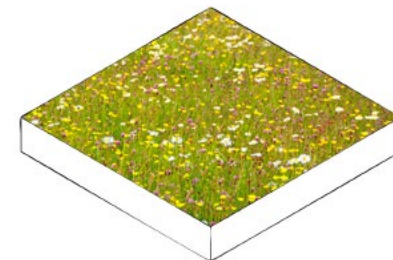
is noodzakelijk voor blackspots, private actoren, proefprojecten,
sensibilisering,...



ASFALT
AANLEG
€ 50/M²

VERVANGEN
TOPLAAG
€ 15/M²

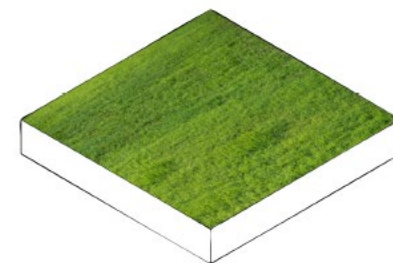
TOTAAL
€ 95/M²



EXT. GROEN
AANLEG
€ 4,5/M²

MAAIEN
€ 0,15/M²
2 X JAARLIJKS

TOTAAL
€ 22,5/M²



GAZON
AANLEG
€ 4,5/M²

MAAIEN
€ 0,06/M²
15 X JAARLIJKS

TOTAAL
€ 58,5/M²

GOEDE VOORBEELDEN

**Pilootprojecten hebben
hefboomfunctie**

**Toewerken naar een
nieuw normaal**



PROJECTEN, PLANNEN EN PROCESSEN

Door iedereen op alle niveaus ontharding meenemen

intercommunale, gemeente, Vlaanderen, provincie, school,
burger in eigen tuin, sportclub, winkelketen,...

BESTAANDE PROJECTEN, PLANNEN EN PROCESSEN

- **Projecten:**

realisaties bedrijventerreinen, woonontwikkelingen,...

heraanleg riolering, wegen, pleinen, parken,...

heraanleg voor-en achtertuinen, parkings, speelplaatsen,...

ook bovenlokaal: gewestwegen, waterlopen,...

- **Plannen:**

Opmaak masterplannen, RUPS, verordeningen,...

- **Processen:**

vergunningenbeleid (lasten) , subsidiekaders, meerjarenplanningen, wetgeving...

HANDHAVING EN MONITORING

- **Handhaving**

kan op verschillende niveaus
momentum van verkoop, vergunning,...

- **Monitoring:**

nood aan goede data en optimalisatie bestaande processen
kan best bovenlokaal gebeuren

ACTIES LEIEDAL

- Pilootprojecten i.s.m. lokale besturen
- Integratie klimaatadaptatie in plan- en projectprocessen
- Begeleiding/coaching bij (semi)publieke projecten



NELCA, LENDELEDE

ACTIES LOKALE BESTUREN

- (Sectorale) beleidsplannen afstemmen met doelstellingen m.b.t. klimaatadaptatie
- Bij (her)inrichting publiek domein ontharding meenemen
- Samenhangend subsidiekader ifv lokale klimaatadaptatiemaatregelen



CAMPUS D. JONCKHEERE, WEVELGEM

SIGNALEN NAAR BOVENLOKALE BESTUREN

- Resultaatsgebonden financiering voor structurele aanpak
- Klimaatadaptatie meenemen in bovenlokale infrastructuurwerken
- (Sectorale) subsidiekaders bijwerken
- Belang van monitoring: optimalisatie en continuïteit van bestaande processen



*ST. LUTGARDISCOLLEGE,
OUDERGEM*

VOLG ONS OOK OP

