

REGIONALE ONTHARDINGSSTRATEGIE VOOR DE VENECO-REGIO

Yves Van den Bossche – Stafmedewerker Klimaat en Energie –
Veneco



EEN AANTAL VRAGEN OM TE STARTEN

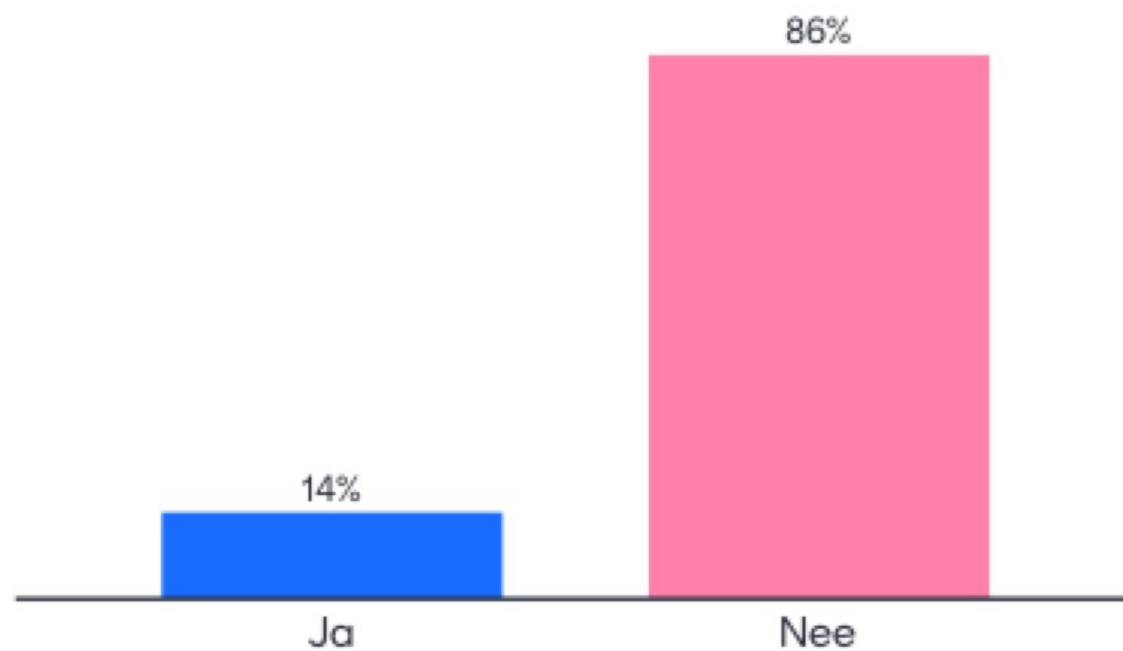


www.menti.com



Go to www.menti.com and use the code 7169 7702

Werd het onthardingspotentieel in uw gemeente al onderzocht?





Go to www.menti.com and use the code 7169 7702

Welke drempels ondervindt u in uw gemeente om ontharding te stimuleren?





WAT IS DA MET DIEN KIEZEL?





WAT KAN JE ALS GEMEENTE DOEN?



-





HANDHAVING

Gentse verkaveling met honderden families in rep en roer na grootscheepse controle Stedenbouw

80 gezinnen moeten tuin heraanleggen na klacht van één buurman

13/05/2014 om 03:00 - [Print](#) - [Corrigeer](#)



(FOTO: LIEVENVANASSCHE)



WONDELGEM - Meer dan tachtig gezinnen van een gloednieuwe verkaveling in Wondelgem moeten hun tuin heraanleggen. Niet omdat hun tuinhuis te groot is, wel omdat ze een paar buxussen te weinig plantten of iets te veel kiezelsteentjes strooiden. De bal ging aan het rollen toen één inwoner een





SENSIBILISEER, CREËER DRAAGVLAK

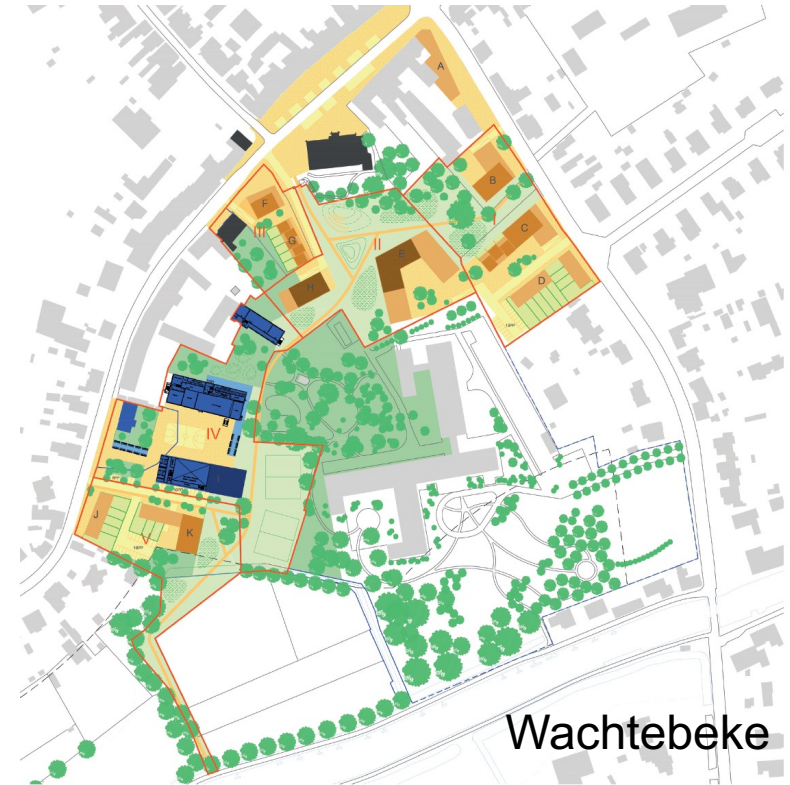


DE BOUWDOOS
MEDICIJN VOOR JOUW DORPSPLEIN





STIMULEER EN FACILITEER





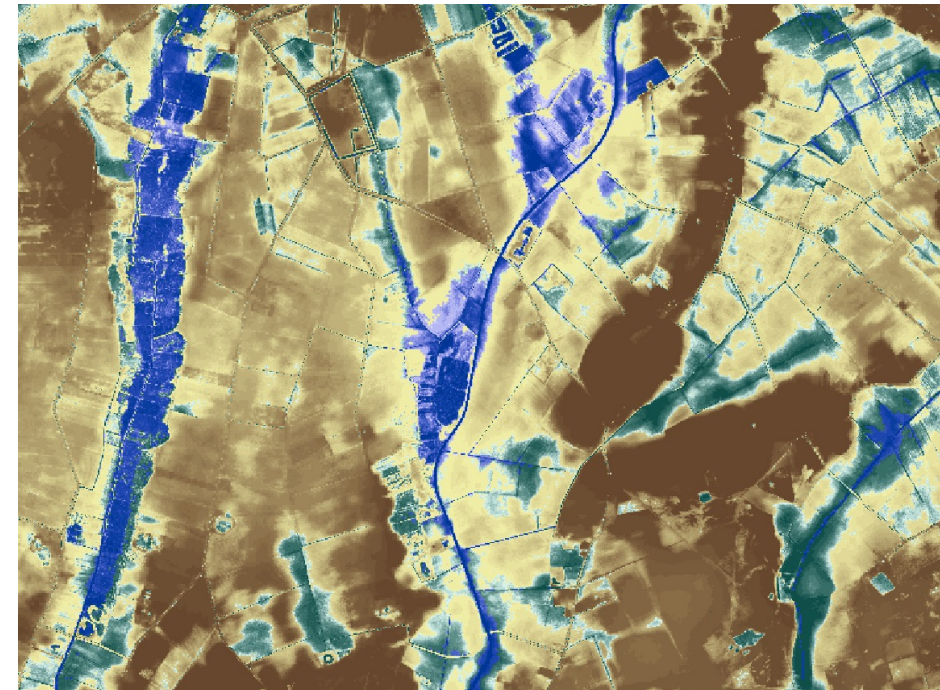
OPROEP

- ▶ Lokaal Klimaat- en energiepact (VVSG)
 - ▶ Werf 4: Water is het nieuwe goud
 - ▶ Budget per m² onthard gebied
- ▶ Blue Deal
- ▶ **Lijst** met een aantal onthardingsprojecten
 - ▶ Ondersteuning voorbereiding



WIST JE DAT....

- ▶ ...niet iedere ontharding bijdraagt aan het herstel van de grondwaterlagen?...
- ▶ ...het openleggen van een gracht op bepaalde plaatsen droogte stimuleert?...
- ▶ ...verharding soms niet als verharding moet aanzien worden?....
- ▶ ...sommige onverharde zones (zoals intensief bewerkte landbouwgronden) een verhard karakter kunnen hebben?....
- ▶ [Digitale inspiratiedag “Over dreigende droogte en waardevol water” Provincie Oost-Vlaanderen](#)





WAT KAN VENECO VOOR JOUW GEMEENTE DOEN?



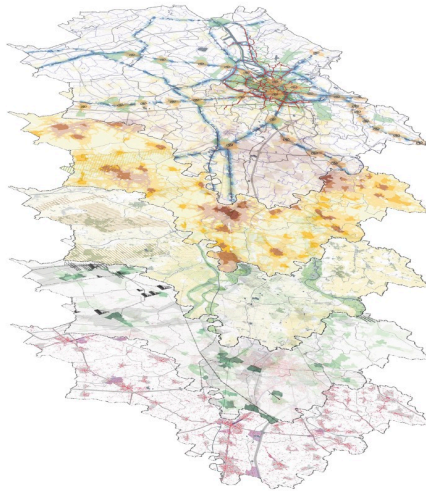
REGIONALE ONTHARDINGSSTRATEGIE

Samenwerking



Subsidie

GIS-analyse



Onthardingspotentieel

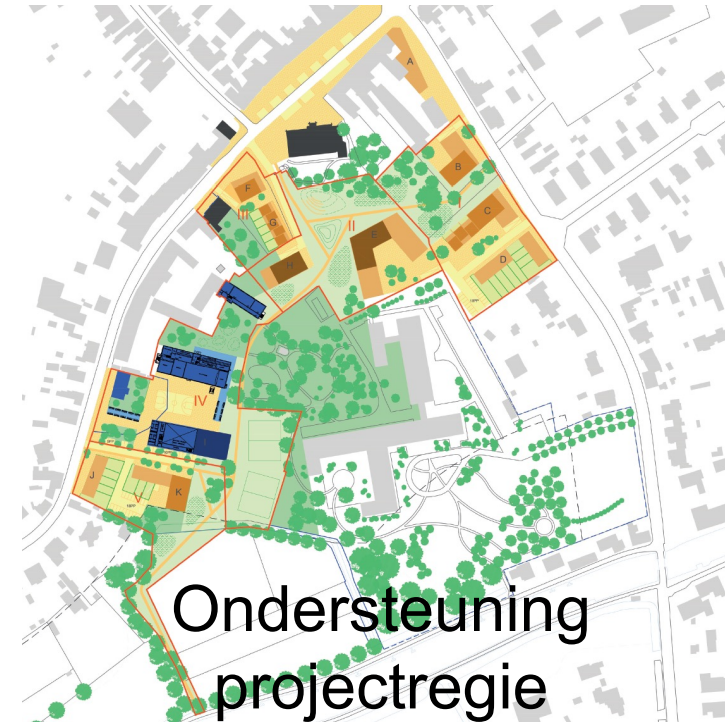
% en m²
per
gebiedstype

Realisatiematrix

Instrumentenmatrix



PROJECTIDEEËN

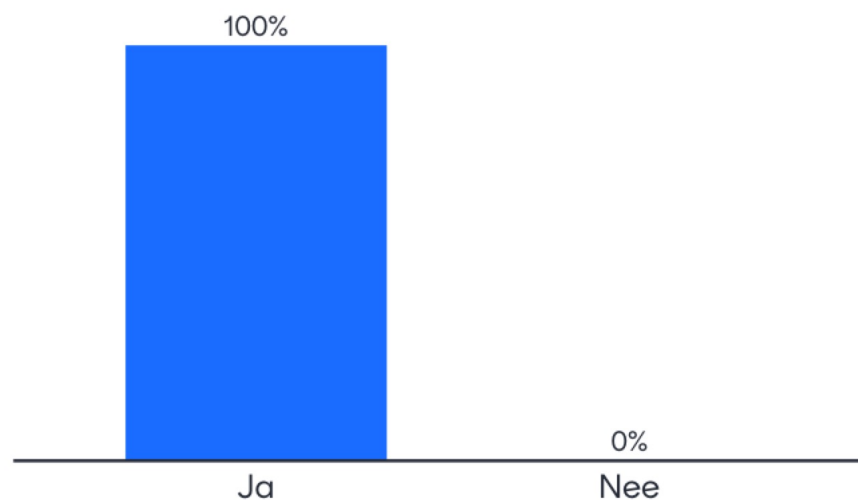




Go to www.menti.com and use the code 4873 4035

Vindt u dat een regionale onthardingsstrategie een meerwaarde is voor uw gemeente?

 Mentimeter

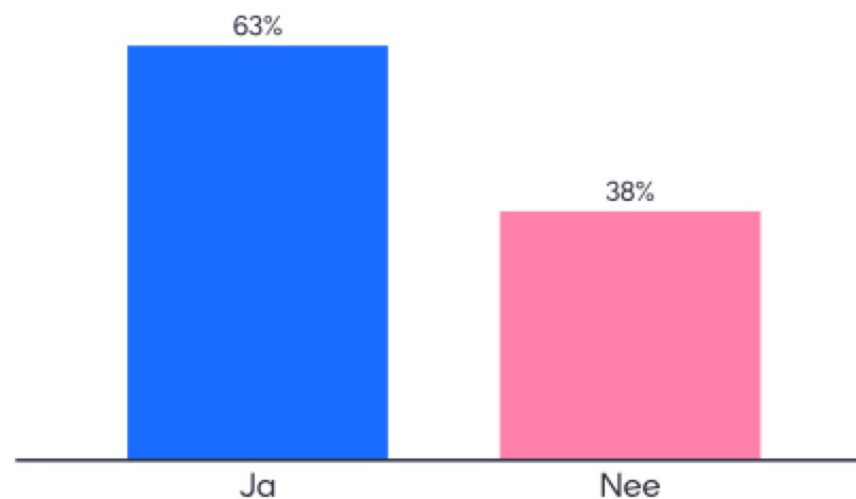




Go to www.menti.com and use the code 4873 4035

**Ziet u potentieel in het aanstellen van een regionale
onthardingsaannemer (publiek domein)?**

 Mentimeter

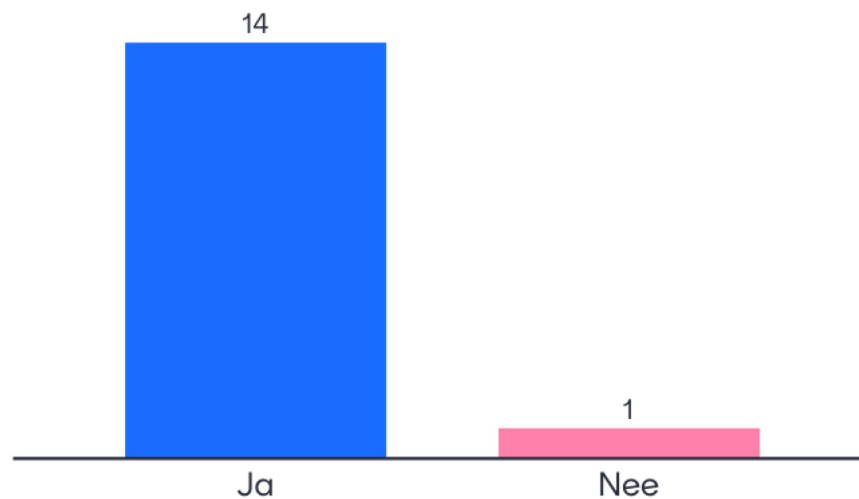




Go to www.menti.com and use the code 4873 4035

Heeft u interesse in een participatieproject om ontharding van particuliere tuinen te stimuleren?

 Mentimeter





Go to www.menti.com and use the code 4873 4035

Welke andere projecten moet Veneco opzetten om bestaande overbodige verharding in uw gemeente te helpen verwijderen?

 Mentimeter

wetensch ondersteuning
centrale parkeerplaatsen acties sensibiliseren
ontharden bedrijvenged
ontharden publieke ruimte
wat waar minim verharding
voetpadtrajecten hemelwater droogteplan op
ontharden publiek domein modelreglement opmaken
stimuleren gebruik fiets
parkeren baanwinkels handhavingsstrategie
hemelwaterplannen





VRAGEN



REFERENTIES

- ▶ www.blauwgroenvlaanderen.be
- ▶ https://www.vrp.be/wordsby/uploads/2021/03/BBL_klimatruimteonlineuitvouw.pdf
- ▶ <https://www.vlario.be/infiltratie-fundering-weg/>
- ▶ <https://www.gemeentevoordetoekomst.be/artikel/vlaanderen-wil-af-van-tegels-voortuin>
- ▶ <https://stad.gent/nl/groen-milieu/omgaan-met-water/hergebruik-van-opgepompt-grondwater-bij-bouwwerven>
- ▶ https://circubuild.be//nl/nieuws/werfwater-voor-stella-artois-brouwerij?utm_source=newsletter&utm_campaign=20210406_NL
- ▶ <https://oost-vlaanderen.be/wonen-en-leven/waterlopen/inspiratiedag-over-dreigende-droogte-en-waardevol-water.html>



INFO EN DATA

- ▶ Presentatie online op www.veneco.be, 'Downloads'
- ▶ Vragen? Contacteer steven.hoornaert@veneco.be
- ▶ Volg ons op [Twitter](#), [LinkedIn](#) en [Facebook](#): Veneco_be
- ▶ 27 april: basisopleiding omgevingsrecht
- ▶ 29 april: infomoment bronbemaling
- ▶ 17 juni om 19u: Venecolloquium: klaar voor de toekomst?
 - ▶ 2030. Maatschappelijk en culturele verschuivingen met impact op wonen, werken en mobiliteit
 - ▶ Tom Palmaerts, Trendwatcher
- ▶ Inschrijvingen via info@veneco.be



SAMEN STERKER





VENECO

Panhuisstraat 1
B-9070 Destelbergen
+32 (0)9 251 22 22
info@veneco.be

WWW.VENECO.BE