

PUBLIEK DOMEIN 2.0

HOE MAKEN WE ONS PUBLIEK
DOMEIN KLIMAATBESTENDIG?

VeneConferentie 9



PROGRAMMA

- ▶ 09.30: Inleiding en probleemstelling (Sofie Vandelannoote & An Heyerick)
- ▶ 09.50: Future Proof Landscape Design (Louis De Jaeger)
- ▶ 10.30: Visie op duurzame invulling van het publiek domein (Denis Dujardin)
- ▶ 11.10: Pauze
- ▶ 11.20: Stimuleren van biodiversiteit op bedrijventerreinen (Sam Lievens)
- ▶ 11.30: Naar duurzaam ontwerp en beheer (Cindy Van Caeneghem)
- ▶ 12.00: Panelgesprek en vraaggesprek met de sprekers en de aanwezigen
- ▶ 12.30: Netwerklunch, aangeboden door Veneco



INLEIDING EN PROBLEEMSTELLING

SOFIE VANDELANNOOTE - ALGEMEEN DIRECTEUR VENECO

AN HEYERICK - STAFMEDEWERKER ENERGIE EN KLIMAAT VENECO

VERSCHILLENDE SCHAALNIVEAUS



▶ Gemeentelijk: opmaak RUP, projectregie, bouwprojecten, ontwikkeling bedrijventerrein, reconversieprojecten

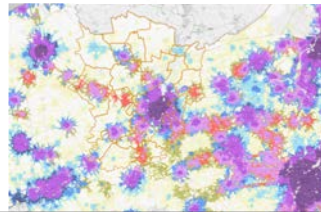
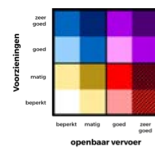
▶ Intergemeentelijke kennisuitwisseling (VeneConferenties, intergemeentelijke WG'en)

▶ Efficiëntiewinsten door schaalvoordelen

▶ Streekniveau: werken aan regionale ontwikkeling i.s.m. Gent en de provincie

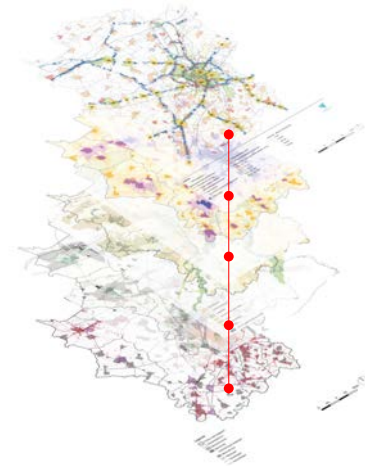
FOCUS IN 2019

- ▶ Een regionaal afwegingskader voor Venecoprojecten
- ▶ Van onderuit naar onderbouw en bovenbouw
- ▶ Afwegingscriteria: ruimtelijk, duurzaamheid, personeel, financieel
- ▶ Schakelen tussen schaalniveau's
- ▶ Van sectoraal naar geïntegreerd regionaal beleid



AFWEGINGSKADER

- Mobiliteit
- Voorzieningen
- Landgebruik
- Energie
- Economie



OPEN RUIMTEGEBRUIK



NATUUR VERSUS CULTUUR
VERSUS NEDERZETTINGSPATROON

Legende

- VRIJCHTBAAR BODEM
- MINDER VRIJCHTBAAR BODEM
- VALLEGBEDDEN
- DENSCHORS VAN VALLEGBEDDEN-ATREKKE
- FOLDERS
- MOERVAARTSPRESSE
- BOSEN
- EFFECTIEF OVERSTROMINGSVOLGENDE BEHEEREN
- BEBOUWDE KROM



ENERGIEVISIE VENECO

Naar een aantrekkelijke, klimaatneutrale en adaptieve regio

⇒ 7 strategische doelstellingen met concrete acties

- ▶ Een regionaal ruimtelijk afwegingskader als basis voor streekgebonden energiebeleid.
- ▶ Veneco wil een voorbeeldfunctie opnemen en streeft naar een energieneutrale werking.
- ▶ Veneco als expertisecentrum rond energie.
- ▶ Veneco ontwikkelt duurzame bedrijventerreinen.
- ▶ Veneco stimuleert en faciliteert gezamenlijke duurzame initiatieven van bedrijven op de bedrijventerreinen binnen haar grondgebied.
- ▶ Energiehuis Veneco coördineert de organisatie van een energieloket in alle aangesloten gemeenten.
- ▶ Veneco initieert en participeert in regionale of intergemeentelijke acties die bijdragen tot de klimaatdoelstellingen van de gemeenten.

EIGEN PROJECTEN ALS HEFBOOM



TER MOTE (NEVELE)



VENECO



MISPELARE (ZOMERGEN)

EIGEN PROJECTEN ALS HEFBOOM



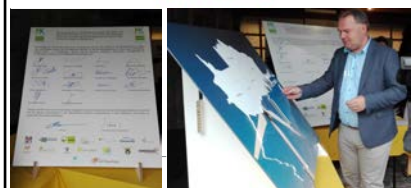
SINGELKEN (SINT-LAUREINS)



AKMO II (ASSENEDE)



DRIES (ZULTE)







Burgemeestersconvenant
voor Klimaat en Energie

MEETJESLAND
KLIMAATGEZOND

Hoe verandert het klimaat in het Meetjesland?







12

VeneConferentie 9 - Publiek Domein 2.0

WWW.VENECO.BE

KLIMAATSCENARIO'S



Temperatuur:

- ▶ Tot + 6,5°C in de zomer in 2100
- ▶ Tot + 4°C in de winter in 2100



Neerslagpatroon

- ▶ Nattere winters (tot + 30% in 2100)
- ▶ Drogere zomers (tot - 50% in 2100)
- ▶ Meer hevige onweersbuien

13

VeneConferentie 9 - Publiek Domein 2.0

WWW.VENECO.BE

RISICO'S

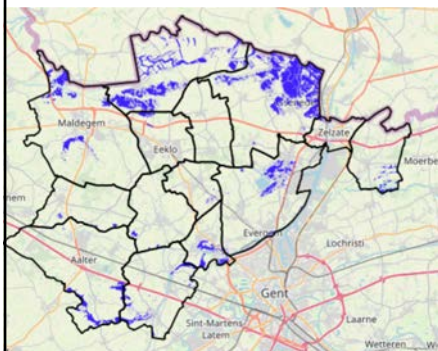


Hitte-overlast

- ▶ Tot 3 à 4 hittegolven per jaar
- ▶ 45 -70 hittedagen per jaar
- ▶ Meer in verstedelijkt gebied

Gemiddeld aantal hittegolven (links) en hittedagen (rechts) per jaar voor het huidige klimaat (boven), het 2050-scenario (midden) en het 2100-scenario (onder)

RISICO'S



Overstromingen

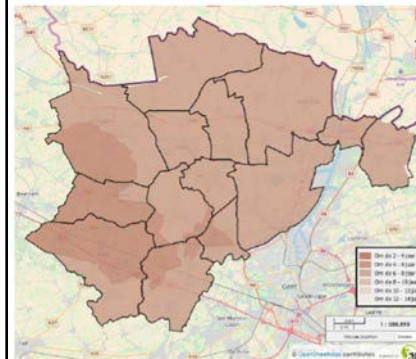
- ▶ Tot 8 keer meer extreme rivieroverstromingen
- ▶ 5 – 25 keer meer rioleringsoverstromingen
- ▶ Verdubbeling van overstroomde oppervlakte



15

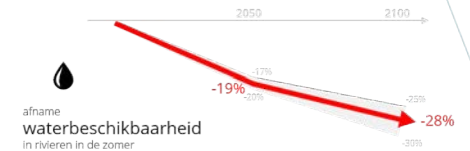
VeneConferentie 9 - Publiek Domein 2.0

RISICO'S




Droogte

- ▶ 10 keer vaker extreme droogte
- ▶ Waterbeschikbaarheid in de zomer daalt met 28%
- ▶ Laagste zomerdebieten dalen tot 70%




Voorkomen van uitzonderlijke droogte die vandaag eens om de 30 jaar voorkomt in 2050 scenario

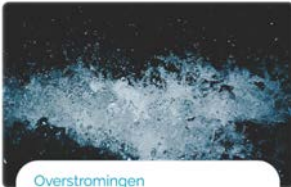
WWW.VENECO.BE



Hitte
Klimaatverandering brengt meer hittestress met zich mee. Bekijk hoeveel vaker hittegolven zullen voorkomen, en welke impact hitte heeft.
[Lees meer](#)




Droogte
Drogere zomers, hogere temperaturen, meer verdamping... Droogtes zullen vaker voorkomen, en de waterbeschikbaarheid neemt af.
[Lees meer](#)



Overstromingen
Overstromingen langs rivieren en roeleringen zullen vaker voorkomen. Wat kunnen we verwachten?
[Lees meer](#)





www.meetjeslandklimaatbestendig.be

17 VeneConferentie 9 – Publiek Domein 2.0



IMPACT KLIMAATVERANDERING

- ▶ Gezondheid en welzijn
- ▶ Schade aan gebouwen en infrastructuur
- ▶ Industrie en economie
- ▶ Energie en drinkwater
- ▶ Land – en bosbouw
- ▶ Natuur en milieu
- ▶ Toerisme en recreatie


PUBLIEK DOMEIN




19 VeneConferentie 9 – Publiek Domein 2.0 www.veneco.be



PUBLIEK DOMEIN




20 VeneConferentie 9 – Publiek Domein 2.0 www.veneco.be



PUBLIEK DOMEIN



21

VeneConferentie 9 - Publiek Domein 2.0

WWW.VENECO.BE



PUBLIEK DOMEIN



22

VeneConferentie 9 - Publiek Domein 2.0



ADAPTATIE

= Aanpassen van natuurlijke en menselijke systemen om de impacts van klimaatverandering op te vangen

Adaptatieprincipes

- Ontharden
- Bebossen
- Ventileren
- Warmteopname beheersen
- Ruimte voor water
- Afschermen



Regionaal klimaatadaptatieplan
Meetsland

MEETS LAND
KLIMAATZORG

23

VeneConferentie 9 - Publiek Domein 2.0

Oost-Vlaanderen



VENECO

VENECO

EEN EIGENZINNIGE KIJK OP ONDERHOUDSARM GROEN DAT TEGEN EEN STOOTJE KAN

LOUIS DE JAEGER, DE COMMENSALIST

24

WWW.VENECO.BE

VISIE OP DUURZAME INVULLING VAN HET PUBLIEK DOMEIN, KRITISCHE REFLECTIE OP DE PRAKTIJK

DENIS DUJARDIN, LANDSCHAPSARCHITECT EN
DOCENT LANDSCHAP AAN DE FACULTEIT ARCHITECTUUR UCL

PAUZE

STIMULEREN VAN BIODIVERSITEIT OP BEDRIJVENTERREINEN

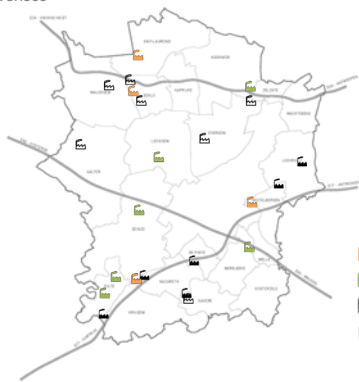
SAM LIEVENS, PARKMANAGER VENECO

PARKMANAGEMENT



PARKMANAGEMENT

► Bedrijventerreinen Veneco



-  Parkmanagement nog op te starten
-  Parkmanagement lopende
-  Bedrijventerreinen Veneco - toekomstig
-  Bedrijventerreinen Veneco - huidig

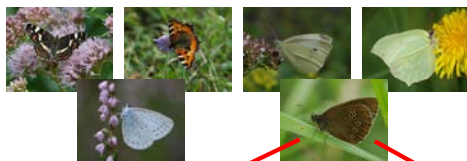


BIODIVERSITEIT EN BEDRIJVENTERREINEN



WAT IS BIODIVERSITEIT?

1. Soortenrijkdom



2. Genetische variatie binnen de soort



3. Ecosystemen:
samenstelling van soorten



WAAROM IS BIODIVERSITEIT BELANGRIJK?

► ESSENTIEEL VOOR HET
VOORTBESTAAN VAN DE
MENSELIJKE SOORT

- Essentiële hulpbronnen
 - Voedsel, bouwmaterialen, warmte, textiel, werkzame stoffen in geneesmiddelen, ...
- Vitale functies
 - Bestuiving van planten, zuiveren van lucht, water en bodem, beschermen tegen overstromingen, ...

► NIET ONUITPUTTELIJK

Belgische wetenschapper
waarschuwt voor
insectensterfte: "Catastrofe
voor natuur én ons
voortbestaan"

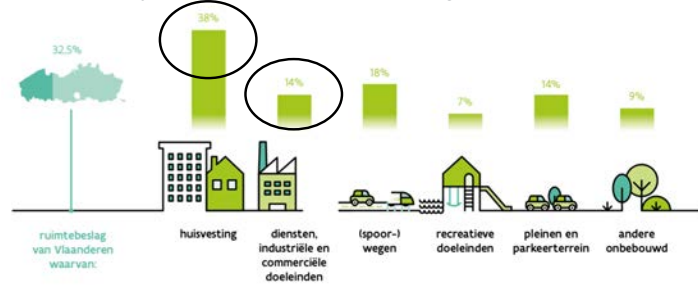


VN-directeur roept op tot
actie: "Biodiversiteit binnen
de twee jaar aanpakken of
mens roeit zichzelf uit"



BELANG VAN BEDRIJVEN-TERREINEN EN BIODIVERSITEIT

- Aandeel van bedrijventerreinen en tuinen omvat 52% van de ingenomen ruimte



Ruimterapport Vlaanderen 2018

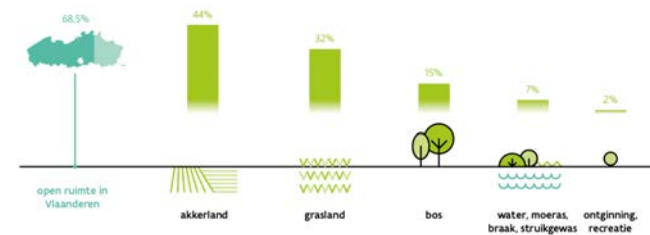
33

VeneConferentie 9 - Publiek Domein 2.0

WWW.VENECO.BE

BELANG VAN BEDRIJVEN-TERREINEN EN BIODIVERSITEIT

- De resterende open ruimte wordt gedomineerd door akker en grasland



Ruimterapport Vlaanderen 2018

34

VeneConferentie 9 - Publiek Domein 2.0

WWW.VENECO.BE

BELANG VAN BEDRIJVEN-TERREINEN EN BIODIVERSITEIT

- Bedrijventerrein als ondersteuner voor lokale biodiversiteit



35

VeneConferentie 9 - Publiek Domein 2.0

WWW.VENECO.BE

BELANG VAN BEDRIJVEN-TERREINEN EN BIODIVERSITEIT

- Bedrijventerrein als schakel in een natuurverbinding



36

VeneConferentie 9 - Publiek Domein 2.0

WWW.VENECO.BE

BELANG VAN BEDRIJVEN-TERREINEN EN BIODIVERSITEIT

► Match tussen biodiversiteit en bedrijventerrein



- Afname van oppervlakte leefgebied
- Afwezigheid van verbindingselementen
- Achteruitgang voorplantingswater



- Aanleggen van natuurlijke poelen voor opvang regenwater



- Vermesting
- Afname van de aanwezige bloemen
- Versnippering van het landschap



- Aanleggen van bloemenweides
- Insectenhôtels of vlinderkasten plaatsen
- Ecologisch onkruidbestrijding



- Habitatverlies
- Verlies aan habitatkwaliteit
- Exoten



- Vermijden van exoten
- Ecologisch groenbeheer

37

VeneConferentie 9 - Publiek Domein 2.0

WWW.VENECO.BE

BELANG VAN BEDRIJVEN-TERREINEN EN BIODIVERSITEIT

► Match tussen biodiversiteit en bedrijventerrein



Voordelen van economische aard



lagere beheer en richtingskosten



minder ziekteverzuim



productievere werkomgeving



verhoogt vastgoedwaarde



vloottere implementatie wet- en regelgeving



verhoogt de sociale controle

38

VeneConferentie 9 - Publiek Domein 2.0

WWW.VENECO.BE

BELANG VAN BEDRIJVEN-TERREINEN EN BIODIVERSITEIT

► Match tussen biodiversiteit en bedrijventerrein



Voordelen op vlak van het imago



MVO ambities zichtbaarder maken



goed voor het imago bij klanten



aantrekkelijke werkgever



beter relaties met de buurt



goede contacten met lokaal bestuur



gratis reclame

39

VeneConferentie 9 - Publiek Domein 2.0

WWW.VENECO.BE

BELANG VAN BEDRIJVEN-TERREINEN EN BIODIVERSITEIT

► Match tussen biodiversiteit en bedrijventerrein



Voordelen in relatie tot de (leef)omgeving



voorkomt wateroverlast



brengt verkoeling



zuivert water



creëert een andere beeldkwaliteit

40

VeneConferentie 9 - Publiek Domein 2.0

WWW.VENECO.BE



BELANG VAN BEDRIJVEN-TERREINEN EN BIODIVERSITEIT

- Match tussen biodiversiteit en bedrijventerrein



41

VeneConferentie 9 - Publiek Domein 2.0

WWW.VENECO.BE



GREEN DEAL BEDRIJVEN EN BIODIVERSITEIT

42

WWW.VENECO.BE



GREEN DEAL BEDRIJVEN EN BIODIVERSITEIT

- Ondertekening



43

VeneConferentie 9 - Publiek Domein 2.0

WWW.VENECO.BE



GREEN DEAL BEDRIJVEN EN BIODIVERSITEIT

- Doelstellingen als deelnemende partij
 - Onderzoek naar biodiversiteit en specifieke toepassingsmogelijkheden op bedrijventerreinen
 - De natuurwaarden op bedrijventerreinen verhogen via permanente en tijdelijke natuur
 - Verankering van biodiversiteit in de verkoopvoorwaarden
 - Coördinatie van eventuele acties omtrent gezamenlijke aanleg en/of onderhoud op bedrijfskavels
 - Partnerschap



44

VeneConferentie 9 - Publiek Domein 2.0

WWW.VENECO.BE



GREEN DEAL BEDRIJVEN EN BIODIVERSITEIT

► Doelstellingen als ondersteunende partij

- Advies op bedrijfperceelsniveau met aandacht voor biodiversiteit
- Organisatie van infomomenten voor de bedrijven met oog op promotie van biodiversiteit op en rond bedrijfspavels
- Draagvlak verhogen bij onze lokale besturen



45

VeneConferentie 9 - Publiek Domein 2.0

WWW.VENECO.BE



CONCRETE ACTIES

46

WWW.VENECO.BE



INVENTARISATIE BEDRIJVENTERREINEN



BEPLANTINGSPLAN



MACRO
ligging in ruimere groen-blauwe netwerk



MESO
verbinding met plaatselijke natuur



47

VeneConferentie 9 - Publiek Domein 2.0

WWW.VENECO.BE



INVENTARISATIE BEDRIJVENTERREINEN



MICRO
plaatselijke kansen fauna & flora



48

VeneConferentie 9 - Publiek Domein 2.0

WWW.VENECO.BE



MOLLEN PANHUIS



BEDRIJVEN EN
BIOVERSITET

GREENDEAL

49

VeneConferentie 9 - Publiek Domein 2.0

WWW.VENECO.BE



BIJENHOTEL PANHUIS



BEDRIJVEN EN
BIOVERSITET

GREENDEAL

50

VeneConferentie 9 - Publiek Domein 2.0

WWW.VENECO.BE



NUTTIGE LINKS

51

WWW.VENECO.BE



NUTTIGE LINKS

<https://www.2b-connect.be>

<https://green4grey.be>

<https://www.zonderisgezonder.be>

<https://www.bedrijvenenbiodiversiteit.be>

BEDRIJVEN EN
BIOVERSITET

GREENDEAL

52

VeneConferentie 9 - Publiek Domein 2.0

WWW.VENECO.BE

AANDACHTSPUNTEN VOOR DE TOEKOMST: NAAR DUURZAAM ONTWERP EN BEHEER

CINDY VAN CAENEGHEM, LANDSCHAPSARCHITECT -
RUIMTELIJK PLANNER VENECO

PROBLEEMSTELLING



KLIMAATADAPTATIE

- NOOD AAN ONTHARDING
- NOOD AAN EXTRA MAATREGELEN INZAKE INFILTRATIE EN WATERBUFFERING
- NOOD AAN RUIMTE VOOR EXTRA GROEN



**BELANG INRICHTING PUBLIEKE RUIMTE MET EXTRA AANDACHT VOOR
TOEKOMSTIGE DUURZAME BLAUW-GROENINVULLINGEN**



KLIMAATADAPTATIE

BELANG INRICHTING PUBLIEKE RUIMTE
MET EXTRA AANDACHT VOOR
TOEKOMSTIGE DUURZAME GROEN- EN WATERINVULLINGEN

↓

KANSEN VOOR DE INVULLING VAN HET PUBLIEK DOMEIN

HERINRICHTING ALS KLIMAATADAPTIEF OPENBAAR DOMEIN
MET AANDACHT VOOR MEERVOUDIG GEBRUIK

↓

**TOEKOMSTIGE GROENINRICHTINGEN ZULLEN
SLIM EN KOSTENEFFICIËNT MOETEN GEBEUREN !**

WWW.VENECO.BE



**AANDACHTSPUNTEN
VOOR DE TOEKOMST**

58

WWW.VENECO.BE



AANDACHTSPUNTEN VOOR DE TOEKOMST

1. Duurzaam klimaatadaptief ontwerpen
2. Duurzame klimaatadaptieve uitvoering en beheer
3. Duurzaam klimaatadaptief multifunctioneel gebruik

59

VeneConferentie 9 - Publiek Domein 2.0

WWW.VENECO.BE



**1. DUURZAAM
KLIMAATADAPTIEF
ONTWERPEN**

60

WWW.VENECO.BE



DUURZAAM KLIMAATADAPTIEF ONTWERPEN

BASISPRINCIPES HERINRICHTING

1. Meer blauw en groen:

- Bossen, parken, plantvakken, grasperken, moestuinen, ...
- Vijvers, grachten, fontein
- Verkoeling, verbetering van de luchtkwaliteit, betere woonkwaliteit, leefcomfort



WWW.VENECO.BE

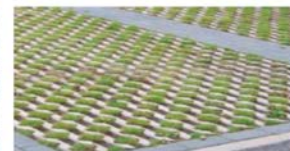


DUURZAAM KLIMAATADAPTIEF ONTWERPEN

BLAUWE STRUCTUUR

2. Tegengaan van waterdichte verharding:

- Ontharden van pleinen en open ruimtes, meer groen-blauwe elementen
- Waterdoorlatende verharding voor parkings, opritten, terrassen,
- Minder en trager neerslagafstroming (sponswerking)
- Minder kans op wateroverlast



DUURZAAM KLIMAATADAPTIEF ONTWERPEN

BLAUWE STRUCTUUR

3. Verhogen van de bergingscapaciteit op straat

- Doordachte wegaanleg (hol ipv bol, afstroming sturen, ...)
- Groene elementen (bvb boomspiegels) verhogen bergingscapaciteit
- Ontlasten van riolering, minder verdroging



WWW.VENECO.BE



DUURZAAM KLIMAATADAPTIEF ONTWERPEN

BLAUWE STRUCTUUR

4. Materiaalkeuzes verhardingen en funderingen

vb gebruik van waterdoorlatende en waterbergende funderingen



waterzuivering onder parkings



Phytoparking combineert parkeerplaats met waterzuivering

Op het parkeerterrein van één parkeerplaats wordt het afvalwater van zes tot acht woningen opgevangen. Het systeem is sinds kort in gebruik. De Phytoparking is een innovatie van Rietland, met ondersteuning van Argeo. Bij de realisatie van deze innovatieve maatregel lag het voorliggende jaar een proefproject. Door de verwachte resultaten opent deze innovatie mogelijk de weg voor perspectieven voor beide bedrijven, voor Rietland en voor Argeo.

Rietland specialiseert zich sinds jaar en dag in de aanleg van blauwe structuren. In het kader van deze innovatie zijn de parkeerplaatsen en de waterzuiveringssystemen als volgt ontworpen. Het systeem is ontworpen door Argeo, Argeo heeft al jarenlang de beste technologieën ontwikkeld die de beste oplossing zijn voor de afvalwaterproblemen van de stad. Het systeem is ontworpen door Rietland, Rietland heeft de beste technologieën ontwikkeld die de beste oplossing zijn voor de afvalwaterproblemen van de stad.

Deze periode Tijdens de laatste fase van het systeem worden de laatste details afgevoerd. Het systeem is ontworpen door Argeo, Argeo heeft al jarenlang de beste technologieën ontwikkeld die de beste oplossing zijn voor de afvalwaterproblemen van de stad. Het systeem is ontworpen door Rietland, Rietland heeft de beste technologieën ontwikkeld die de beste oplossing zijn voor de afvalwaterproblemen van de stad.



https://rietland.com

WWW.VENECO.BE



DUURZAAM KLIMAATADAPTIEF ONTWERPEN

BLAUWE STRUCTUUR



5. Werken met reliëf voor tijdelijke stockering van regenwater

gazon wadi

Vb in landschapsparkje, speeltuin, ...

65

VeneConferentie 9 - Publiek Domein 2.0

WWW.VENECO.BE



DUURZAAM KLIMAATADAPTIEF ONTWERPEN

BLAUWE STRUCTUUR



5. Werken met reliëf voor tijdelijke stockering van regenwater

natuurlijke wadi

beplante wadi



30% MEER WATEROPVANG

(studie Duitsland)



WWW.VENECO.BE



DUURZAAM KLIMAATADAPTIEF ONTWERPEN

BLAUWE STRUCTUUR



6. Gras- en/of beplantingsstrook/moerasstrook naast verharding

> infiltratiestrook

Overstromingsplantsoenen: groen met nevenfunctie

Niveau boordstenen !



<https://www.donkergroen.nl/>

WWW.VENECO.BE



DUURZAAM KLIMAATADAPTIEF ONTWERPEN

GROENE STRUCTUUR



68

VeneConferentie 9 - Publiek Domein 2.0

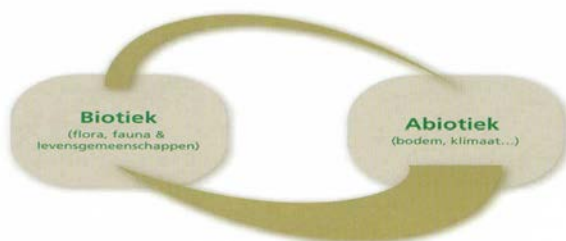
WWW.VENECO.BE



DUURZAAM KLIMAATADAPTIEF ONTWERPEN

GROENE STRUCTUUR

1. Biotiek en abiotiek als basis voor de duurzame groeninvulling



WWW.VENECO.BE



DUURZAAM KLIMAATADAPTIEF ONTWERPEN

GROENE STRUCTUUR

1. Biotiek en abiotiek als basis voor de duurzame groeninvulling



Bron: Geert Heyneman, stadsecoloog Gent

70

VeneConferentie 9 - Publiek Domein 2.0

WWW.VENECO.BE



DUURZAAM KLIMAATADAPTIEF ONTWERPEN

GROENE STRUCTUUR

2. Zoveel mogelijk beperken van "cultuurgroen"

Is jouw gemeente ook een

Lonicera nitida-gemeente?

BEPERKEN VAN "CULTUURGROEN"

tot zoveel mogelijk klimaatadaptieve "cultuurgroen"soorten



71

VeneConferentie 9 - Publiek Domein 2.0

WWW.VENECO.BE



DUURZAAM KLIMAATADAPTIEF ONTWERPEN

GROENE STRUCTUUR

3. Extensivering ifv biodiversiteit





DUURZAAM KLIMAATADAPTIEF ONTWERPEN

GROENE STRUCTUUR

Extensief bloemrijkgrasland



Bron: Steven de Bruycker

73

VeneConferentie 9 - Publiek Domein 2.0



Extensieve grasmengsels - > graslandeffect

74

VeneConferentie 9 - Publiek Domein 2.0

WWW.VENECO.BE



75

VeneConferentie 9 - Publiek Domein 2.0

WWW.VENECO.BE



DUURZAAM KLIMAATADAPTIEF ONTWERPEN

GROENE STRUCTUUR



4. Toepassing van klimaatbomen

Droogte in de lente en zomer, hevige regenval

-- > nieuwe assortimentskeuze

met stimulatie van biodiversiteit

en beperking van ziektes



BOMEN MET TOEKOMST

Klimaatbomen van de toekomst

WWW.VENECO.BE



DUURZAAM KLIMAATADAPTIEF ONTWERPEN

GROENE STRUCTUUR



5. Gebruik van alternatieven

bvb Kleinbladige klaver Turfclover



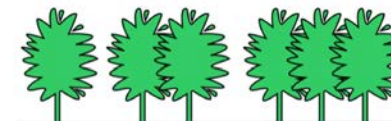
DUURZAAM KLIMAATADAPTIEF ONTWERPEN

GROENE STRUCTUUR

6. Alternatieve aanplantschema's

Variatie in boomafstand

Variëren in de onderlinge afstand waarin laanbomen worden aangeplant, verkleint de kans op overdracht voor een deel van de ziekten en plagen. In combinatie met het toepassen van verschillende soorten wordt hierdoor de laan weerbaarder. Daarnaast wordt het beeld van een losse laanstructuur minder aangetast als er bomen wegvallen.



<https://www.beterebomen.nl>

78 VeneConferentie 9 - Publiek Domein 2.0

WWW.VENECO.BE



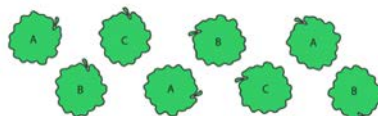
DUURZAAM KLIMAATADAPTIEF ONTWERPEN

GROENE STRUCTUUR

6. Alternatieve aanplantschema's

Optimalisatie plantverband soorten

Als er in een ontwerp verschillende boomsoorten worden toegepast, zou je kunnen kiezen voor het kruislings planten van deze soorten. Hierdoor wordt de onderlinge afstand tussen bomen van de zelfde soort maximaal, hetgeen overdracht van ziekten beperkt en bij uitval het beeld minimaal aantast.



<https://www.beterebomen.nl>

79 VeneConferentie 9 - Publiek Domein 2.0

WWW.VENECO.BE



DUURZAAM KLIMAATADAPTIEF ONTWERPEN

GROENE STRUCTUUR

6. Alternatieve aanplantschema's

Variatie in geslacht en leeftijd binnen familie

In deze groenstrook is gekozen voor de aanplant van diverse soorten binnen de familie van verschillende leeftijden. Bij het wegvallen door ziekte, plaag of stormschade blijft het oor-sprongelijke beeld onaangestast. Het vervangen van de weggevallen bomen is men vrij in soortkeuze binnen de familie en in plantmaat.



<https://www.beterebomen.nl>

2. DUURZAME KLIMAATADAPTIEVE UITVOERING EN BEHEER

81

WWW.VENECO.BE



DUURZAME UITVOERINGS- EN BEHEERSPRINCIPES



Aandacht voor klimaat bij opmaak
van bestek en uitvoering van de werken:

Bvb: Bodemverdichting vermijden
bij aanleg door verplicht gebruik van rijplaten en
opname in bestek sancties dmv boeteclausules



MAXIMALE WATERINFILTRATIE

82

VeneConferentie 9 - Publiek Domein 2.0

WWW.VENECO.BE



DUURZAME UITVOERINGS- EN BEHEERSPRINCIPES

Extensief beheer als basis
voor biodiversiteit en klimaatadaptatie



83

VeneConferentie 9 - Publiek Domein 2.0

WWW.VENECO.BE



DUURZAME UITVOERINGS- EN BEHEERSPRINCIPES

EXTENSIEF BEHEER:

Toepassing van gevarieerd
maaibeeld als basis
voor biodiversiteit



► VERGROTING VAN NATUURWAARDEN

► (fauna en flora)

► KOSTENBESPARING IN ONDERHOUD:

tot - 40% minder onderhoudskosten

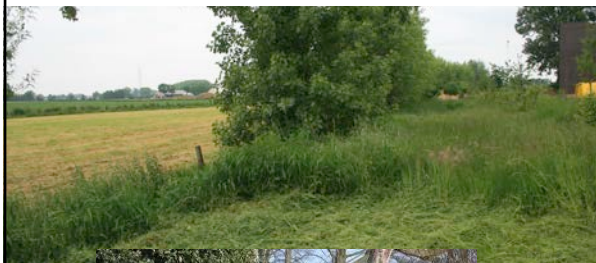


84

VeneConferentie 9 - Publiek Domein 2.0



DUURZAME UITVOERINGS- EN BEHEERSPRINCIPES



Extensief beheer
als basis voor
biodiversiteit en
klimaatadaptatie



extensief maaibeheer

85

WWW.VENECO.BE



DUURZAME UITVOERINGS- EN BEHEERSPRINCIPES



Extensief beheer
als basis voor
biodiversiteit en
klimaatadaptatie

ecologisch begrazen

86

WWW.VENECO.BE



DUURZAME UITVOERINGS- EN BEHEERSPRINCIPES



Extensief beheer
als basis voor
biodiversiteit en
Klimaatadaptatie



aan de slag met biomassa

WWW.VENECO.BE



VENECO

3. DUURZAAM KLIMAATADAPTIEF MULTIFUNCTIONEEL GEBRUIK

88

WWW.VENECO.BE



DUURZAAM KLIMAATADAPTIEF MULTIFUNCTIONEEL GEBRUIK

1. Dagelijkse functie met nevenfunctie

Bvb - Waterpleinen: ontmoetingsruimtes met nevenfunctie waterberging

- Natte parkeerterreinen: parkeren met nevenfunctie waterberging
- Recreatiezones met nevenfunctie overstromingszones



DUURZAAM KLIMAATADAPTIEF MULTIFUNCTIONEEL GEBRUIK

Speelnatuur, het nieuwe openbaar groen ?

Groen met nevenfunctie

recreatie





DUURZAAM KLIMAATADAPTIEF MULTIFUNCTIONEEL GEBRUIK

2. Gebruik andere kanalen voor financiering onderhoud door multifunctioneel gebruik van de groenzones



DUURZAAM KLIMAATADAPTIEF MULTIFUNCTIONEEL GEBRUIK

plaatsen
**Trottoirbloempjes. Guerrilla-
tuiniers planten zaadjes
tussen kieren en spleten.
"Een streepje geluk tussen al
dat grijze asfalt"**



WIEVELDIEN / GENT - Het West-Vlaamse Wewolgem mag de komende maanden honderden verrassingsbloemen verwachten. Simon Verschelde (43) zaait ze bijvoorbeeld elke keer tussen afvalbuisjes, in kieren en spleten of op...



3. Samenwerking rond klimaatadaptatie

Buurtparticipatie en
adopteren van het openbaar domein



Kostenbesparing voor gemeente
en betere betrokkenheid

(vb stad Roermond, buurtparticipatie openbare
groenvoorzieningen exclusief bomenbestand)



DUURZAAM KLIMAATADAPTIEF MULTIFUNCTIONEEL GEBRUIK



4. Sensibilisatie
omtrent
extensivering
en klimaatadaptatie



PANELGESPREK EN VRAAGGESPREK



VRAGEN

- ▶ Relatie tussen landbouw, bedrijven,... versus klimaatadaptatie?
- ▶ Welke drempels zijn er naar realisatie?
- ▶ Hoe draagvlak vergroten? Welke hefboomen zijn nodig voor het activeren van burgers, bedrijven, landbouw?
- ▶ Intergemeentelijk samenwerken als facilitator? Opportuniteiten naar kennisdeling, opleiding, delen materiaal?
- ▶ Integratie in bestaande beleidskaders, groennormen, bestekken? Goede voorbeelden?



VERVOLG

- ▶ 29/03/2019 Klimaatevent 9u30 @ DeWoestyne Aalter
- ▶ 04/04/2019 Lancering kwaliteitskamer VakWeRK 10u00 @ Lokeren
- ▶ 11/06/2019 VeneConferentie: aftakeling van de verkaveling? 9u30 @Destelbergen
+ lokaal atrium namiddag
- ▶ 17/09/2019 VenConferentie: Goed met Erfgoed 9u30 @Destelbergen
- ▶ 10/12/2019 VeneConferentie: Regiovisie & Bouwmeesterscan 9u30 @Destelbergen
- ▶ Vragen: cindy.vancaeneghem@veneco.be
- ▶ Presentaties te downloaden via www.veneco.be