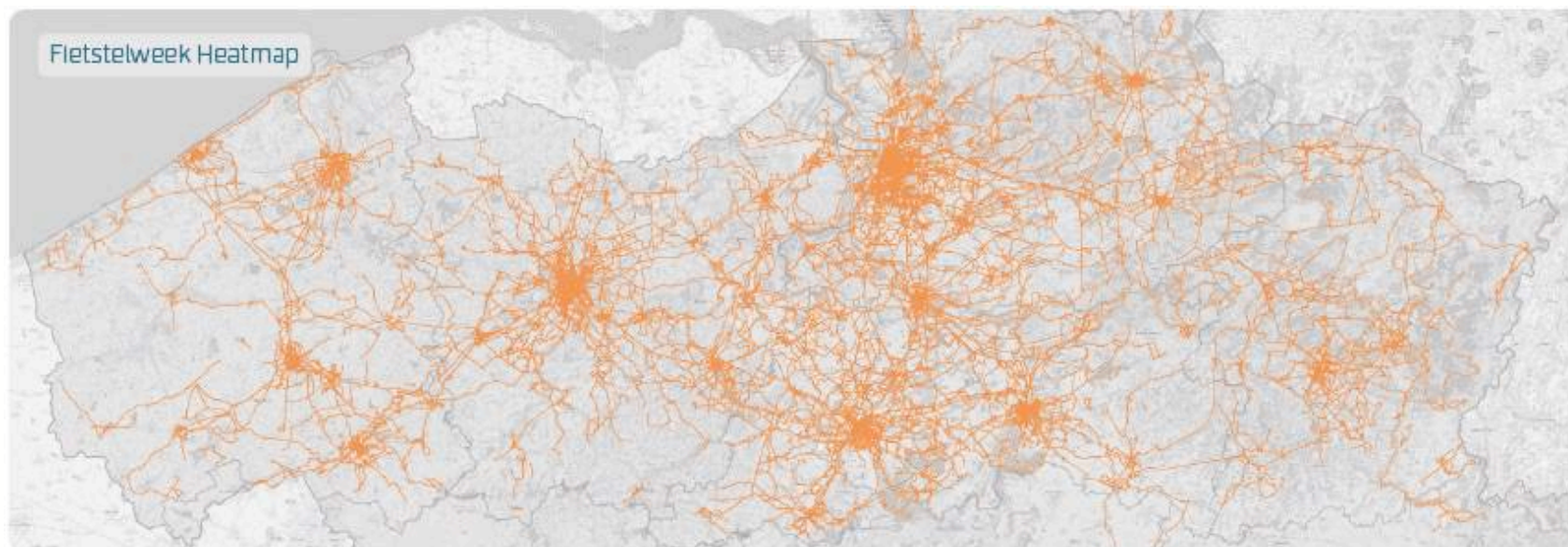
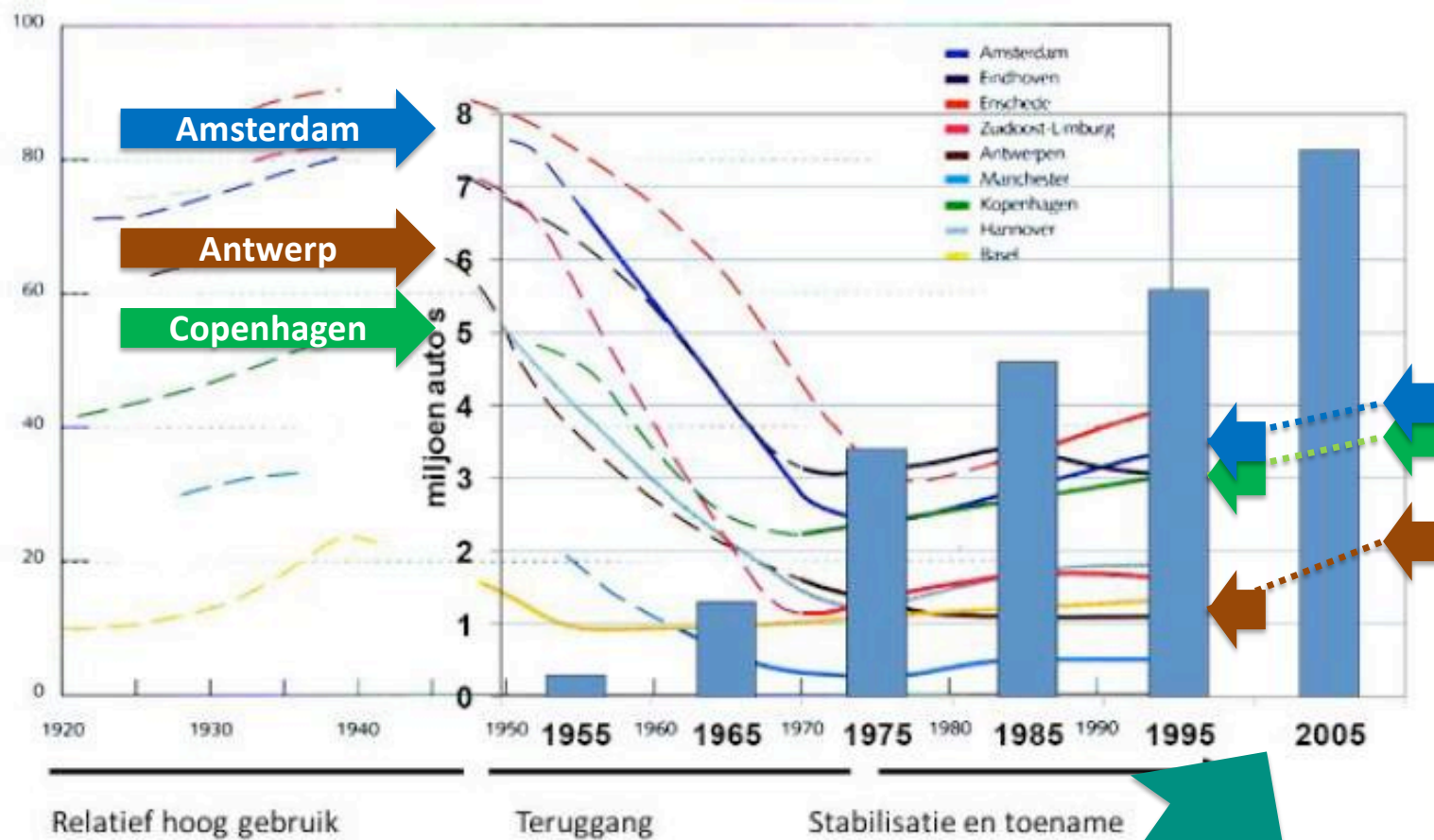




Duurzame mobiliteit in en  
tussen kernen



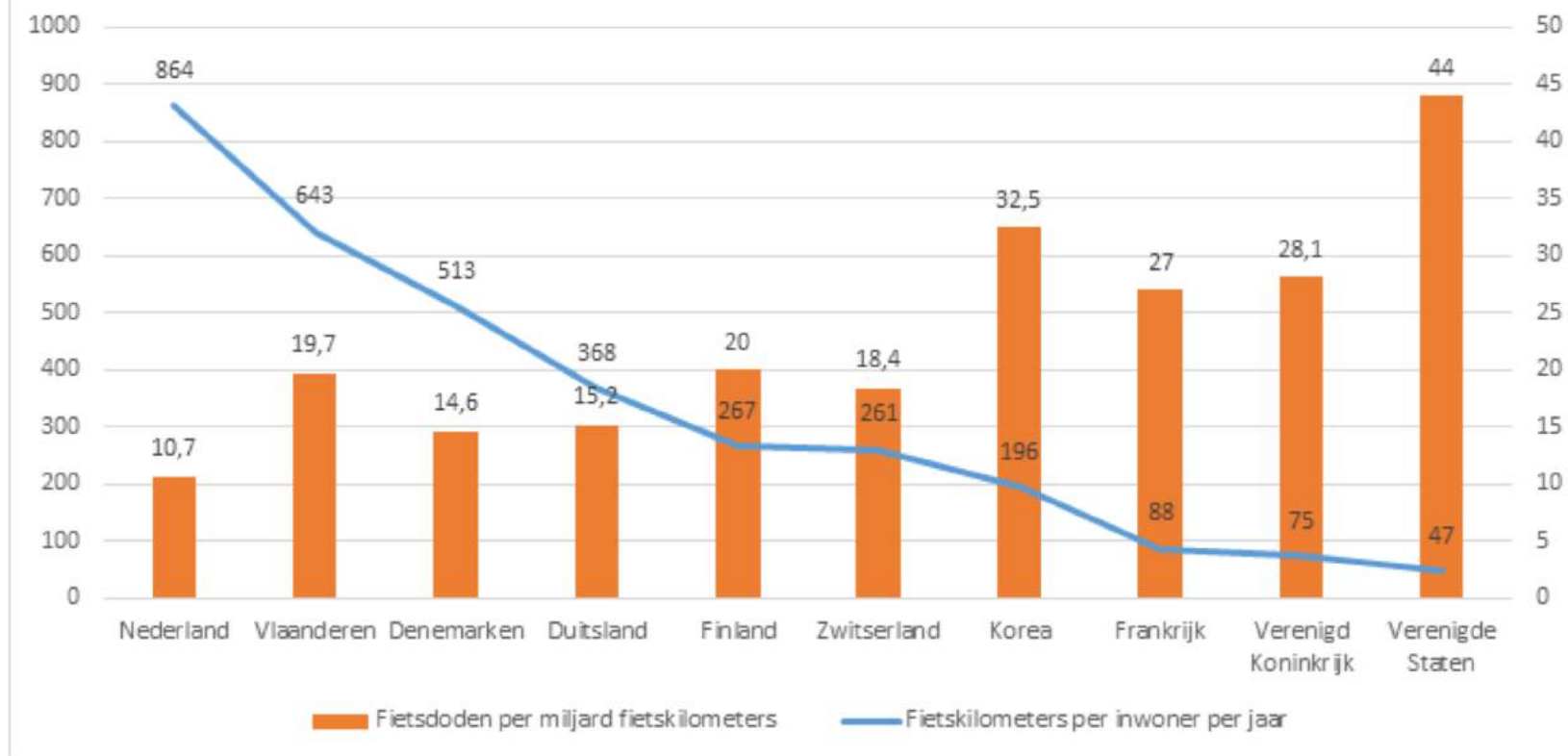




Grafiek 1 – ontwikkeling van fiets- en autoaandeel in Eur

last 2 decades

## Vergelijking fietskilometer versus fietsdoden








 **NABIJHEID**

 **VEILIGE FIETSROUTES**

 **FIETSPARKEREN**

 **Practise what you preach...**

A portrait of a middle-aged man with short dark hair, a beard, and glasses, wearing a grey suit jacket over a light blue shirt. He is looking directly at the camera with a slight smile. The background is a blurred indoor setting.

**“ De ecologische voetafdruk  
van een woning wordt voor  
80% bepaald door de locatie  
en voor 20% door het  
energieverbruik. ”**

**Leo Van Broeck  
VLAAMS BOUWMEESTER**

**#nabijheid**

ondersteunt overheden met praktijkgerichte kennis en onderzoek in het fietsbeleid





**Wout Baert** @WoutBaert · 17u  
Knap dat @destandaard - net zoals  
#Persgroep in Antwerpen - kiest  
voor duurzame bereikbare locatie  
en kernversterking. Straks kunn  
ook journalisten met #fiets naar  
#koning, #premier en  
#ministerpresident [m.standaard.be/cnt/dmf201903](https://m.standaard.be/cnt/dmf201903)  
#sterkfietsbeleid



De Standaard verhuist naar  
Brussel  
[m.standaard.be](https://m.standaard.be)



HOME

ACTUEEL

PROJECTEN

SAMENWERKEN

BLIJF OP DE HOOGTE

OVER BBL

STEUN BBL

IN.ZICHT

ARCHIEF

DOSSIERS

MINISTERIE VOOR DE TOEKOMST

VERKIEZINGEN 2019

Home » Actueel » In.Zicht » Op naar een betonstop in elke gemeente

## Op naar een betonstop in elke gemeente

ERIK GRIETENS | GEPLAATST OP VRIJDAG 7 SEPTEMBER 2018 - 11:21



Next Generation Photo

Onlangs publiceerde Natuurpunt haar 'betonrapport'. Daarin kan je per gemeente nalezen hoeveel open ruimte er de afgelopen jaren ingenomen is voor nieuwe bebouwing. Het slechte nieuws: de meeste gemeenten springen nog steeds erg kwistig om met open ruimte. Het goede nieuws: in een veertigtal gemeenten wordt vandaag al gebouwd zonder dat open ruimte wordt ingepalmd. Een voorbeeld voor de rest.

### Betonstop brengt op

In Vlaanderen wordt elke dag 6 hectare open ruimte ingenomen door bebouwing. Met het Beleidsplan Ruimte Vlaanderen wil de Vlaamse regering die ruimte-inname tegen 2025 halveren tot 3 hectare per dag. Tegen 2040 moet er dan een volledige betonstop komen. Dat is onder meer nodig om waterbeheer meer ruimte te geven en overstromingen tegen te gaan, maar ook om dure investeringen in aanleg en onderhoud van wegen of rioleringen te beperken. Met een betonstop kunnen die overheidsuitgaven met liefst 4 miljard euro verlaagd worden. Het brengt dus op.

### Werk aan de winkel

Maar er is nog werk aan de winkel, blijkt uit de cijfers van het betonrapport van Natuurpunt. De meeste Vlaamse gemeenten springen nog steeds heel kwistig om met open ruimte en laten de

CONNECT  
2CHANGE

25 april  
Brussel

Klimaatcongres  
Politiek debat  
Netwerkdag

SCHRIJF JE IN



# #nabijheid





Regio > Sint-Niklaas

### “Ziekenhuis moet in stad blijven”

VZW ABLO KOMT MET ALTERNATIEF VOORSTEL VOOR AZ NIKOLAAS

JORIS VERGAUWEN | 20 april 2018 | 02u36

### Nieuw ziekenhuis in toren met 17 verdiepingen

17/03/2016 om 06:50 door Bart Van den Langenbergh - [Print](#) - [Corrigeer](#)



# #nabijheid

ondersteunt overheden met praktijkgerichte kennis en onderzoek in het fietsbeleid

**Tabel** Verkeersgeneratie van ziekenhuizen in aantal motorvoertuigbewegingen per weekday (2008) naar ligging in stedelijk gebied

Verkeersgeneratie	Centrum	Schil rond centrum	Rest bebouwde kom	buitengebied
Verplaatsingen per bed	4,5	5,0	5,5	n.v.t.
Verplaatsingen per 100m <sup>2</sup> bvo	6,0	6,6	7,3	n.v.t.



**+ 10%**

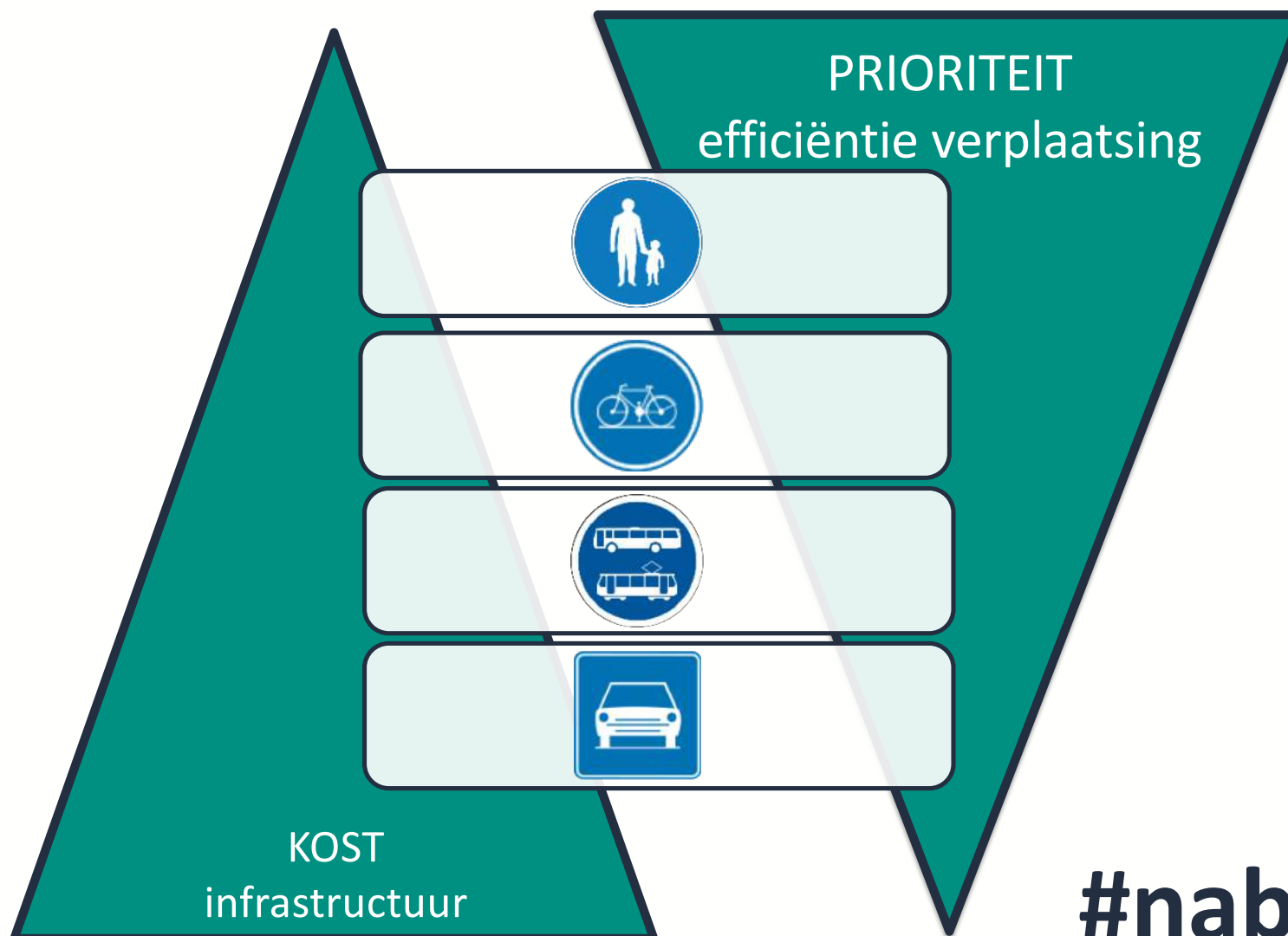
**autobewegingen**



**+ 10%**

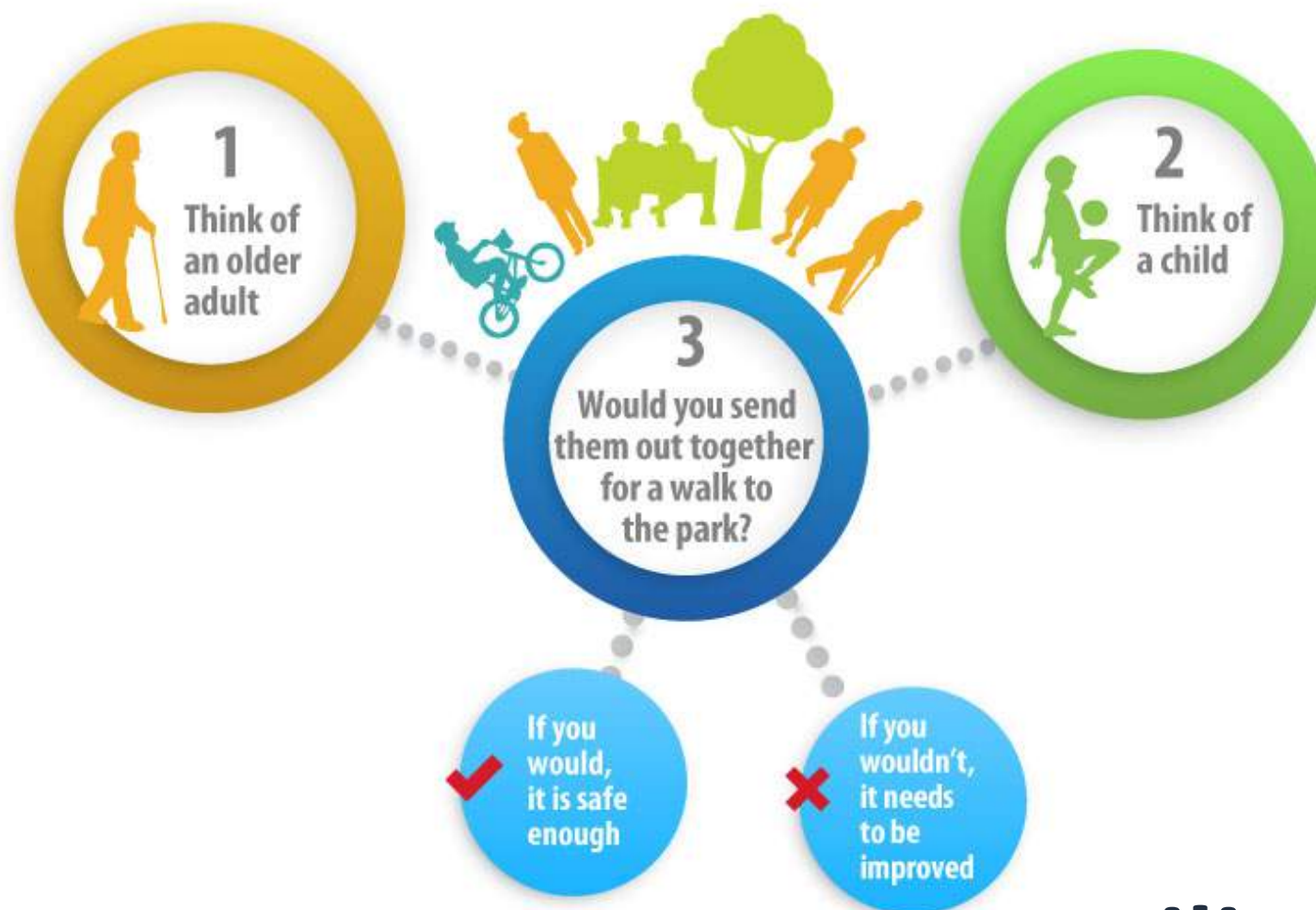
**autobewegingen**

**#nabijheid**



# #nabijheid





# #veiligefietsroutes

# Fietzers zijn divers



## #veiligefietsroutes

ondersteunt overheden met praktijkgerichte kennis en onderzoek in het fietsbeleid



# #veiligefietsroutes

ondersteunt overheden met praktijkgerichte kennis en onderzoek in het fietsbeleid





# #veiligefietsroutes

ondersteunt overheden met praktijkgerichte kennis en onderzoek in het fietsbeleid

# Fix The Mix-kader



Dit kader geeft aan binnen welk **type van straten**, bij welke **intensiteiten** en met welke **maatregelen** kan je al dan niet fietsen en gemotoriseerd verkeer veilig mengen.

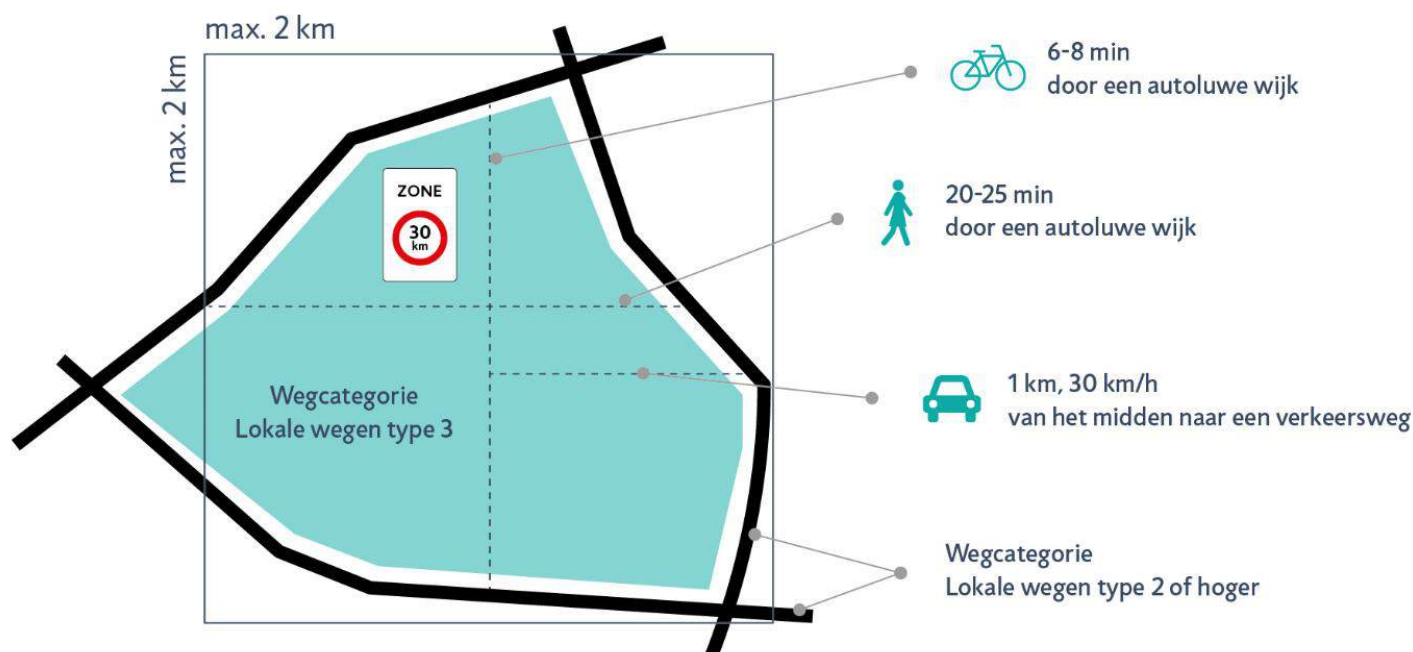
Hoe ga je aan de slag:

## #veiligefietsroutes

ondersteunt overheden met praktijkgerichte kennis en onderzoek in het fietsbeleid

# MIX-wijk

## baken verblijfsgebieden af en zone 30



# #veiligefietsroutes

ondersteunt overheden met praktijkgerichte kennis en onderzoek in het fietsbeleid



# MIX-wijk circulatieplannen



- Een directe en snelle route door de wijk
- Aantrekkelijk voor auto's én fietsers
- Geen ruimte voor een fietspad
- Fietsers gemengd met druk doorgaand verkeer
- Onveilig, onprettig, inefficiënt



- Een filter leidt auto's uit de wijk weg, naar de verbindingsweg
- De wijkroute is een verkeersluwe fietsroute
- Fietsers gemengd met beperkt lokaal verkeer
- Veilig, prettig, efficiënt

## #veiligefietsroutes

ondersteunt overheden met praktijkgerichte kennis en onderzoek in het fietsbeleid

# MIX-wijk, mengen waar het kan, scheiden waar het moet



## KEUZESHEMA VOOR FIETSFRASTRUCTUUR

WEGTYPE	SNELHEIDS- REGIME	AUTO-INTENSITEIT (etmaal)		FIETS (basis)	FIETS (hoofdnetwerk)
Lokaal type 3	30 km/h	< 3500	→	Gemengd	Fietsstraat
Lokaal type 3	30 km/h	> 3500	→		Fietspad
Lokaal type 1, 2	50 km/h	niet relevant	→		Fietspad
Secundair	70 km/h	niet relevant	→		Vrijliggend fietspad

- De intensiteiten zijn het totaal van beide rijrichtingen
- De intensiteiten zijn uitgedrukt per etmaal. Een vuistregel is dat het aantal voertuigen op één uur tijdens de spits een tiende is van het aantal per etmaal. Dit gaat uit van een klassieke spreiding over de dag maar dat kan per straat weer anders zijn, bijvoorbeeld door pieken bij specifieke locaties of evenementen.
- Cijfers obv intensiteiten gemotoriseerd verkeer stad Turnhout, [www.straatvinken.be](http://www.straatvinken.be) en Fietsberaad – CROW, Ontwerpwijzer fietsverkeer.

# #veiligefietsroutes

ondersteunt overheden met praktijkgerichte kennis en onderzoek in het fietsbeleid







# MIX-wijk



## #veiligefietsroutes

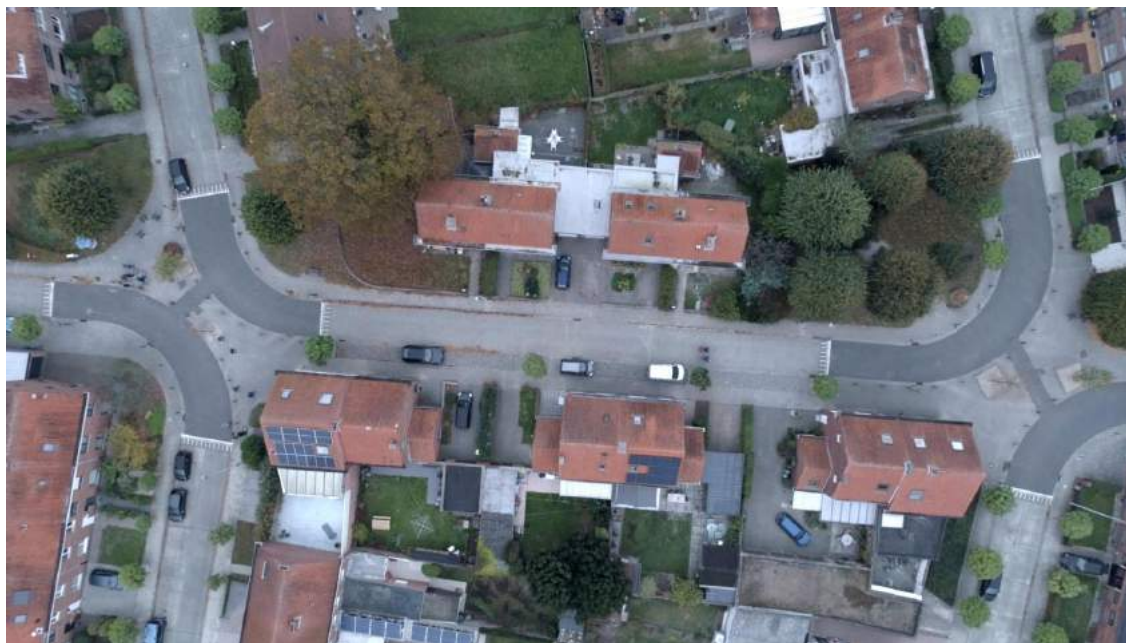
ondersteunt overheden met praktijkgerichte kennis en onderzoek in het fietsbeleid



-  **Maak onderscheid tussen stroomwegen, ontsluitingswegen en erftoegangswegen.**
-  **Alle woonstraten zijn fietsstraten:**
  -  **Beperk snelheid tot max 30 km/u,**
  -  **Stuur doorgaand verkeer op hoofdassen**
-  **Creëer rust- en ontmoetingsplekken in de wijk**
-  **Wie neemt initiatief? Promotoren in kwaliteitsvolle publieke ruimte, sociale cohesie, speel- en kindvriendelijke ruimte,...**

# #veiligefietsroutes

# Turnhout, Kongostraat



## #veiligefietsroutes

ondersteunt overheden met praktijkgerichte kennis en onderzoek in het fietsbeleid

# Oud-Turnhout, efficiënte verkeersfilter zorgt voor 'beste fietspad van Vlaanderen'



## #veiligefietsroutes

ondersteunt overheden met praktijkgerichte kennis en onderzoek in het fietsbeleid



# Filmpje Fix The Mix



ondersteunt overheden met praktijkgerichte kennis en onderzoek in het fietsbeleid



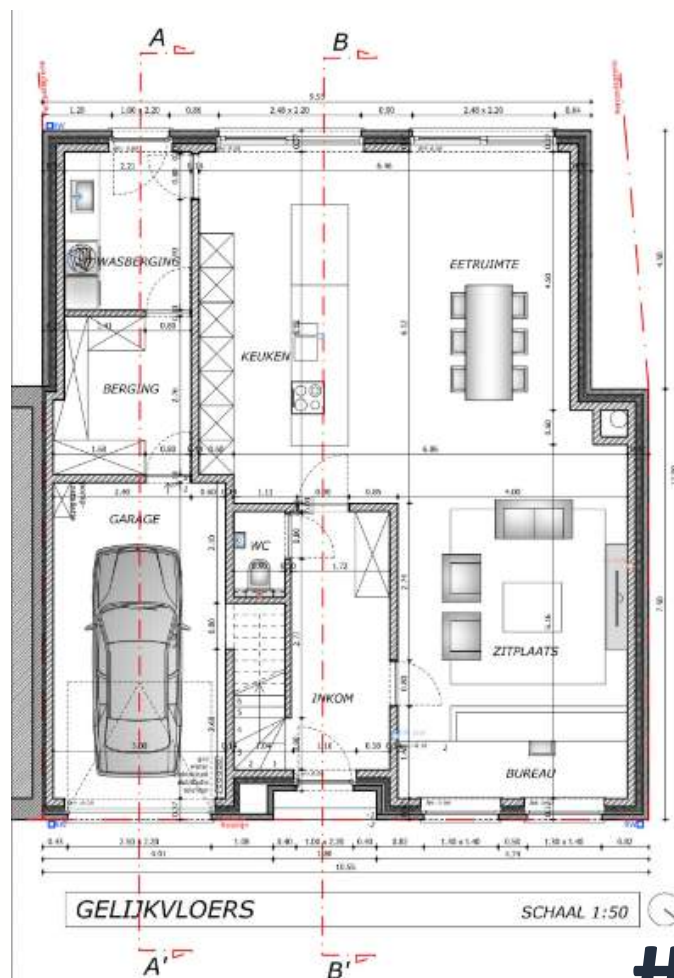
## STANDAARDBREEDTE FIETSFRASTRUCTUUR

SPITSUURINTENSITEIT Fietzers (≈ dagintensiteit)*	ENKELRICHTING ev. aanliggend tot 50km/u vrijliggend > 50 km/u	DUBBELRICHTING steeds vrijliggend (ongeacht snelheidsregime)
<b>Fietspad</b>		
0 - 150 (24u: 0 - 1500)	<b>2 meter</b>	<b>3 meter</b>
> 150 (24u: > 1500)	<b>3 meter</b>	<b>4 meter</b>
<b>Vrijliggende fietsweg</b>		
0 - 150 (24u: 0 - 1500)	/	<b>3 meter</b>
> 150 (24u: > 1500)	/	<b>4 meter</b>
<b>Fietssnelweg</b>		
0 - 250 (24u: 0 - 2500)	/	<b>≥ 4 meter</b>
> 250 (24u: > 2500)	/	<b>≥ 6 meter</b>

\* Intensiteiten worden meestal uitgedrukt per etmaal. Een vuistregel is dat het aantal fietsers op één uur tijdens de spits een tiende is van het aantal per etmaal. Dit gaat uit van een klassieke spreiding over de dag maar dat kan per straat weer anders zijn, bijvoorbeeld door pieken bij specifieke locaties of evenementen.

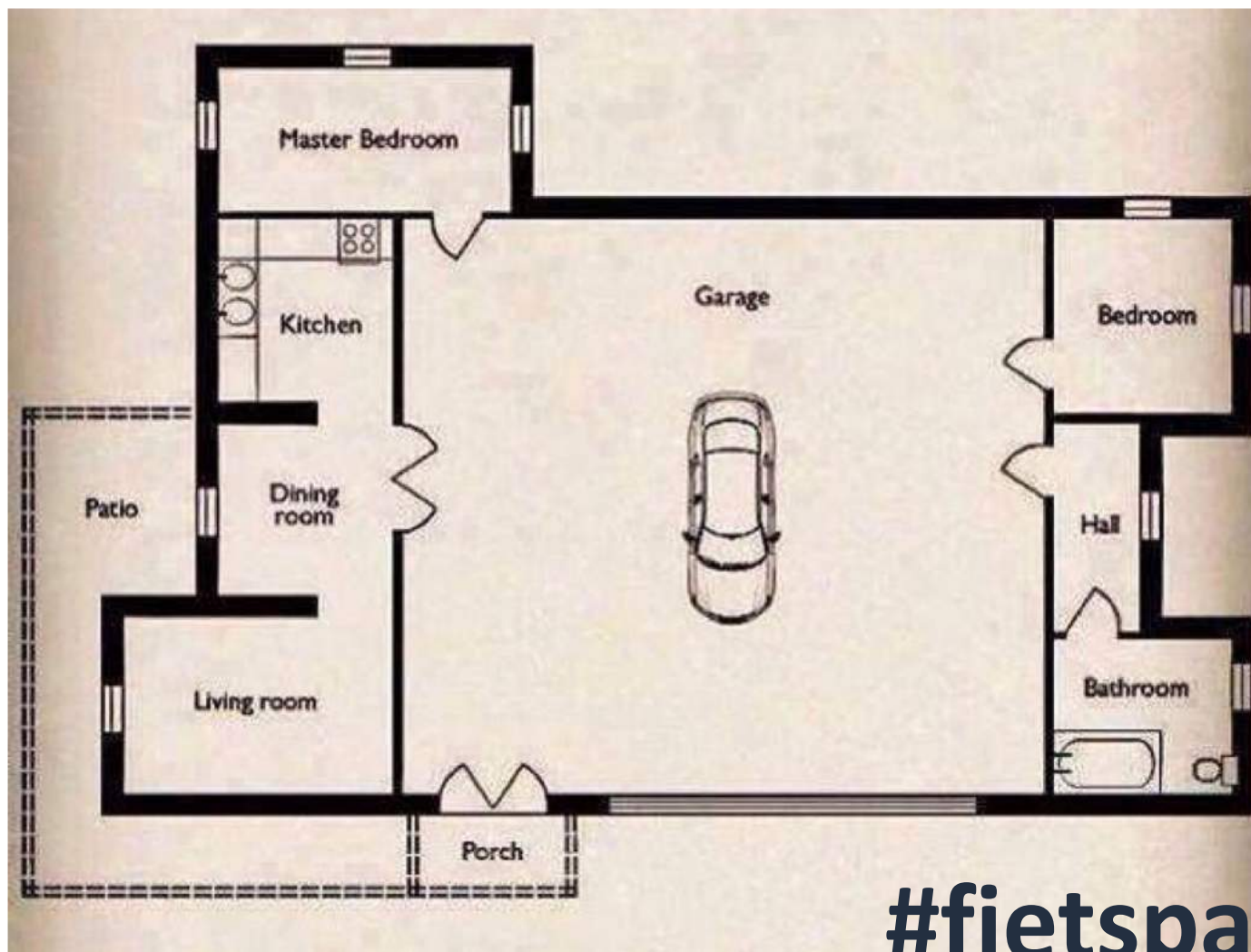
# #veiligefietsroutes

ondersteunt overheden met praktijkgerichte kennis en onderzoek in het fietsbeleid



# #fietsparkeren





# #fietsparkeren

Appartementencomplex  
Malmö (Zweden)



# #fietsparkeren

# Situering (fiets-) parkeerbeleid binnen het fietsbeleid



Bestemming    ≠ reisdoel, voorziening  
= diefstalveilige, kwaliteitsvolle parkeerplek

## #fietsparkeren



# Situering (fiets-) parkeerbeleid binnen het fietsbeleid



## Woning

- Vlotte toegang tot fiets
- Voldoende ruimte, ook voor buitenmaatse fietsen
- Geen of beperkte hinder voor voetgangers

**Minimum:** 1 fietsparkeerplek  
per hoofdkussen

**Beter:** #hoofdkussens + 1



## Route

5 ontwerpeisen voor fietsinfrastructuur:  
Samenhang, direct, veilig, aantrekkelijk, comfort



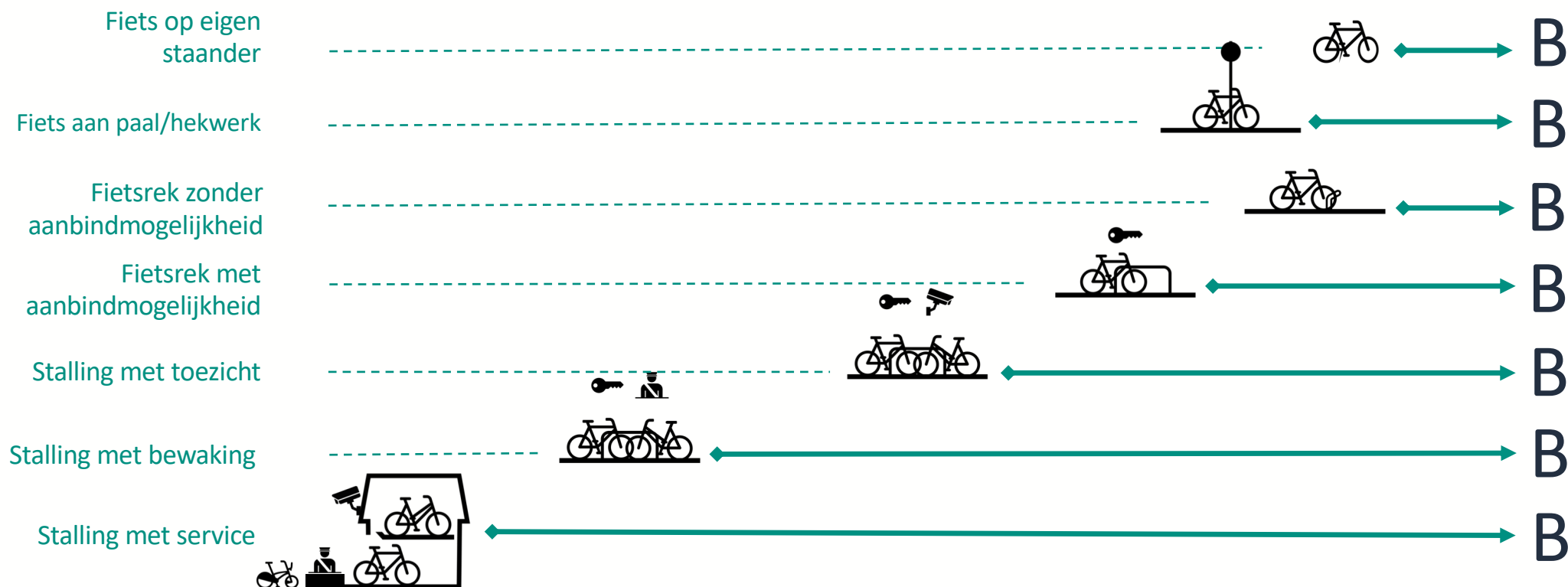
## Bestemming

- Vlotte toegang tot stalling
- Ontvlechting van verkeersstromen
- Diefstalveilige en kwaliteitsvolle stalling

**Streven naar max. 85%  
bezettingsgraad**

(ifv doelstelling én groei fietsverkeer)

# Type stalling bepaalt loopafstand tot reisdoel (lesdag 1)





# #practisewhatyoupreach

ondersteunt overheden met praktijkgerichte kennis en onderzoek in het fietsbeleid



# Wat hebben we vandaag geleerd?



1. **NABIJHEID** - Locatie van voorzieningen: afstemmen op gewenst mobiliteitsprofiel, meer verdichten in en rond kernen
2. **VEILIGE FIETSROUTES**: verkeersveiligheid voorop, verkeer scheiden waar het moet, verkeer mengen waar het kan
3. **FIETSPARKEREN**: voldoende én kwaliteitsvolle stallingsfaciliteiten in nabijheid van woning en bestemming

*Practise what you preach...*





FIETSBERAAD VLAANDEREN

[www.fietsberaad.be](http://www.fietsberaad.be)  
[info@fietsberaad.be](mailto:info@fietsberaad.be)

