



# KLIMAATEVENT

Ondertekening Vlaams Lokaal Energie- en Klimaatpact

04.05.2022



VENECO

### WERF 3

## ELKE BUURT DEELT EN IS DUURZAAM BEREIKBAAR

1 “toegangspunt” voor een  
(koolstofvrij) deelsysteem  
per 1.000 inwoners



Per 100 inwoners  
1 laadpunt

1 m extra nieuw of structureel  
opgewaarderd fietspad  
per inwoner

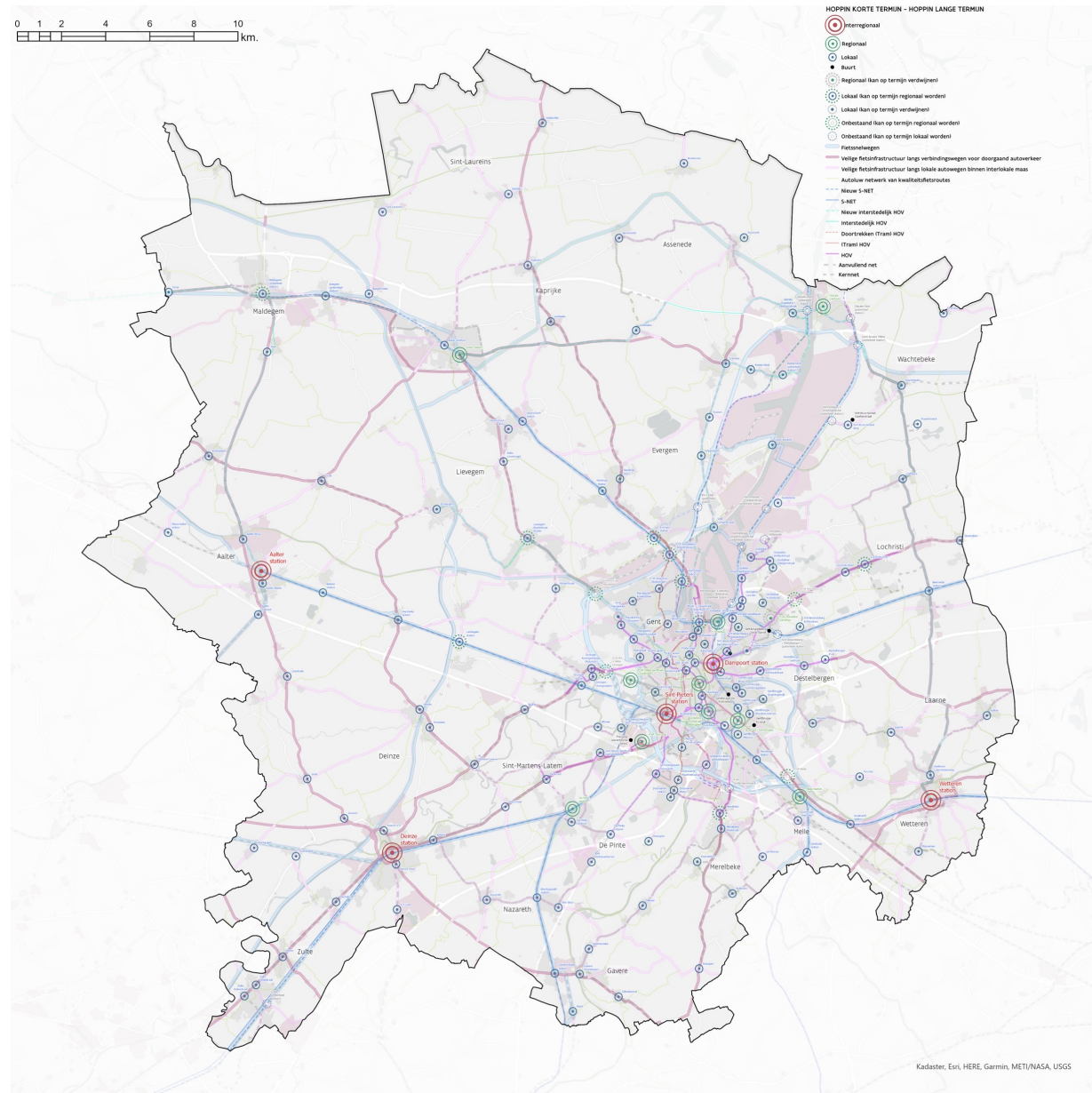


## WERF 3 - BEREIK MEER MET HOPPINPUNTEN

NINA SARENS, STAFMEDEWERKER MOBILITEIT VENECO

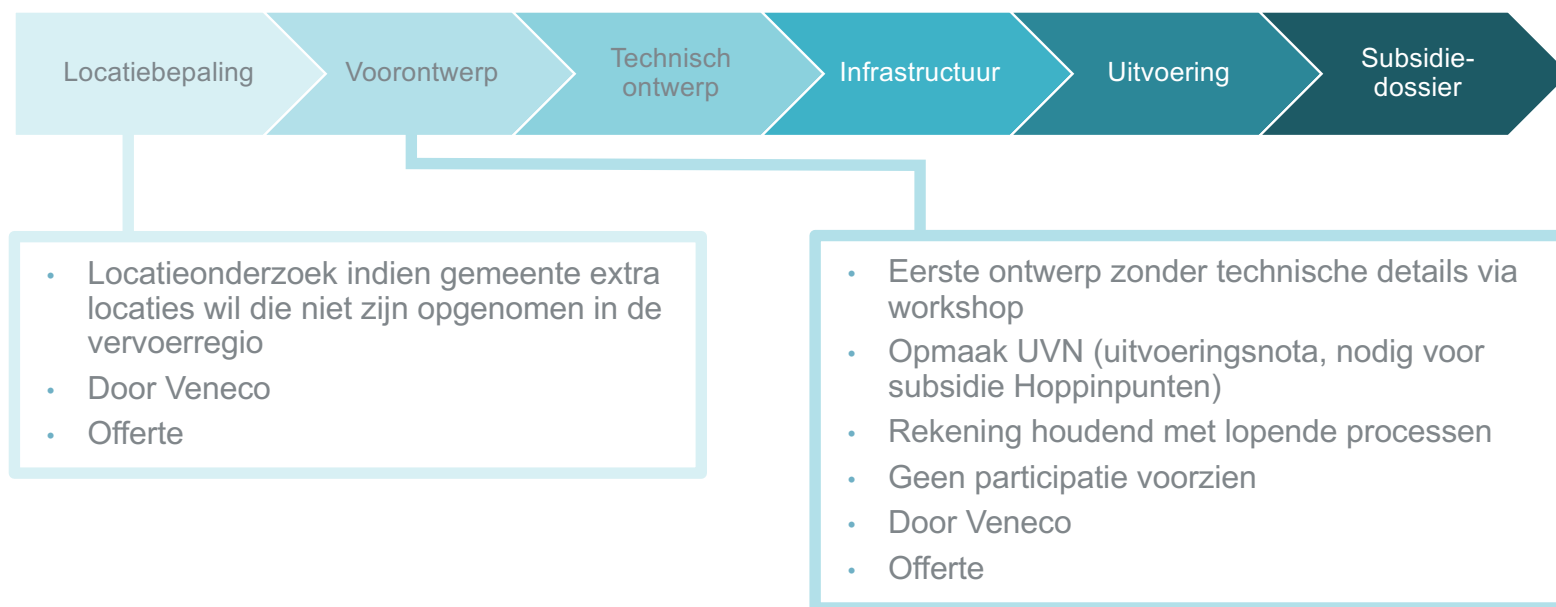
## WERF 3

- Hoppinpunt = vervoersknooppunt
  - Parkeren voor fiets en wagen
  - Verschillende vervoermodi
  - Deelsystemen
- VVR bepaalde 103 locaties in Venecowerkingsgebied
- Realisatie is gemeentelijke taak
- Veneco biedt ondersteuning en expertise
- [nina.sarens@veneco.be](mailto:nina.sarens@veneco.be)

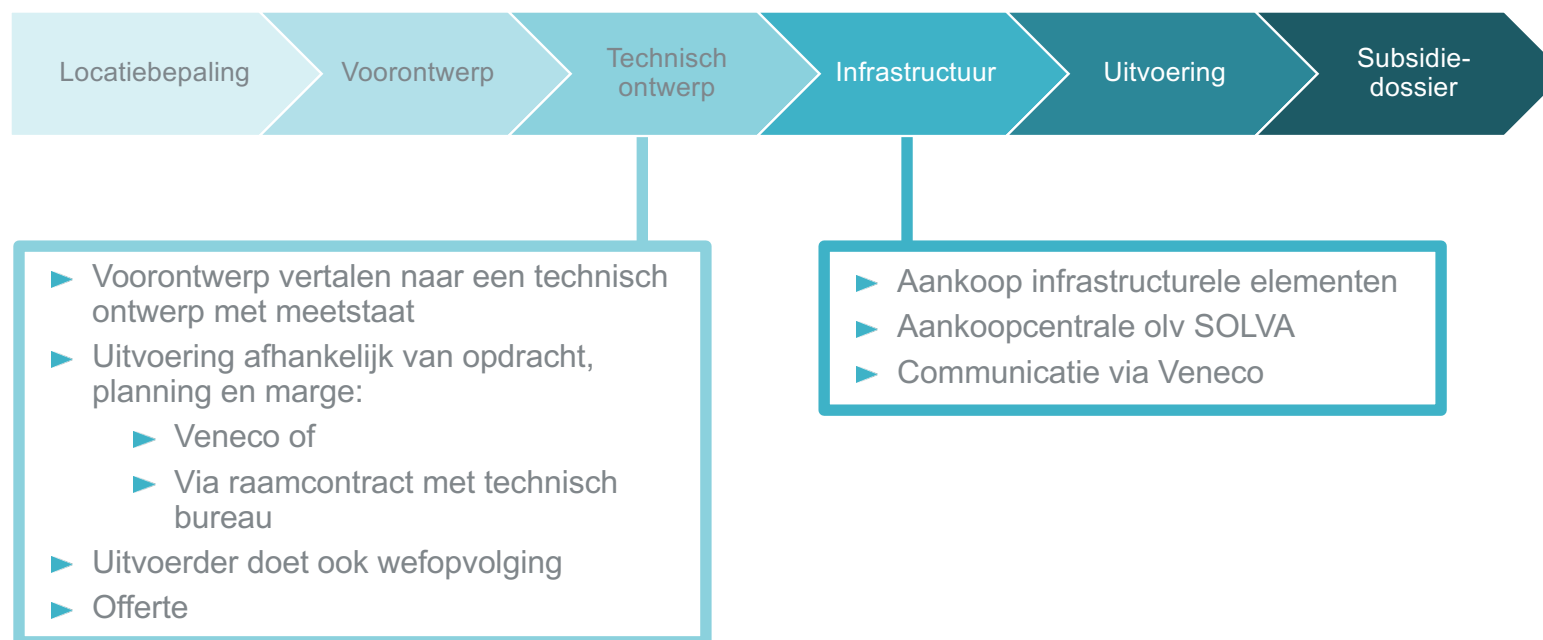


## AANBOD VENECO

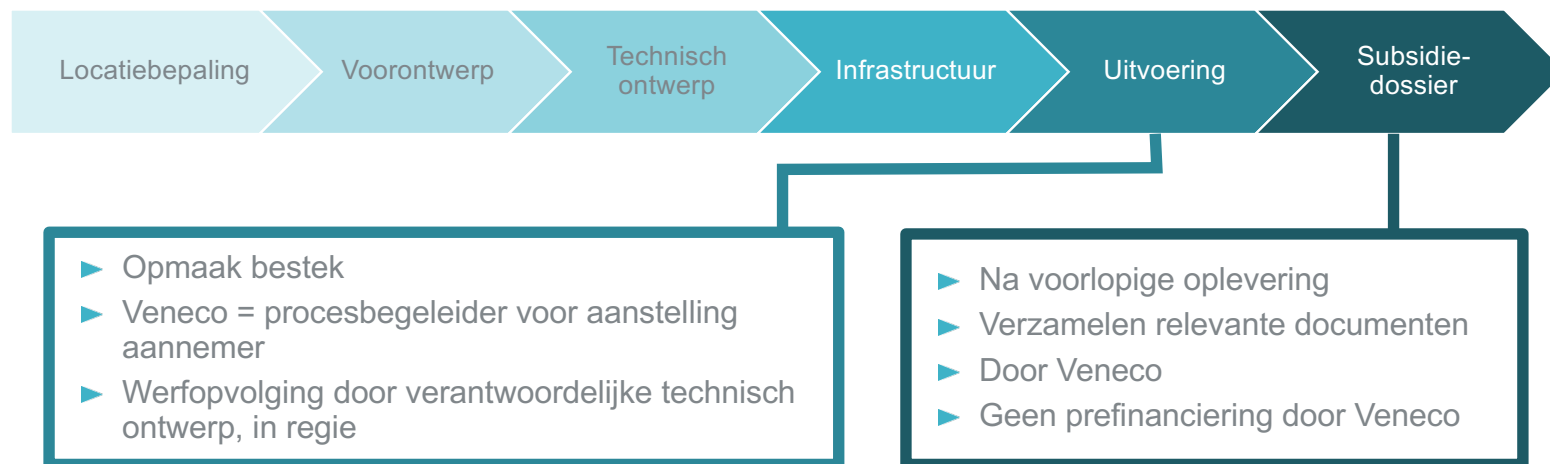
- Keuze uit verschillende modules



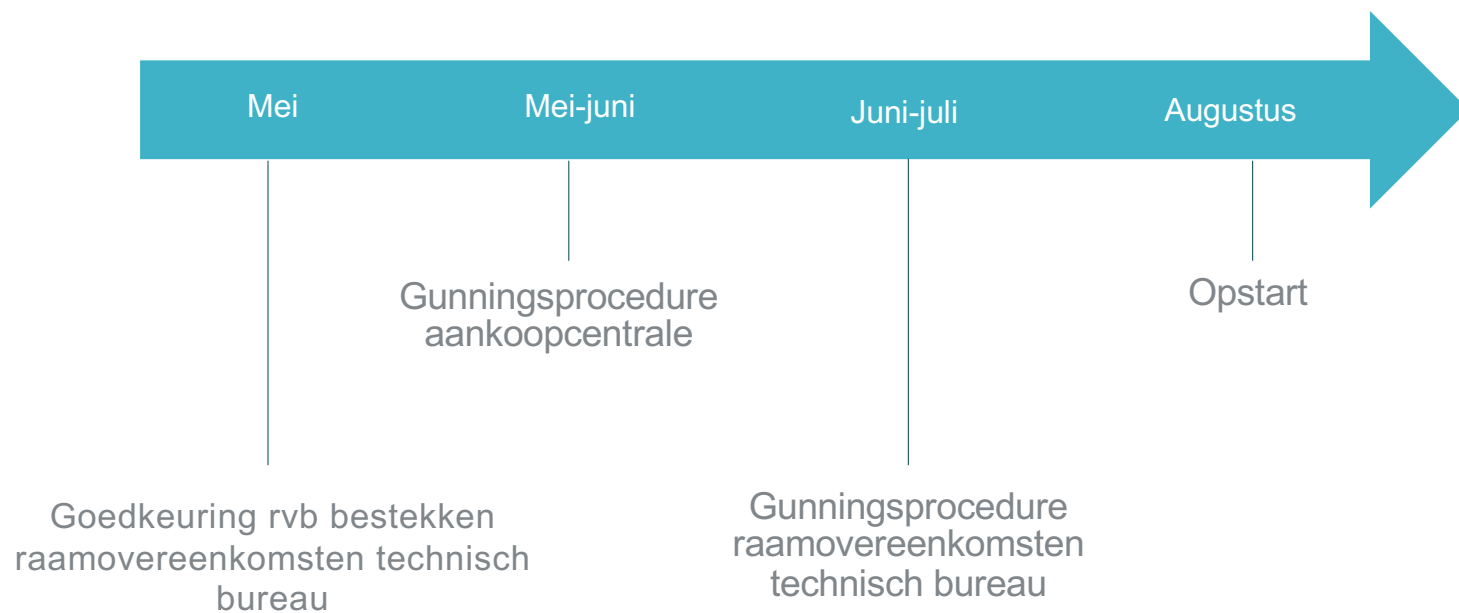
## AANBOD VENECO



## AANBOD VENECO



## TIMING





## EN 'NETWERK MOBIPUNTEN'?

- Aanbod Provincie/Vlaanderen:
  - Locatiekeuze en ontwerpend onderzoek
  - Begeleiding bij inrichting
- Project is afgesloten
  - Alleen deelnemende locaties kunnen subsidies aanvragen
    - De Pinte, Destelbergen, Gavere, Melle, Nazareth, Merelbeke en Deinze.
- **Voor de deelnemende locaties:**
  - Aanbod Veneco gaat ruimer:
    - Aankoopcentrale
    - Uitvoering
    - Opmaak subsidiedossiers
    - Opmaak UVN nodig voor subsidiedossier hoppinpunten
  - Subsidie Netwerk mobipunten niet cumuleerbaar met subsidie Hoppinpunten
  - Per onderdeel van het mobipunt bekijken welke subsidie meest interessant
    - In 2021 een analyse ontvangen van provincie





- Zijn er nog vragen ?

[nina.sarens@veneco.be](mailto:nina.sarens@veneco.be)



**WERF 3 - *BEREIK MEER MET HOPPINPUNTEN***

*NINA SARENS, STAFMEDEWERKER MOBILITEIT VENECO*



## WERF 3 – BEREIKBAARHEID IN DE GEMEENTE GAVERE





**Werk 3: Elke buurt deelt en is duurzaam bereikbaar**

## **HOPPINPUNT CENTRUM GAVERE**

Denis Dierick – Burgemeester Gavere

# Situering



- Aan de rand van het centrum van de hoofdgemeente Gavere
- Op wandelafstand van de kern (Markt) en van het station te Asper (dus niet aan het station)
- Op wandelafstand van recreatiezone langs de Schelde
- Naast camperparking



# Van busknooppunt tot mobipunt/hoppinpunt

# Historiek

2012 - 2018

- Visie 2020 De Lijn: Gavere geselecteerd tot bovenlokaal (bus)knooppunt
- Zoektocht naar een geschikt terrein voor een busstation met 4 perrons (meer buslijnen verknopen in Gavere - overstapmogelijkheid voor reizigers)
- Combinatie met vernieuwing centrum Gavere (Brandweerstraat wordt “ringweg” om Markt te ontlasten van doorgaand verkeer)

Het begrip “mobipunt” was toen nog niet gekend in onze regio

# Historiek

2019 - NU

- Van busknooppunt tot **veelzijdig knooppunt**:
  - Uitbreiding met (carpool)parking ca 40 plaatsen
    - Opportuniteit voor andere faciliteiten zoals pakjesautomaat B-post, laadpalen
    - Toekomst: autodelen
  - Uitbreiding met overdekte fietsenstalling met deelfietsen (Blue-bikes), zuil voor fietsreparatie
- Intussen ook gekozen als verzamelplaats voor ambulante handel
- In combinatie met aanpalende camperparking ook toeristische uitvalsbasis

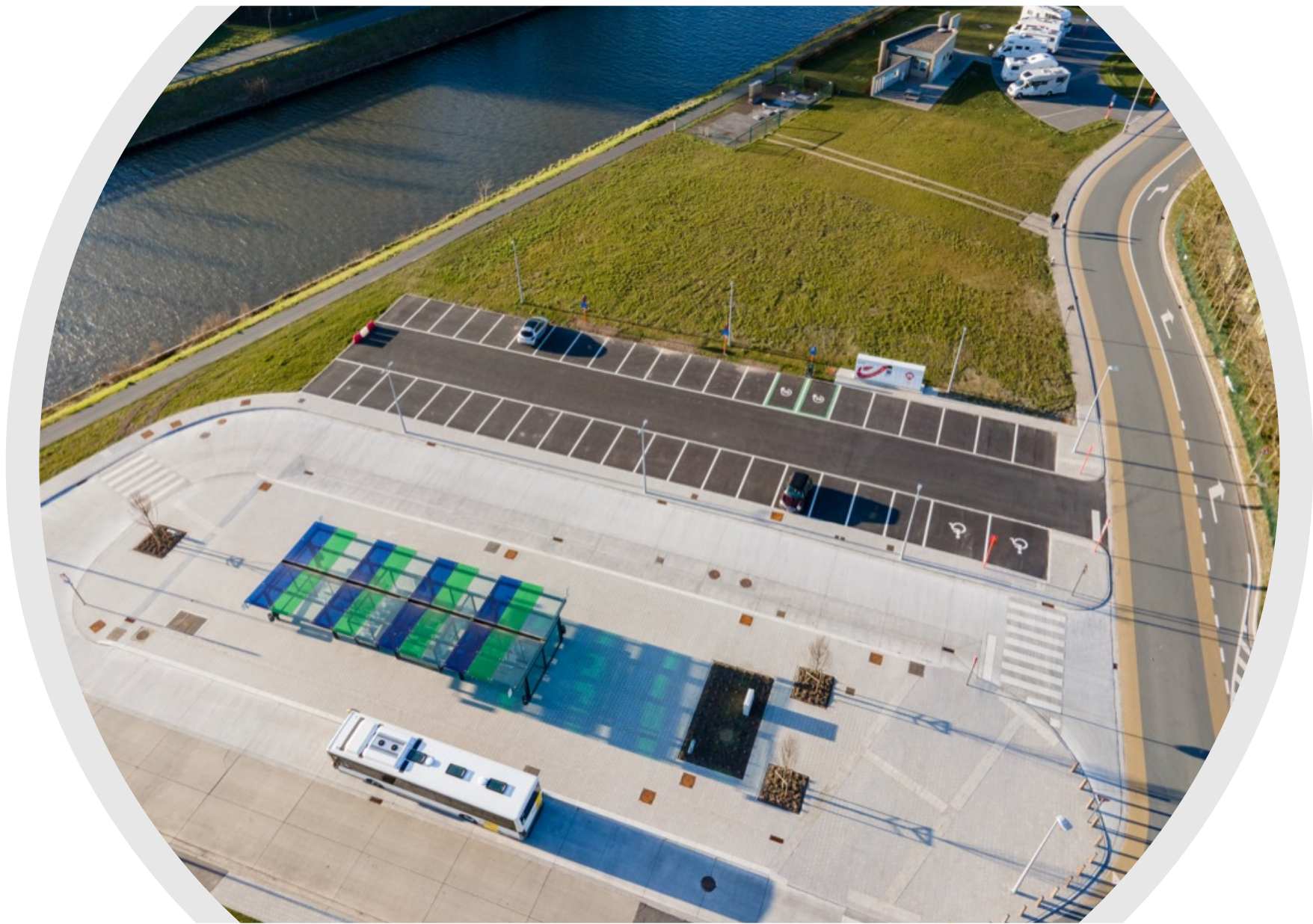
Het project “Busknooppunt” is dus geëvolueerd tot een “Mobipunt/Hoppinpunt”, maar biedt nog meer perspectieven ikv de ruimtelijke visie op de kern van Gavere (zie verder)



# Een blik op het Hoppinpunt centrum Gavere (Brandweerstraat)







# Busknooppunt met moderne schuulinfrastructuur



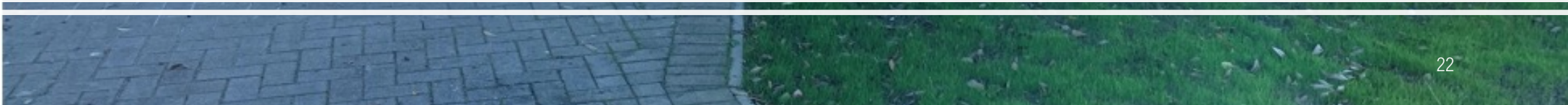


# Busknooppunt met moderne schuulinfrastructuur





Overdekte fietsenstalling met deelfietsen (Blue-bike) en zuil voor fietsreparatie











Ruime parking (carpool, laadpalen, pakjesautomaat, autodelen (toekomst),...)



# Van hoppinpunt tot poort centrum Gavere / toeristische poort Vlaamse Ardennen

# Ruimtelijke visie op de kern van Gavere

- Verschillende (private) woonontwikkelingen in de kern
- Heraanleg centrale Markt: van parking naar veelzijdig plein – klimaatadaptief –
- Nood aan globale visie - keuze voor duurzame mobiliteit

Visie: een nieuw langzaam netwerk doorheen de kern, met de Markt als verbinding  
Hoppinpunt maakt deel uit van het langzaam netwerk





# Toeristische trekpleister

- Site Hoppinpunt – camperparking is als “poort naar de Vlaamse Ardennen” grote trekpleister voor fietsers en wandelaars
- Vertrekplaats veel fiets en wandelroutes
- Camperparking wordt heel intensief gebruikt
- Toekomst: watertoerisme?

Conclusie: hoppinpunt kan hefboom zijn voor veel meer faciliteiten

# Verdere uitbouw hoppinpunten

# Verbinden van hoppinpunten

- Kritiek oppositie en sommige bewoners dat het Hoppinpunt niet gelegen is aan het station
- Zie historiek: project gestart als busknooppunt...later uitgebreid met faciliteiten hoppinpunt
- Afstand tot station is ca 1,5 km = overbrugbaar te voet/fiets + aanwezigheid Blue-bikes (ook aan het station)
- Hoppinpunt hoeft niet per sé gekoppeld te worden aan een station om een waardevolle schakel te betekenen in de gemeente
- Niet elk hoppinpunt moet uitgerust te zijn zoals hoppinpunt Brandweerstraat
- Vervoerregio Gent heeft toch het station geselecteerd als lokaal hoppinpunt, dit zal het volgende project worden
- We bekijken om ook in andere kernen hoppinpunten aan te leggen zodat er een lokaal netwerk ontstaat





VENECO

- Zijn er nog vragen ?

[denis.dierick@gavere.be](mailto:denis.dierick@gavere.be)

WERF 3 — *BEREIKBAARHEID IN DE GEMEENTE GAVERE*

*DENIS DIERICK BURGEMEESTER GAVERE*



# SAMEN STERKER







# VENECO

Panhuisstraat 1  
B-9070 Destelbergen  
+32 (0)9 251 22 22  
[info@veneco.be](mailto:info@veneco.be)

[WWW.VENECO.BE](http://WWW.VENECO.BE)