



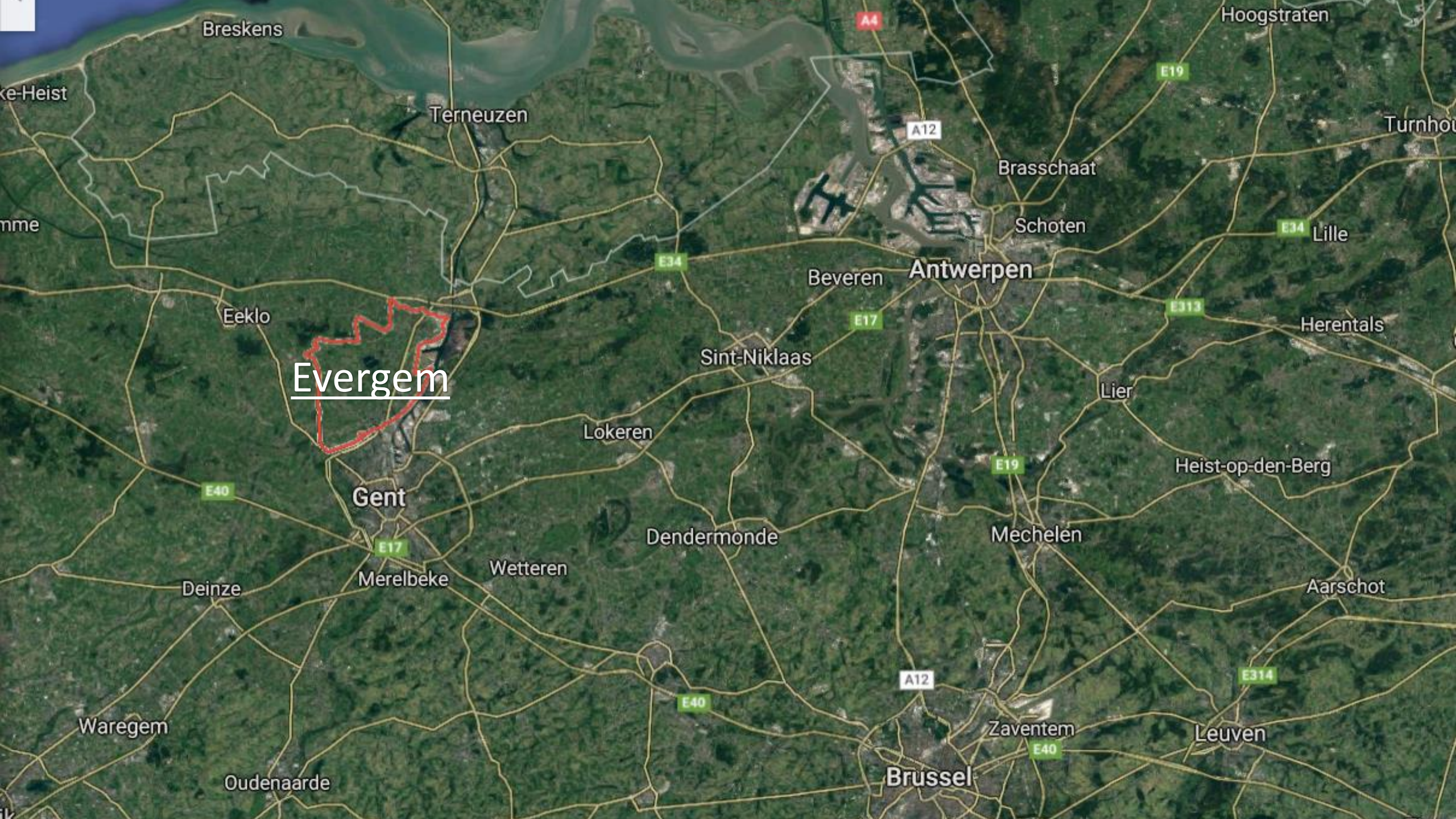
VeneConferentie

Werken aan behoud van open ruimte

Getuigenis uit gemeente Evergem

ing. Sven Roegiers

Schepen van Ruimtelijke Ordening, Wonen, Milieu en Natuur



Breskens

Hoogstraten

ke-Heist

Terneuzen

A12

Turnhout

mme

Brasschaat

Schoten

E34

Lille

E34

Beveren

Antwerpen

Eeklo

Evergem

E17

Sint-Niklaas

E313

Herentals

Lier

Lokeren

E19

Heist-op-den-Berg

E40

Gent

E17

Dendermonde

Mechelen

Deinze

Merelbeke

Wetteren

Aarschot

Waregem

Oudenaarde

E40

A12

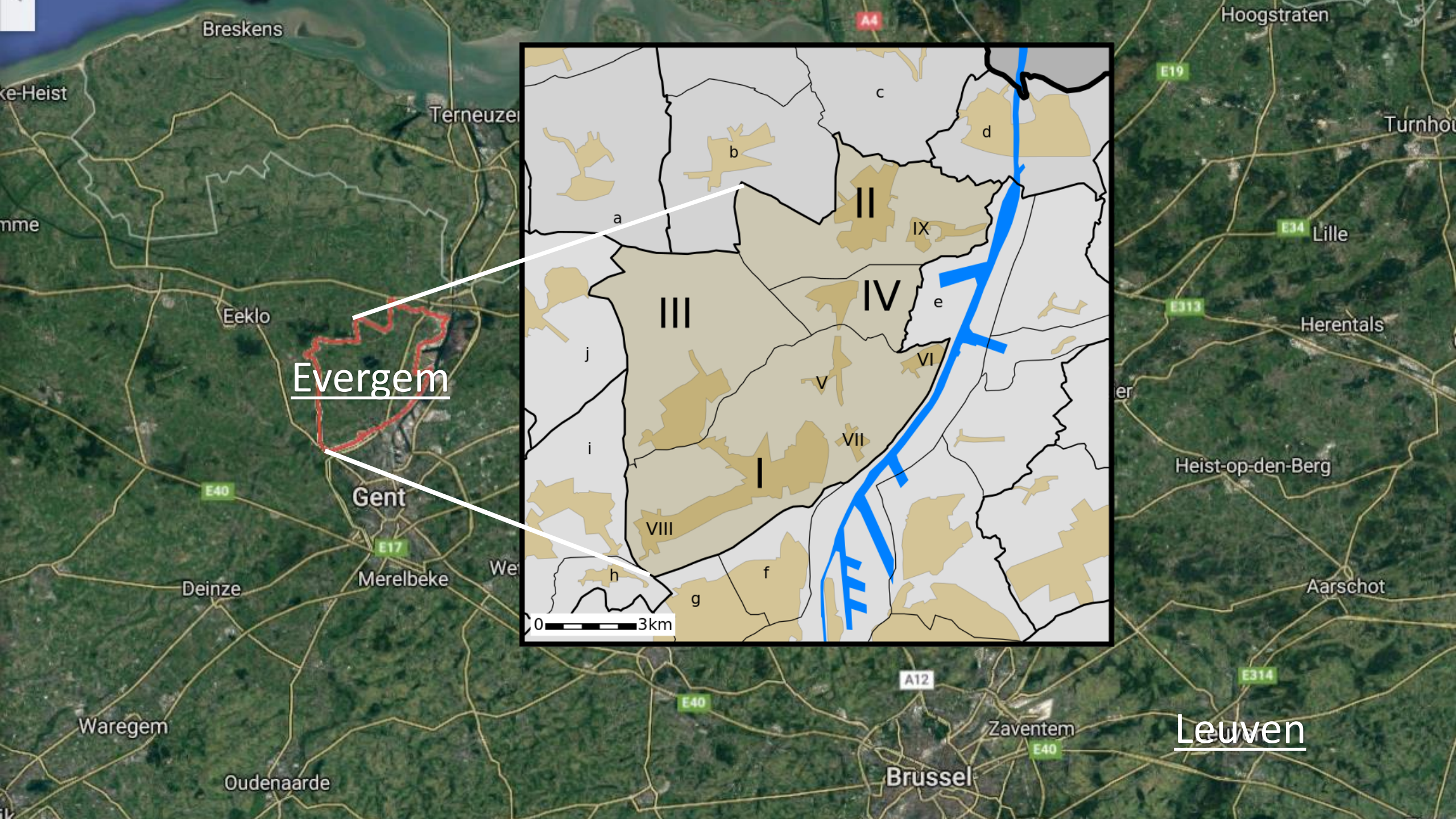
Zaventem

E40

Leuven

E314

Brussel



Breskens

ke-Heist

me

Eeklo

Evergem

Gent

Deinze

Merelbeke

We

Waregem

Oudenaarde

Terneuzen

Hoogstraten

Turnhout

Lille

Herentals

Heist-op-den-Berg

Aarschot

Zaventem

Brussel

Leuven

Behoud van meer open ruimte voor positieve beïnvloeding van klimaat

Gemeente schrapt 150 hectare woonuitbreidingsgebieden

EVERGEM

Door op zeven locaties woonuitbreidingsgebieden te schrappen en om te zetten naar bouwvrij agrarisch gebied, vrijwaart Evergem 1,5 miljoen vierkante meter open ruimte. Met die belangrijke beslissing, waarvan een positieve invloed op het klimaat wordt verwacht, is Evergem een pionier in Vlaanderen.

IVAN VANHOVE

De vorige bestuursploeg besliste een plan op te maken om een aantal woonuitbreidingsgebieden (WUG) te bevriezen tot 2040. De vernieuwde N-VA/CD&V-meerderheid gaat verder. Ze wil die WUG's definitief schrappen. "Met die schrapping behouden we het groene karakter en spelen we dus in op de klimaatverandering. Er worden immers meer hittedagen en intensere regen- en hagelbuien voorspeld. Open ruimtes bieden verkoeling en meer dan bebouwing zorgen ze voor infiltratie van hemelwater. Ze



Schepen Sven Roegiers (CD&V) aan het voormalige woonuitbreidingsgebied Vierlinden.

kunnen ook de biodiversiteit verbeteren", betoogde schepen Sven Roegiers tijdens de jongste raadszitting. "De gevrijwaarde open ruimtes liggen aan de Belzeelse-, Hol-, West- en Wurmstraat, Vierlinden, Schildeken en naast het kasteel van Wippelgem. De WUG's Bommels (Ertvelde) en Zwartestraat (Evergem) werden al vroeger geschrapt. Bouwen in een WUG zal nog enkel in Oostveld (Sleidinge), Biezenkouter

(Ertvelde) en Kleine Moerstraat (Belzele) kunnen."

Rechtszekerheid

Voor elk van de te schrappen WUG's moet nog een ruimtelijk uitvoeringsplan worden gemaakt. "Daarin zullen de voorwaarden staan waaraan het gebied moet voldoen. In die WUG's gelegen woningen en bedrijven krijgen daardoor rechtszekerheid. Bovendien zal worden vastgelegd dat in

het bouwvrij agrarisch gebied ook geen stallen of loodsen mogen opgetrokken worden", vulde Roegiers aan. Ondanks kritiek steunde ook oppositiefractie Groen het collegevoorstel. Vlaams Belang onthield zich. #Sterk! zag geen meerwaarde in de omzetting van een WUG naar bouwvrij agrarisch gebied en stemde tegen.

Teamwork

Om ten opzichte van 2011 CO2-uitstoot in 2030 met 40 procent te verminderen, zal Evergem het grondgebied nog op andere manieren weerbaarder maken tegen de klimaatverandering. "Daarvoor moeten we onze ruimtelijke ordening aanpassen. Wonen in een overstromingsgebied of aan landbouw doen in droogtegevoelige zones zijn uit den boze. Evergem moet mooier en dus groener en meer waterrijk worden. Dat is echter teamwork van de gemeente en alle inwoners. Mits een mentaliteitswijziging wordt het hier nog beter wonen", besluit Roegiers.





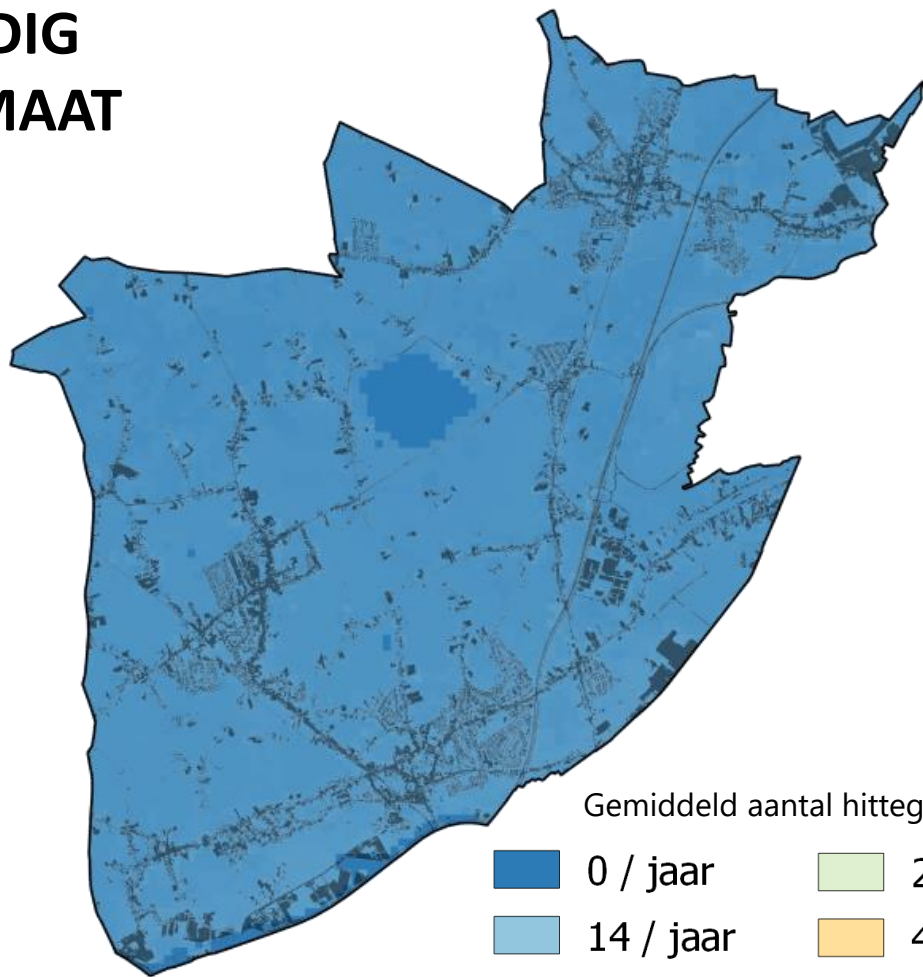




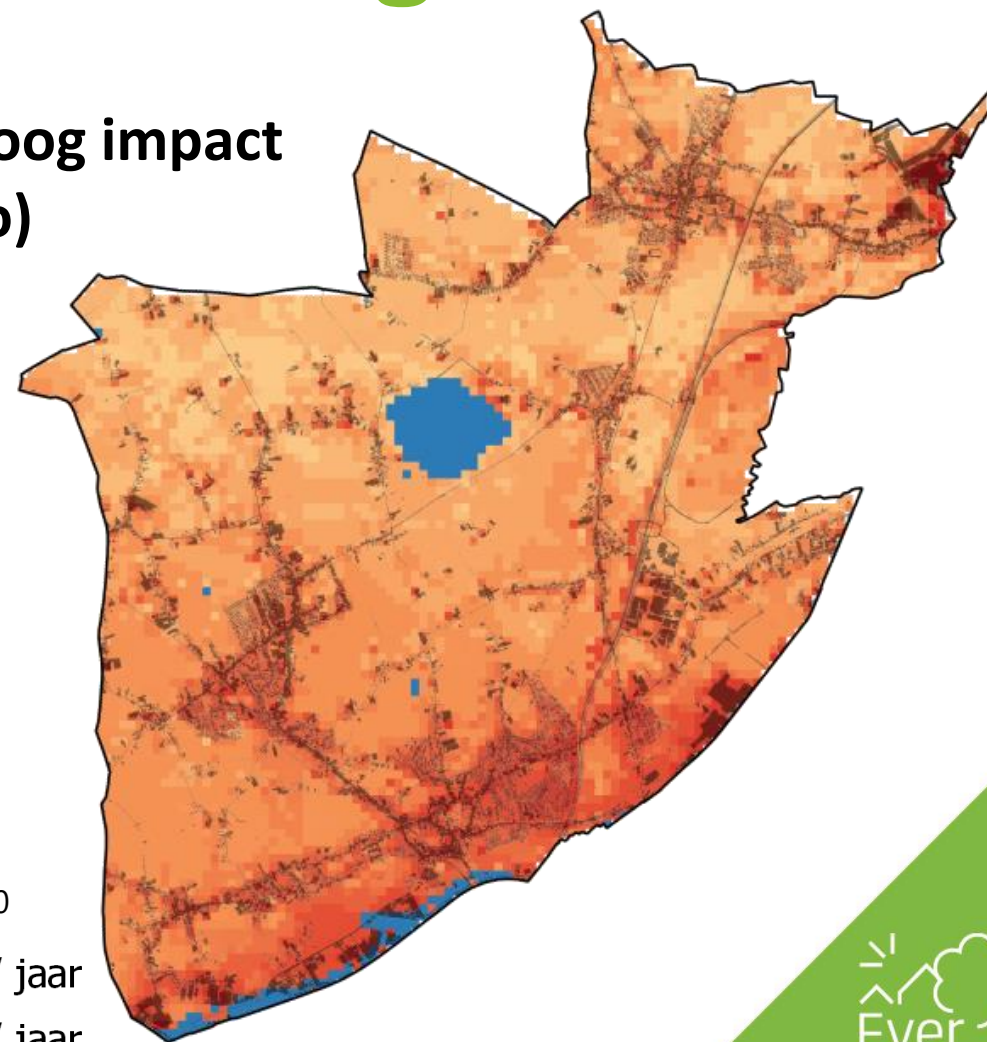


Klimaateteffect hitte: meer hittegolven

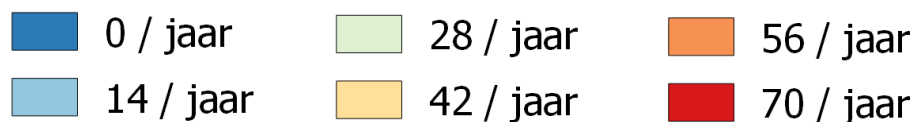
**HUIDIG
KLIMAAT**



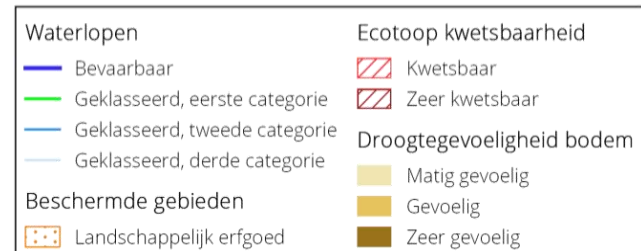
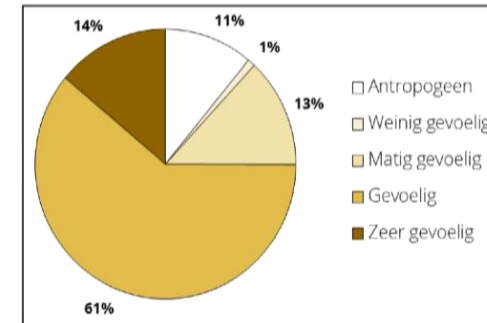
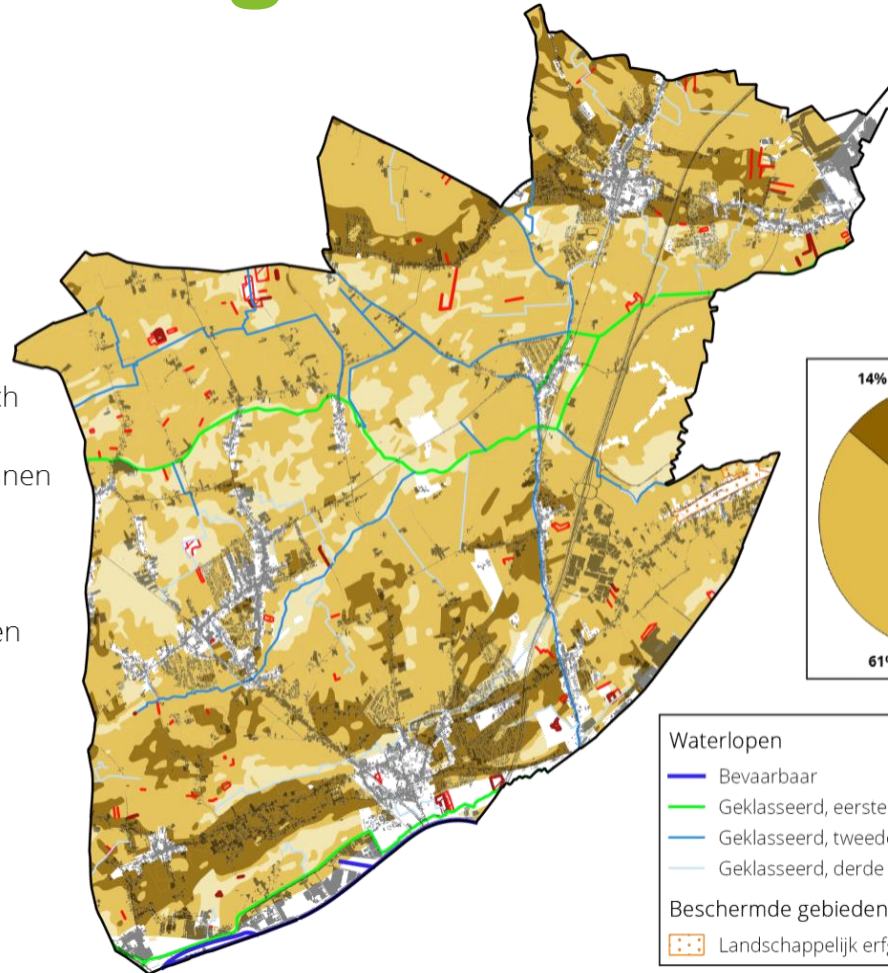
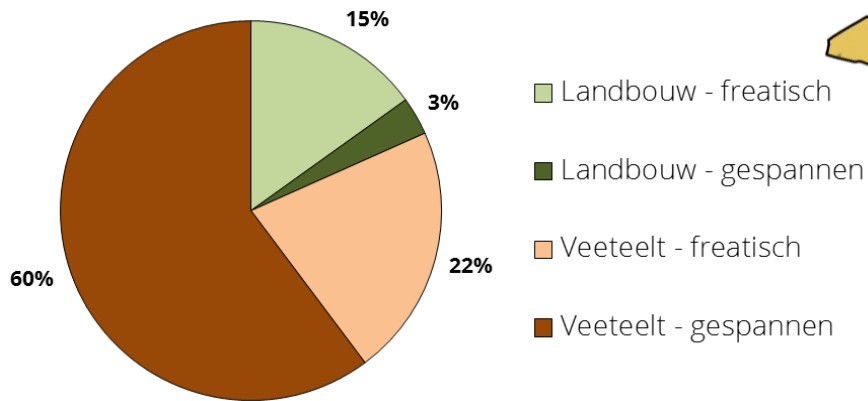
**2100 (hoog impact
scenario)**



Gemiddeld aantal hittegolfdagen per jaar, voor 2100

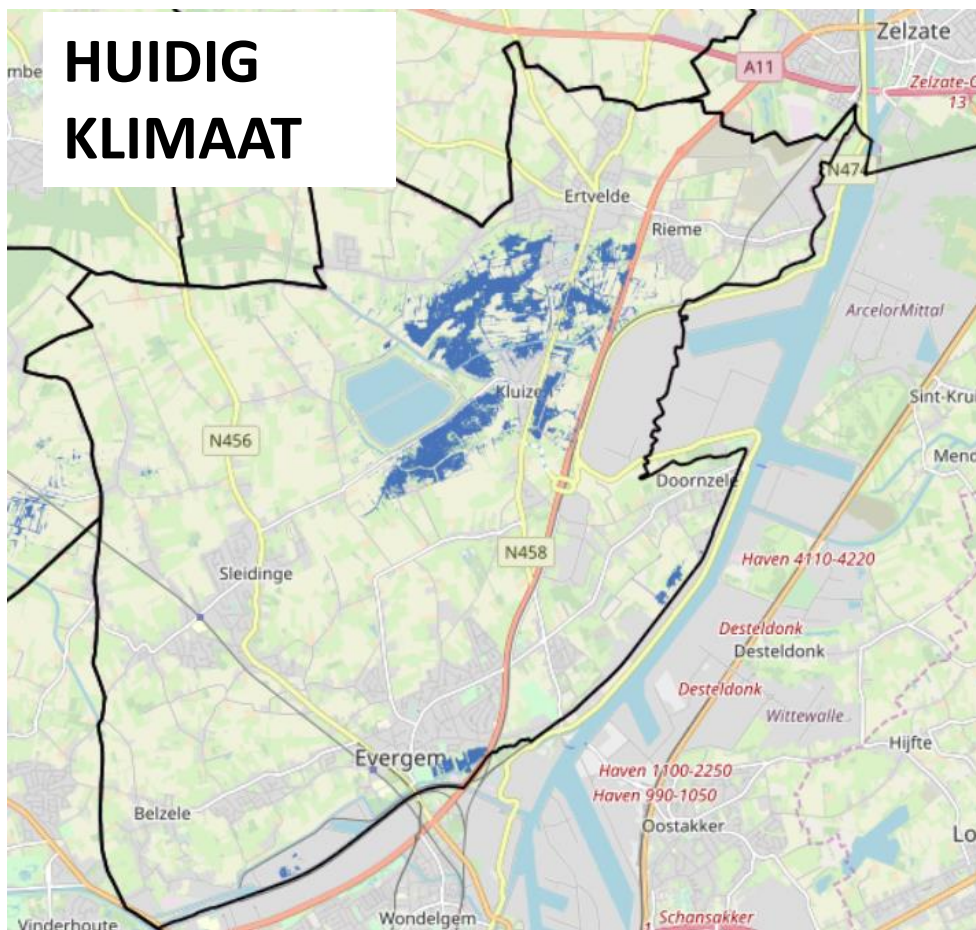


Evergem is (zeer) gevoelig voor droogte

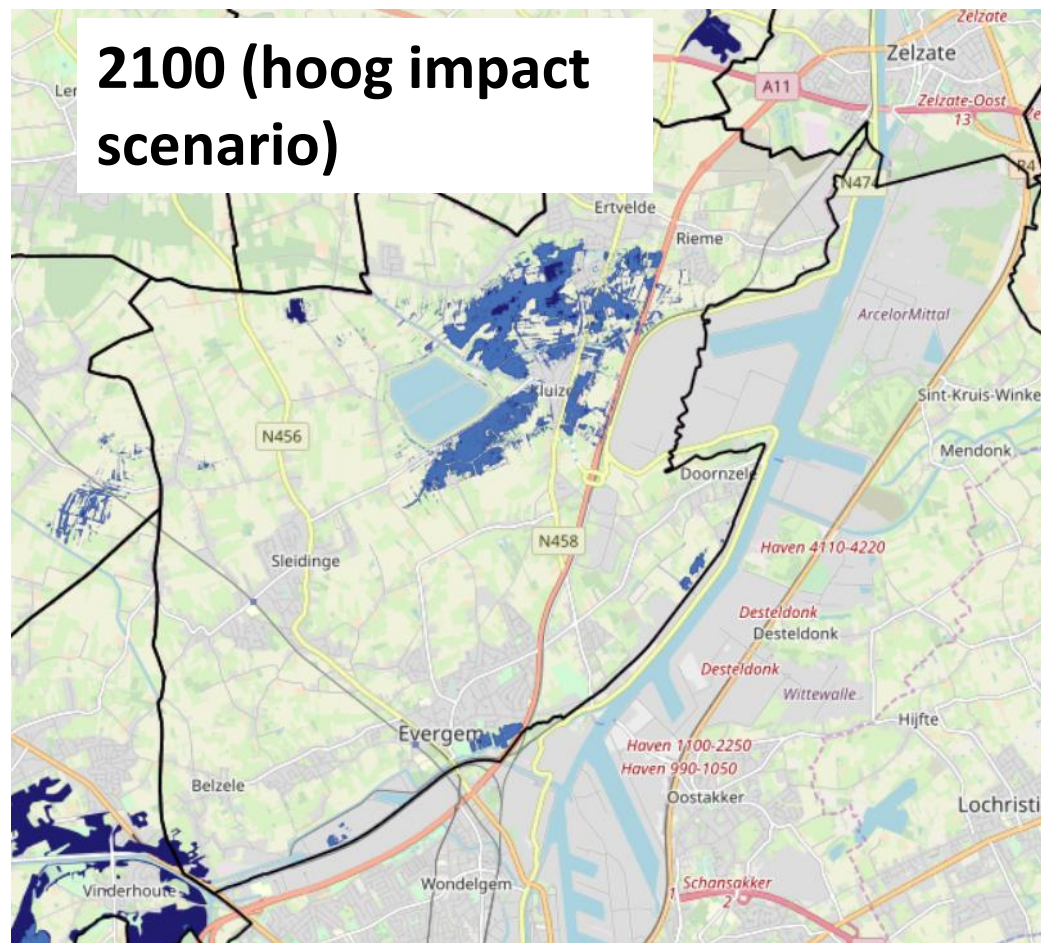


Overstromingsgevoelige gebieden (T100)

**HUIDIG
KLIMAAT**



**2100 (hoog impact
scenario)**



Samenvatting

Hittestress

Hogere temperaturen in de zomer.
Geconcentreerde problematiek in de bebouwde kernen.

Verlies biodiversiteit

Afname van de biodiversiteit door veranderende omstandigheden, en opmars van exoten.

Droogte

Frequentere en intensere droogte die de landbouw impacteert.



Wateroverlast

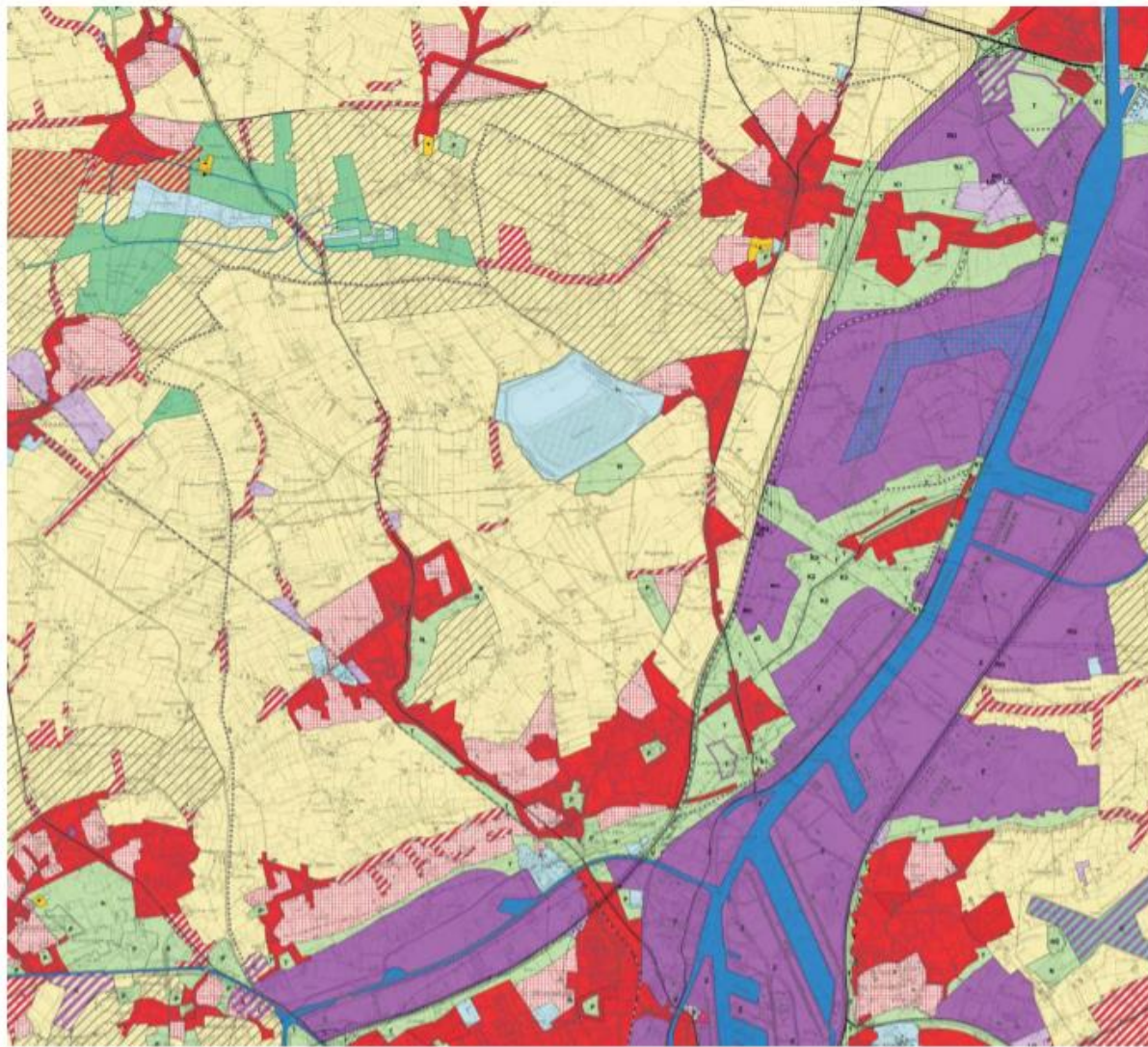
Wateroverlast door frequentere en grotere rivier- en rioleringsoverstromingen.

Waterkwaliteitsverlies

Verslechtering van de waterkwaliteit door toename van het aantal overstorten, hogere temperaturen, en minder water beschikbaar. Extra aandacht nodig in Evergem o.w.v. de aanwezigheid van WPC Kluizen.

Watertekorten en grondwaterdaling

Afname van de hoeveelheid neerslag en opwaartse debieten in de zomer. Bijkomend onderzoek nodig i.f.v. WPC Kluizen.



Legende

	Woongebied
	Woongebieden met een landelijk karakter
	Woonuitbreidingsgebied
	Gebied voor gemeenschapsovername en openbaar nut
	Gebieden voor vestigingsrecreatie
	Parkgebied
	Bufferzone
	Natuurgebied
	Bosgebied
	Agrarische gebieden
	Landschappelijk waardevolle agrarische gebieden
	Vallei gebieden (of agrarische gebieden met landschappelijke waarde)
	Industriegebied
	Gebieden voor ambachtelijke bedrijven en KMO's
	Gebied voor zeehaven en watergebonden bedrijven
	Ortogeningsgebied met nabestemming laaggebied
	Reservatiegebied voor de aanleg van busstrokenwegen

Gemeentelijk Ruimtelijk Structuurplan EVERGEM

KAART 18

GEWESTPLAN



December 2004

1973 - nu



Legende

- Depressiegebieden
- Ecologische infrastructuur
- Autonome landbouwgebieden
- Natuurverbingsgebied
- Dekzandruggen
- Koppelinggebieden
- Kasteelparken
- Lembekse bossen
- Hoofdweg met schakelpunt
- Primaire weg I met schakelpunt
- Secundaire weg II
- Lokale weg I
- Lokale weg II
- Spoorlijn met station

Gemeentelijk Ruimtelijk Structuurplan EVERGEM

KAART 6

GEWENSTE OPEN RUIMTE STRUCTUUR

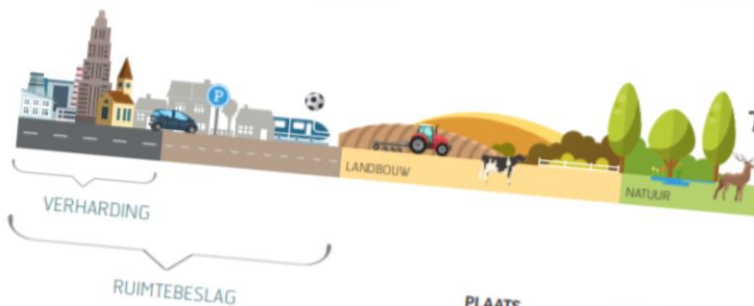


juni 2005

1973 - edv

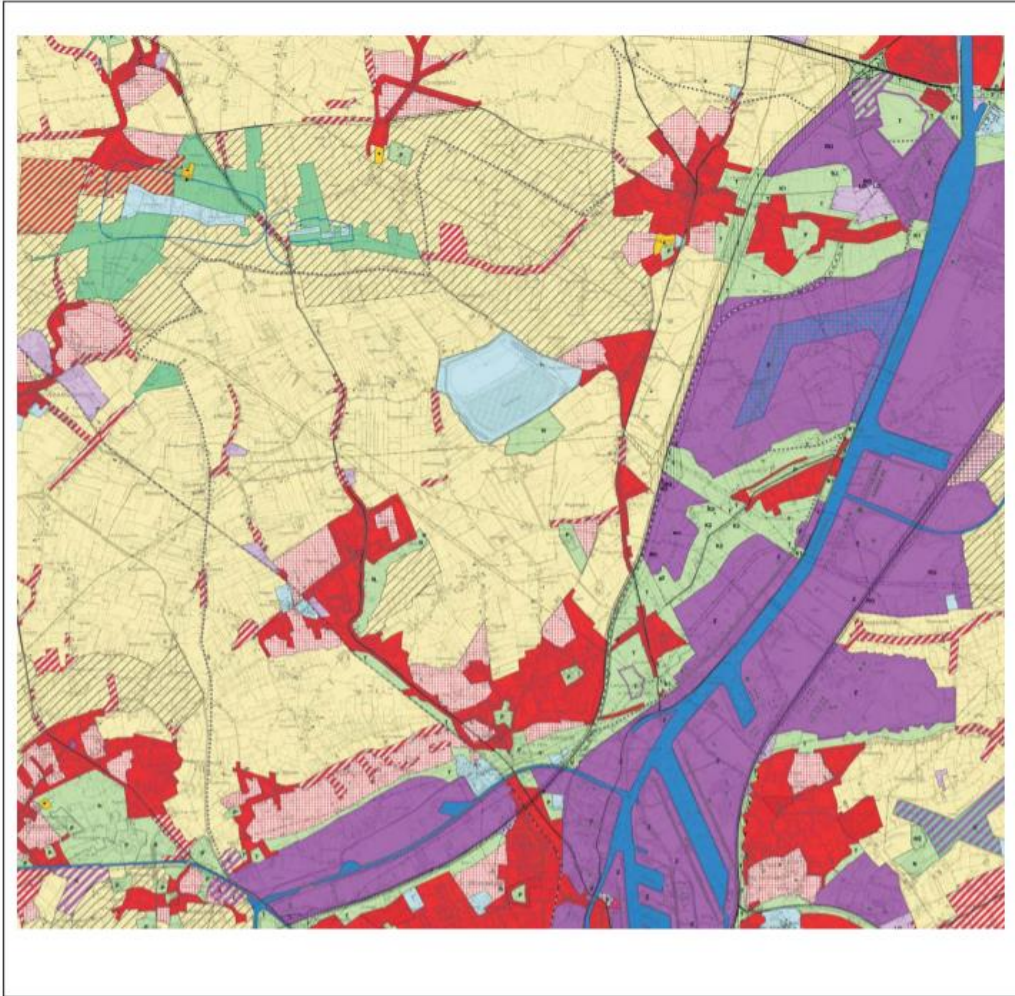
BETONRAPPORT DETAILFICHE EVERGEM

OOST-VLAANDEREN • OPP: 7534 HA • INW: 34 999



		PLAATS (OP 308 GEMEENTEN)	VLAAMS GEMIDDELDE
VERHARDING Woningen, gebouwen, straten, parkings	14%	147	14%
RUIMTEBESLAG Wonen, werken, mobiliteit, recreatie	34%	142	33%
BETONSNELHEID open ruimte per dag verloren tussen 2005 - 2015	466 m ² /dag	17	201 m ²
LEEFDICHTHEID Inwoners per hectare bebouwing. Hoe hoger de leefdichtheid, hoe efficiënter het ruimtegebruik.	22 inw/ha	138	25 inw/ha
EVOLUTIE LEEFDICHTHEID Met hoeveel inwoners stijgt of daalt de bebouwing per hectare (2005-2015)	-1 inw/ha	180	-1 inw/ha
BESCHIKBARE BOUWGROND Oppervlakte open ruimte bedreigd door betonning	1100 ha	6	258 ha

ONTWIKKELINGSKANS D3: Beperkte kans voor verdere ontwikkeling







Aanleggen van parken rond haven

- Koppelingsgebieden langs kanaaldorp Doornzele, Rieme en Kerkbrugge-Langerbrugge
- Bufferbossen in Belzele en Evergem Center





Sven Roegiers

15 juni · 🌐 ▼



○ Toegestaan op tijdlijn ▼

De schapen zijn los... Het nieuwe park van 23 hectare in Kerkbrugge-Langerbrugge is open! 🐑 — met Joeri De Maertelaere en Mathias De Clercq.

📷 Foto taggen

📍 Locatie toevoegen

✎ Bewerken

👍❤️ 417

34 reacties

👍 Vind ik leuk

💬 Reageren

➦ Delen



Nog 13 reacties bekijken



Myriam Vernaet



👍 1

Vind ik leuk · Beantwoorden · 17w



Kris De Baets



👍 1

Vind ik leuk · Beantwoorden · 17w



Schrijf een reactie...



In de buurt > Evergem

Nieuw park van 23 hectare vormt buffer tussen industrie en woonkern Kerkbrugge

Opsteker voor kanaaldorpen na heisa rond legionella

Joeri Seymourtier | 18 juni 2019 | 11u11



2 REACTIES



© Michel Moens - Zaterdag werden de schaapjes gelost in het nieuwe koppelingsgebied in Evergem.

EVERGEM Een nieuw park van 23 hectare groot vormt voortaan een buffer tussen de woonkern van het dorp Kerkbrugge bij Evergem, en de industrie van de Kanaalzone en het industriegebied De Nest. Je kan er spelen, wandelen en fietsen. Op vraag van de gemeente Evergem werd ook een losloopweide voor honden gerealiseerd.

De grijze zone tussen de woonkern van Kerkbrugge en de industrie is







Enkele statistieken

- Aantal inwoners

jaar	absoluut (#)	relatief
2008	32.545	100
2017	34.999	107,5

- Aantal huishoudens

jaar	absoluut (#)	relatief
2008	13.022	100
2017	14.343	110,1

- Toename aantal inwoners en huishoudens
- Evolutie naar kleinere gezinnen
- Nood aan meer wooneenheden, echter andere typologie

Bron: Jouw gemeente in cijfers, ABB, Statistiek Vlaanderen

Evolutie in manier van wonen



Alleenstaande villa



Appartementen na afbraak woning



Nieuwbouwappartement in 'dorpsstraat'



> Toename aantal
woonentiteiten per locatie



Evolutie in manier van wonen



Opsplitsen bestaande woning



groepswoningbouw

Parkappartementen



> Toename aantal woontiteiten per locatie

Evolutie in manier van bouwen



Luc Eeckhout • 1ste

Architect EVR / Gastdocent KUL - internationale master Sustainability

1 d ...

In de visie op Circulair Vlaanderen wordt slopen als down grading gezien. In een stenen muur zit veel CO2 opgesloten. Hem vernietigen en terug opbouwen komt niet ten goede van het klimaat. Slopen is een noodmaatregel, die vooral past in de oude lineaire economische modellen, een wegwerp cultuur. De circulaire economie gaat op zoek naar renovatie, opnieuw gebruiken en reparatie. De hier weergegeven tekst gaat in tegen een ambitieus beleid, Het is slecht voor het milieu en hoort thuis in het verleden. Wie bedenkt dit vraag eerst advies aan specialisten.

Reactie op:

"Mensen warm maken voor een ambitieus klimaatbeleid? Dat doe je met slimme maatregelen en minder belastingen. Daarom pleitten wij er eerder al voor om de BTW op sloop en heropbouw te verlagen van 21 naar 6%. Blij dat ons voorstel nu ook steun krijgt. Goed voor het klimaat én de portemonnee! [#btw](#) [#sloop](#) [#heropbouw](#) [#bouw](#) [#energie](#)"

Evolutie in verkavelen

Klassieke verkaveling



Gestapeld bouwen aan de randen



> Evolutie van lage dichtheid naar hoge dichtheid en dit op minder ruimte

Enkele statistieken

- Oppervlakte bebouwde percelen

jaar	absoluut (ha)	relatief
2008	1.452	100
2017	1.586	109,2

- De oppervlakte aan bebouwde percelen blijft toenemen
- In woongebied: (2019) 571 onbebouwde kavels in goedgekeurde verkavelingen

Enkele statistieken

- Aantal inwoners/ha bebouwde oppervlakte

jaar	inw./ha
2008	22,4
2017	22,0

- Aantal huishoudens/ha bebouwde oppervlakte

jaar	huishoudens/ha
2008	8,9
2017	9,0

- Lage bevolkingsdichtheid
- Aantal inwoners/opp bebouwde ruimte daalt
- Aantal huishoudens/opp bebouwde ruimte stagneert (gezinsverdunning)

Bron: Jouw gemeente in cijfers, ABB, Statistiek Vlaanderen

Enkele statistieken

- Bevolkingsgroei – prognose

jaar	toename (inw.)	toename/jaar gem.
1990 - 2018	5.835	208
2018 - 2035	3.823	225

Bron: Bevolkingsprojecties, Statistiek Vlaanderen

Betekenis WUG in evergem 2019

- Geen enkele particuliere woning wordt vergund in WUG
- Eigenaars betalen succesrechten volgens bestemming WUG (3 x landbouwgebied)
- Elk WUG wordt of is reeds herbestemd > duidelijkheid creëren
- Enkel nog 3 WUG in reserve voor sociale woningen (10 ha in eigendom van SHM voor 01/01/2017)

Gewestelijk RUP Belzele Kalevallei (2005)

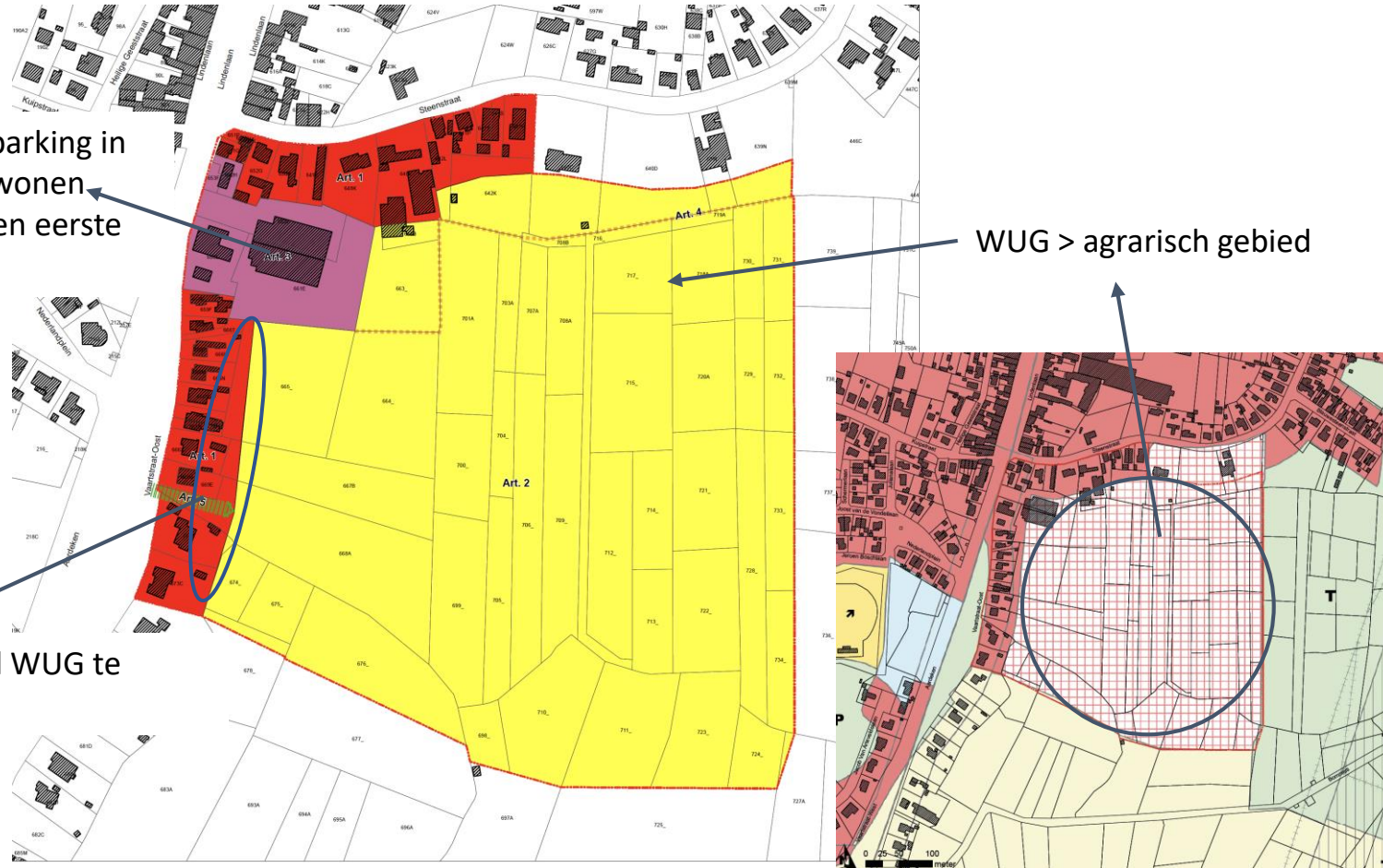


RUP bommels (2016)

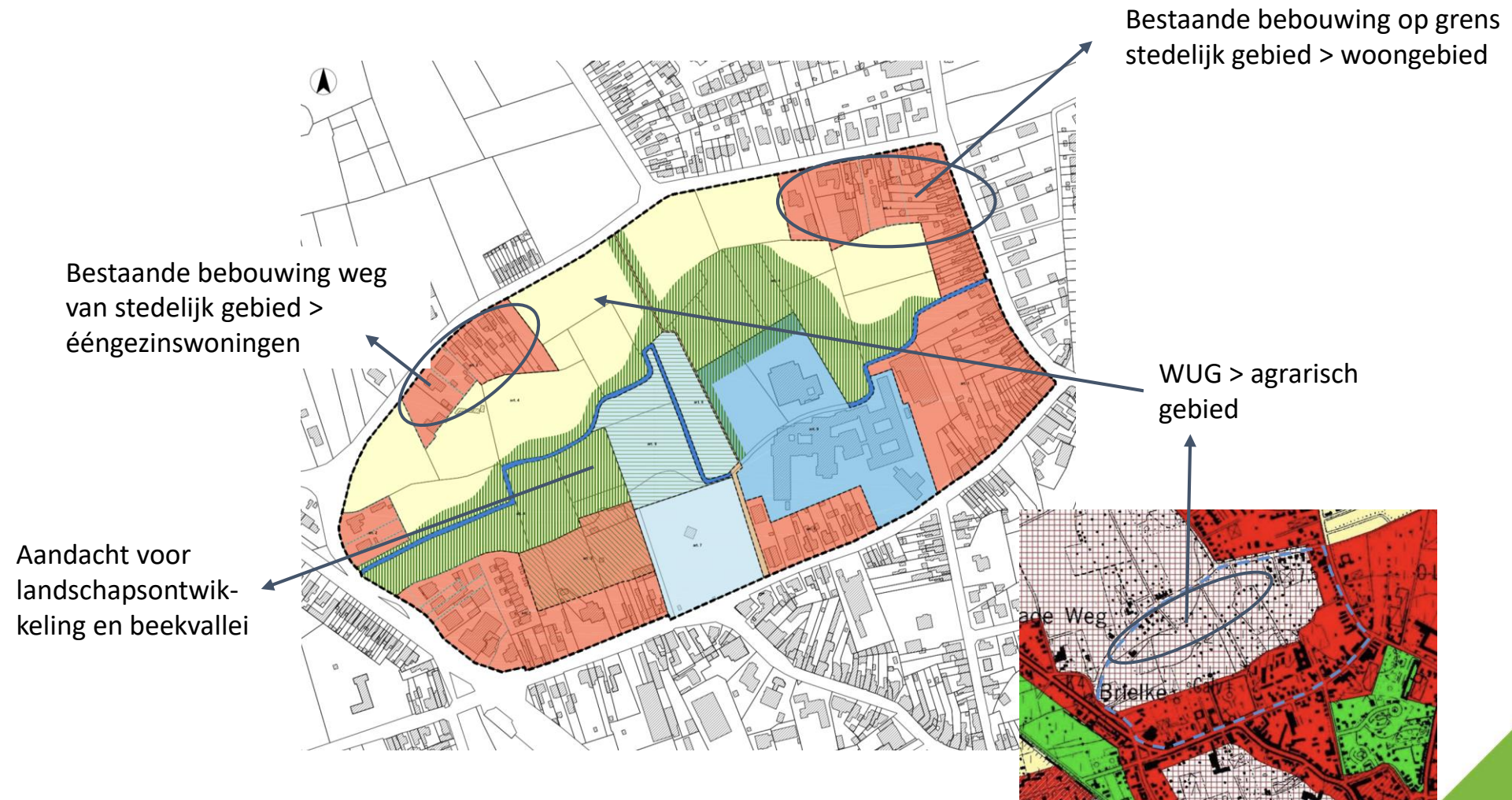
Vergund bedrijf en parking in
afzonderlijke zone, wonen
enkel mogelijk binnen eerste
50m aan de straat

WUG > agrarisch gebied

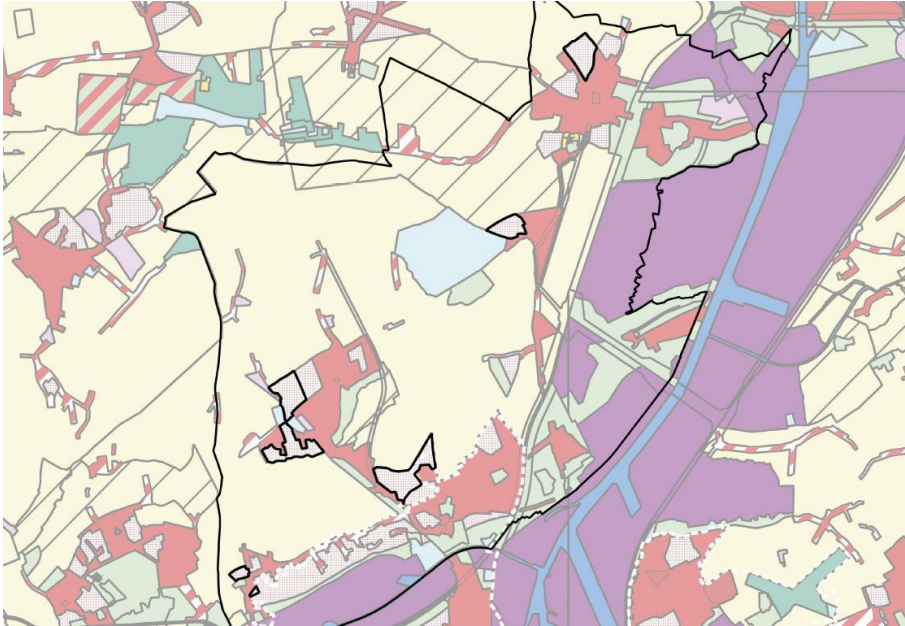
Grens woongebied WUG te
behouden



RUP zwartestraat (2015)



RUP WUG (in procedure)



Herbestemmen van 6 gebieden naar een open ruimtebestemming

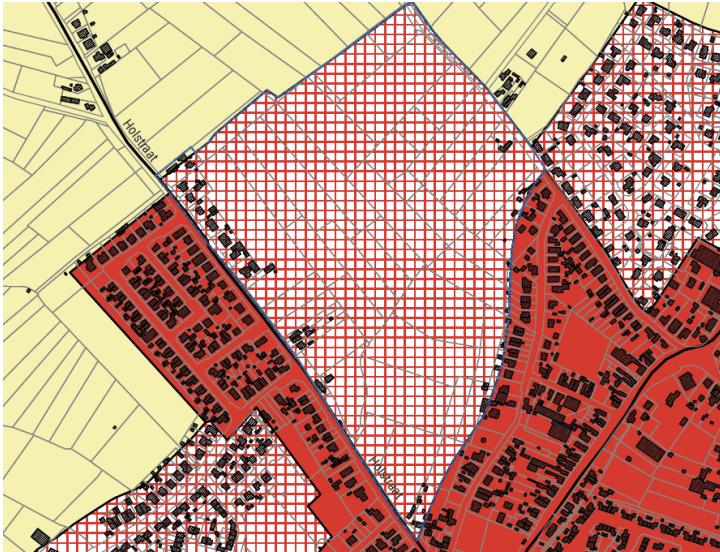


RUP Kasteel van Wippegem (in procedure)

Herbestemmen van landbouwgebied en WUG
naar een open ruimtebestemming



RUP WUG (in procedure)



Principe

- Contour plangebied = grens met WUG
- Goedgekeurde verkavelingen blijven behouden
- Bestaande woningen kunnen verbouwd, uitgebreid en herbouwd worden
- Aantal wooneenheden kan niet toenemen
- Bestaande bedrijven kunnen behouden blijven en uitbreiden ifv ruimtelijke draagkracht
- Tuinzones blijven behouden

participatiemomenten

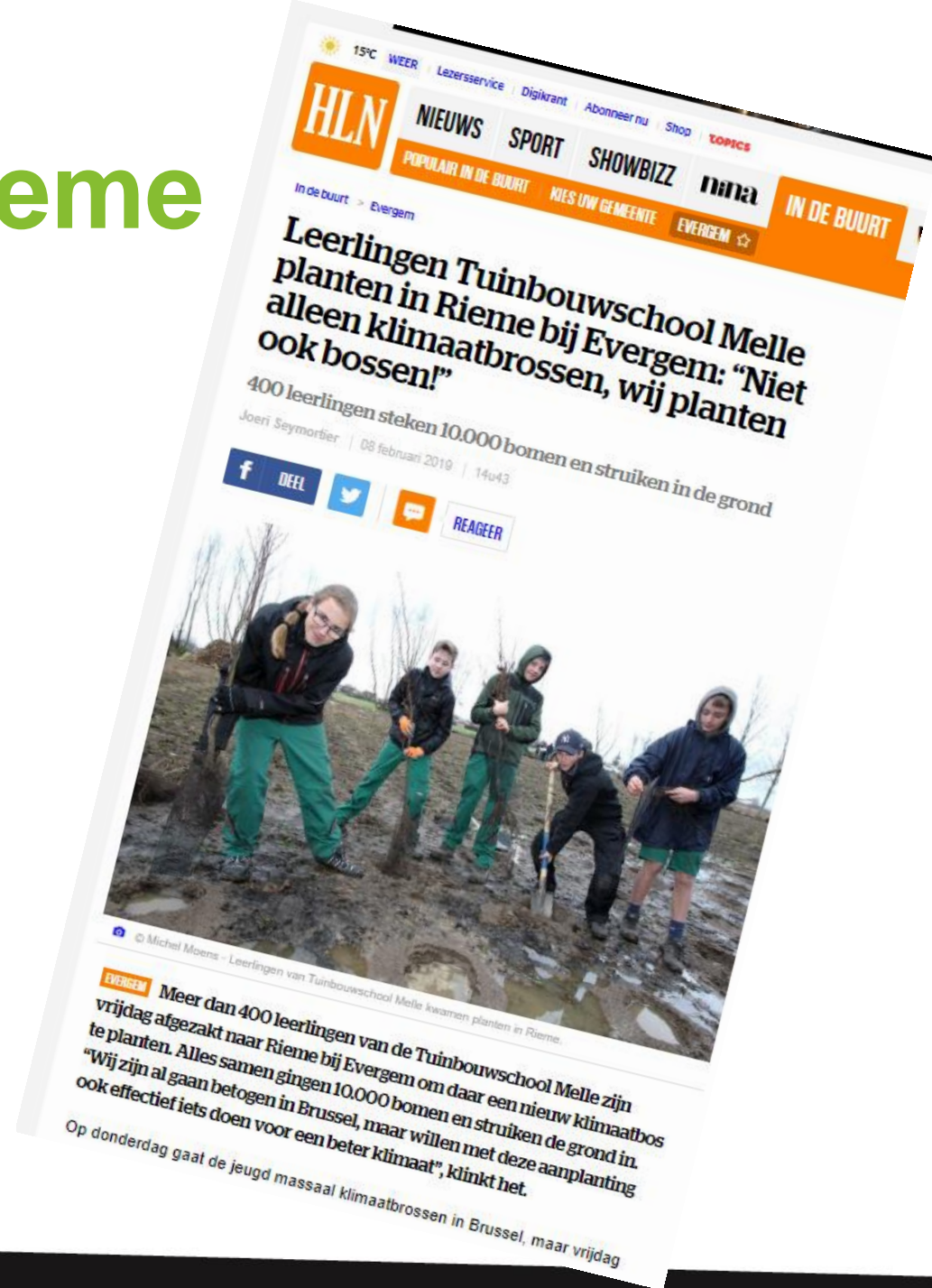
- Ruim 600 eigenaars aangeschreven
- 3 infovergaderingen startnota



Overige maatregelen

- Last bij verkavelingsvergunning: 8% groen realiseren
- 20 m² per appartement tuinzone
- Waardevol groen in woongebied behouden
- Groendaken
- Kernversterkingscirkels per dorpskern
 - 1 km Evergem Center, Sleidinge en Ertvelde
 - 0,5 km Kluizen, Belzele, Doornzele, Rieme, Wippelgem en Kerkbrugge-Langerbrugge

Klimaatbos Rieme



Bufferbos Belzele





VeneConferentie

Werken aan behoud van open ruimte

Getuigenis uit gemeente Evergem

ing. Sven Roegiers

Schepen van Ruimtelijke Ordening, Wonen, Milieu en Natuur