

A photograph of a rural landscape. In the foreground, a large, leafless tree with a thick trunk and many branches dominates the left side. The trunk is covered in green ivy. In the middle ground, there is a small, shallow pond or wet area with some reeds. The background shows a line of trees and a grassy field under a cloudy sky.

Intergemeentelijke (samen)werking rond landschappelijk erfgoed vanuit regionale landschappen: een vergelijking

17 mei 2016 - Lovendegem



Regionaal Landschap Meetjesland vzw

- Bestaande samenwerking (geen IGS)
- Opgericht in 1999 als een forum waar besturen en inwoners terecht kunnen voor advies en ondersteuning. Alle thema's rond natuur en landschap : beleving, recreatie, educatie, erfgoed, natuur, ...
- Verankering in natuurdecreet (1997), later ook in landschapsdecreet (2001)

Overgedragen naar Provincie Oost-Vlaanderen
(vanaf 2014 ikv Interne Staatshervorming)



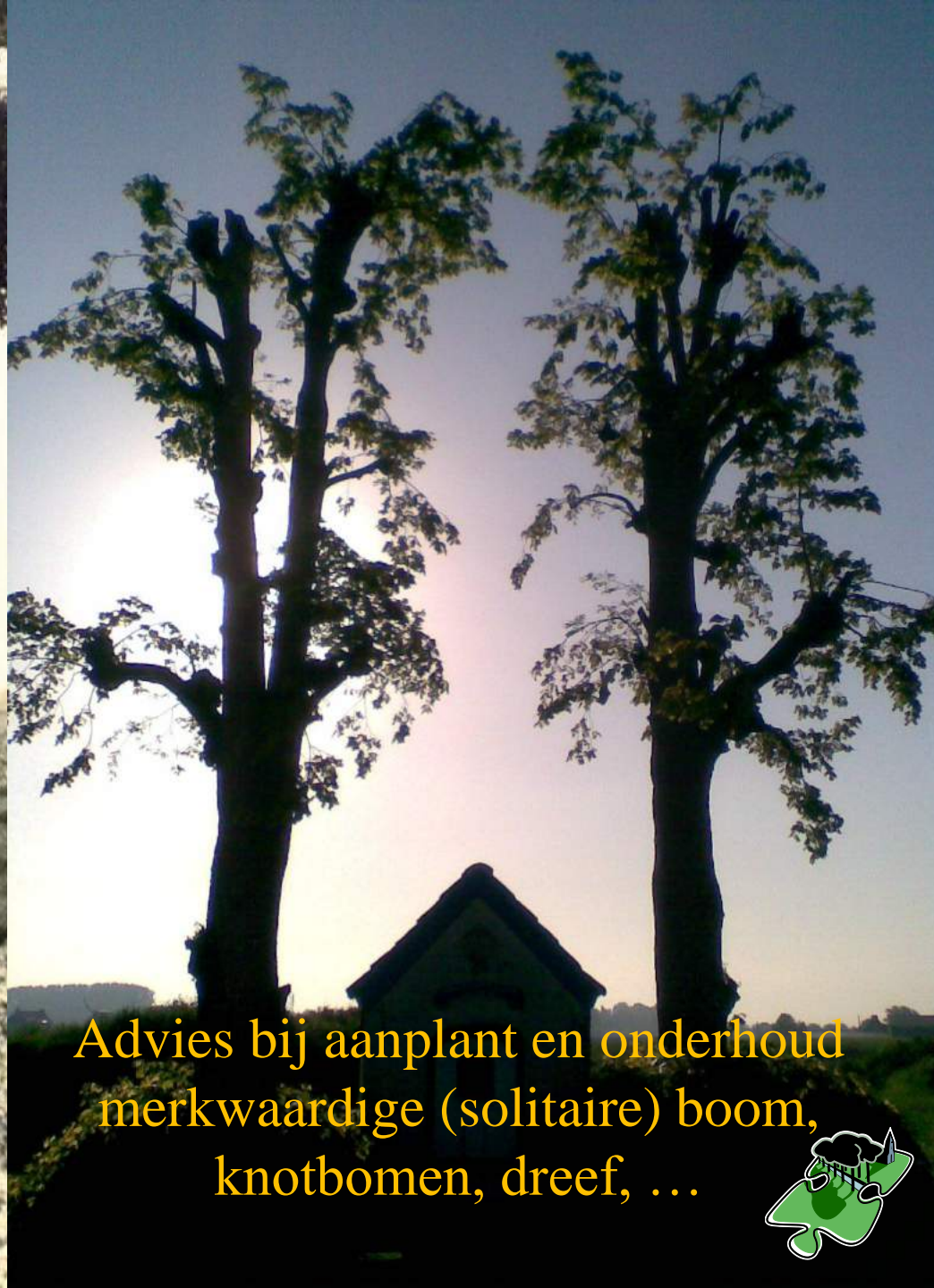


Wat doet het Regionaal Landschap vandaag rond
landschappelijk erfgoed?





Meirelinde, Nevele (bron HLN)



Advies bij aanplant en onderhoud
merkwaardige (solitaire) boom,
knotbomen, dreef, ...



A landscape photograph showing a sunset or sunrise. The sun is a bright, glowing orb positioned centrally on the horizon, partially obscured by the silhouettes of trees. The sky is filled with layers of clouds, which are illuminated from below by the sun, creating a warm, golden-orange glow. The lower portion of the image shows a dark, silhouetted foreground with a fence line and several trees. The overall mood is serene and atmospheric.

Behoud of (her)aanplant van historische houtige landschapselementen:
hagen, bomenrijen, kanten, knotbomenrijen, hoogstammige fruitbomen,...



Achterstallig beheer en verzorging
houtige elementen
Organiseren van cursussen snoei en
beheer





Advies, ondersteuning en begeleiding bij consolidering en kleine restauraties





Advies en ondersteuning inzake wetgeving en beheer 'Trage Wegen'





Ruim baan voor de berm

RLM beschermt jonge planten p. 2



Plastic flesje vergaat pas p. 10



van Trezeke tot Keizerin

Plant en proef een stukje Meetjesland



Hoogstamboomgaarden bepalen mee het uitzicht van de landschappen in het Meetjesland. Ze verfraaien niet enkel het landschap, ze bieden ook leefruimte aan talloze dieren en planten, en behoren tot ons cultureel erfgoed. Er was een tijd waarin vrijwel ieder erf gesierd werd door een boomgaard, groot of klein. De dorpskernen bloeiden in het voorjaar, er was een grote bedrijvigheid tijdens de oogsttijd en mensen verdienden een mooie duit aan de fruitopbrengst.

Deze gids biedt een leidraad voor al wie vandaag hoogstamboomgaarden wil aanplanten en beheren in het Meetjesland. Naast een overzicht van enkele typische 'oude' fruitvariëteiten tonen de vele praktische voorbeelden hoe hoogstamboomgaarden deel uitmaken van het Meetjesland. Een beknopte beschrijving van streekgebonden fruitvariëteiten maakt de lezer gewijs in de grote variatie aan lekker fruit en prikkelt om er opnieuw mee aan de slag te gaan. Getuigenissen van oudere bewoners vervullen het verhaal van ons fruitig verleden.

Met deze gids hoopt het Regionaal Landschap Meetjesland vzw iedereen aan te moedigen om oude boomgaarden aan te planten en te behouden en erin te stellen.



Samen puzzelen aan natuur en landschap



Van Trezeke tot Keizerin

van Trezeke tot Keizerin



Beste lezer,



De totale oppervlakte wegberm langs het Vlaamse wegennet bedraagt 20.000 à 25.000 ha. Een deel van die oppervlakte wordt op een ecologische manier onderhouden. Deze goed beheerde bermen zijn vaak echte natuurpareltjes met bijzondere soorten zoals orchideeën en zeldzame vlindersoorten.

Het is duidelijk dat wegbermen heel wat kunnen bieden voor toekomstige natuur, mits ze op een goede manier onderhouden worden. Dat goed bermenbeheer niet altijd vanzelfsprekend is, ondervinden ook onze partners met wie we samenwerken rond landschapsteel en natuurbehoud.

Hoe kan een gemeente bijdragen aan goed bermenbeheer en hoe dat een doordacht bermenbeheerplan eruit? Kan je als particulier ook je steentje bijdragen?

Op dit je vragen krijg je een antwoord in de komende tijd in onze inspiratiegids 'Beheerlijke Bermen' die uitkomt in oktober 2016.

Deze datum is niet toevallig gekozen. Vanaf 15 juni is het immers wettelijk toegestaan om bermen te maaien. Na 15 juni kijk je met andere ogen naar de berm in je buurt of onderweg naar het werk.

Veel leesplezier in deze landschapskrant!



Geert De Rios,
Voorzitter Regionaal Landschap Meetjesland vzw

REGIONAAL LANDSCHAP MEETJESLAND VZW
MAKEDUSTDAAT 20, 3090 MALDEGEM
INFORM@RLM.BE, WWW.RLM.BE, 050 70 00 42
FACEBOOK: REGIONAALLANDSCHAPMEETJESLAND

A landscape photograph showing a wetland or marshy area. In the foreground, there is a muddy, dark path or stream bed with some standing water. The middle ground is filled with tall, dry, brown reeds or grasses. Several bare, leafless trees are scattered throughout the scene, with one prominent tree on the right side. The background shows a line of trees under a pale, hazy sky, suggesting a sunset or sunrise. The overall tone is muted and naturalistic.


IOED en Regionaal Landschap Meetjesland vzw

Geen nieuwe organisatie rond landschap maar een samenwerkingsverband binnen IOED (cfr. andere Regionale landschappen in Vlaanderen)



Mogelijke taken binnen IOED





Vanuit de bestaande kennis bijdragen tot een geïntegreerd en integraal beleidsplan IOED (monumenten, LANDSCHAPPEN, archeologie) met als doel het streven naar behoud, bescherming, beheer en ontsluiting van onroerend (landschappelijk) erfgoed.






Bv. advies en ondersteuning bij vragen over (niet-) beschermd
landschappelijk erfgoed





345 beschermde monumenten, 14 beschermde
landschappen, 2 vastgestelde archeologische
zones

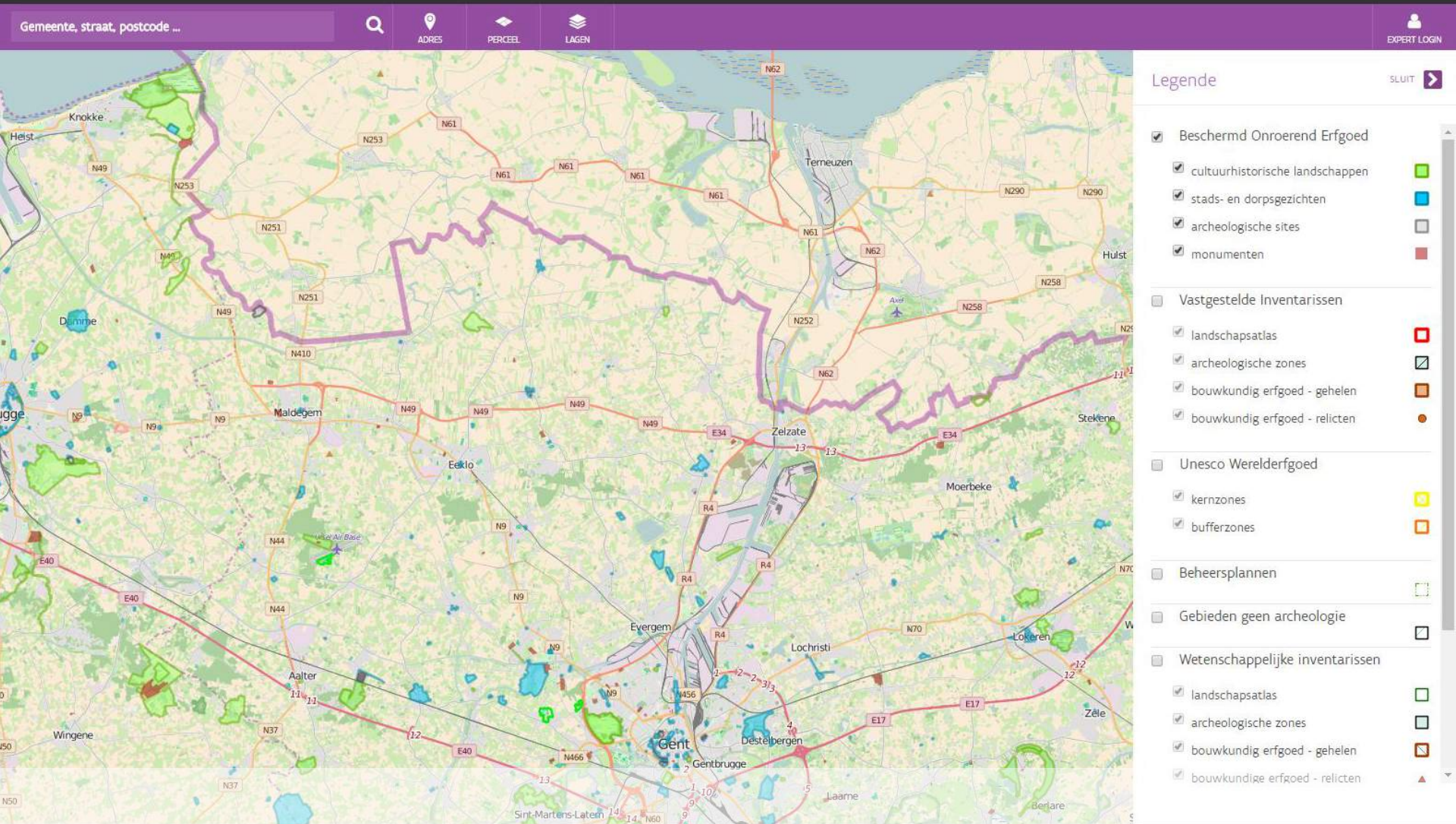
Legende

	Natuurmonumenten
	Oude landschap
	Verregebieden
	Kust- en duinlandschap
	Rivier- en beekgebieden
	Stedelijke gebieden



Afbeelding GIS





Geoportaal: digitaal overzicht erfgoed





Bv. advies over de omgeving waarin een 'item' zich bevindt





Bv. opmaak van een ‘afwegingskader’ bij kap en aanplant houtig erfgoed



Bv. ontwikkelen van initiatieven ter ondersteuning van het (lokaal) (landschappelijk) erfgoed (bv. eigen premieregelingen voor niet-beschermd erfgoed, erfgoedprijzen,...).



Bv. ondersteuning Open Monumentendag en andere sensibiliserende activiteiten (bv. rond lopende beschermingen, beheerswerken).

Bv. initiatieven nemen ter verbreding van het maatschappelijk draagvlak en sensibiliseren. Aandacht voor vrijwilligerswerking en erfgoedverenigingen, ontwikkelen en ondersteunen van lokale betrokkenheid.



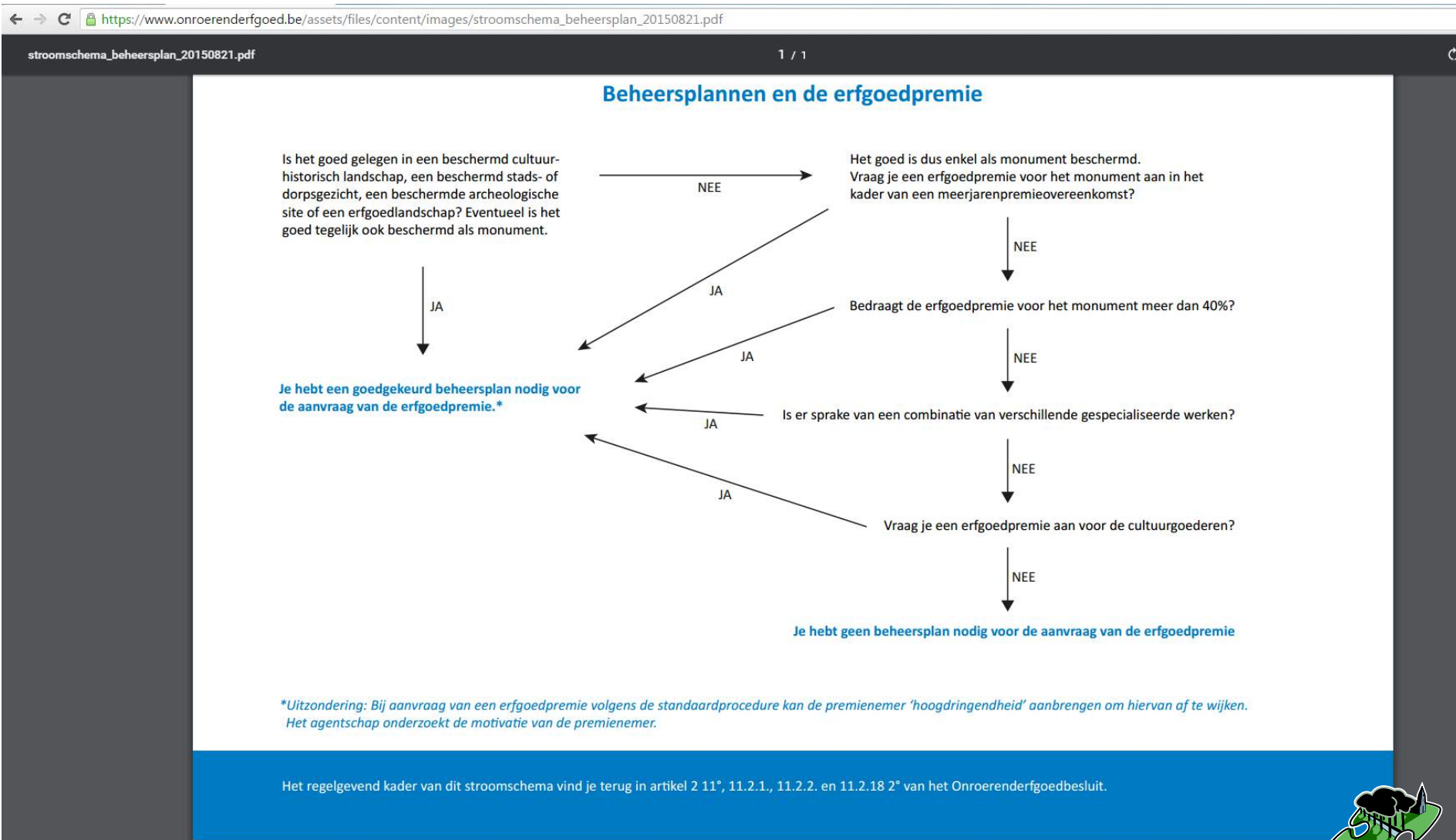
Bv. extra communicatie en uitleg over het bestaande
instrumentarium (erfgoedpremies, provinciale en gemeentelijke
premies, fiscale aftrek, beheersplan, ...
& trajectbegeleiding in procedures



Beheer op lange termijn: het beheersplan

- Beheersplan: voor alle onroerend erfgoed en voor erfgoedlandschappen
- Financiële steun bij beschermd onroerend erfgoed (beschermd monument, beschermde archeologische site, beschermd cultuurhistorisch landschap, beschermd stads- of dorpsgezicht)





- Ondersteuning bij aanvraag tot opmaak van het beheersplan onderzoekspremie
- Ondersteuning bij aanvraag erfgoedpremie bij uitvoering maatregelen goedgekeurd beheersplan (werkzaamheden, beheersmaatregelen of diensten)

