

REGIOWERF 2:

OPEN RUIMTE ALS ZUURSTOF VOOR UW GEMEENTE

Thomas De Wilde
Ruimtelijk planner
Veneco



BEWAREN EN
VERSTERKEN VAN
OPEN RUIMTE



VENECO

26 november 2020



OPEN RUIMTE: VELE GEBRUIKERS ZIJN HET EENS

- ▶ Veel open ruimtegebruikers (voedselproductie, inwoners, natuurliefhebbers, recreanten, erfgoedliefhebbers) over één uitgangspunt eens:

De open ruimte moet behouden blijven.

- ▶ Toch staat deze helaas onder druk:
 - groeiend ruimtebeslag
 - verlies aan biodiversiteit
 - ...





+ KLIMAATURGENTIE!

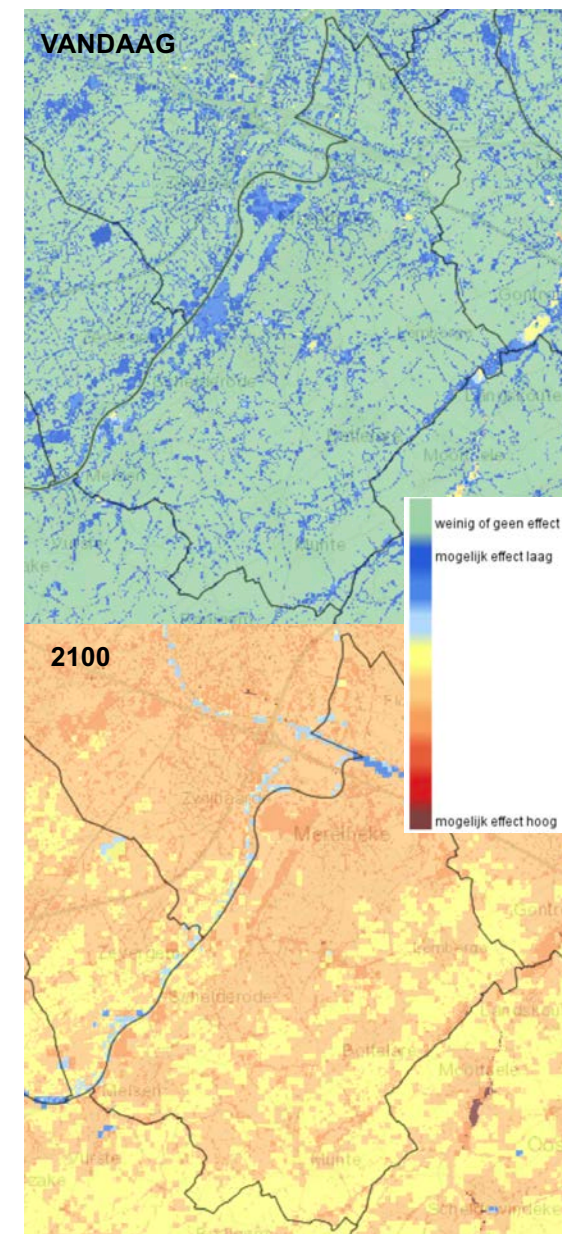
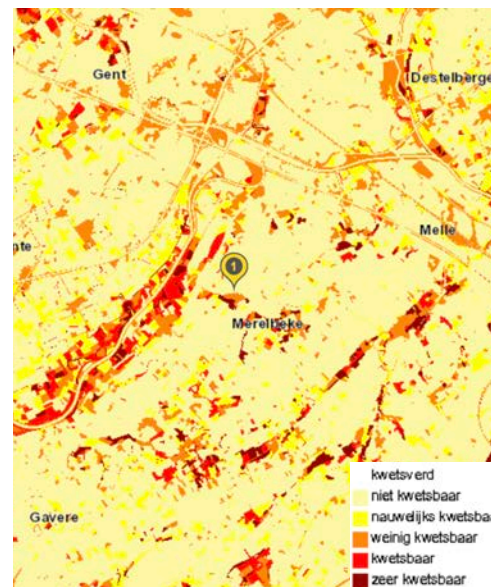
► Iedereen baat bij een veerkrachtige open ruimte:

- Ruimte voor infiltratie, waterbuffering
- Afkoeling bebouwd weefsel
- Recreatieve meerwaarde
- Versterking kwetsbare ecotopen
- ...



**Synthesekaarten klimaat
(overstromingsrisico, hittestress,
ecotoopkwetsbaarheid verdroging)**

Bron: klimaatportaal VMM





GEÏNTEGREERDE AANPAK EN SAMENWERKING

- ▶ Structuurplannen in het verleden:
 - OR-acties minder kans op slagen.
 - => complexiteit, gebrek aan draagvlak, focus op bebouwde ruimte, ...
- ▶ Nood aan **geïntegreerde** aanpak van uitdagingen en constructieve samenwerking met alle actoren: van **decor** naar **gewaardeerd landschap**.
- ▶ Via **beleidsplan ruimte**:
 - Zoektocht naar **synergie** tussen kernversterkend beleid en zachte groenblauwe ontwikkelingen
 - Antwoord en focus op **hedendaagse uitdagingen**



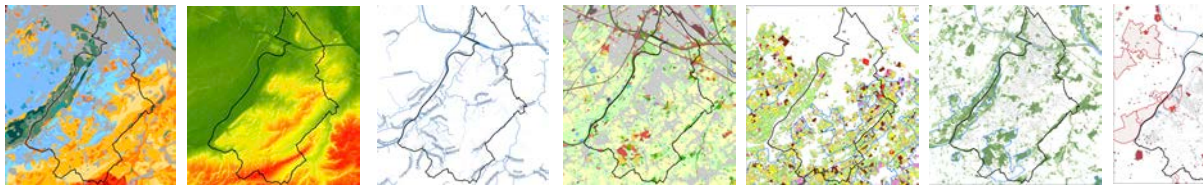


ONDERZOEK BESTAANDE LANDSCHAP EN NATUUR

DNA-onderzoek fysisch systeem: analyse historiek & fysische kenmerken:

- identiteit verschillende landschapstypes
- verschillende gebruikers (landbouw, natuur,...)

**Open kouters, halfopen valleilandschappen,
gesloten bossen, kasteelparken,...**

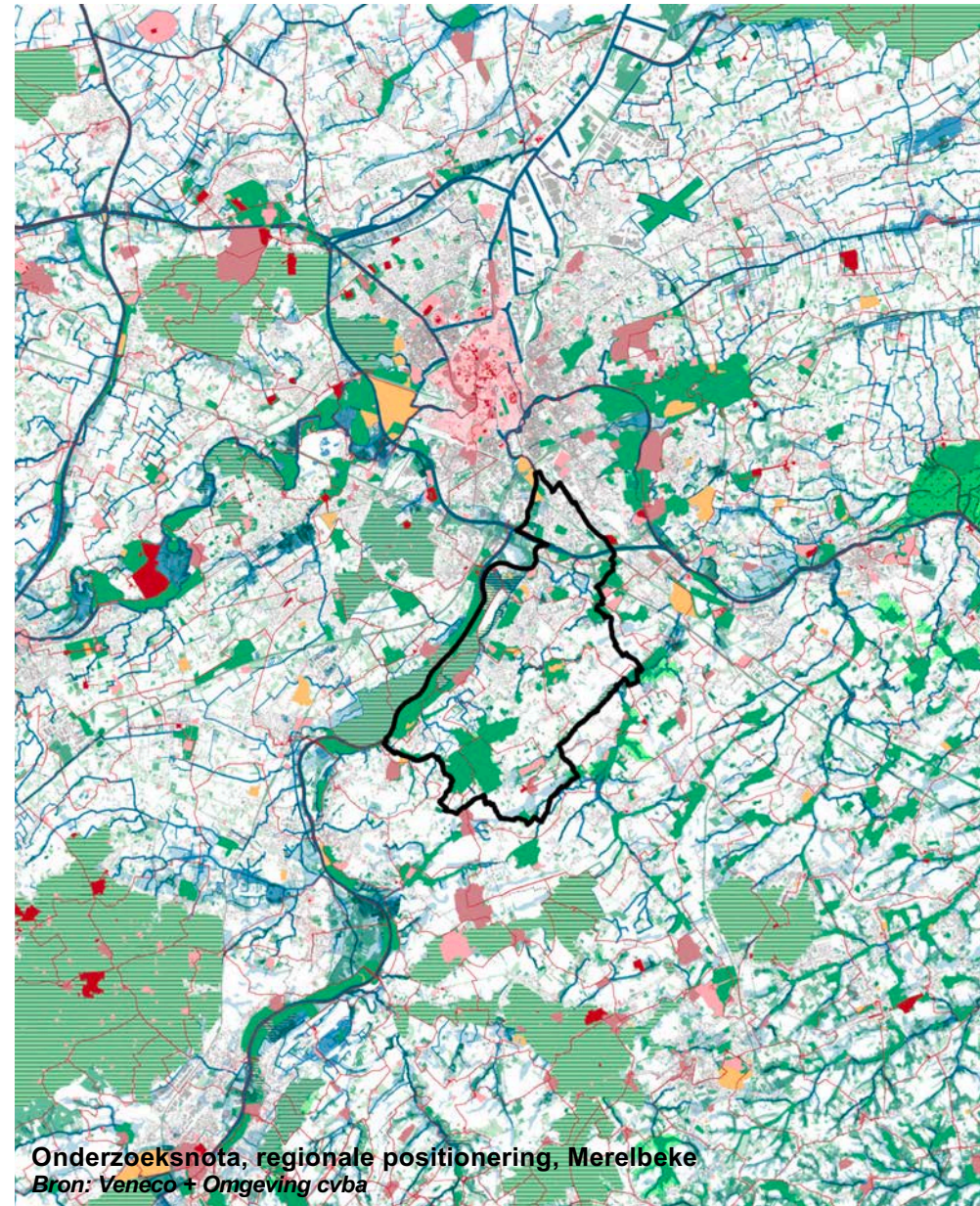




ONDERZOEK BESTAANDE LANDSCHAP EN NATUUR

- Belang regionale positionering!

Diversiteit in landschapsbeleving
= resultaat van samenkomst diverse regionale
water-, bodemsystemen

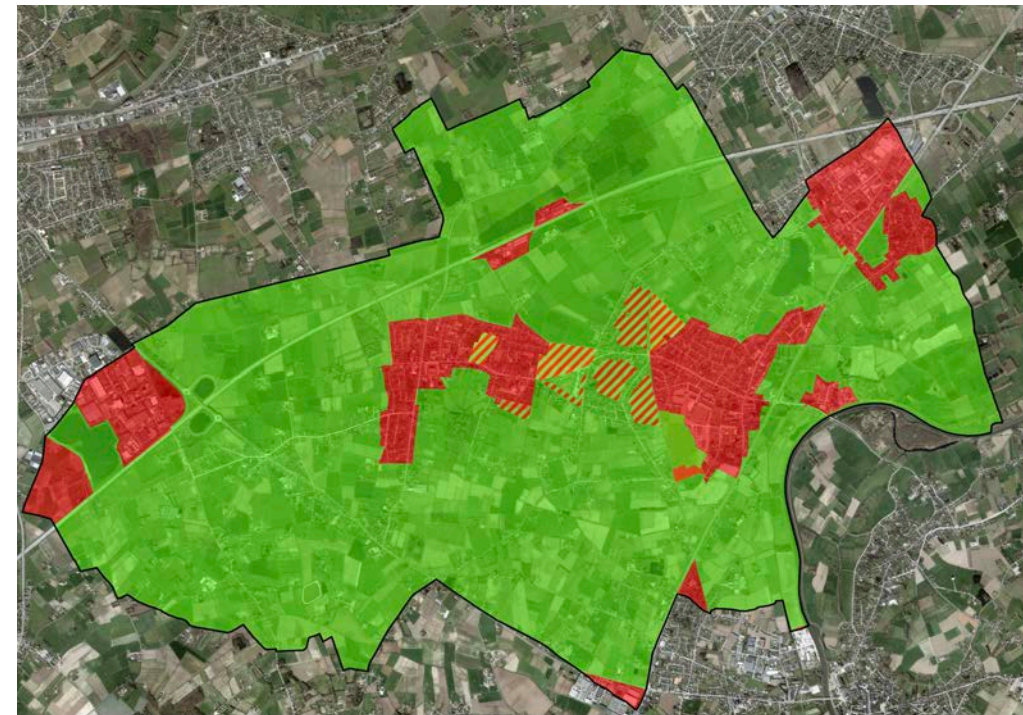


Onderzoeksnota, regionale positionering, Merelbeke
Bron: Veneco + Omgeving cvba



OPEN RUIMTE ALS ZACHTE RUGGENGRAAT

- ▶ Ambitie **BRV: Terugdringen ruimtebeslag**
=> Open ruimte als zachte ruggengraat
- ▶ **Visualiseren** waar beleid voeren inzake openruimte / kernversterking?
Oefening op basis van bestemmingen en omgevingsfactoren
- ▶ Verdere **verfijning en nuancering** nodig:
 - Diversiteit in ontwikkelingsmogelijkheden
 - Groen in bebouwde gebieden
 - Diverse functies open/bebouwde ruimte
 - ...

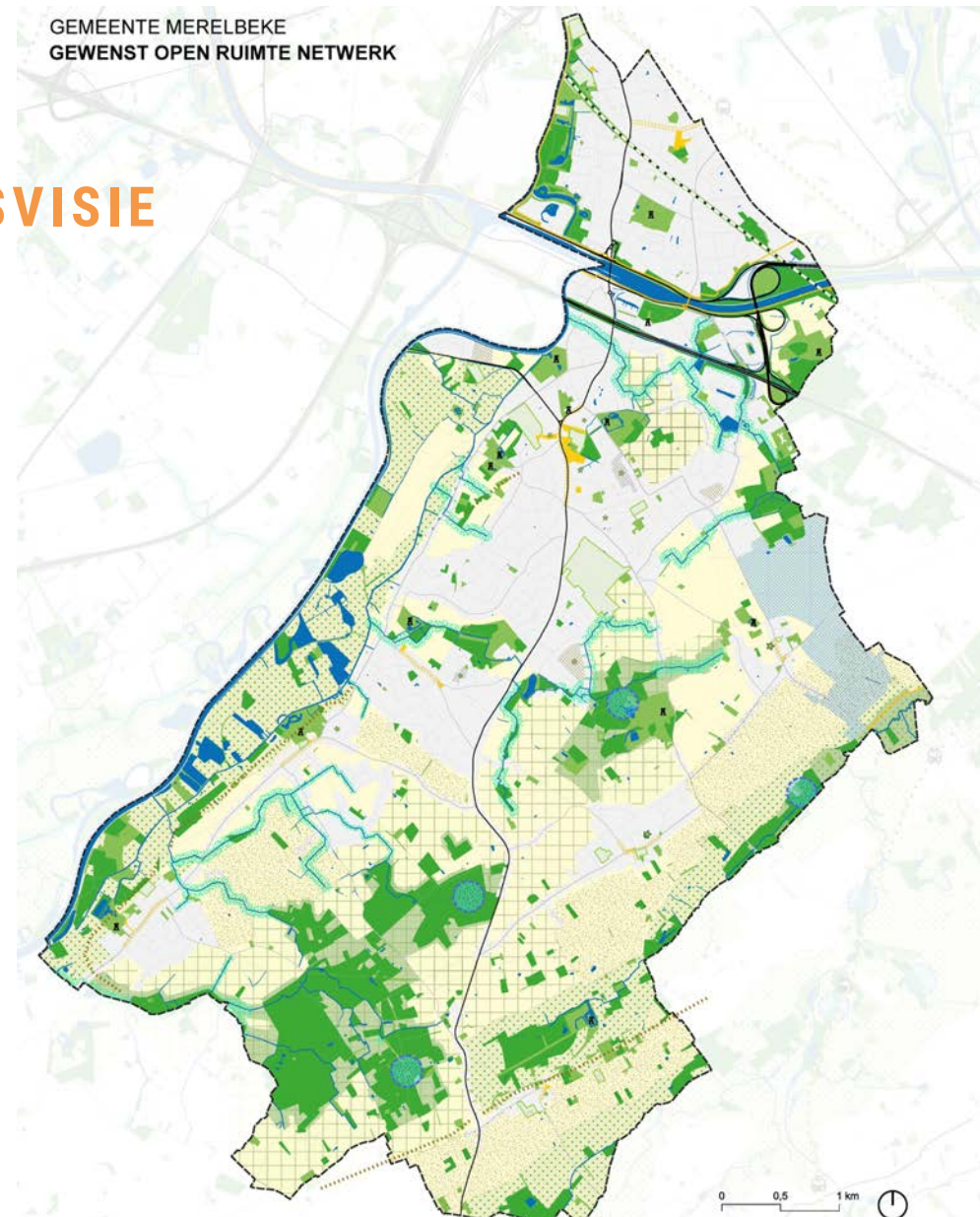


Onderzoeksnota open ruimtemal, Nazareth
Bron: Veneco + Omgeving cvba



GEMEENTELIJKE ONTWIKKELINGSVISIE OPEN RUIMTE

- Integrale visie; maar ook prioriteiten en ambities per type landschap





AMBITIE 1: HOOFDSTRUCTUREN VRIJWAREN

- ▶ In Merelbeke:
 - **10% (420 ha) bedreigde open ruimte** in allerlei bestemmingen (bron: 2018, Natuurpunt)
- ▶ **Inperken bouwmogelijkheden** binnen waardevolle hoofdstructuren (valleien, boskernen, overstromingsgebieden,...)
- ▶ Harde reservebestemmingen => kwantitatief + kwalitatief niet wenselijk => **durf kiezen voor herbestemming!**

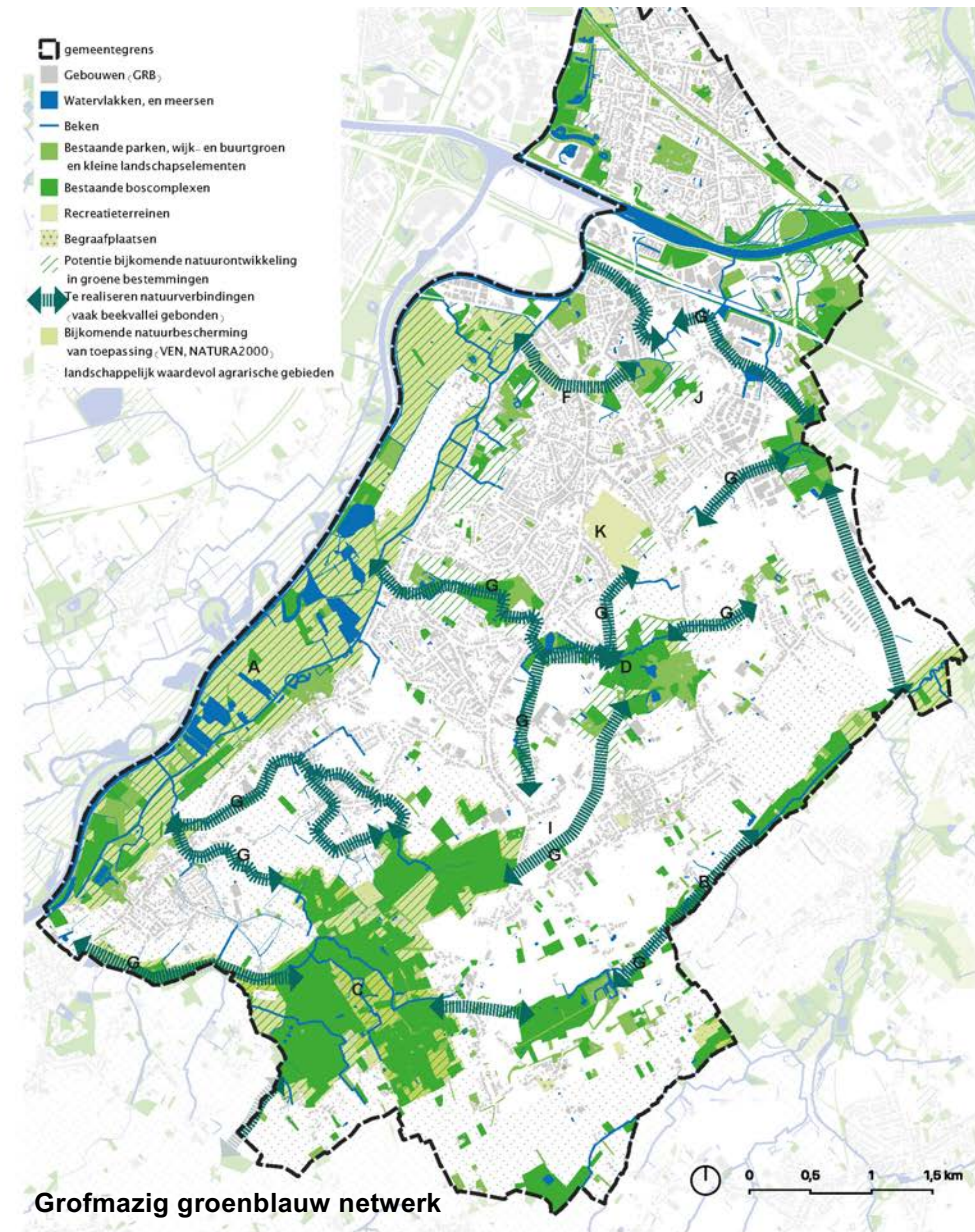


Woonuitbreidingsgebied te Lemberge



AMBITIE 1: HOOFDSTRUCTUREN VRIJWAREN

- ▶ Aanduiden natuurkerngebieden
(AGNAS, GRS, klimaatplannen, GNOP,...)
- ▶ Verbinden tot één grofmazig netwerk





AMBITIE 2: RUIMTE VOOR WATER

- ▶ Beekvalleien hebben een **zeer belangrijke natuurverbindende rol**
- ▶ Vandaag te **versnipperd**...
Gedeelde bevoegdheid, complexe eigendomsstructuur,...
- ▶ Nood aan een **totaalvisie** op water:
Van infiltratiezones & bron(bossen),
via fijnmazig waterlopend systeem
door waterafhankelijke natuur
naar riviervallei





AMBITIE 2: RUIMTE VOOR WATER

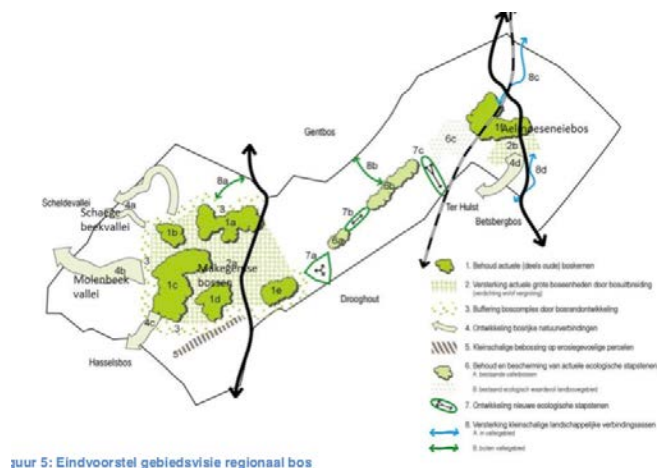
- ▶ Geef daarin beken meer zichtbaarheid
 - ▶ Inrichting als groenblauwe corridor:
 - hermeandering met ruimte voor natuurlijke overstromingen en waterinfiltratie
 - zie ook waterkwaliteitsdoelstellingen
 - onderzoek naar inrichting van groene stapstenen, rustpunten en paden
 - ▶ Herstel **verbindende** functie: ook in **bebouwde** gebieden





AMBITIE 3: BOSSEN VERSTERKEN EN UITBREIDEN

- Bijdrage aan Vlaamse doelstelling: zoektocht naar bijkomend bos
- **Bestaande historische bosstructuren herstellen en uitbreiden**



figuur 5: Eindvoorstel gebiedsvisie regionaal bos





AMBITIE 4: FIJNMAZIG ECOLOGISCH NETWERK

- ▶ Verfijning grofmazig groenblauw netwerk
 - => koppeling open en bebouwde ruimte
 - => verhoging groenbeleving en woonkwaliteit
- ▶ Via **publiek** domein:
 - Bomen en aanplantingen langs (trage) wegen / waterlopen, vergroenen pleinen, buffergroen bedrijventerrein, tuinen en daken gemeentegebouwen, ...
- ▶ Via **particulieren**: perceelsranden, KLE's, geveltuintjes, groendaken, ... Ook private tuinen met ecologische afsluiting: **groene dorpsranden**



Groenbelevingsplan Florawijk, Merelbeke



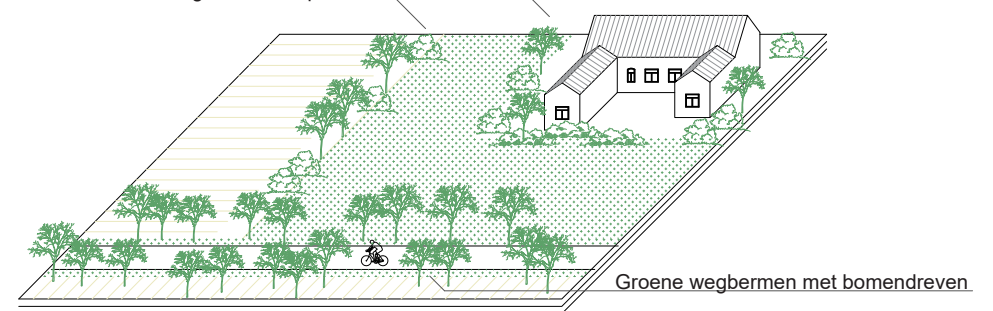
AMBITIE 5: LANDBOUW ALS BEHEERDER VAN OPEN RUIMTE

- ▶ **Vrijwaren** waardevolle landbouwzones voor professionele landbouw
- ▶ **Hergebruik** en landschappelijke **integratie** van landbouwzetels
- ▶ **Samenwerking**: stimulansen KLE's, perceelsranden, grasbufferstroken, erosie maatregelen, handhaving afstandsregels, beplantingsplannen via vergunningenbeleid...)
ook Vlaamse landbouwvergroeningspremie



Landschappelijke integratie landbouwbedrijfsgebouwen

Groene randen langs landbouwpercelen



Groene wegbermen met bomendreven



AMBITIE 6: INZETTEN OP ZACHTE TOEGANKELIJKHEID VAN DE OPEN RUIMTE

- ▶ **Verder uitbouwen** zacht recreatief en functioneel traag netwerk tot alternatief voor automobilititeit
- ▶ Ook: **ontharden overbodige wegenis**, en/of omvormen naar zachte verbinding
 - 2-sporenpaden, strategisch inzetten van tractorsluizen, ...





AMBITIE 7: VALORISEREN VAN ERFGOED

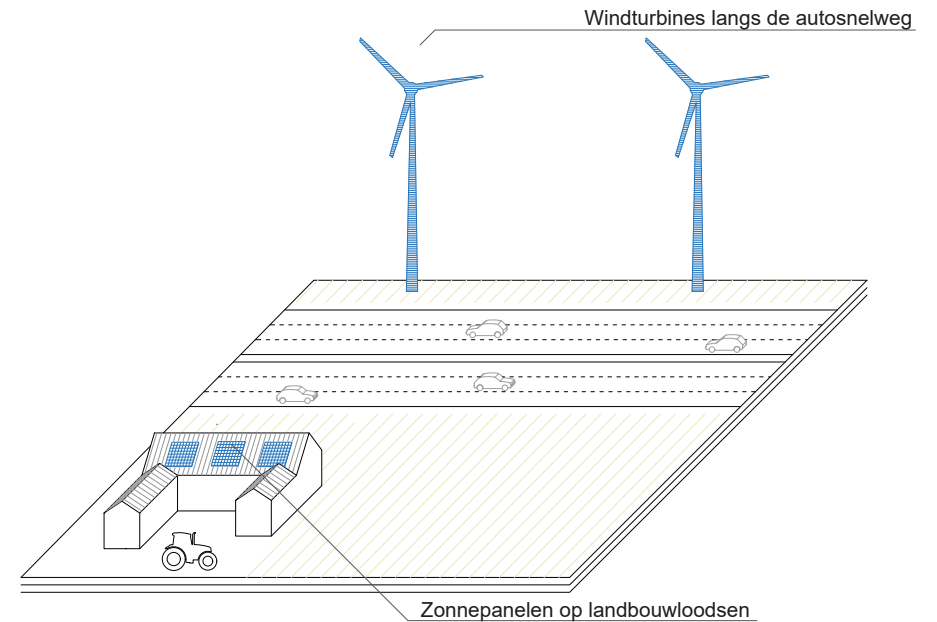
- ▶ **Cultuurhistorische landschappen (kasteeldomeinen)** in de rand rond Gent,
- ▶ Ook hoeves, bunkers, kapelletjes,...
- ▶ Behoud als **identiteitsdrager**:
Nieuwe ontwikkelingen of functiewijzigingen moeten de identiteit kunnen versterken en landschappelijk ingepast worden.





AMBITIE 8: DUURZAME ENERGIE

- ▶ Open ruimte belangrijke rol naar een **duurzame energietransitie**
- ▶ Faciliteren: open ruimte als **energielandschap**



ACTIE!



REGIOWERF 2:

OPEN RUIMTE ALS ZUURSTOF VOOR UW GEMEENTE

Tim De Keukelaere
Schepen ruimtelijke ordening
Gemeente Merelbeke



BEWAREN EN
VERSTERKEN VAN
OPEN RUIMTE



VENECO

26 november 2020

 **Merelbeke**
natuurlijk dichtbij



MERELBEKE / OPEN RUIMTE

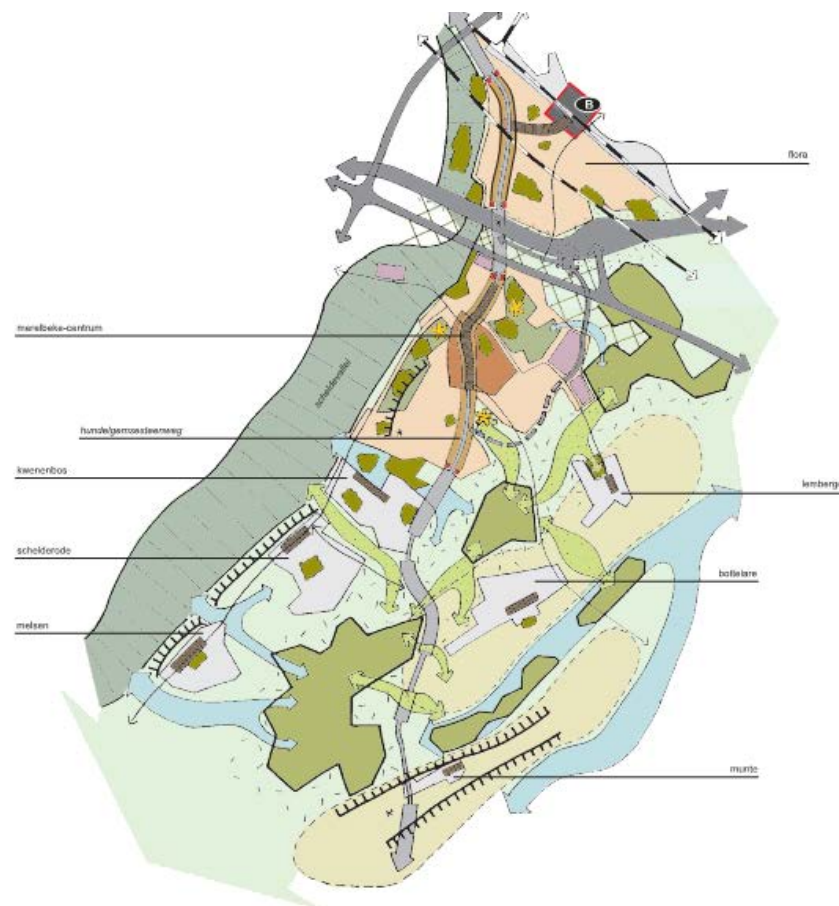


©Photography nancy@matimba.be



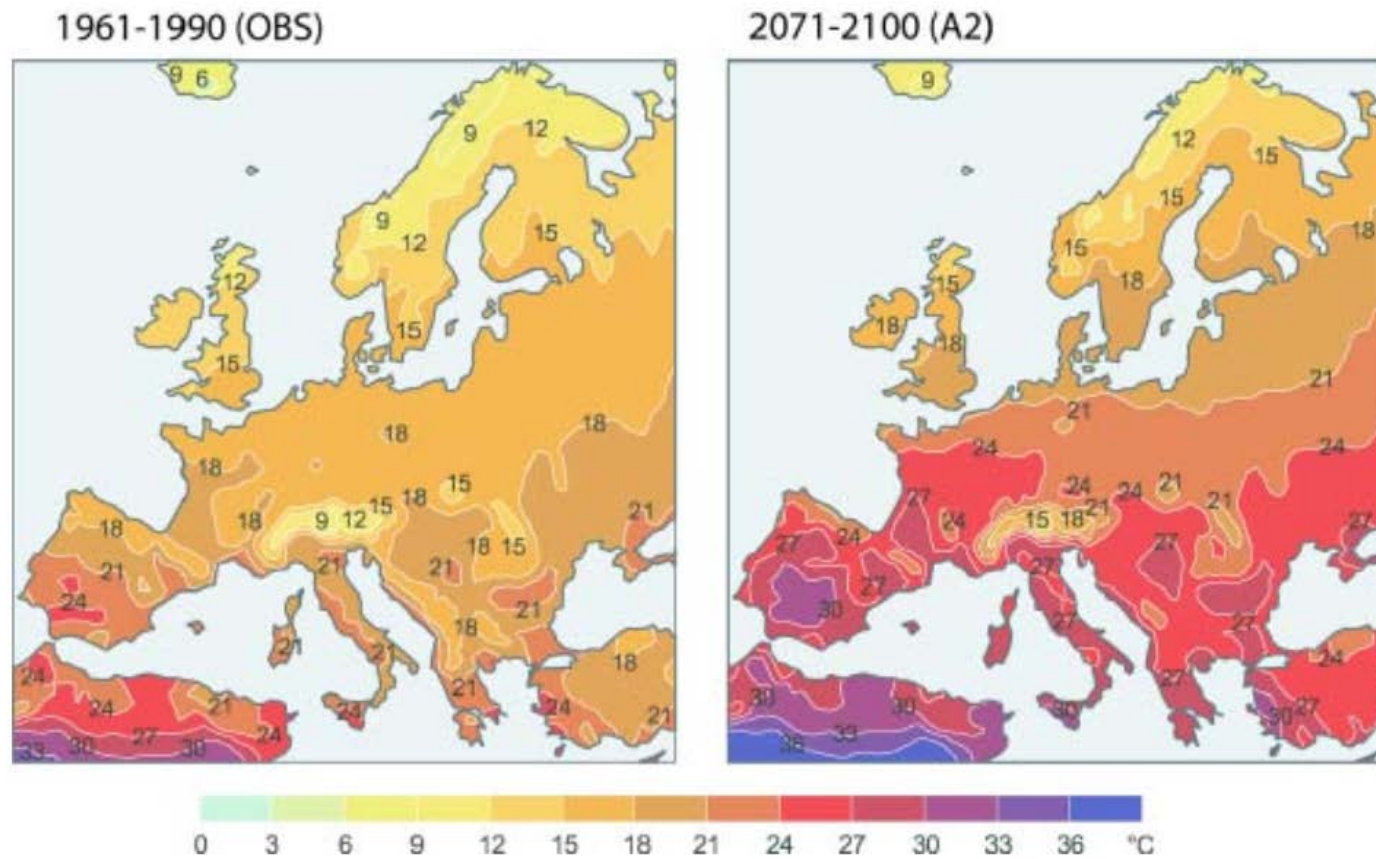
RUIMTELIJK STRUCTUURPLAN MERELBEKE 2006

gewenste ruimtelijke structuur





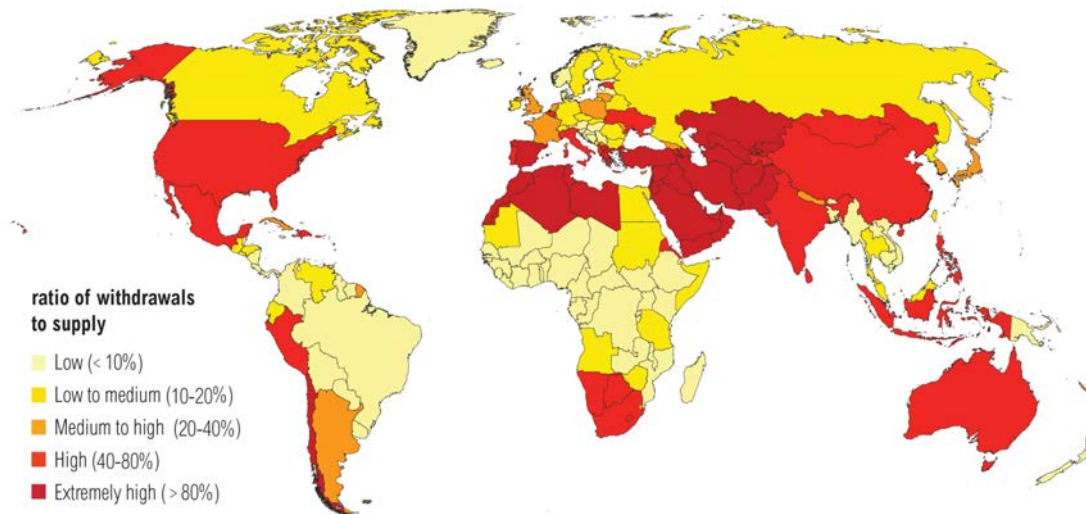
KLIMAAT





WATER

Water Stress by Country: 2040



NOTE: Projections are based on a business-as-usual scenario using SSP2 and RCP8.5.

For more: ow.ly/RiWop

 WORLD RESOURCES INSTITUTE



VERHARDING

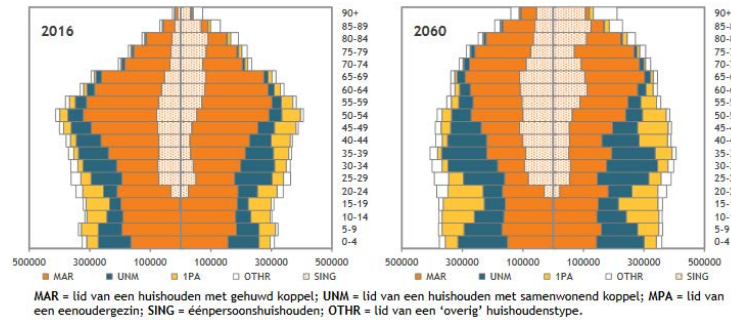


Bron: www.bondzonderleefmilieu.be



MAATSCHAPPELIJKE ONTWIKKELINGEN

2040: 1 miljoen(!) 80-plussers in Vlaanderen



2050: Nog 20% Wagens op

fossiele brandstof?

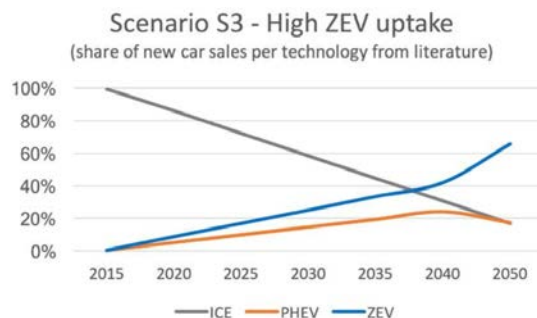
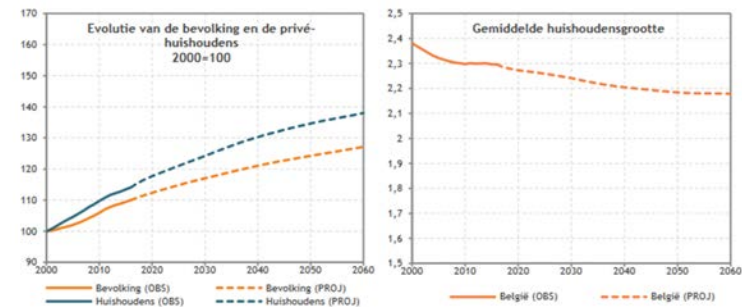


Figure 6: Scenario S- HIGH ZEV Forecast (from literature), with a maximum ZEV share in new car sales according to literature. ICE represents the conventional internal combustion engine technologies petrol, diesel, hybrids and natural gas vehicles. ZEV comprises the zero-emission technologies (battery electric + fuel cell electric vehicles) and PHEV represents plug-in hybrids. In the HIGH ZEV Forecast from literature, in 2050 the ZEV sales only reach 65%. The UK and France target 100% ZEV sales by 2040.

2060: Aantal huishoudens x 1,4



2030: 89% Belgische vrouwen obees?

Europa zal tegen 2030 te maken hebben met een 'immense' obesitasepidemie. Die waarschuwing heeft de Wereldgezondheidsorganisatie (WHO) woensdag de wereld ingestuurd naar aanleiding van een Europees congres over obesitas in Praag. De WHO voorspelt dat 89 procent van de Belgische vrouwen overgewicht of obesitas zal hebben tegen 2030.

Volgens het onderzoek van het Europees regionaal bureau van de WHO in Kopenhagen, zal 89 procent van de Belgische vrouwen tegen 2030 overgewicht hebben. Dat getal wordt enkel geëvenaard door Bulgarije. Een volwassene heeft volgens de definitie van de WHO overgewicht als zijn body mass index (bmi) meer dan 25 bedraagt. Vanaf een bmi van meer dan 30 wordt gesproken over obesitas.



BURGEMEESTERCONVENANT (2017)

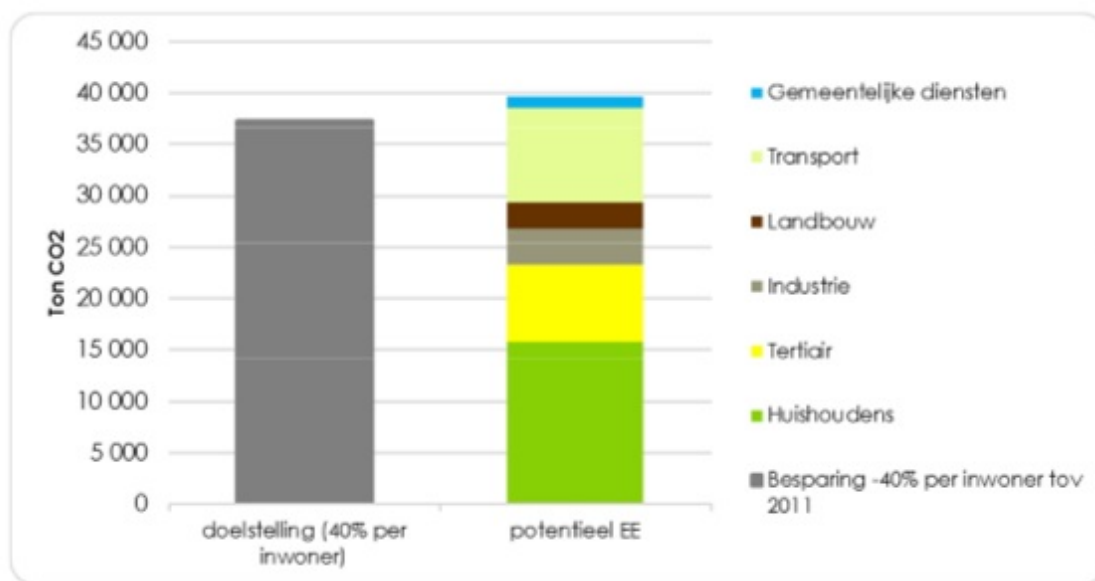




KLIMAATPLAN (2017)

III.3.5 Totaal reductiepotentieel

Volgens het scenario van het reductiepotentieel kan de uitstoot met **39.659 ton CO₂** dalen.



Grafiek 30: Inschatting technisch besparingspotentieel in vergelijking met minimum te realiseren uitstootbesparing tegen 2030. Balk 'doelstelling' is het te realiseren uitstootbesparing tegen 2030 gerekend per inwoner. Balk 'potentieel' is het theoretisch reductiepotentieel



KLIMAATADAPTATIEPLAN (2018)





RUP MERELBEKE STATION: ANTHOSPARK + PROJECTZONES



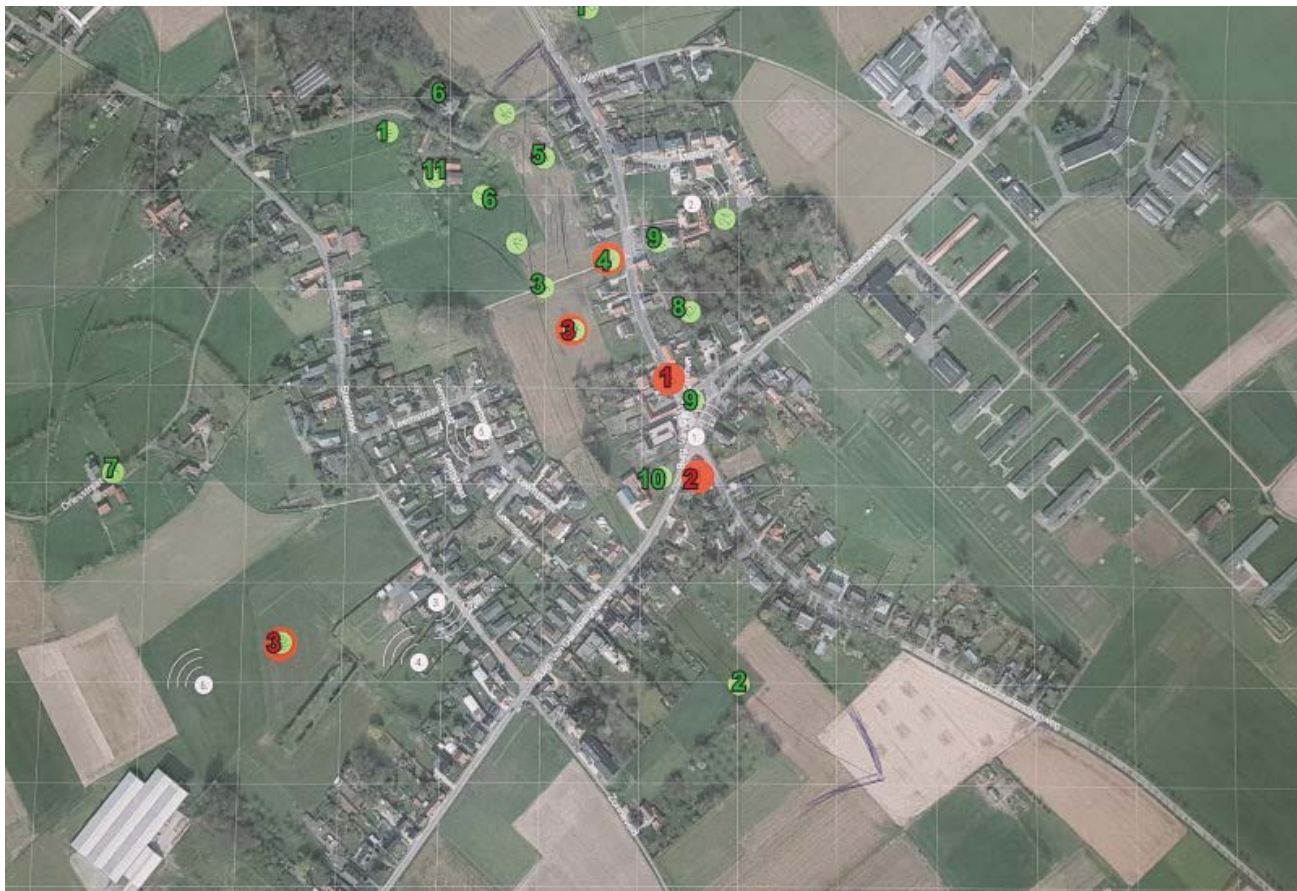


GROENBELEVINGSPLAN: ONTHARDING TUINWIJK





BELEIDSPLAN RUIMTE: CONCEPTNOTA + DORPSDEBATTEN





BELEIDSPLAN RUIMTE: STRATEGISCHE VISIE

RUIMTELIJK BELEIDSPLAN MERELBEKE

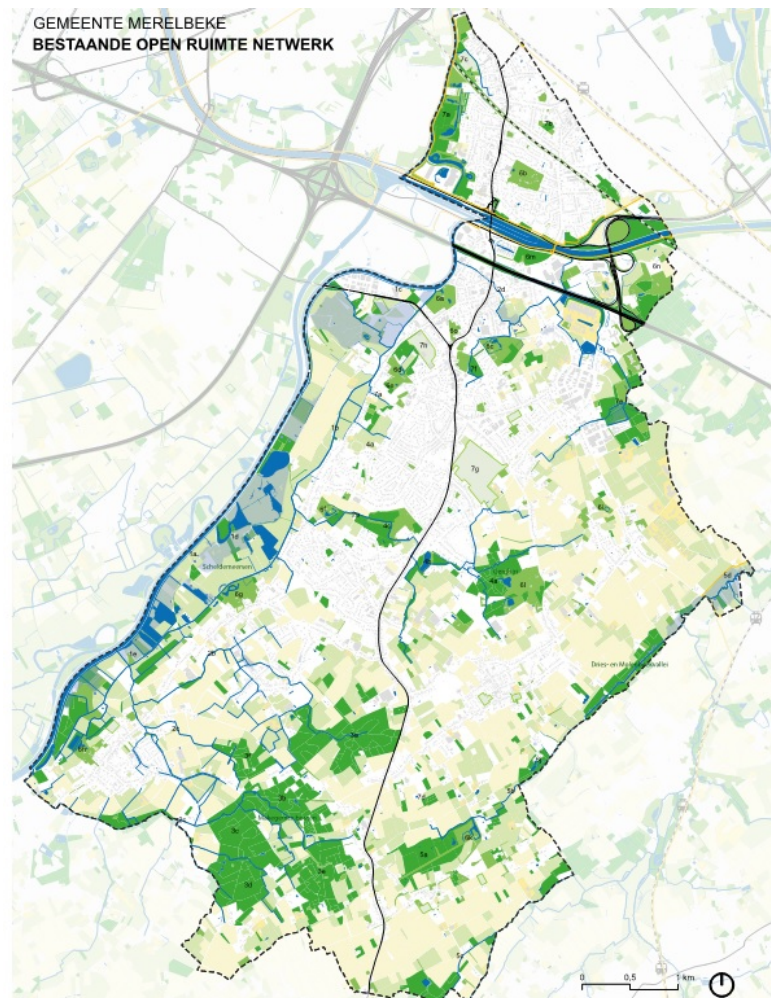


STRATEGISCHE VISIE

Voorontwerp, juni 2020

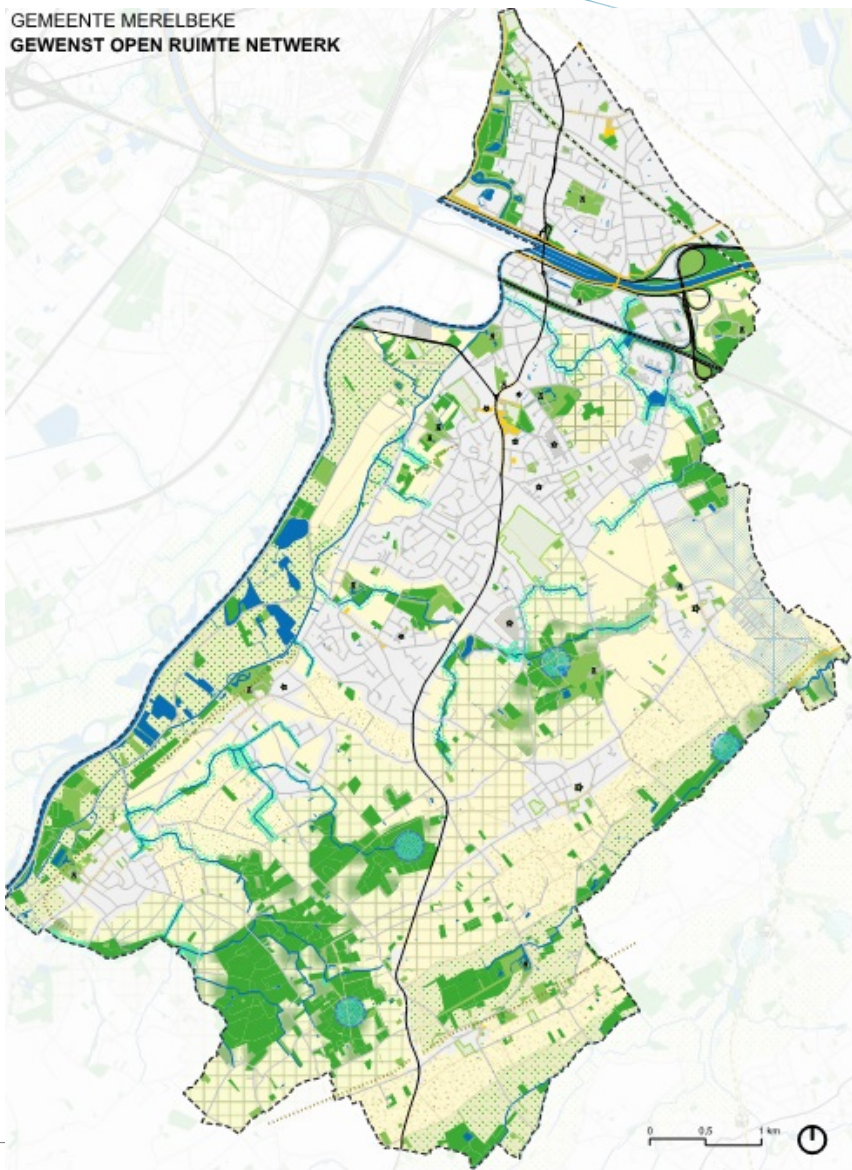


BELEIDSKADERS KERNVERSTERKING & OPEN RUIMTE





GEMEENTE MERELBEKE GEWENST OPEN RUIMTE NETWERK



RUIMTELIJK BELEIDSPAN MERELBEKE VISIEKAART OPEN RUIMTE

- Bebouwde gebieden (woonkernen en bedrijventerreinen)
- Te behouden woonreserve / zoekzone uitbreiding bedrijventerreinen
- Woonlinten en verspreide bebouwing in de open ruimte
- Bestaande boscomplexen en houtaanplanten
- Bestaande parken, woon- en buurtgroen en kleine landschapselementen
- Nieuwe parken, wijk- en buurtgroen via kernversterking
- Bestaand half-groen (sportterreinen, begraafplaatsen)
- Vergroenen en versterken karakteristiek pleinen en centrumstraten
- Watervlakken en meersen
- Beken
- Bronbossen
- Landbouw verweven met natuur en KLE's
- Open ruimte (hoofdzakelijk agrarisch gebruik)
- Zone voor landbouwonderzoek
- Openhouden landbouwkouter en kouterflanken
- Ecologisch waardevolle valleigebieden
- Opnieuw zichtbaar maken en ruimte geven aan beken
- Versterken tot een aaneengesloten boslandschap (via bosuitbreiding & bosmantel)
- Spoorwegen
- Fietsnelwegen
- Autosnelwegen en ringwegen
- Genummerde wegen
- Lokale verbindingswegen
- Andere lokale wegen
- Gemeentegrens



RUP BESCHERMING OPEN RUIMTE





SCHELDERODE



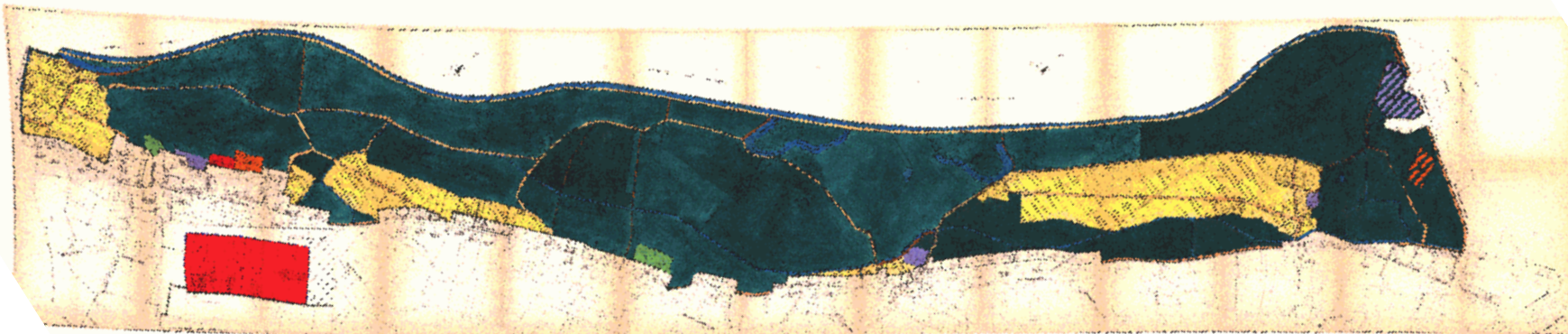


MUNTE





BPA SCHELDEVALLEI





RODELAND

Ontdek Rodeland op de fiets

Route van 40 km met 14 stopplaatsen

Slap tussen 1 en 31 oktober op de fiets voor een mooie route van 40 km lang dwars door Rodeland. De route zal in oktober worden aangegeven met wegwijzers op de kruispunten. Je kan om het even waar starten, maar het is wel van belang dat je de route in de juiste richting fietst volgens de nummers (oplopend). Onderweg zijn er 14 stopplaatsen waar je meer te weten komt over het gebied, het doel van het project en de acties die op stapel staan de komende jaren. Je kan deze fietskaart ook downloaden via www.rodeland.be (de volledige kaart als PDF en de route in GPX-formaat) of op papier afhalen in de bibliotheken van Gavere, Melle, Merelbeke of Oosterzele.

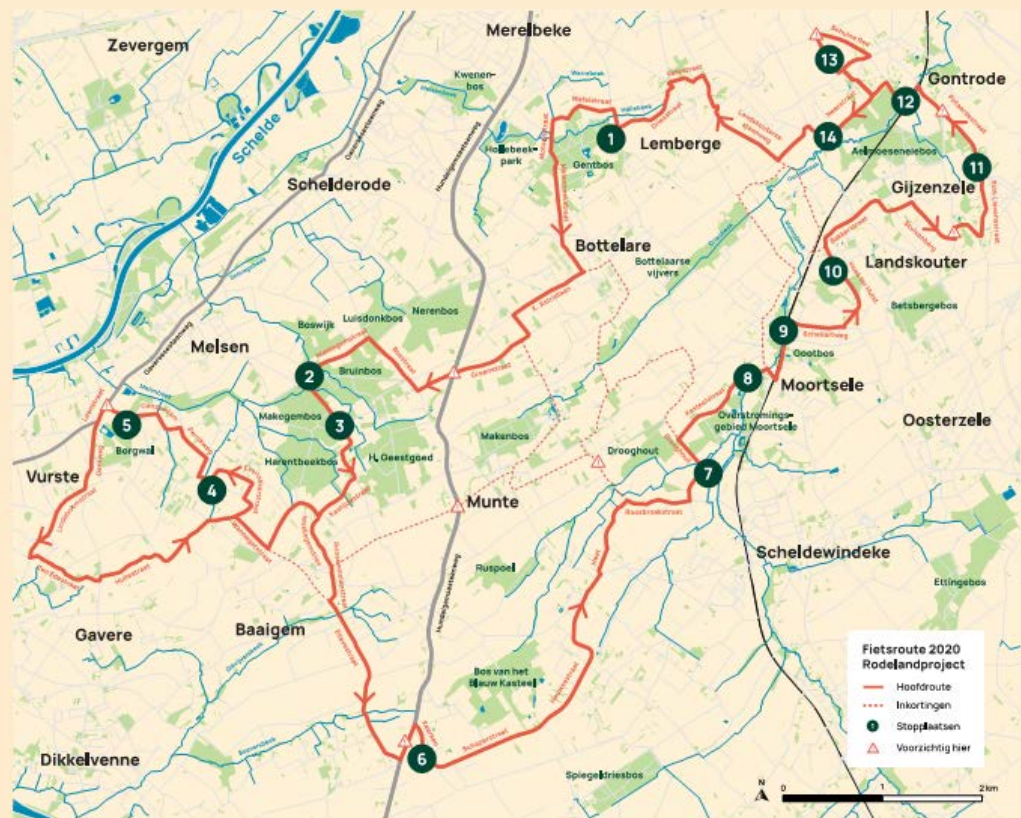
Maak kans op een korte-keten-waardebon!

Woon je in Gavere, Melle, Merelbeke of Oosterzele? Dan is er nog een leuke extra! Wie de tocht helemaal fietst en onderweg de wedstrijd vragen oplost die op de panelen staan, maakt kans op een waardebon bij een korte keten bed'ij in één van de vier gemeentes. Het wedstrijdformulier en het wedstrijdreglement kan je downloaden via www.rodeland.be of op papier afhalen in de bibliotheken van Gavere, Melle, Merelbeke of Oosterzele. Er zijn in het totaal 16 wedstrijd vragen en 1 schikingsvraag.

Belangrijk! COVID-19

We vragen aan alle deelnemers vanaf 12 jaar om een mondmasker mee te nemen tijdens de fietstocht en de ter plaatse geldende veiligheidsmaatregelen goed op te volgen.

- 1 Parking Gentbos
- 2 Bruinbos en amfibiepoel
- 3 Hooflanden en amfibiepoel
- 4 Bomenrij in landbouwgebied
- 5 Bos aan de Gansdijk
- 6 Klavertroef
- 7 Trage weg Drooghout
- 8 Overstromingsgebied Moortsele
- 9 Herbebossing Beekstraat
- 10 Roenberg
- 11 Vierhoekhoeve
- 12 Gondebeek en het Aelmoesveldbos
- 13 Vlegveld van Gontrode
- 14 Natuurgebied de Gondebeekvallei





VENECO

Panhuisstraat 1
B-9070 Destelbergen
+32 (0)9 251 22 22
info@veneco.be

WWW.VENECO.BE