

# De klimaat en energietransitie, waar staan we?

Prof. Hans Verbeeck

# INHOUD

- **Planetaire grenzen**
- **klimaatverandering**
  - Global warming: mechanisme, broekasgassen
  - Metingen: opwarming en impact
  - Voorspellingen
- **De globale C-cyclus en de rol van ecosystemen**
  - Sources and sinks: fossiele emissies, ontbossing
  - Impact op ecosystemen en feedbacks
- **Nature-based solutions**
  - Mitigatie
  - Adaptatie



**The Anthropocene:** the geological epoch when human activities have a significant global impact on the Earth's physical and biological systems

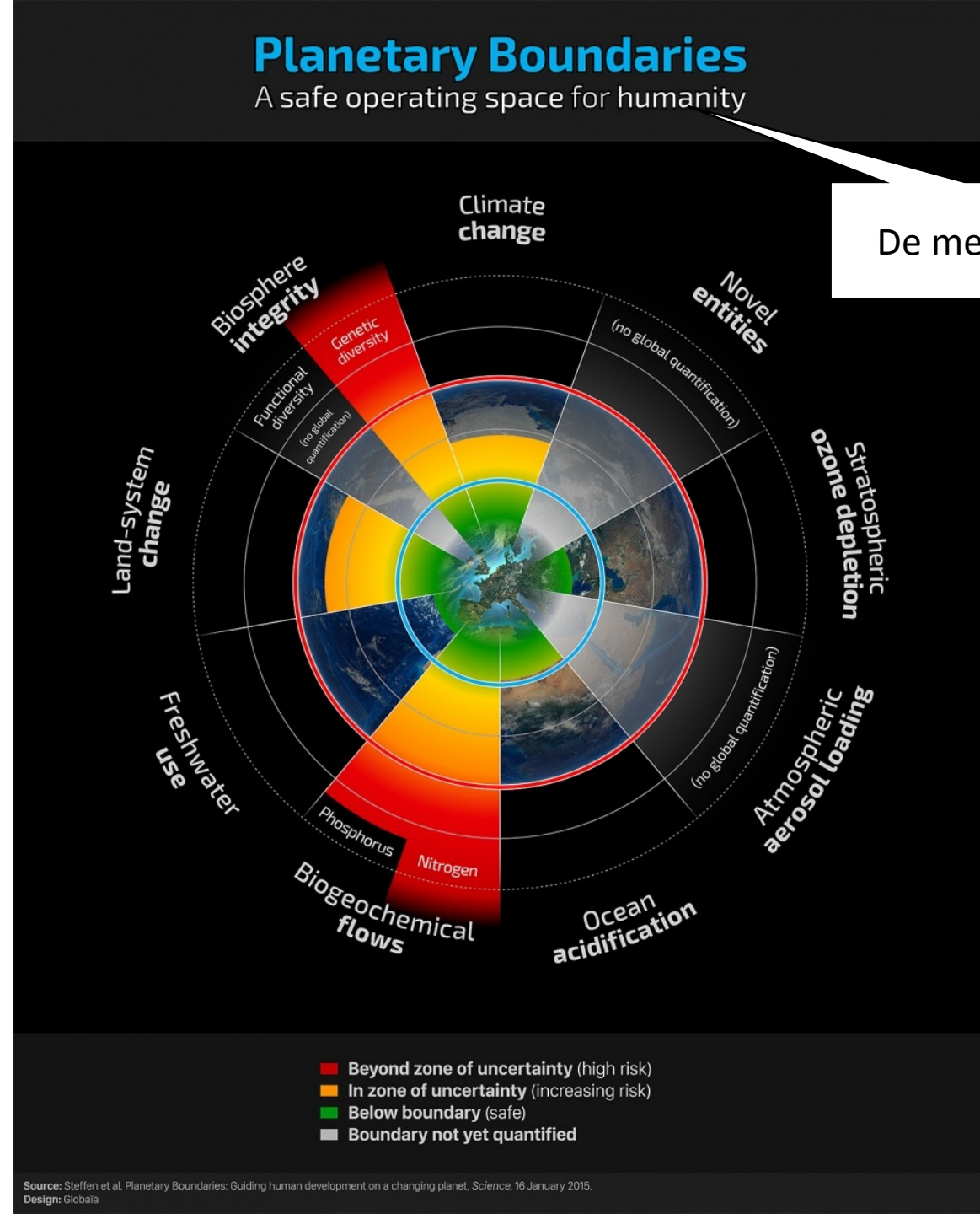
# PLANETAIRE GRENZEN

Klimaatverandering altijd zien in de context van de 9 planetaire grenzen.

Meer weten?

TED-talk J. Rockstrom

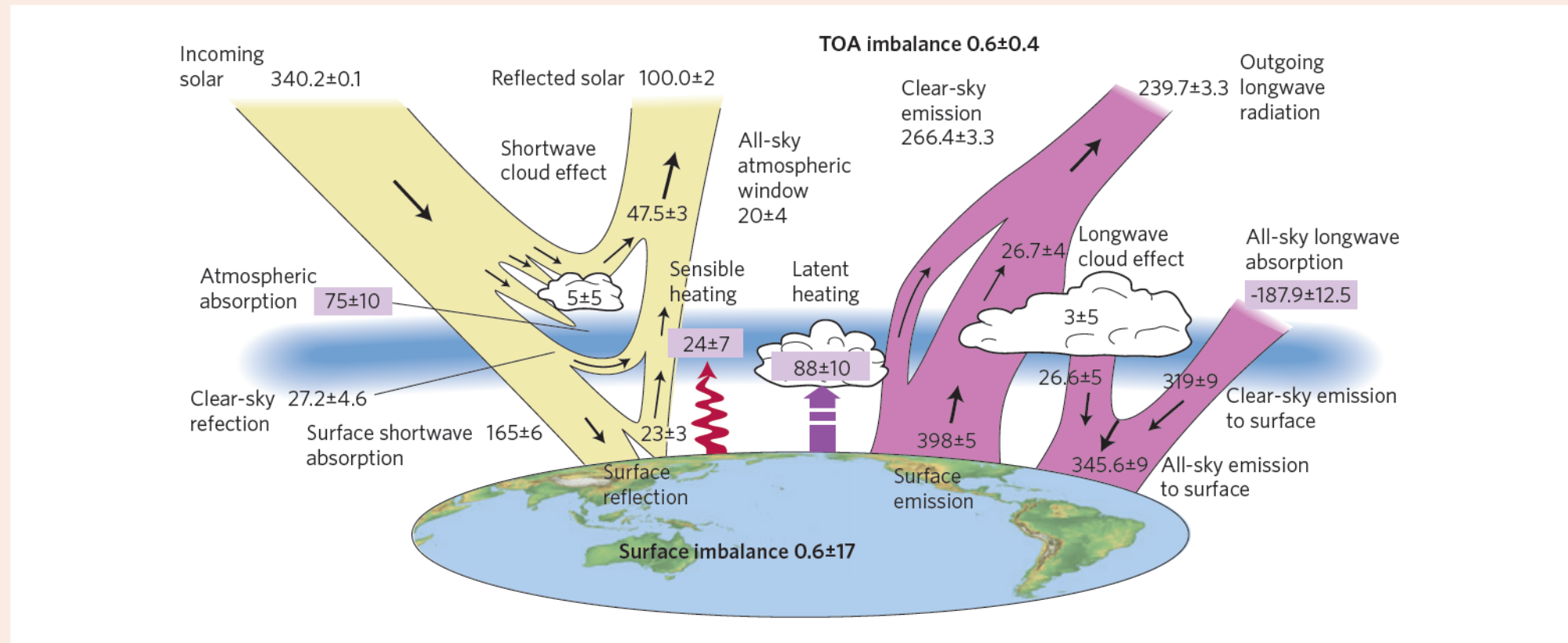
<https://www.youtube.com/watch?v=RgqtrlixYR4>





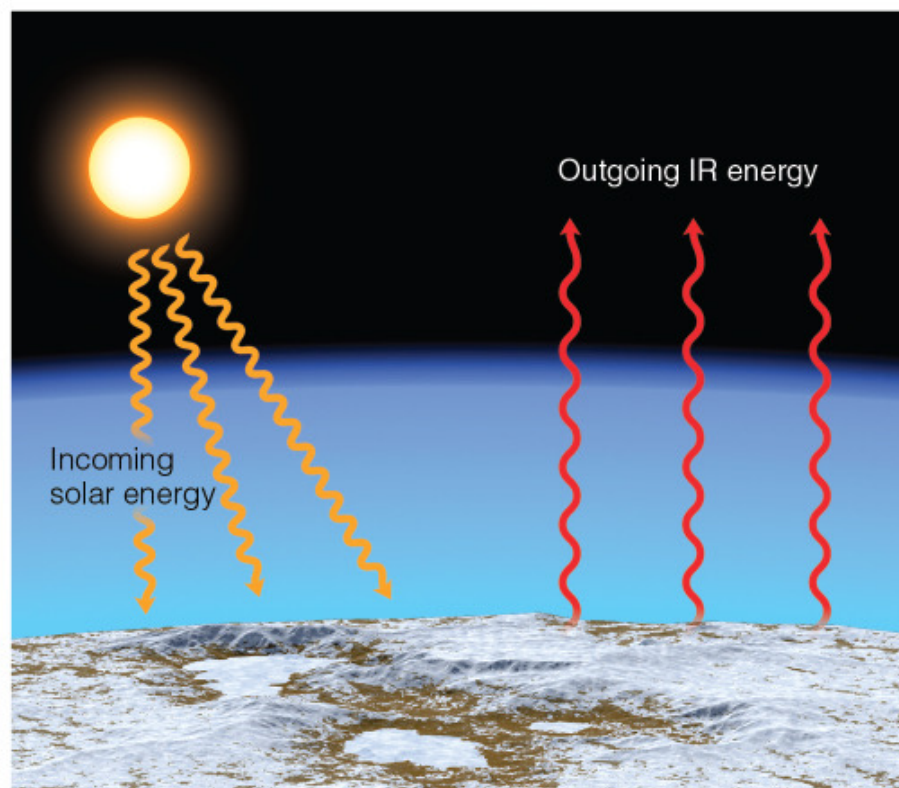
# DE ENERGIEBALANS VAN DE AARDE IS GEMIDDELD IN EVENWICHT

## Box 1 | Updated energy balance

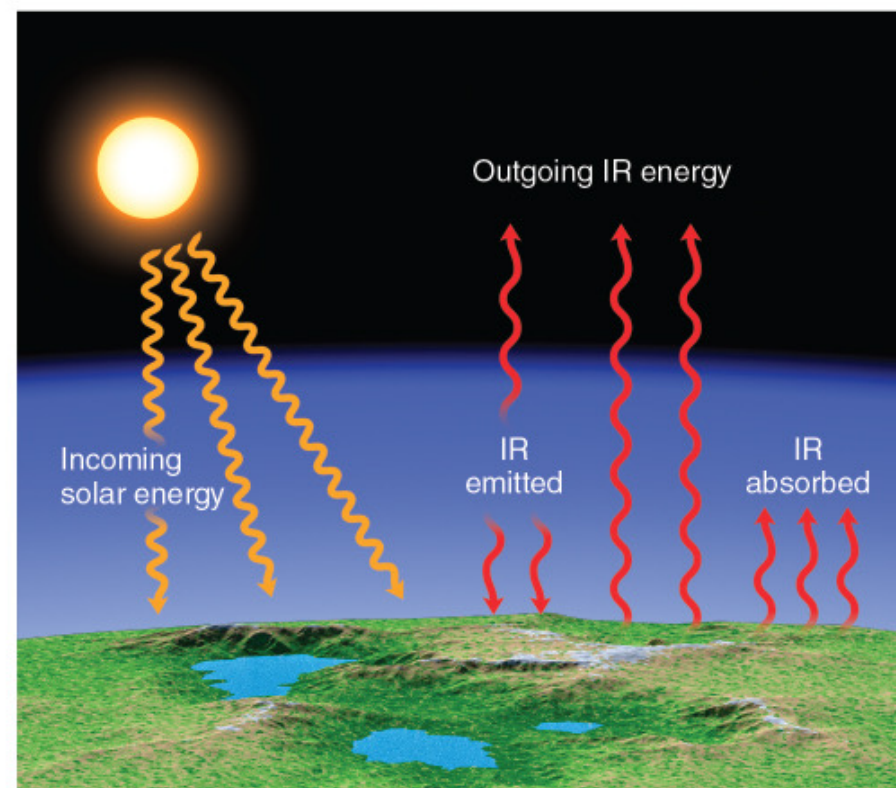


**Figure B1 | The global annual mean energy budget of Earth for the approximate period 2000-2010.** All fluxes are in  $\text{Wm}^{-2}$ . Solar fluxes are in yellow and infrared fluxes in pink. The four flux quantities in purple-shaded boxes represent the principal components of the atmospheric energy balance.

# DANKZIJ BROEIKASGASSEN STELT DIT EVENWICHT ZICH IN OP +/- 15°C



(a) Without greenhouse gases



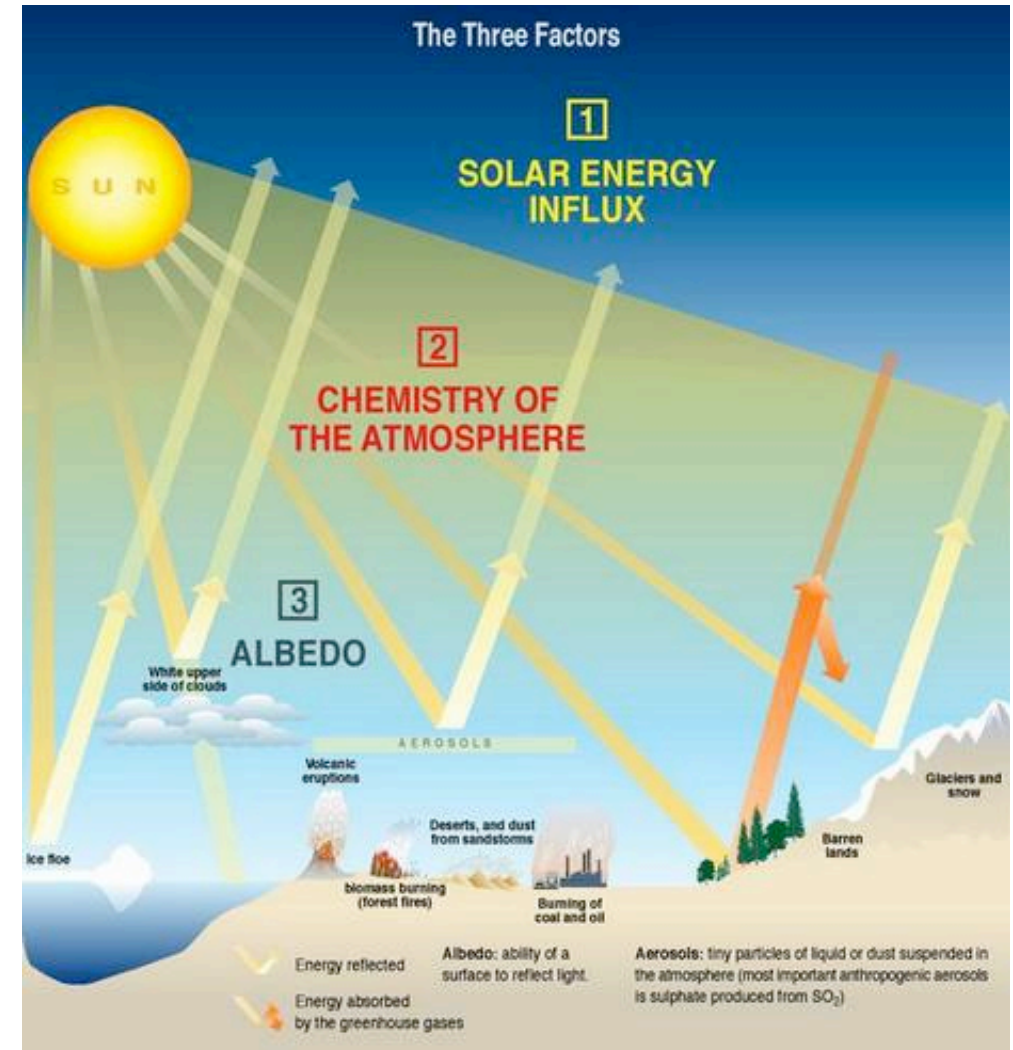
(b) With greenhouse gases

● FIGURE 2.13

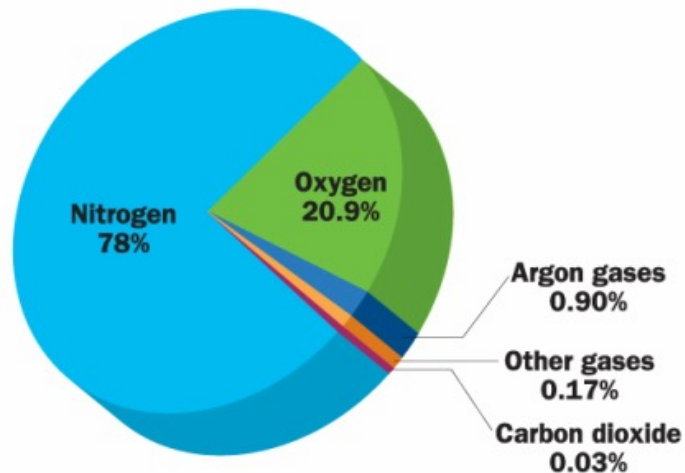
**Aarde zonder broeikaseffect: -18° C gemiddeld!!!**

# KLIMAATVERANDERING = VERSTORING VAN DE ENERGIEBALANS

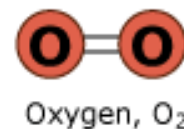
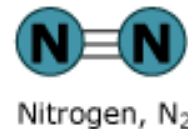
- 3 factoren
  - Verandering in zonnestraling
  - Atmosferische samenstelling
  - Reflectiviteit aardoppervlak
- Natuurlijke en antropogene klimaatverandering



# PROBLEEM: VERHOOGD BROEIKASEFFECT

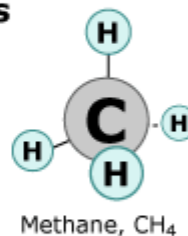
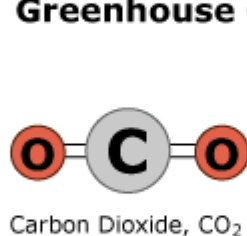


Non-infrared-active gasses, 99% of the air



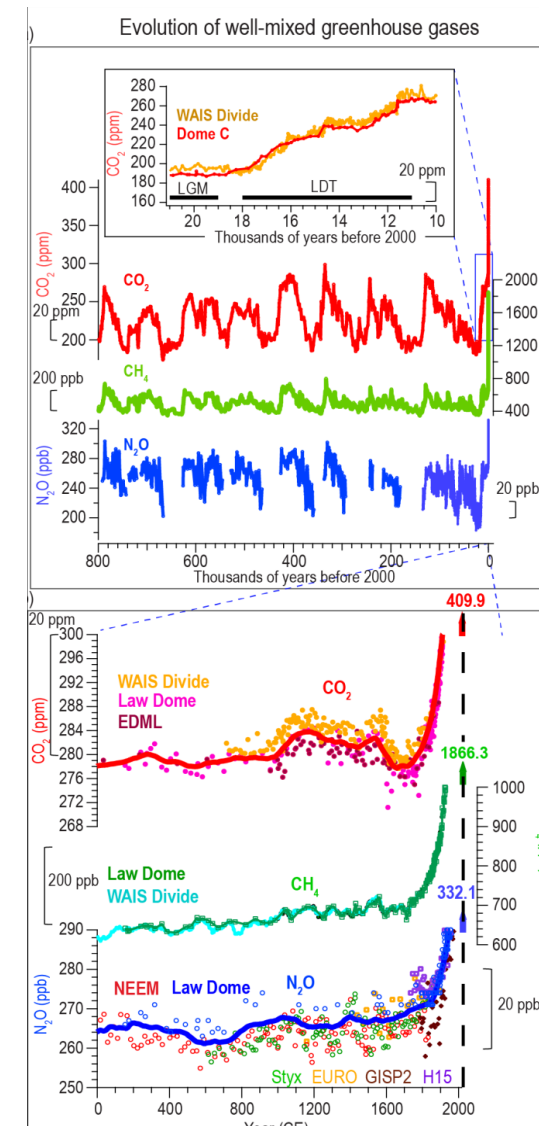
Infrared-active gases, together <1% of total air

Greenhouse Gases



1850:	0,028%	0,00008%	0,000027%	~0,9%
2018:	0,040%	0,00018%	0,000032%	

Lage concentratie, MAAR groot effect op stralingsbalans!!

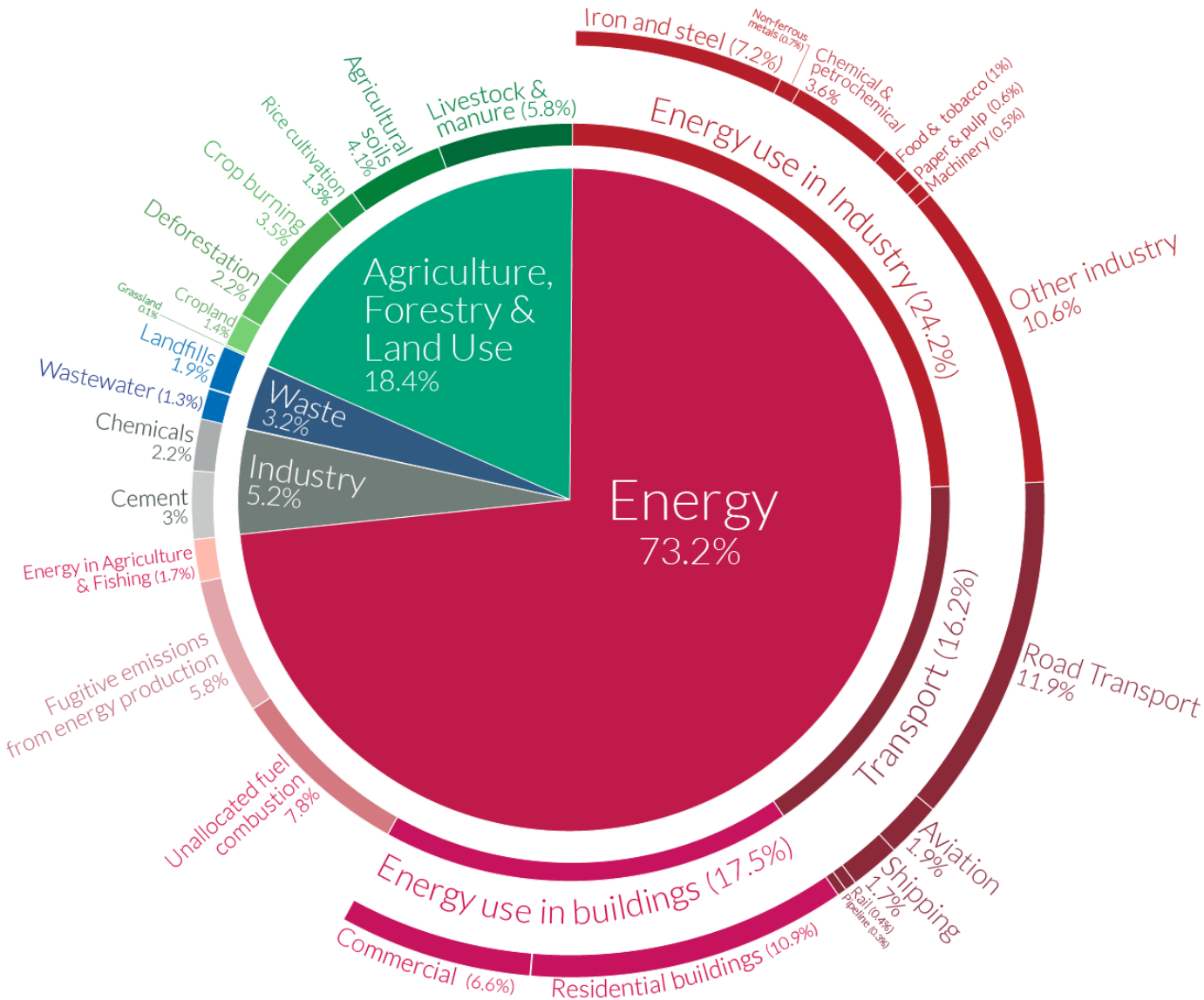




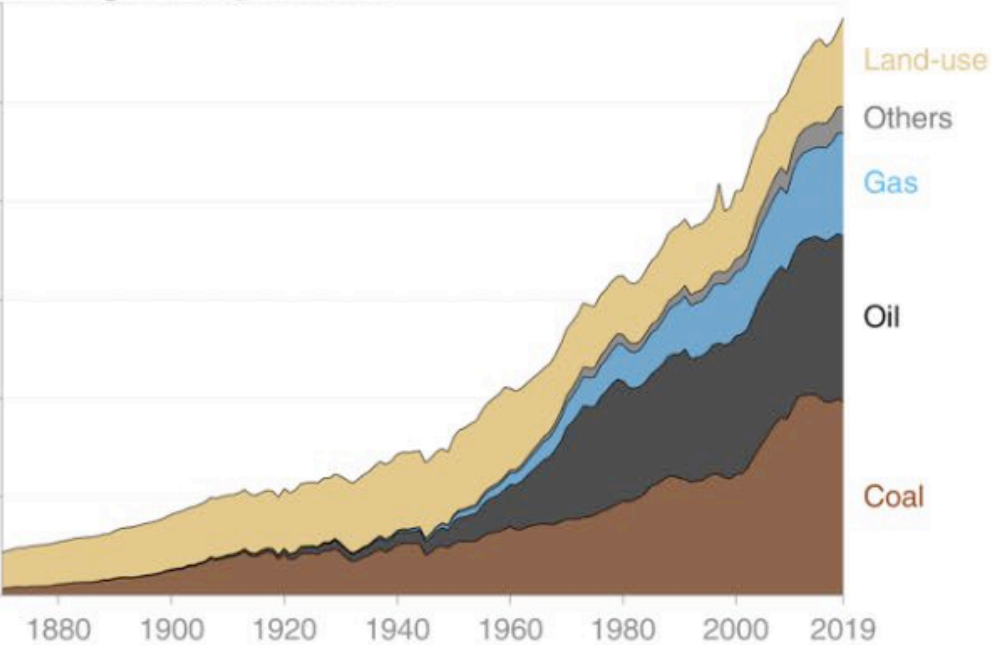
# Global greenhouse gas emissions by sector

This is shown for the year 2016 – global greenhouse gas emissions were 49.4 billion tonnes CO<sub>2</sub>eq.

Our World  
in Data



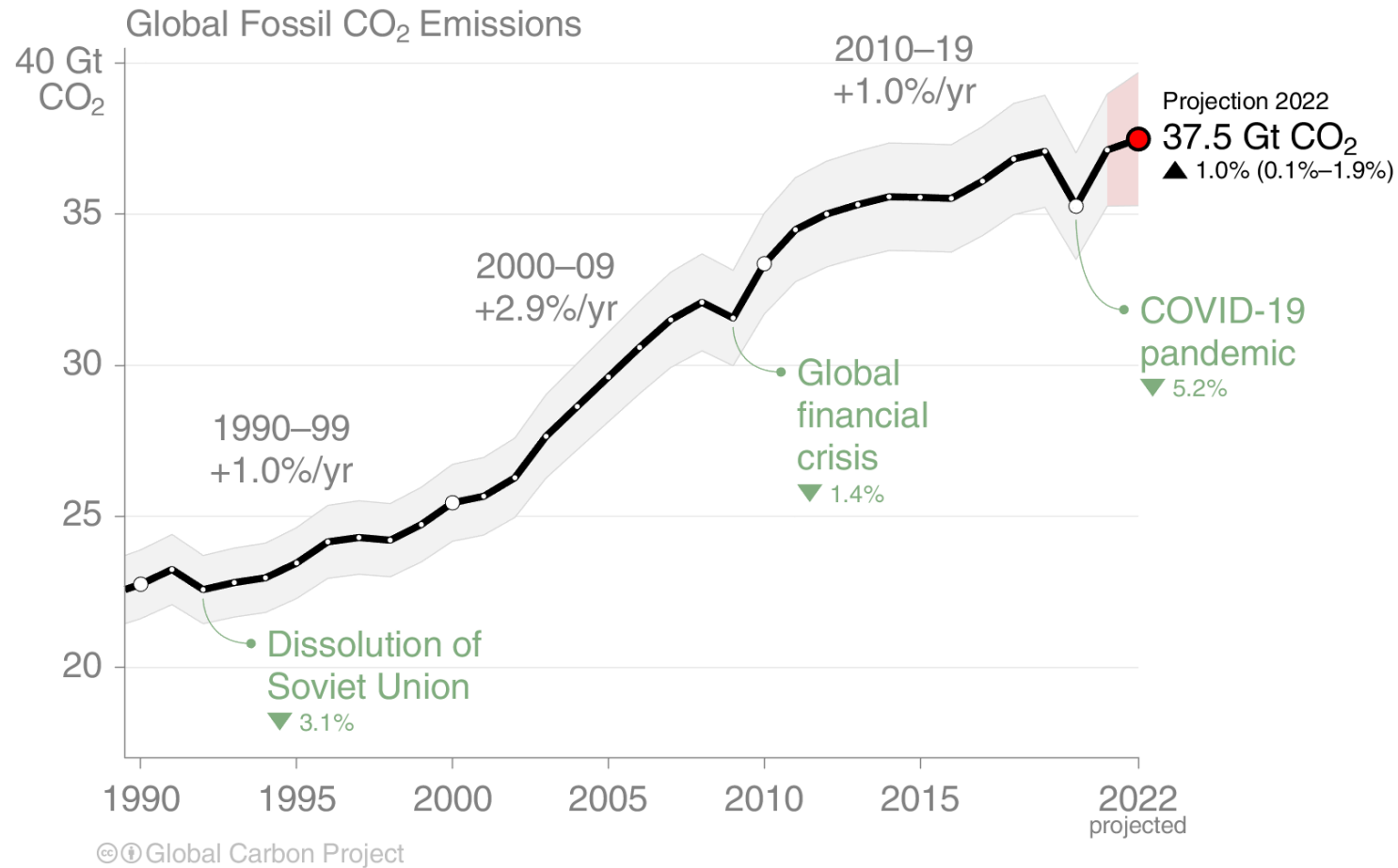
Annual global CO<sub>2</sub> emissions



# Global Fossil CO<sub>2</sub> Emissions

Global fossil CO<sub>2</sub> emissions:  $37.1 \pm 2$  GtCO<sub>2</sub> in 2021, 63% over 1990

● Projection for 2022:  $37.5 \pm 2$  GtCO<sub>2</sub>, 1.0% [0.1% to +1.9%] higher than 2021



Uncertainty is  $\pm 5\%$  for one standard deviation (IPCC “likely” range)

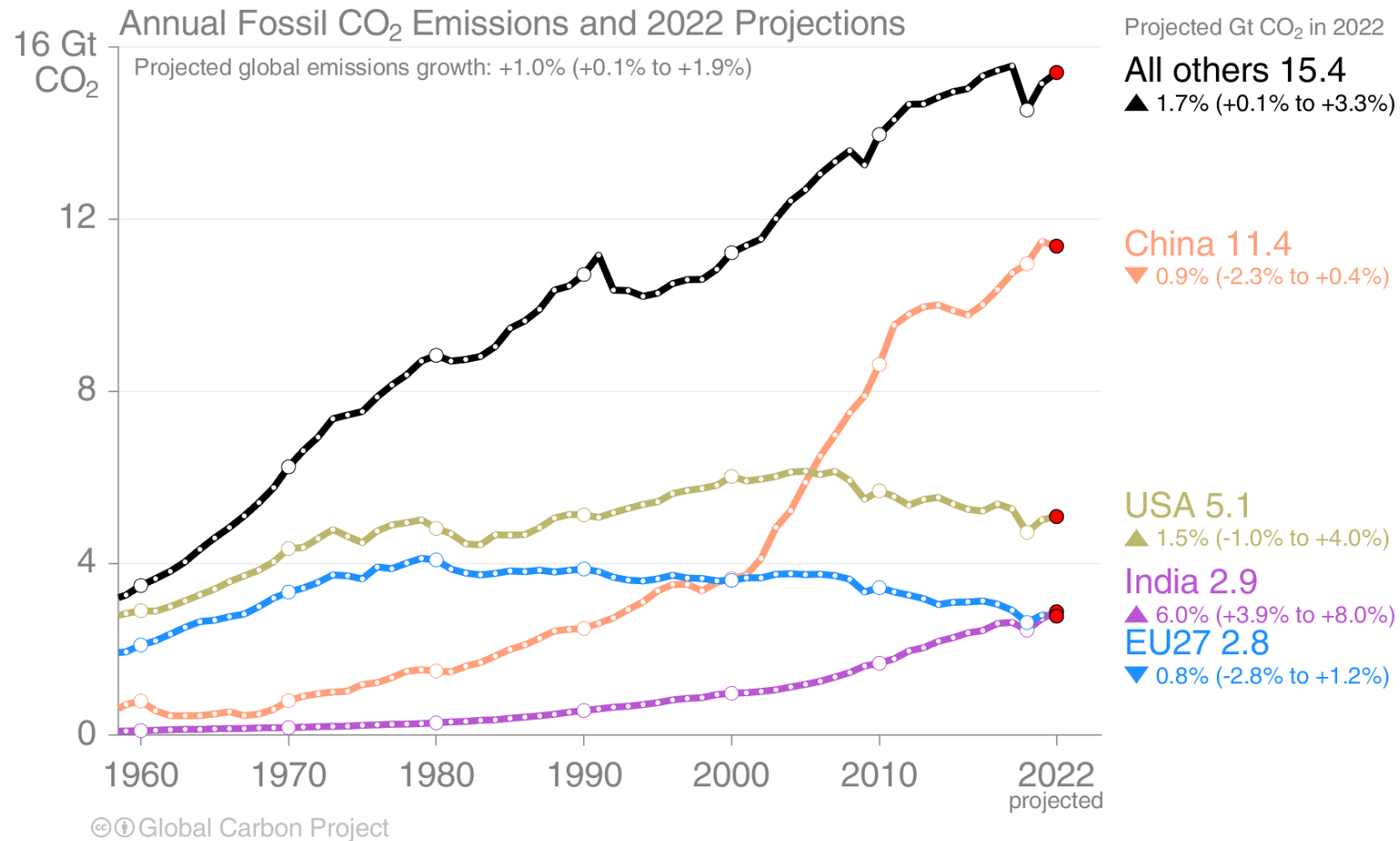
When including cement carbonation, the 2021 and 2022 estimates amount to  $36.3 \pm 2$  GtCO<sub>2</sub> and  $36.6 \pm 2$  GtCO<sub>2</sub> respectively

The 2022 projection is based on preliminary data and modelling.

Source: [Friedlingstein et al 2022](#); [Global Carbon Project 2022](#)

# Emissions Projections for 2022

Global fossil CO<sub>2</sub> emissions are projected to increase by 1.0% [0.1% to 1.9%] in 2022

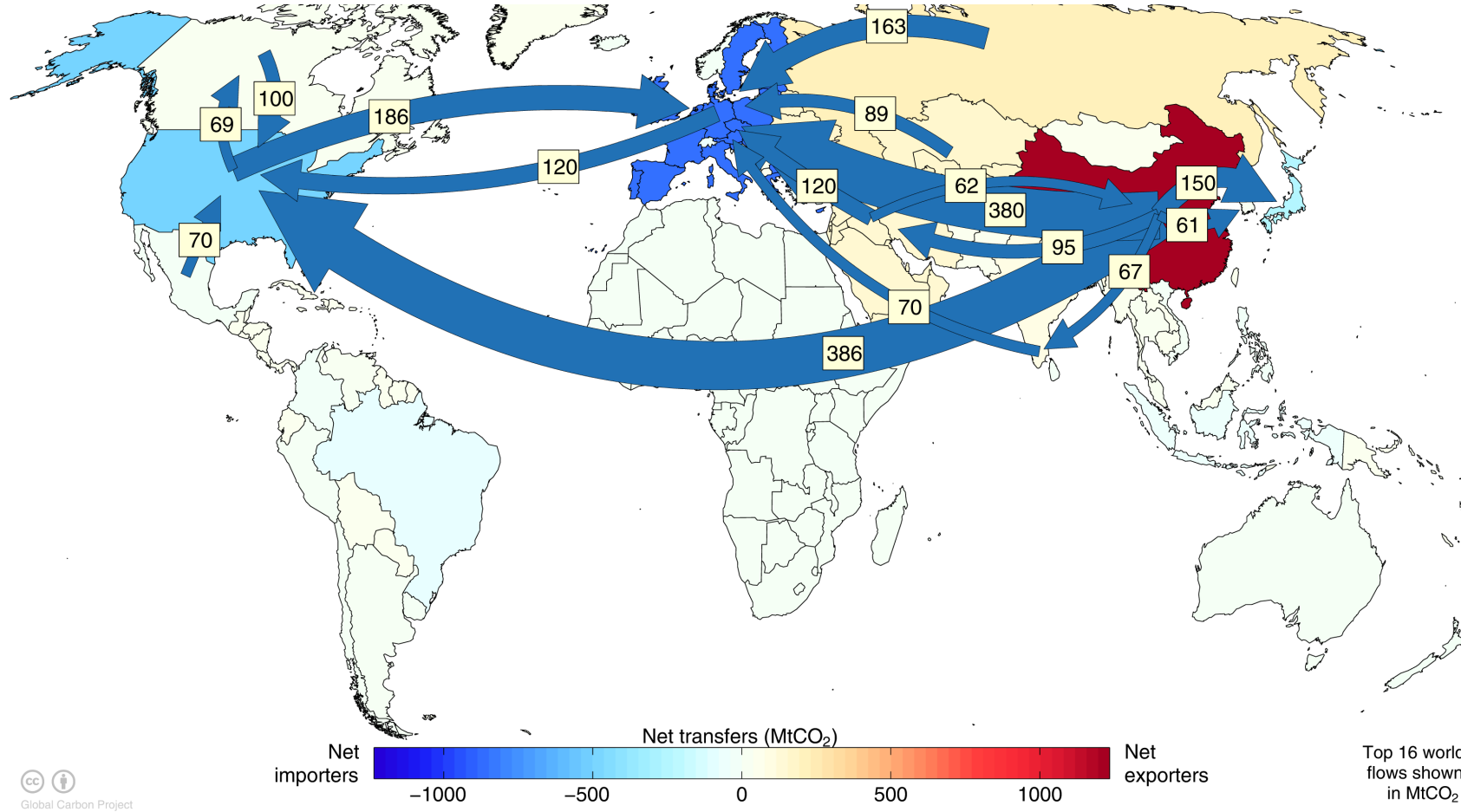


The 2022 projections are based on preliminary data and modelling.

Source: [Friedlingstein et al 2022](#); [Global Carbon Project 2022](#)

# Major flows from production to consumption (2011) – Fossil CO<sub>2</sub>

Flows from location of generation of emissions to location of consumption of goods and services



Values for 2011. EU is treated as one region. Units: MtCO<sub>2</sub>

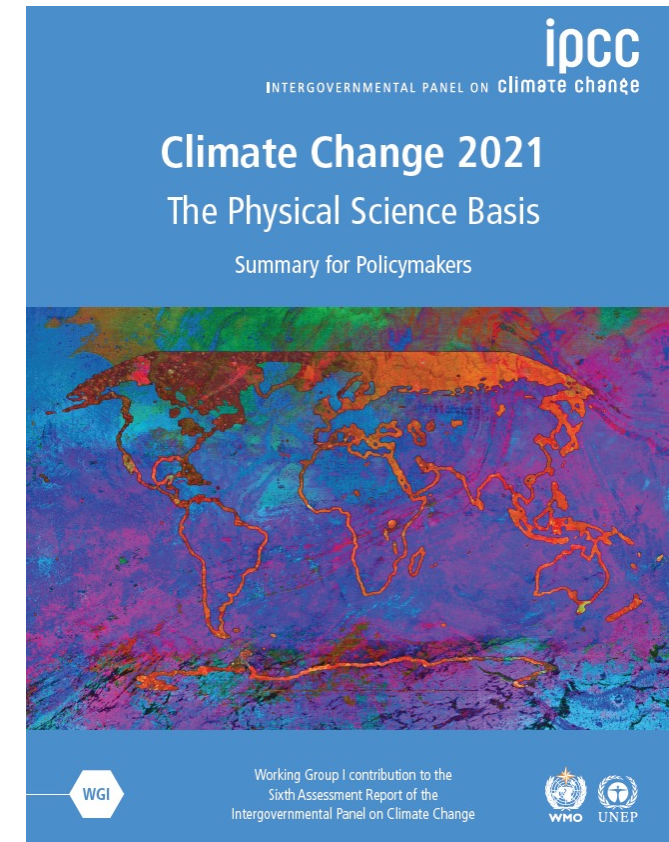
Source: [Peters et al 2012](#)



# METINGEN & VOORSPELLINGEN

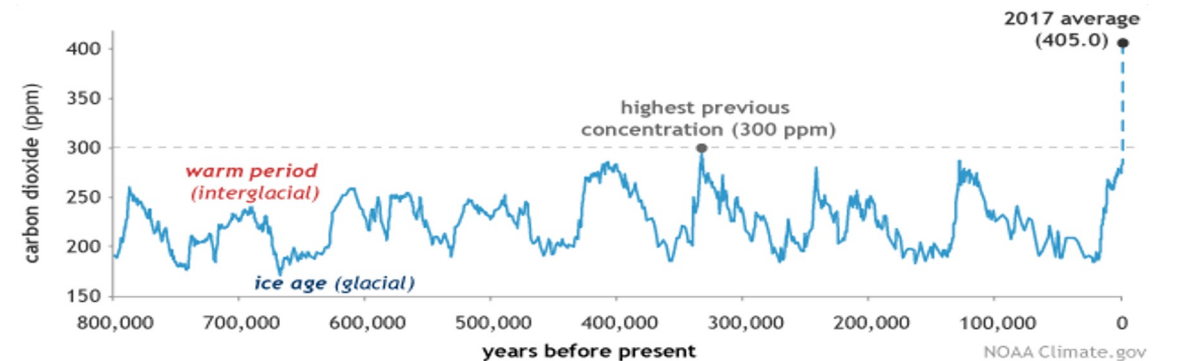
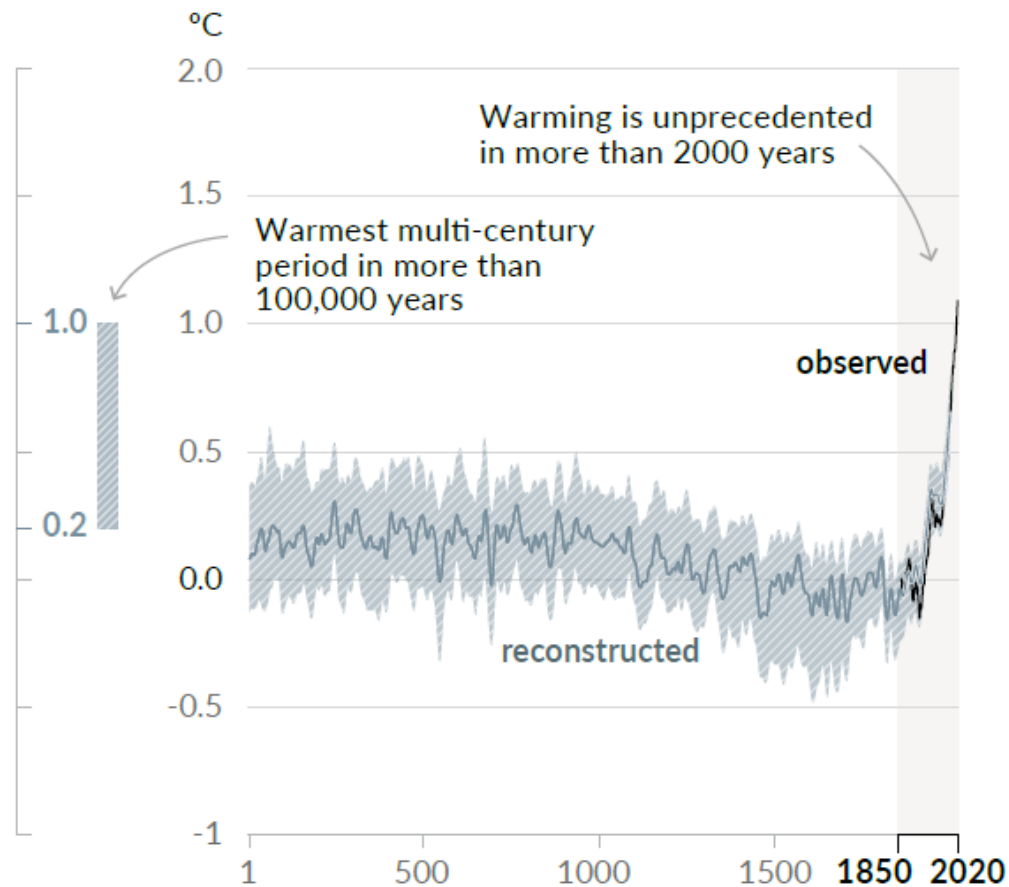


KONINKLIJK METEOROLOGISCH INSTITUUT VAN BELGIË

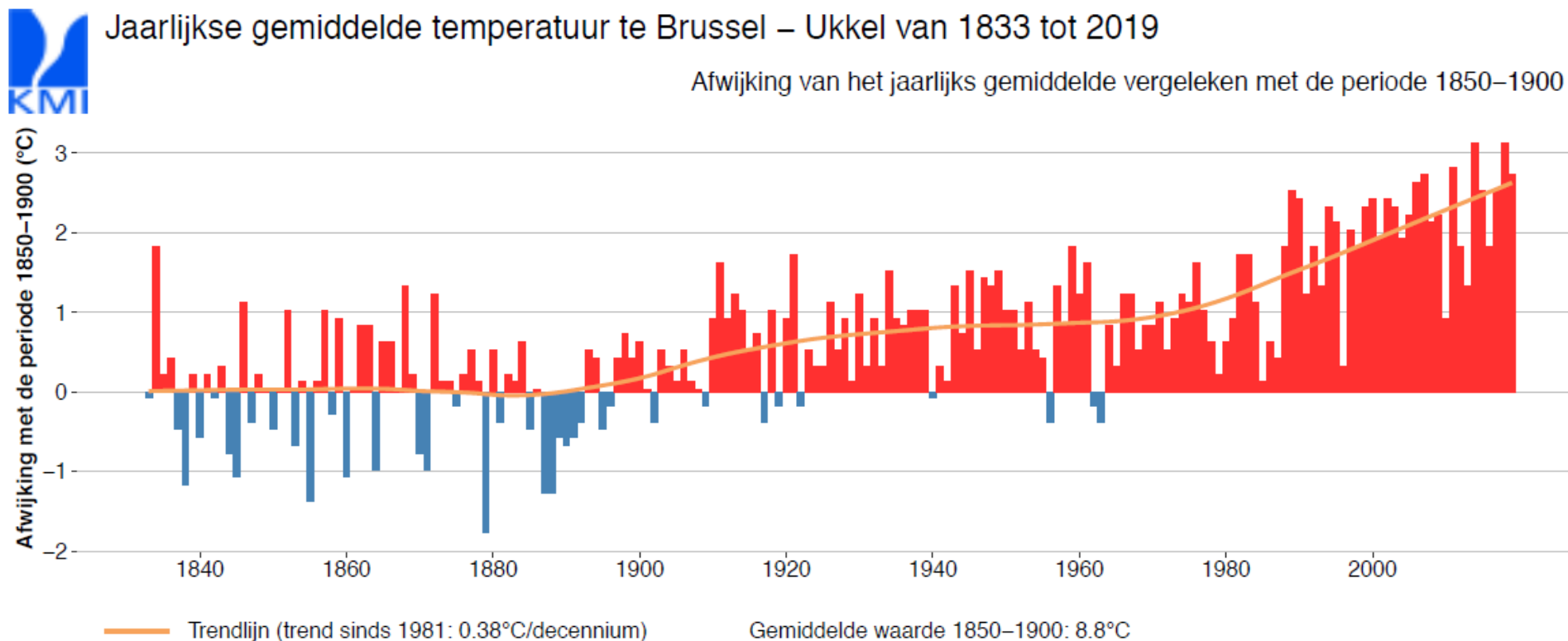


# OBSERVATIES: GLOBALE TEMPERATUUR

a) Change in global surface temperature (decadal average)  
as **reconstructed** (1-2000) and **observed** (1850-2020)

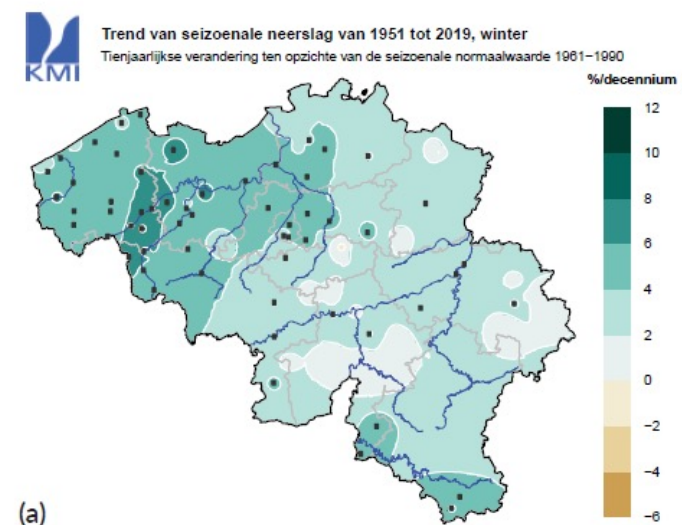
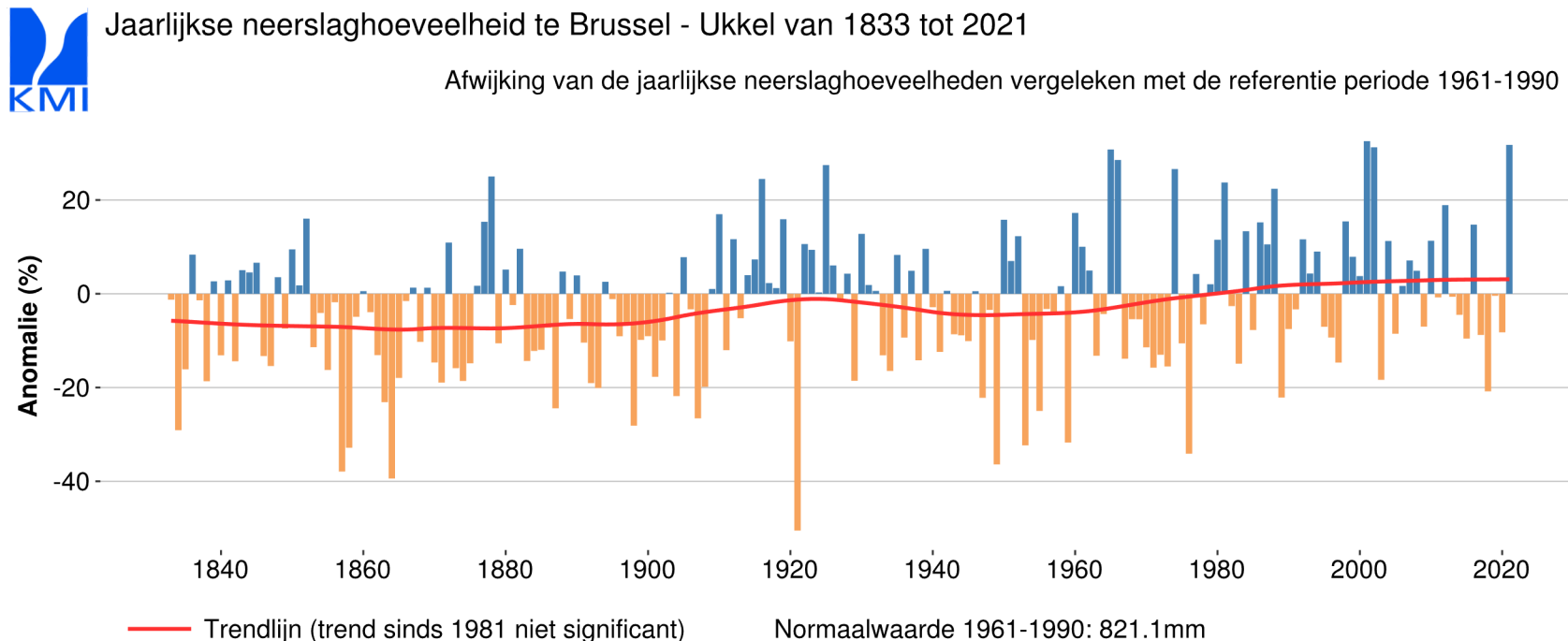


# OBSERVATIES: TEMPERATUUR IN BELGIË



Belgium: +2°C, global +1°C

# OBSERVATIES: NEERSLAG IN BELGIË

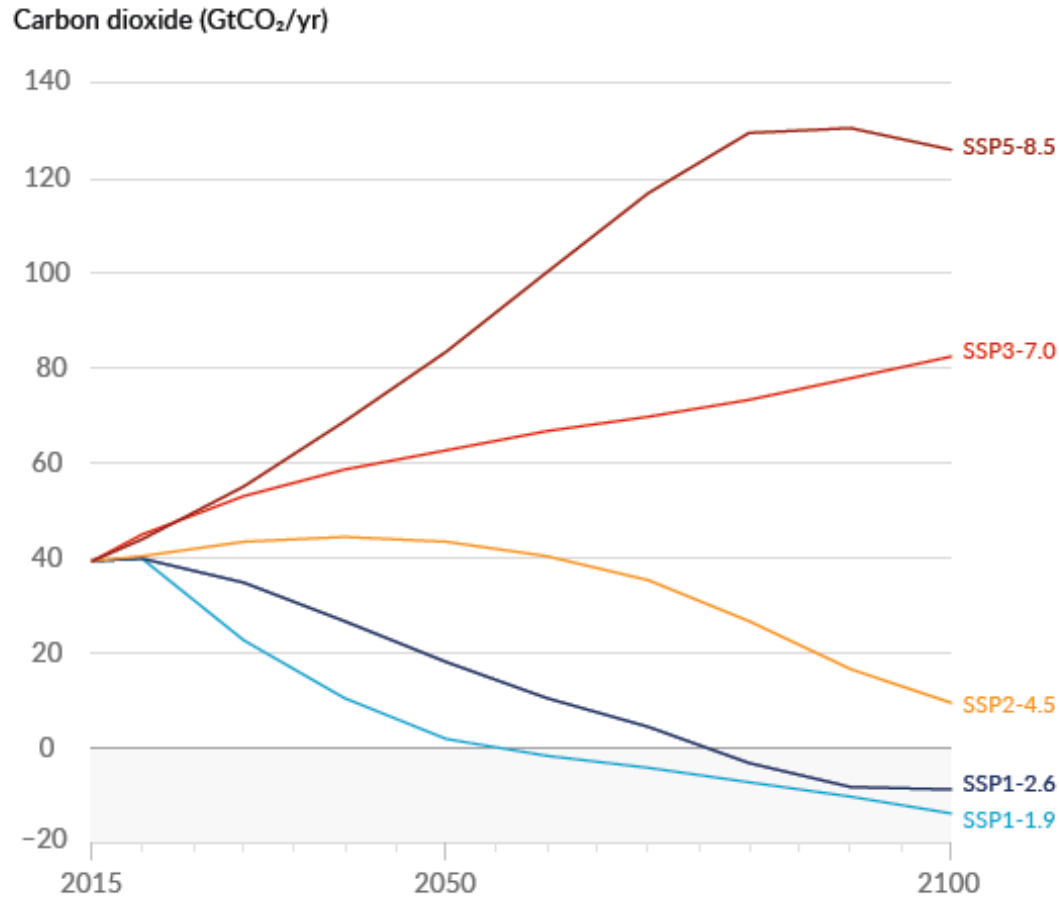




# VOORSPELLINGEN

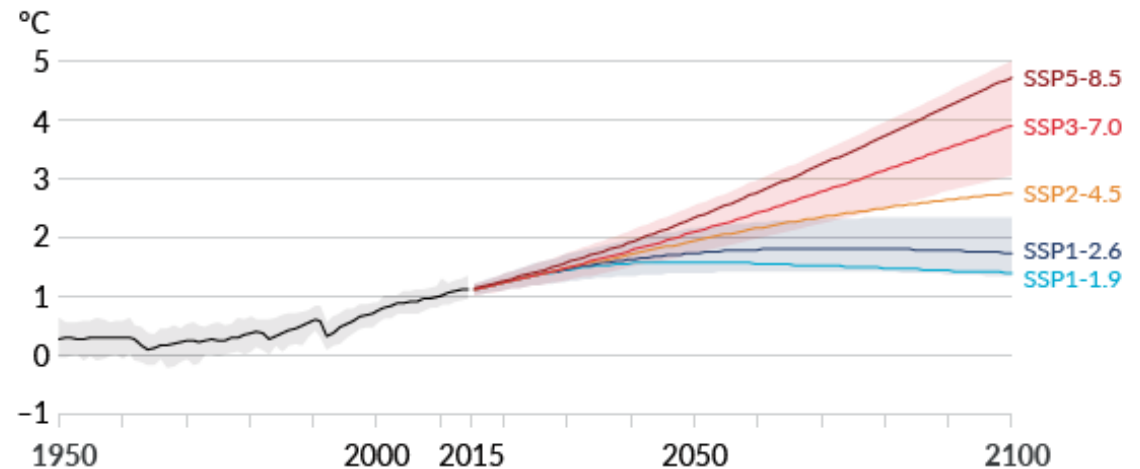
**Future emissions cause future additional warming, with total warming dominated by past and future CO<sub>2</sub> emissions**

(a) Future annual emissions of CO<sub>2</sub> (left) and of a subset of key non-CO<sub>2</sub> drivers (right), across five illustrative scenarios



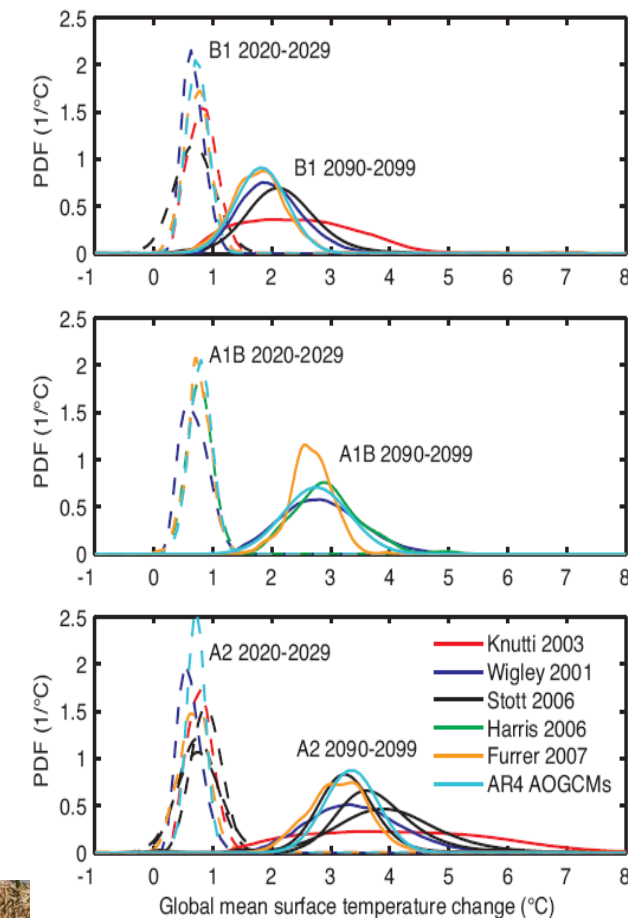
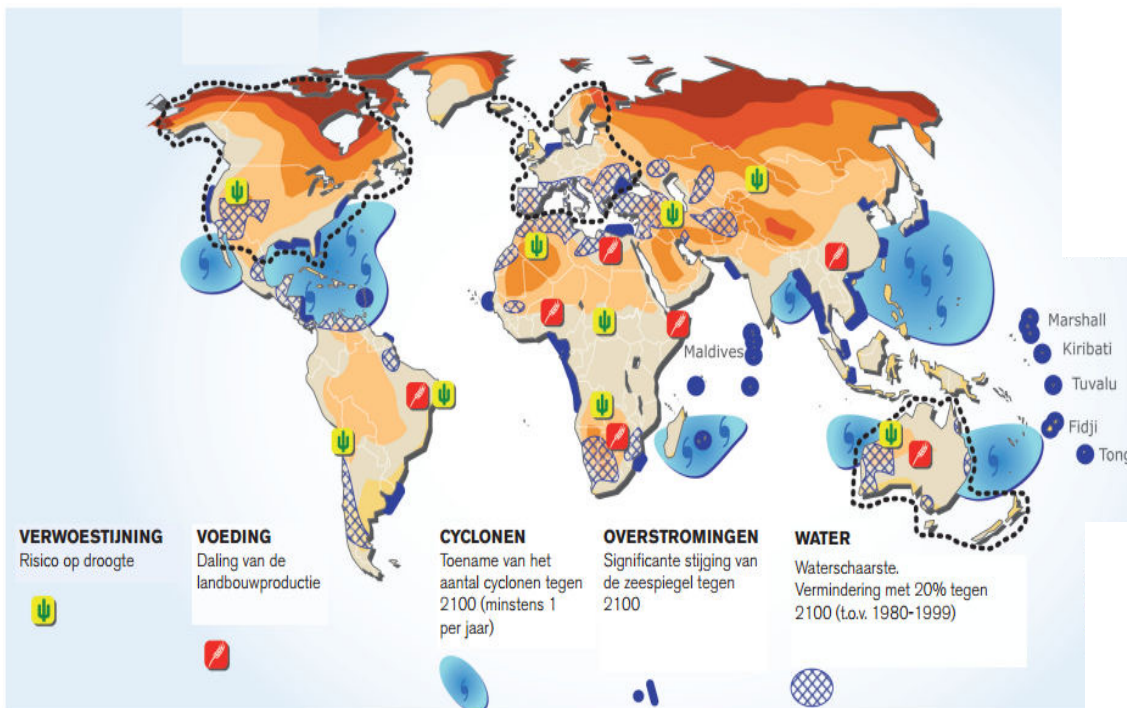
- **Elke ton extra CO<sub>2</sub> telt!!**
- **Meer extremen**

(a) Global surface temperature change relative to 1850–1900



# 1°C OPWARMING IS DAT EEN PROBLEEM?

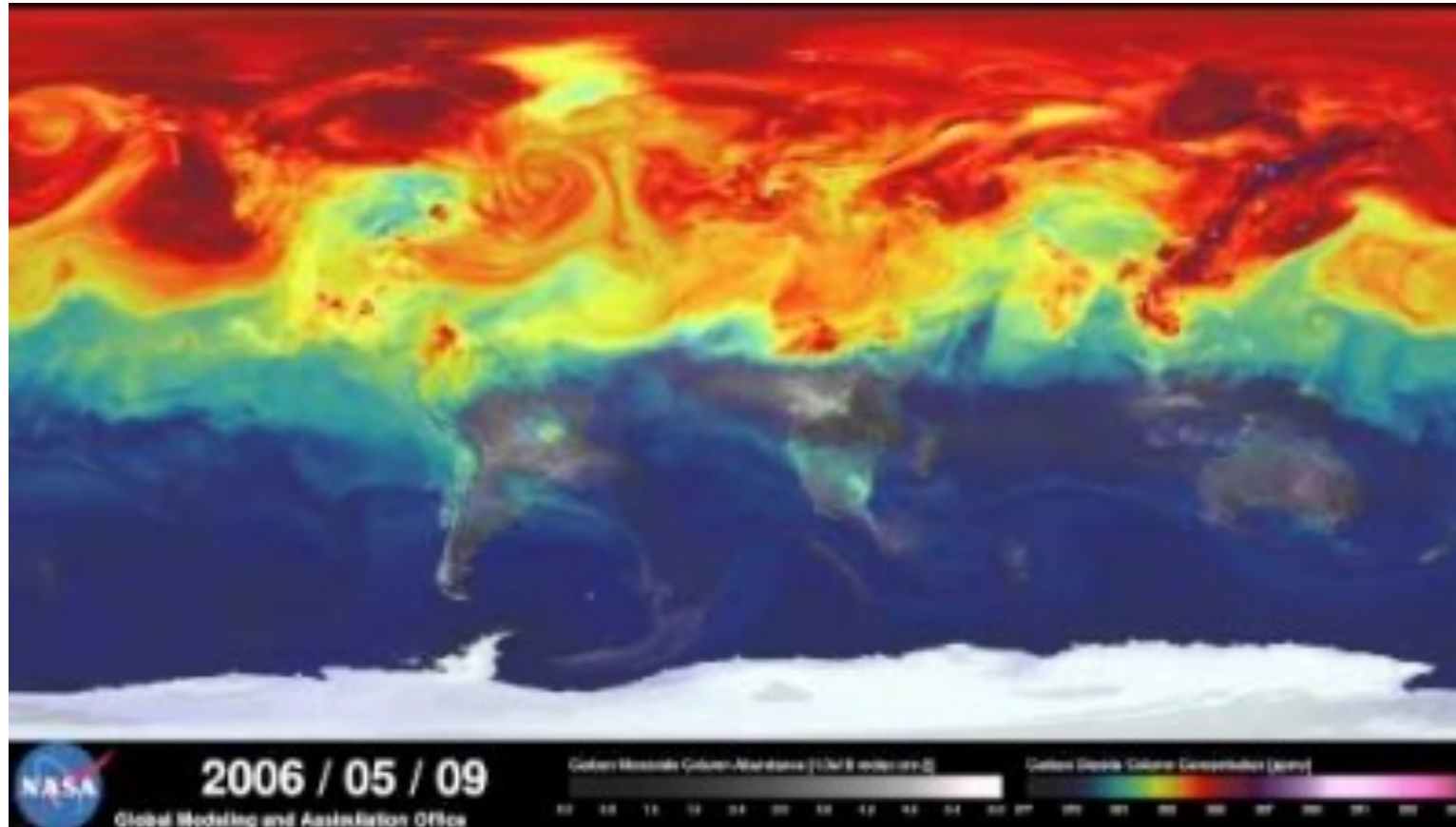
Vooral de toename van extremen heeft een impact!



**Figure 10.28.** Probability density functions from different studies for global mean temperature change for the SRES scenarios B1, A1B and A2 and for the decades 2020 to 2029 and 2090 to 2099 relative to the 1980 to 1999 average (Wigley and Raper, 2001; Knutti et al., 2002; Furrer et al., 2007; Harris et al., 2006; Stott et al., 2006b). A normal distribution fitted to the multi-model ensemble is shown for comparison.

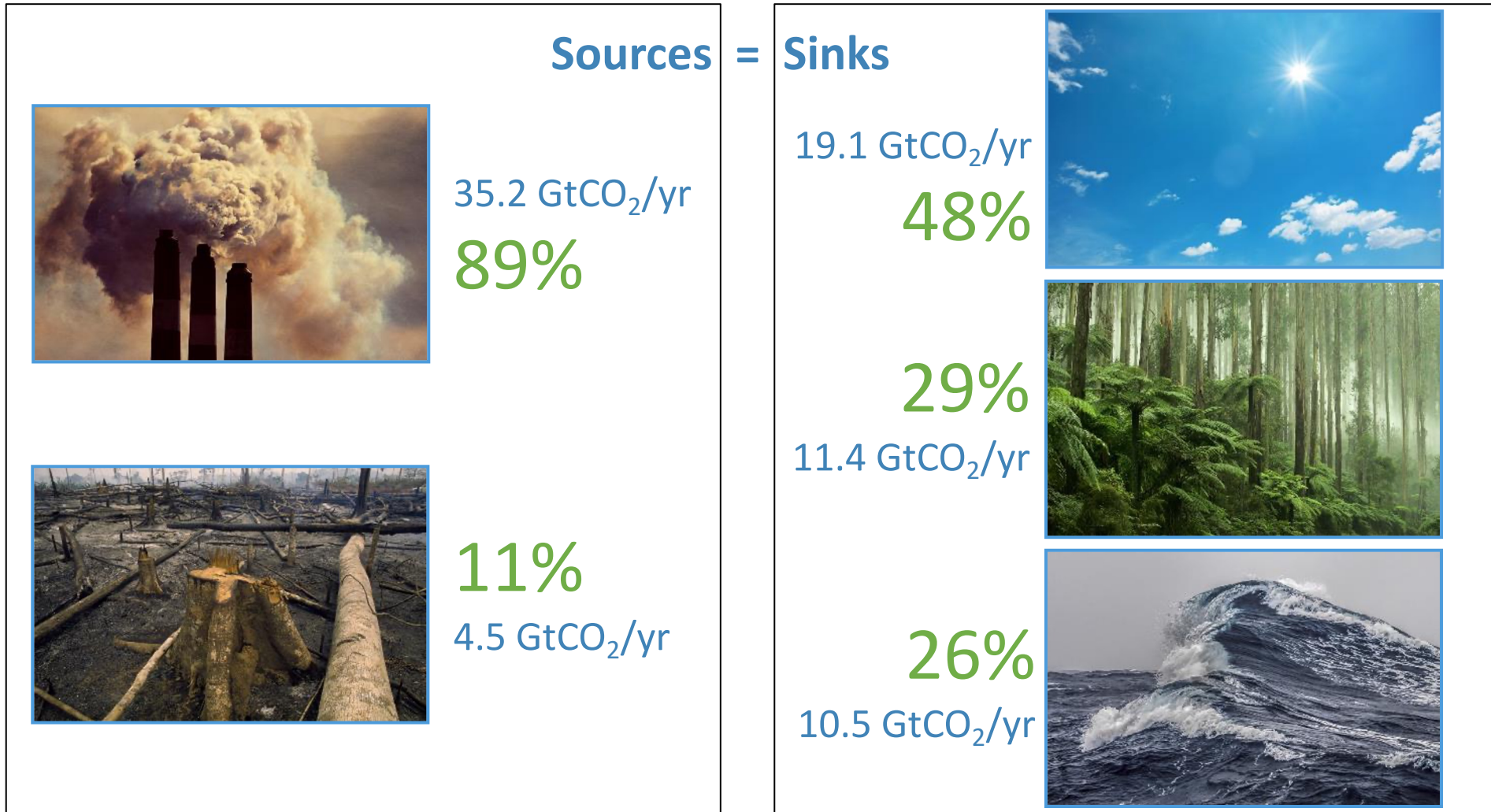


# THE BIOSFEER



<http://www.nasa.gov/press/goddard/2014/november/nasa-computer-model-provides-a-new-portrait-of-carbon-dioxide/#.VrIZ4EYnJpZ>

# Fate of anthropogenic CO<sub>2</sub> emissions (2012–2021)



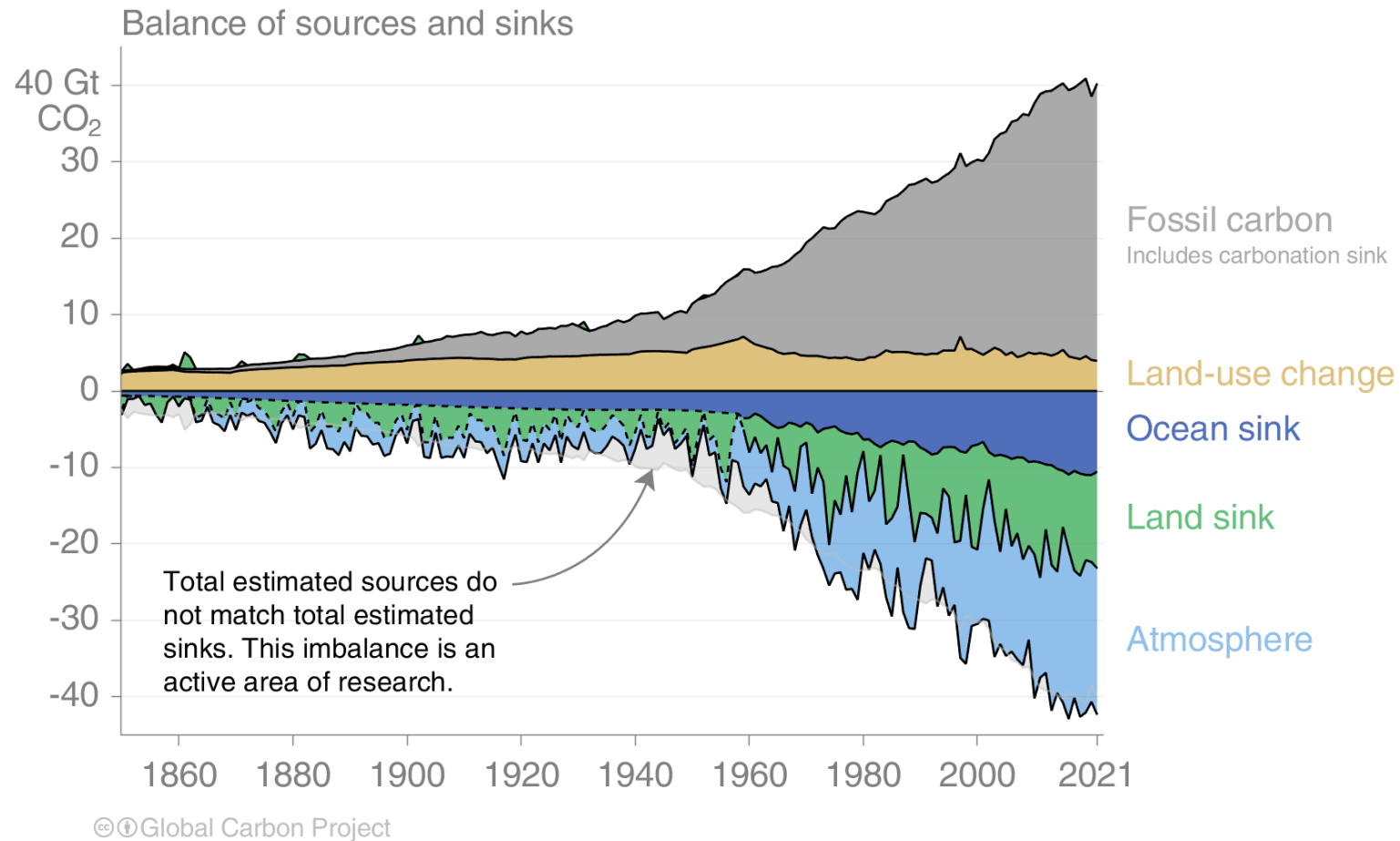
**Budget Imbalance:**  
(the difference between estimated sources & sinks)

**3%**  
-1.2 GtCO<sub>2</sub>/yr

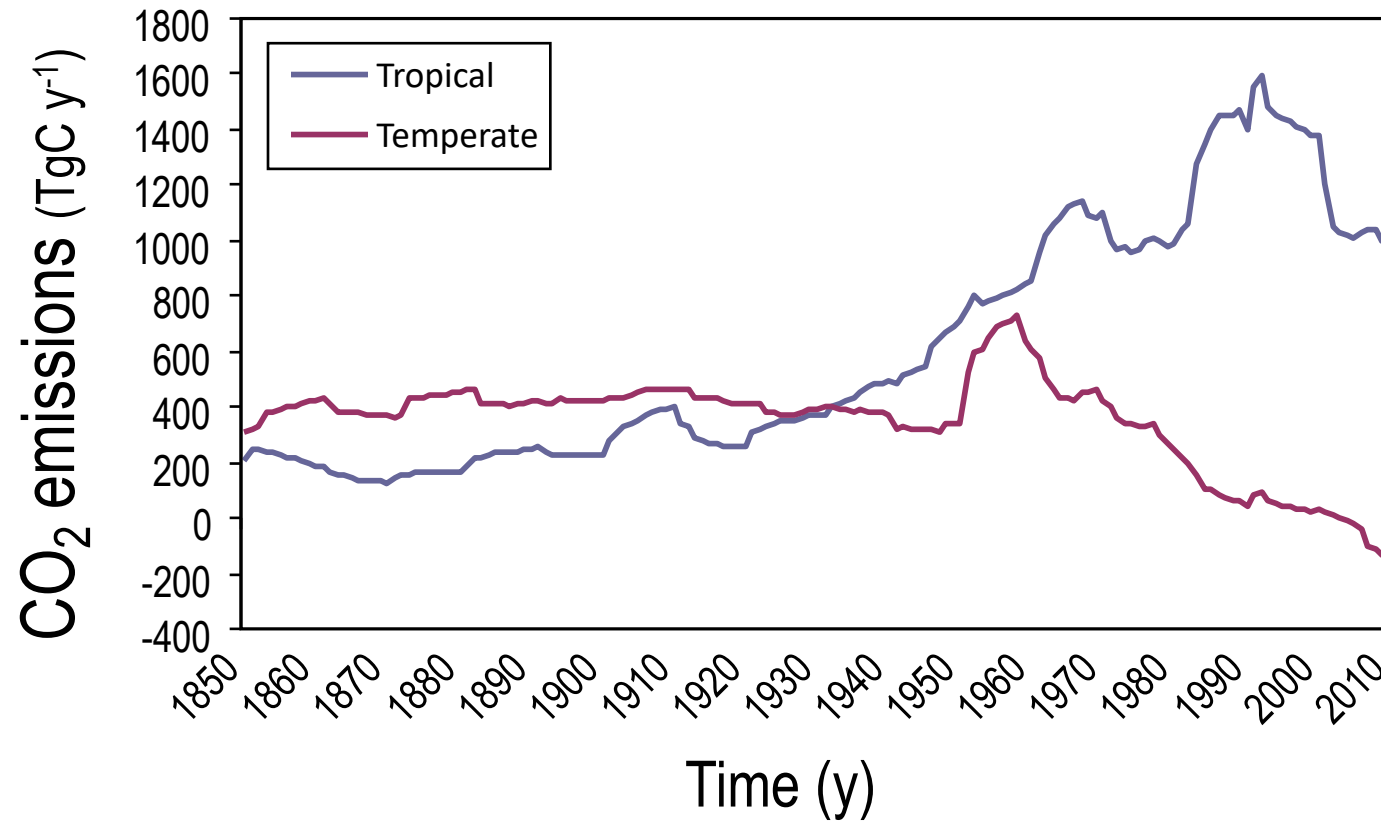


# Global carbon budget

Carbon emissions are partitioned among the atmosphere and carbon sinks on land and in the ocean  
The “imbalance” between total emissions and total sinks is an active area of research



# EMISSIONS DOOR LAND GEBRUIKSVERANDERING DE ROL VAN TROPISCHE ONTBOSSING



# IMPACT VAN KLIMAATVERANDERING OP DE LAND SINK?

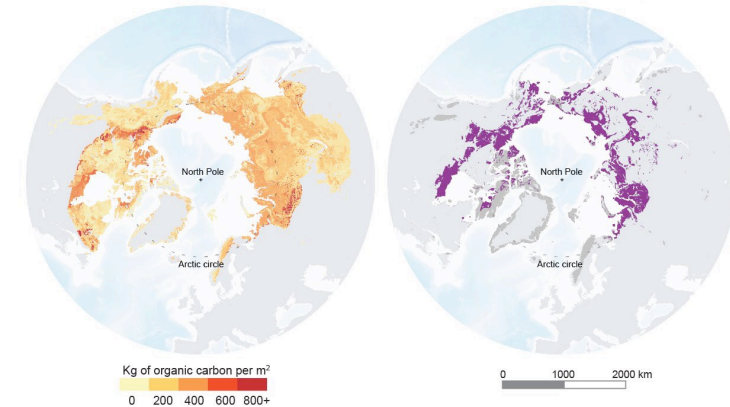
## Ontdooien van de permafrost

FAQ5.2: Can thawing permafrost substantially increase global temperatures?

The thawing of frozen ground in the Arctic will release carbon that will amplify global warming but this will not lead to runaway warming.

Carbon stored in the Arctic permafrost

Permafrost **vulnerable** to abrupt thaw



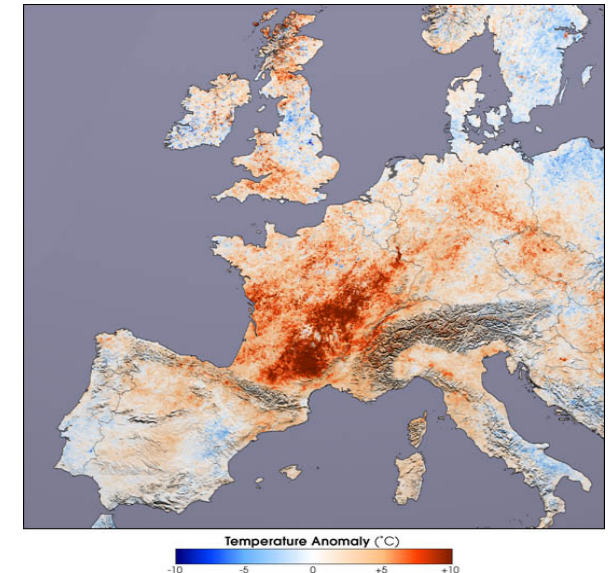
## “Greening” in het Noorden



## Meer natuurbranden



## Droogtes en hittegolven



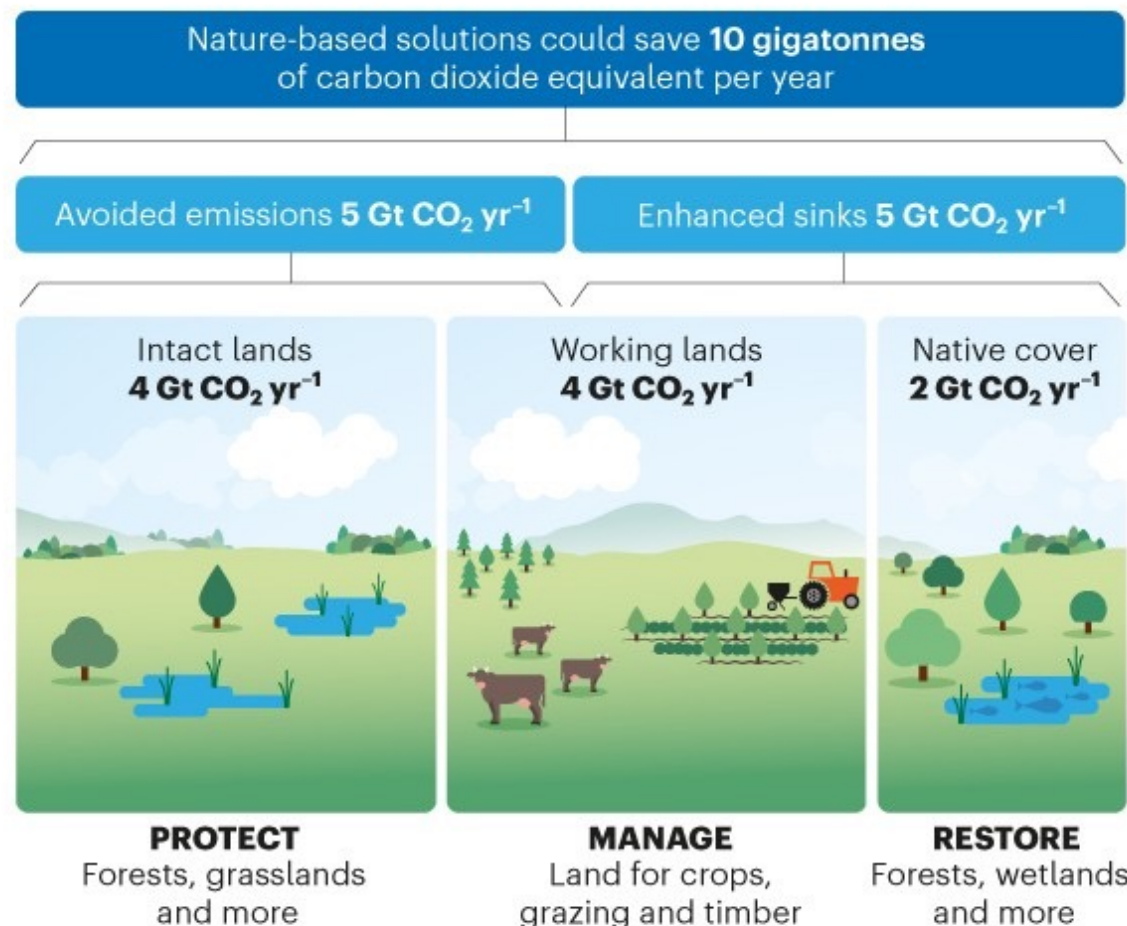
# NATURE-BASED SOLUTIONS: MITIGATIE

- “Mitigatie verwijst naar onze inspanningen om de antropogene klimaatverandering te beperken.”
- Meer C opslag → lagere CO<sub>2</sub>-concentraties in de atmosfeer
- Nature-based?
  - Op het land: beheer van bos, grasland, akkerland
  - Oceanen: bemesting, algen

# COMBINATIE VAN BESCHERMING, BEHEER EN HERSTEL

## THREE STEPS TO NATURAL COOLING

Protect intact ecosystems, manage working lands and restore native cover to avoid emissions and enhance carbon sinks.

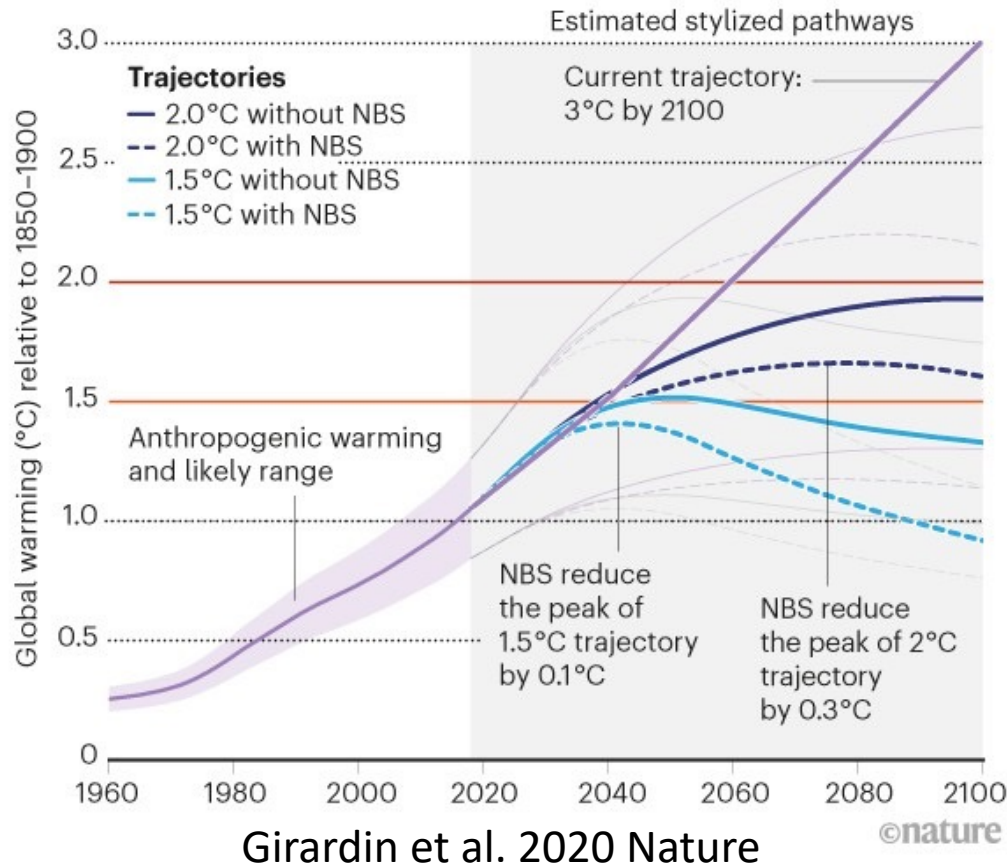




# EEN INVESTERING OP LANGE TERMIJN

## THE LONG GAME

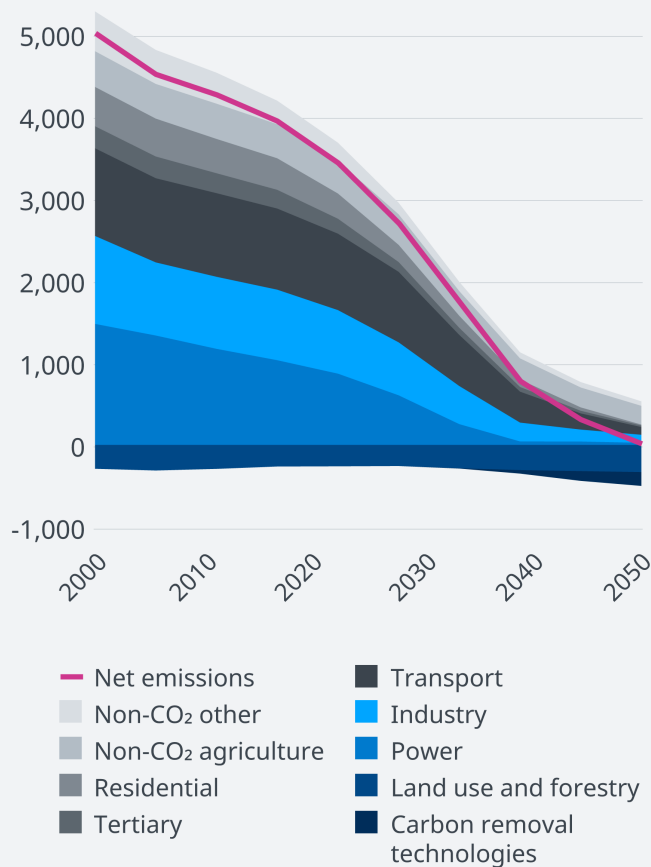
Nature-based solutions (NBS) could reduce the global peak temperature and suppress warming beyond 2100 — if they are ambitious and designed for longevity.



- De bossen die we vandaag planten zullen onze emissie van de komende 20 jaar niet compenseren
- Het planten van bossen brengt de eindmeet dichterbij (net zero)
- Bossen blijven actief na 'net zero', belang voor verdere afkoeling na 2050
- We moeten dus bossen planten volgens dit lange termijn perspectief

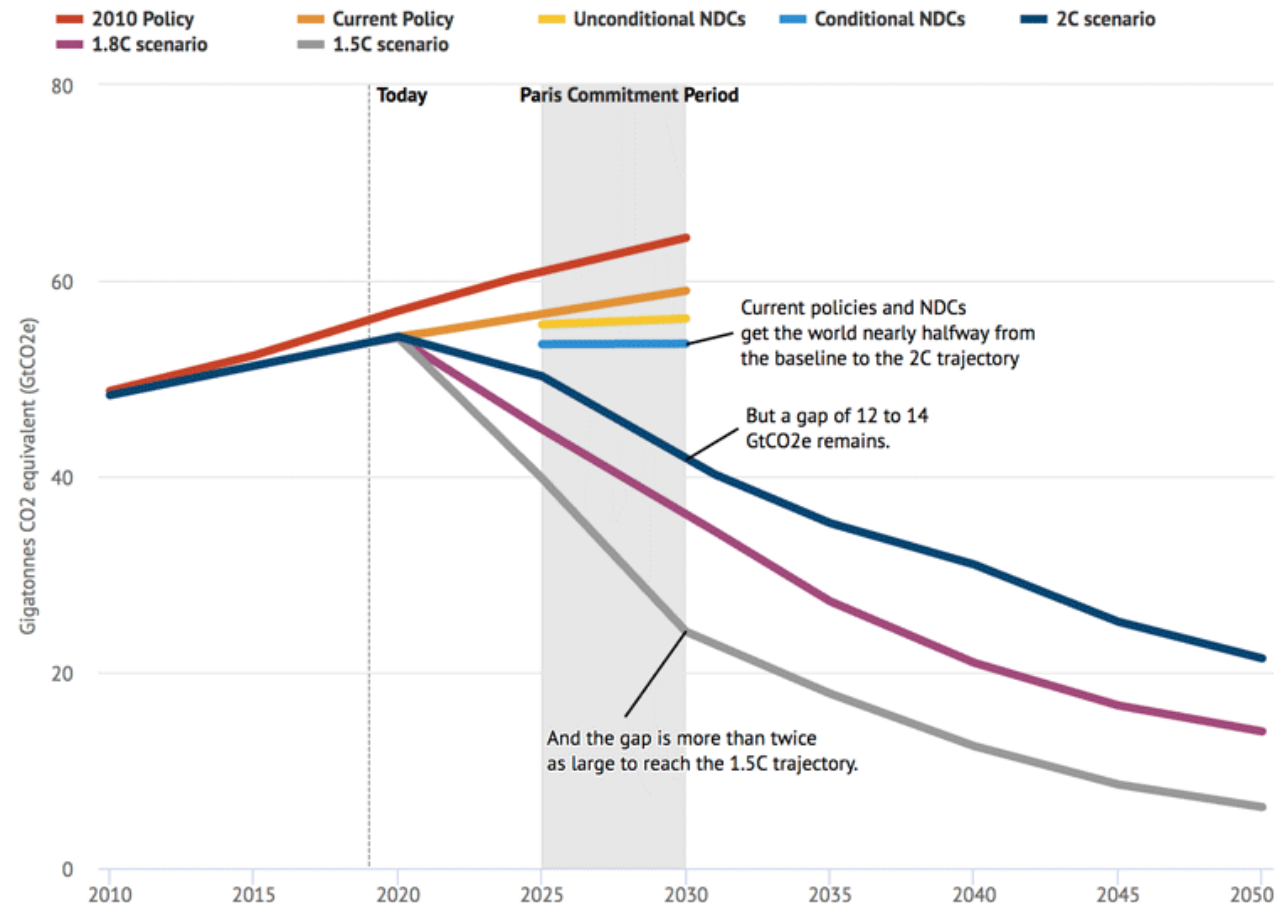
# We zitten helaas NIET op schema voor net zero

EU emissions trajectory in a 1.5 °C scenario



Source: European Commission 2050 strategic vision ©DW

Greenhouse emissions remain far off track for global climate goals



# ADAPTATIE

- IPCC definitie: “elke aanpassing in natuurlijke of menselijke systemen als reactie op actuele of verwachte klimaatverandering of de effecten er van om de negatieve effecten af te zwakken of positieve effecten te exploiteren”
- Ecosystemen future-proof maken

*“mitigation aims to avoid the unmanageable  
and  
adaptation aims to manage the unavoidable”*

(Laukkonen et al. 2009)



# HITTE EILAND EFFECT IN STEDEN

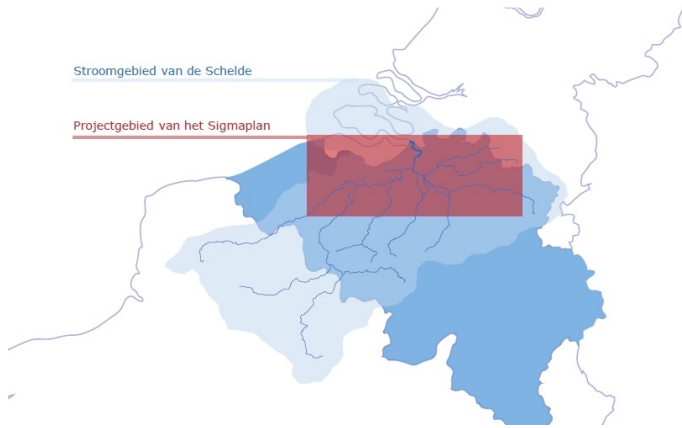
- Stedelijke groene infrastructuur als verkoelend element
- Heat-map Gent Citadelpark



Figuur 167 : De verschillende SUHI kaarten doorheen het jaar (v.l.n.r. eind mei, midden juli en eind september) waarop te zien is dat het Citadelpark koeler is.



# GEBRUIK VAN VEGETATIE IN HET SIGMA-PLAN



Wilgen vloedbos



Slikken en schorren

Water beheer en natuurherstel gaan hand in hand



Hans Verbeeck

Professor

DEPARTMENT OF ENVIRONMENT

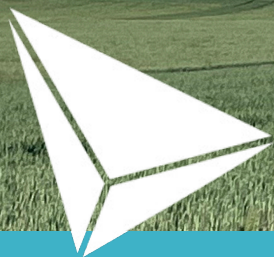


@Hans1Verbeeck  
@CAVElab\_UGent

E Hans.Verbeeck@ugent.be

[www.cavelab.ugent.be](http://www.cavelab.ugent.be) en [www.fornalab.ugent.be](http://www.fornalab.ugent.be)





VENECO

ENERGIE EN KLIMAAT



## DE FEITEN



### Aziatische hoornaar rukt razendsnel op in Vlaanderen (en dat is slecht nieuws voor onze honingbijen)

De Aziatische hoornaar, een exotische wespensoort, verspreidt zich razendsnel over heel Vlaanderen. Gisteren waren er maar liefst twintig nieuwe meldingen van nesten, een record. Experts maken zich grote zorgen over de sterke stijging, want de Aziatische hoornaar vormt een bedreiging voor inheemse bijen.

Peter Broms  
do 26 jul 2022 © 05:24



Voetgangers in Castel Bolognese, een gemeente in de Italiaanse provincie Ravenna  
2023 Anadolu Agency

### Dodental na zware watersnood in Italië loopt op tot 13, nieuw gevaar steekt de kop op: "Men vreest voor modderstromen"

In Italië loopt het dodental na zware overstromingen van de afgelopen dagen verder op tot 13 doden. Dat melden Italiaanse media. Zeker 30.000 mensen zijn dakloos. Nu het nieuw gevaar grondwater oploopt in Italië.



### Eeuwenoude Marokkaanse oases dreigen te verdwijnen door aanhoudende droogte

In Marokko zijn de wereldberoemde oases met uitsterven bedreigd. Door de aanhoudende droogte staan grote palmbossen kaal, zijn heldere bronnen uitgedroogd en is de grond kurkdroog. De unieke natuur bracht ooit economische voorspoed naar de regio, nu trekken veel lokale inwoners er noodgedwongen weg.

Lukas Lecluyse  
do 18 mei © 16:53



De droogte slaat toe in het Loteta-reservoir in de buurt van Gallur (Spanje). © Shutterstock / alvarobueno

### Wetenschappers trekken aan alarmbel: grote kans dat aarde 1,5 graden opwarmt tegen 2027

De kans dat de gemiddelde temperatuur op aarde in de komende vijf jaar meer dan de symbolische 1,5 graden opwarmt, is voor het eerst groter dan de kans dat de aarde koeler wordt.

### Populaire routes in Alpen verboden door smeltende gletsjers



Themabeeld — © hemis.fr

Als gevolg van de warme temperaturen in de Alpen, waardoor er weinig sneeuw ligt en gletsjers in een alarmerend tempo smelten, zijn een aantal van de populairste wandelroutes van de bergketen deze zomer verboden.



## DE FEITEN

**Vias: "Elektrische wagens nu al voordeliger dan diesel of benzine"**



© Hollandse R

Uit een stuk elektrische milieu. Toch hybride kop

**Heermeerspark wordt 23 hectare extra groenbuffer voor de woonkern Belzele**



Reportage Destelbergen

**Op de speelplaats van de toekomst wiken tegels voor gras en modder: 'Het is nog een beetje wennen, ja'**



destelbergen delen

**Fietsers zijn goed voor de omzet**



k dat een autovrij centrum hen  
n immers de 'big spenders', toch?  
tegen. Fietsers en voetgangers gaan  
en er in totaal meer dan

**Bijna evenveel energie opgewekt als in hartje zomer: afgelopen februari was recordmaand voor zonnepanelen**



e-energie die ge  
zonnig is het no  
on fors hoger da

**Landbouwers doorstaan energiecrisis dankzij eigen windmolen en zonnepanelen: "Onze melk en hoeveijs zijn energieneutraal"**



De ventilatoren, de melkrobot en de koelsystemen voor melk en hoeveijs hebben een grote energieconsumptie, maar daar maakt de nieuwe windmolen van landbouwfamilie Van Simaey's korte metten mee. — © Ruben De Keyser

DEINZE/NAZARETH - De energieprijzen swingen de pan uit, net als het klimaat, maar de Kijkuthoeve op de grens van Nazareth en Deinze heeft haar eigen manier om deze crisissen te doorstaan. De boerderij plaatste naast een hele resem zonnepanelen ook een eigen molen. Niet om graan te malen, maar wel voor elektriciteit. "Met onze zonnepanelen alleen hebben we op één jaar tijd al het equivalent van 175 bomen aan CO<sub>2</sub> bespaard", aldus landbouwer Dominique (32) Van Simaey's. "Daar komt



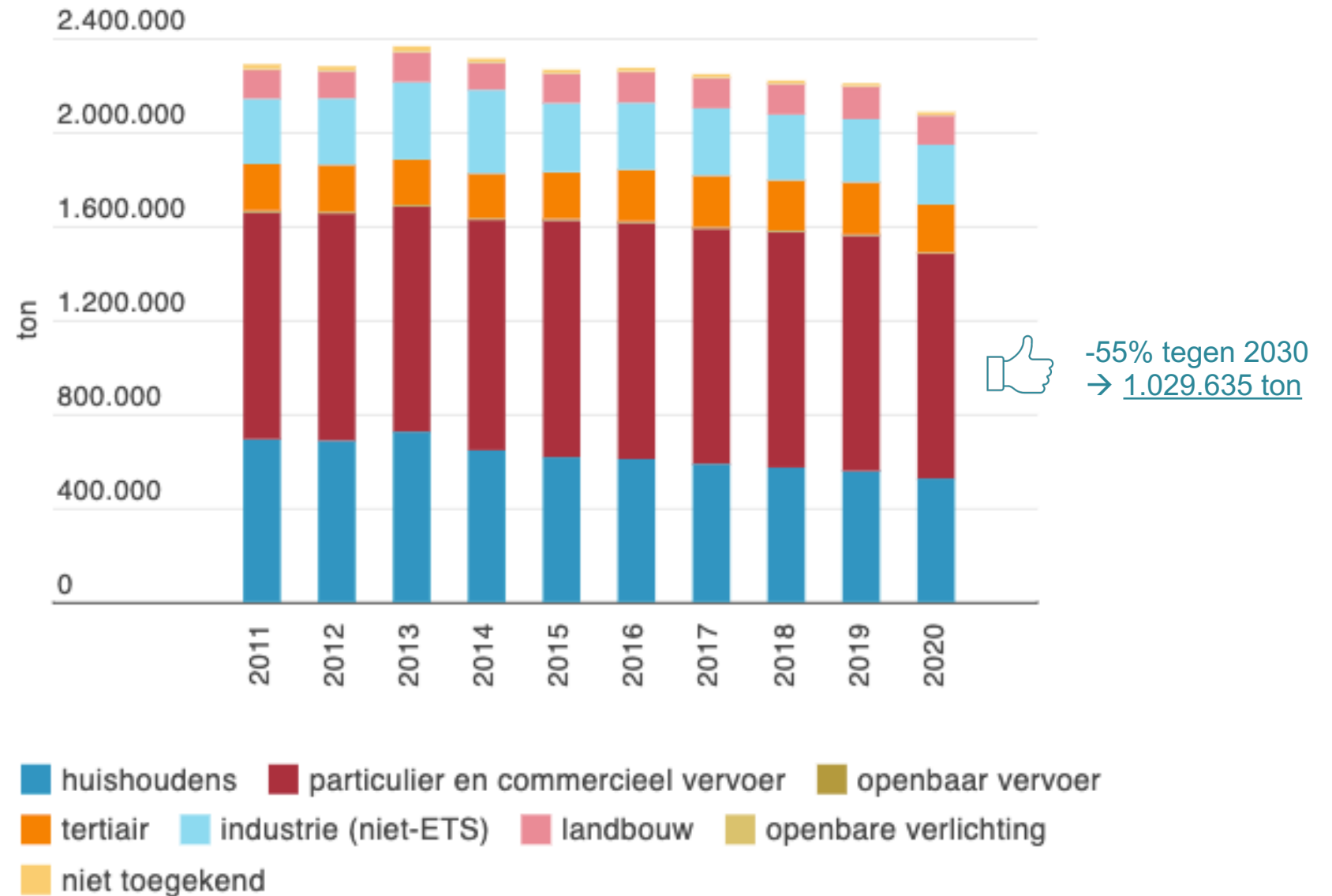
## HET DOEL



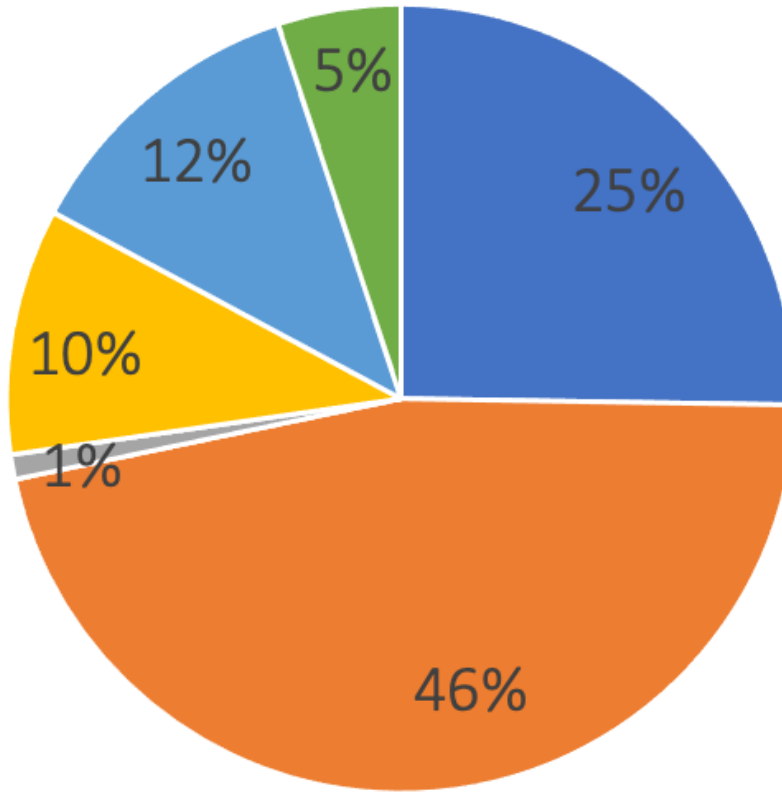


## DE UITDAGING

Veneco-regio (Bron: Provincies.in.cijfers)

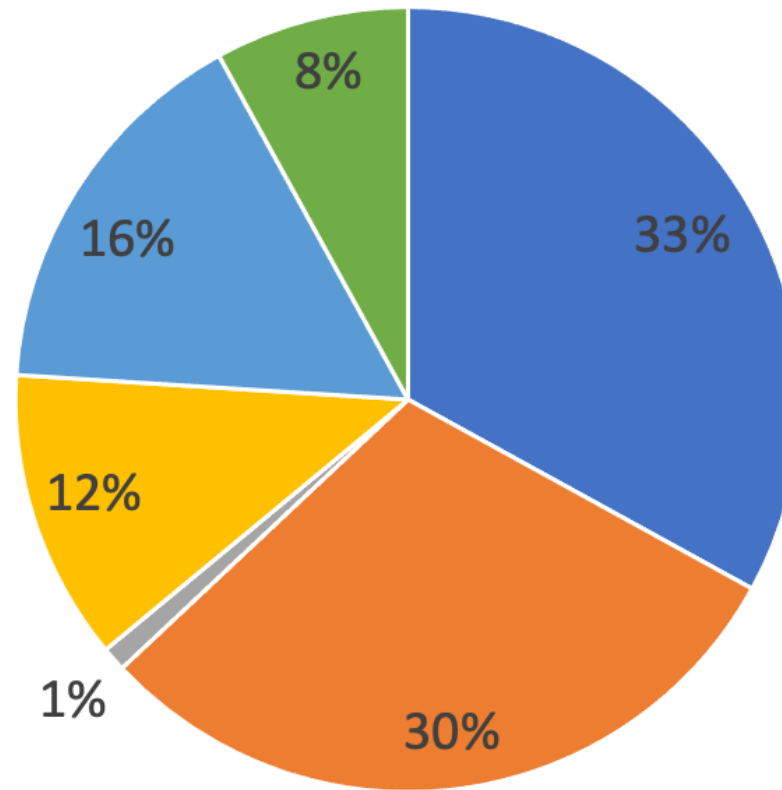


## DE UITDAGING



- huishoudens
- particulier en commercieel vervoer
- openbaar vervoer
- tertiair
- industrie (niet-ETS)
- landbouw

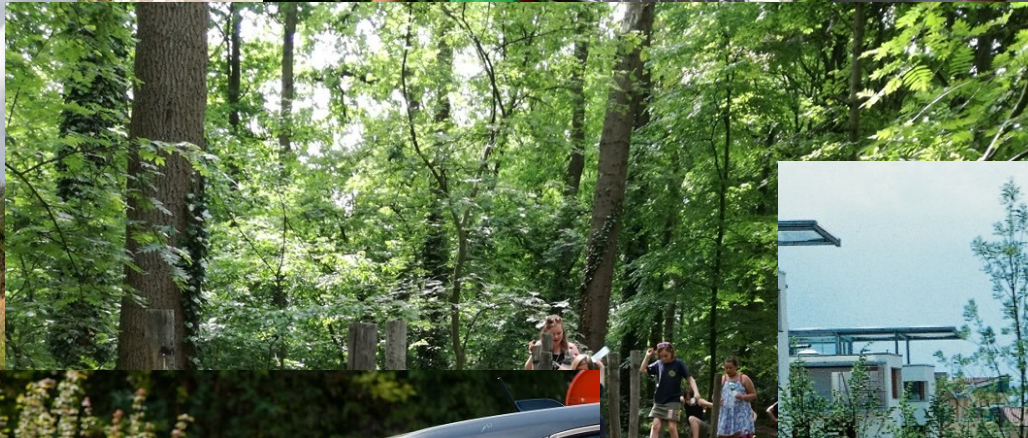
## DE UITDAGING



- huishoudens
- transport, zonder snelwegen
- openbaar vervoer
- tertiair
- industrie (niet-ETS)
- landbouw









A top-down view of several people's arms and hands reaching towards the center and stacking on top of each other. The individuals have various skin tones, including light, medium, and dark brown. Some are wearing casual clothing like t-shirts and jeans, while others have more formal attire like a pink button-down shirt and a watch. The background is a blurred, light-colored stone or concrete wall.

*Samen bereiken we meer!*

## DE PARTNERSCHAPPEN

**ENERGIE**huis  
VENECO

Evergem

Vlaamse  
overheid

Energent

Destelbergen  
DICHT BIJ ALLES

GEMEENTE  
De Pinte

**STROOM**  
**VLOED**

Merelbeke  
natuurlijk dichtbij

fluvius.  
Tot bij u

GEMEENTE  
A S ENEDE

volterra

eeklo

AALTER

vvsg

Provincie  
Oost-Vlaanderen  
Voor ieder van ons

SOLVA  
regio | project | partner

KAPRIJKE

Deinze  
Het Land van Nevele

v**eb**

gavere  
PRINSDOM AAN DE SCHELDE

LIEVĖGEM  
ZIET HET ZITTEN

lochristi

maldegem

h nazareth

GEMEENTE  
MELLE

WACHTEBEKE

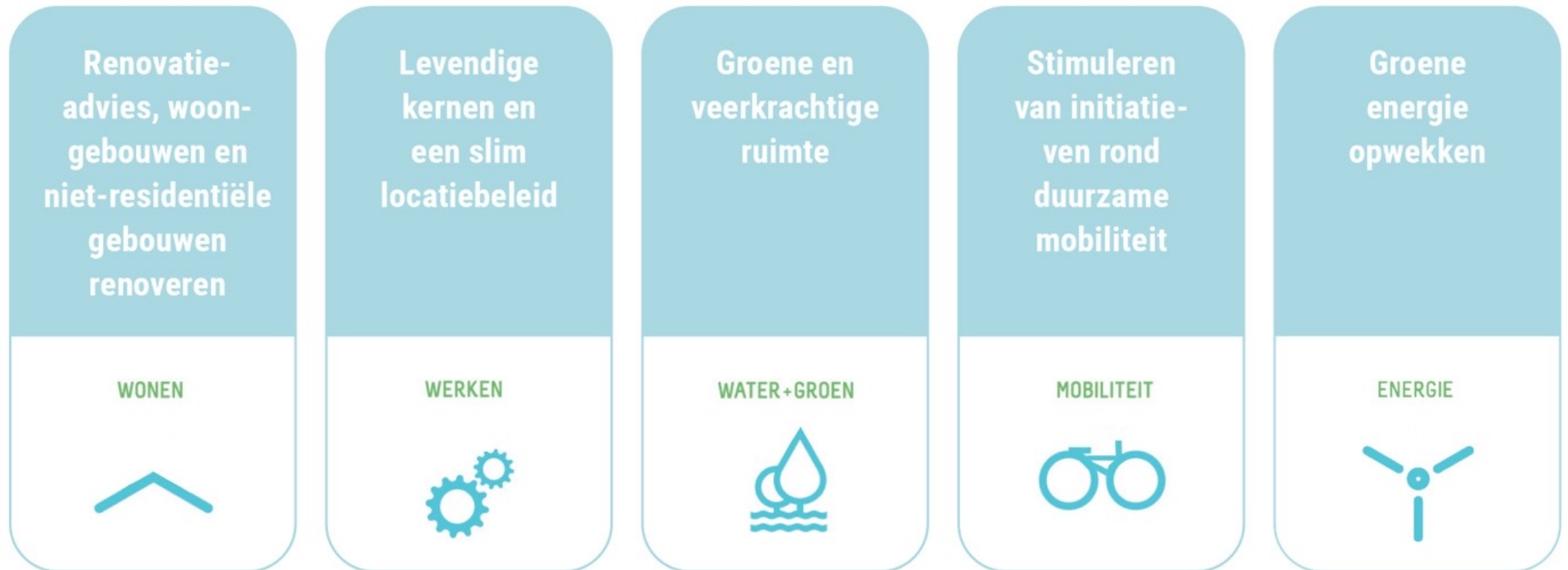
Sint-Laureins  
cultuurgevoel en cultuurlijk

ZULTE

Lokaal bestuur  
Zelzate

## VENECO ALS PARTNER VOOR ENERGIE- & KLIMAATPROJECTEN

*5 klimaatkapstokken*



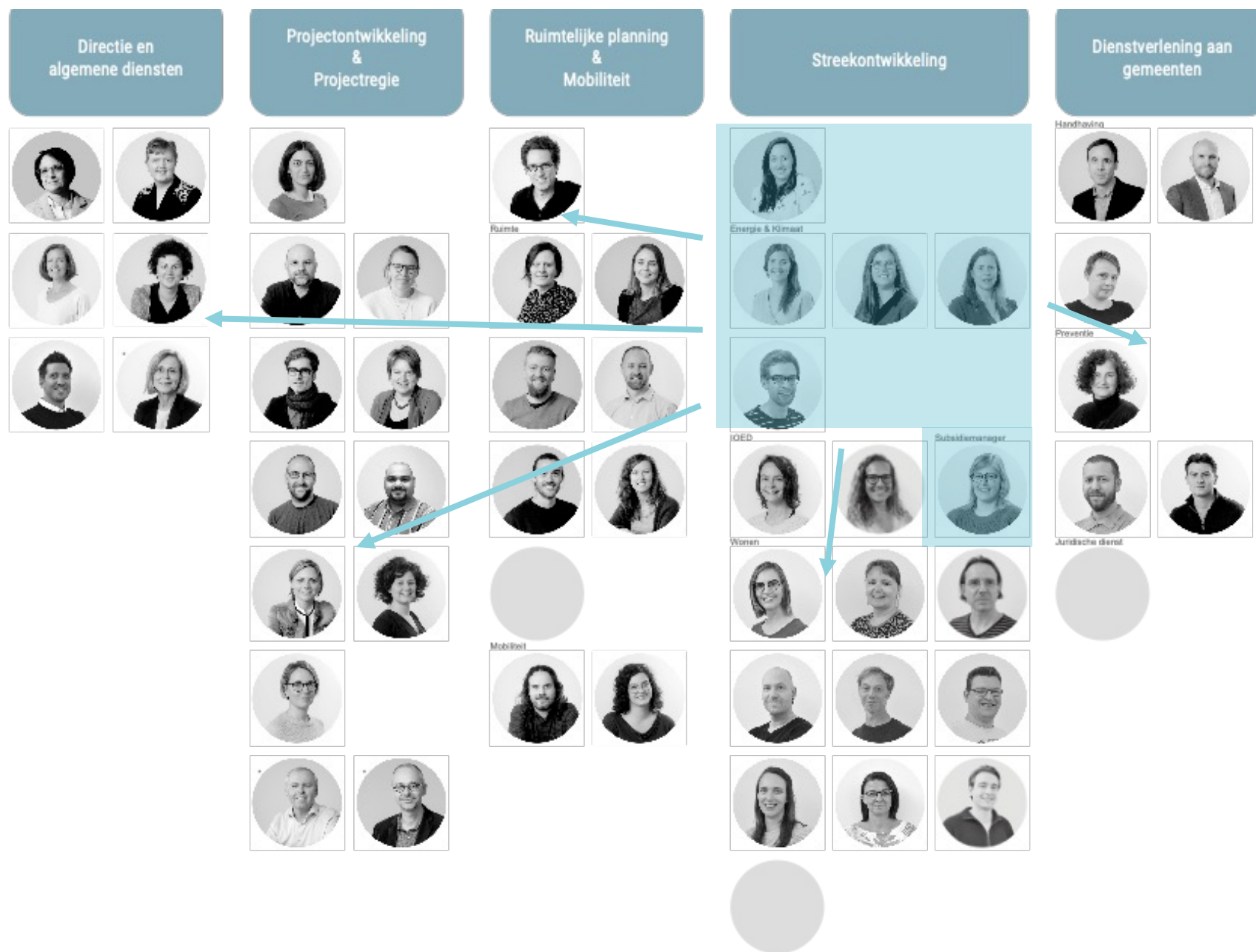


## VENECO ALS PARTNER VOOR ENERGIE- & KLIMAATPROJECTEN

### *Rol van Veneco*

- ▶ Veneco als verlengde van het lokaal bestuur
- ▶ Opzetten van projecten in lijn met het lokale klimaatbeleid
- ▶ Ondersteunend en versterkend
- ▶ Efficiëntiewinst door opschaling
- ▶ Linken leggen met andere organisaties actief binnen de sector
- ▶ Katalysator, facilitator van energie- en klimaatacties







## EEN GREEP UIT ONZE PROJECTEN

*Zonnepanelen op gemeentegebouwen met burgerparticipatie*

- ▶ 11 deelnemende gemeenten
- ▶ 52 gemeentegebouwen
- ▶ 5.144 zonnepanelen
- ▶ Jaarlijks opbrengst: 1.735 MWh
- ▶ Jaarlijks CO<sub>2</sub>-besparing: 618 ton
- ▶ Samenwerking met 4 burgercoöperaties: Energent, Stroomvloed, Volterra en Ecopower



Zonnepanelen op een dak. © Alexander Haezebrouck

## Aalter legt 500 zonnepanelen op 14 openbare gebouwen: “Stroom voor 200 gezinnen”

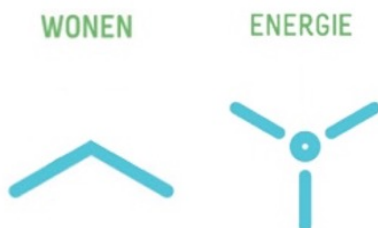
**AALTER** Aalter gaat vijfhonderd zonnepanelen leggen op veertien openbare gebouwen in de gemeente. De burger kan mee investeren.



## EEN GREEP UIT ONZE PROJECTEN

### *Energiecoaching voor KMO's*

- ▶ 2 aangestelde coaches: ABO en AYA (ZES)
- ▶ 14 aangemelde bedrijven
- ▶ Audit > stappenplan > coaching naar uitvoering
- ▶ Samenwerking met sectororganisaties





## EEN GREEP UIT ONZE PROJECTEN

### *Mobiel loket wijkrenovatie en gevelthermografie*

- ▶ Subsidie voor 3 jaar (periode 2022-2024)
- ▶ 18 wijken per jaar
- ▶ Huidige cijfers:
  - ▶ 8.509 gevelscans
  - ▶ 908 verstrekte renovatieadviezen
  - ▶ 541 opgestarte ontzorgingstrajecten
  - ▶ Populaire ingrepen:
    - ▶ Spouwmuurisolatie
    - ▶ Glasvervanging
    - ▶ Dakisolatie



Renovatiecoach Griet Huylebroeck wordt het gezicht van het mobiel energieloket. © Gemeente Assenede

## Mobiel energiehuis houdt halt in Bassevelde: “Gratis renovatie-advies na scan van woning”

**BASSEVELDE** Nog tot en met 13 mei houdt het mobiel energiehuis halt in de Nieuwe Boekhoutestraat in Bassevelde. Het mobiel energiehuis is een initiatief van streekintercommunale Veneco. Iedereen kan er gratis terecht voor advies over duurzaam wonen en (ver)bouwen.

## EEN GREEP UIT ONZE PROJECTEN

### Groepsaanbod renovatie

- ▶ Samenwerking met Benovatiecoach Energent
- ▶ 2020-2021
  - ▶ Groepsaankopen spouwmuur en glas
  - ▶ 985 aanmeldingen, 398 uitvoeringen
- ▶ 2022-2023
  - ▶ Geïntegreerd groepsaanbod
  - ▶ 1010 aanmeldingen, 244 werven
- ▶ Geraamde jaarlijkse CO<sub>2</sub>-besparing:
  - ▶ 668 ton (Bron: Provinciale monitortool v2020)



## Bekendmaking Gemeentelijk groepsaanbod renovatie

Beste bewoner,

Je wil graag minder gas en elektriciteit verbruiken? Dat kan! Je huis renoveren is hierbij een belangrijke stap. Om jou te ondersteunen bij je energetische renovatie ontwikkelde uw gemeente in samenwerking met energiehuis Veneco en energiecoöperatie Energent het **gratis en onafhankelijk Groepsaanbod Renovatie**.

Vanaf nu kan je op één plek terecht voor hulp bij offertes en uitvoering van volgende energetische renovatiemaatregelen:

- **isolatie** van je dak, je gevel of spouwmuur en je zoldervloer of kelderplafond
- **plaatsing van hoogrendementsbeglazing** of **raamvervanging**
- specifieke technieken zoals **warmtepomp**

### Hoe werkt het?

Via de website [www.veneco.be/groepsaanbod](http://www.veneco.be/groepsaanbod) kan je **een afspraak vastleggen** voor alle energetische maatregelen. De rest van jouw traject\* hangt af van jouw specifieke keuze.

**Het Groepsaanbod Renovatie staat garant voor:**

- een **scherpe en kwalitatieve offerte** via een vooraf geselecteerde betrouwbare, lokale partner-aannemer
- **gratis renovatie-advies** bij jou thuis door een onafhankelijke expert
- **begeleiding** van offerte, uitvoering én premie-aanvraag
- **besparing op je energiefactuur**

Hoe doe je mee?



Meer lezen en/of je rechtstreeks aanmelden kan via [www.veneco.be/groepsaanbod](http://www.veneco.be/groepsaanbod).

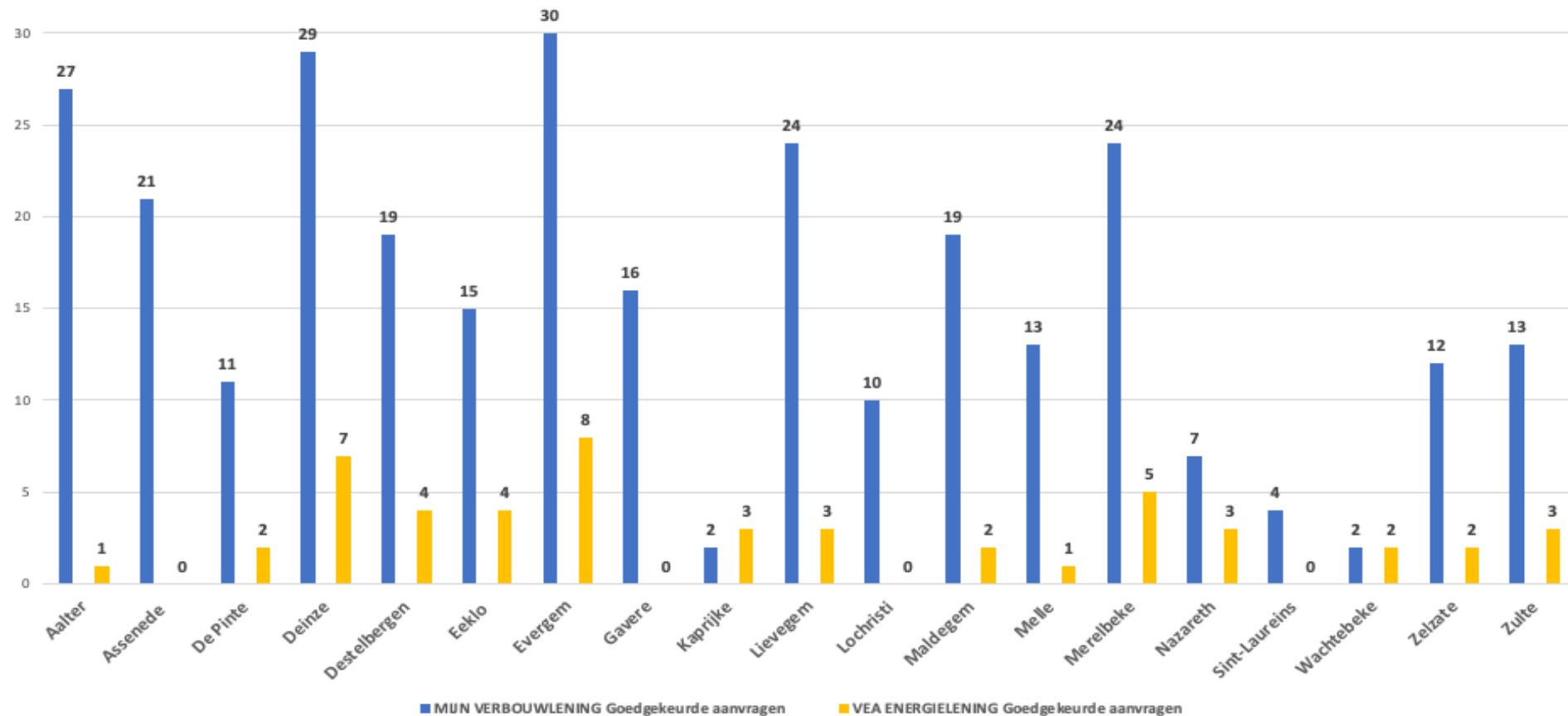
Heb je nood aan financiële ondersteuning ?

Je kan geholpen worden door de Mijnverbouwlening en Mijnverbouwpremie.

## EEN GREEP UIT ONZE PROJECTEN

*Ontzorgende financiering via MijnVerbouwlening – sinds september 2022*

► **298** goedgekeurde MVL in Q4 2022 (t.o.v. 50 dossiers Vlaamse Energielening Q1-2-3!)



## EEN GREEP UIT ONZE PROJECTEN

*Ontzorgende financiering via MijnVerbouwpremie*

- ▶ Cijfers 2022 Veneco-regio:
  - ▶ 3,5 % van de huishoudens voerde renovatiewerken uit met premieaanvraag (t.o.v. 1,6 % op Vlaams niveau)
  - ▶ 5.472 premiedossiers
  - ▶ 5.663.770 euro premies uitbetaald
  - ▶ Premiebedrag is slechts fractie van totaal investeringsbedrag
  - ▶ > 28 milj. euro



WONEN



Vraag uw  
verbouwpremies  
aan op



plaats.



**Vlaamse  
overheid**

**mijnverbouwpremie.be**



## EEN GREEP UIT ONZE PROJECTEN

### Stookolietanksanering

- ▶ 1<sup>e</sup> editie: 600 saneringen
- ▶ 2<sup>e</sup> editie: 684 saneringen
- ▶ 3<sup>e</sup> editie: Recent opgestart, infoavond 15 mei
- ▶ Nieuw:
  - ▶ Link met groepsaanbod renovatie
  - ▶ Focus op omschakeling naar duurzame verwarming
  - ▶ Renovatieadvies en -begeleiding



### DOE MEE MET ONZE SAMENAANKOOP STOOKOLIETANKSANERING

Voorkomen is beter dan genezen.  
Vermijd bodemverontreiniging en laat je oude stookolietank reglementair buiten gebruik stellen.  
Schrijf je in en vraag een vrijblijvende offerte aan via:

[www.veneco.be/tanksanering](http://www.veneco.be/tanksanering)



### VOOR MEER INFO :

Bel gratis naar  
**0800 11 206**

Mail naar  
**[veneco@allintankservice.be](mailto:veneco@allintankservice.be)**

[www.allintankservice.be](http://www.allintankservice.be)

## EEN GREEP UIT ONZE PROJECTEN

*Aankoopcentrale duurzame voertuigen voor lokale besturen – Gestroomd*

- ▶ Samenwerking van 11 intercommunales
- ▶ Hebben interesse of hebben reeds voertuigen besteld:
  - ▶ Assenede, Aalter, Lievegem, Nazareth, Kaprijke, politiezone Deinze, Eeklo, Maldegem
  - ▶ Eerste levering: Lievegem!
- ▶ 15 voertuigen in the running
- ▶ [www.gestroomd.be](http://www.gestroomd.be)

# Nieuwe aankoopcentrale zet lokale besturen op weg naar duurzamer wagenpark



Vertegenwoordigers van de verschillende intercommunales bij de elektrische wagens. — © Stijn Van de Sande

**REGIO - Lokale besturen die elektrische wagens willen aankopen, kunnen vanaf nu terecht bij gestroomd.be. De aankoopcentrale werd opgericht door elf intercommunales. Igemo, de streekintercommunale voor de Mechelse regio, coördineert het project. Via de aankoopcentrale kunnen gemeentes tot 40% korting krijgen op de aankoop van een voertuig.**



MOBILITEIT





## EEN GREEP UIT ONZE PROJECTEN

### *Nieuwe branding dienstverlening wonen en energie*

- ▶ Inkanteling SOM vzw
- ▶ Integratie dienstverlening wonen en energie
- ▶ Versterking dienstverlening woon- en energieloketten
- ▶ Opleiding en vorming
- ▶ September: Nieuwe naam en website!





## EEN GREEP UIT ONZE PROJECTEN

### *Regionaal overleg + netwerkevents*

- ▶ Lerend netwerk
- ▶ Good practices – gemeente aan het woord
- ▶ Interessepeiling nieuwe projecten
- ▶ Vinger aan de pols
- ▶ Wensen en noden van lokale besturen
- ▶ Nieuws van partners POV en VVSG



## EEN GREEP UIT ONZE PROJECTEN

*En ook nog...*

- ▶ Windturbines De Prijkels
- ▶ Onthardingsstrategie
- ▶ Energiedelen gemeentegebouwen
- ▶ Rollend capaciteitsfonds
- ▶ Noodkoopfonds
- ▶ ...





## WIJ STAAN VOOR JE KLAAR!

Projectideeën, nieuwe samenwerkingen, specifieke vraag?  
**Spreek ons aan!**

Contact:

- ▶ Katleen Van Rossem: [katleen.vanrossem@veneco.be](mailto:katleen.vanrossem@veneco.be)
- ▶ Jolan Lippens: [jolan.lippens@veneco.be](mailto:jolan.lippens@veneco.be)
- ▶ Annekatrien Beckers: [annekatrien.beckers@veneco.be](mailto:annekatrien.beckers@veneco.be)
- ▶ 09 251 22 22





Moderator:

Marieke Van Eyghen, coördinator streekontwikkeling Veneco

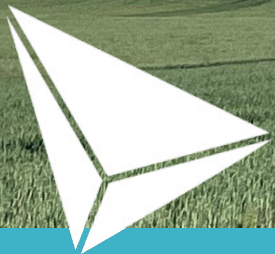
In het panel:

Annekatrien Beckers, stafmedewerker energie en klimaat Veneco

Channa Cattoir, deskundige klimaat en duurzaamheid stad Deinze

Vincent Laroy, schepen gemeente Lievegem

Hans Verbeeck, professor bos-ecologie UGent



VENECO

PANELGESPREK





# VENECO

Panhuisstraat 1  
B-9070 Destelbergen  
+32 (0)9 251 22 22  
[info@veneco.be](mailto:info@veneco.be)

[WWW.VENECO.BE](http://WWW.VENECO.BE)